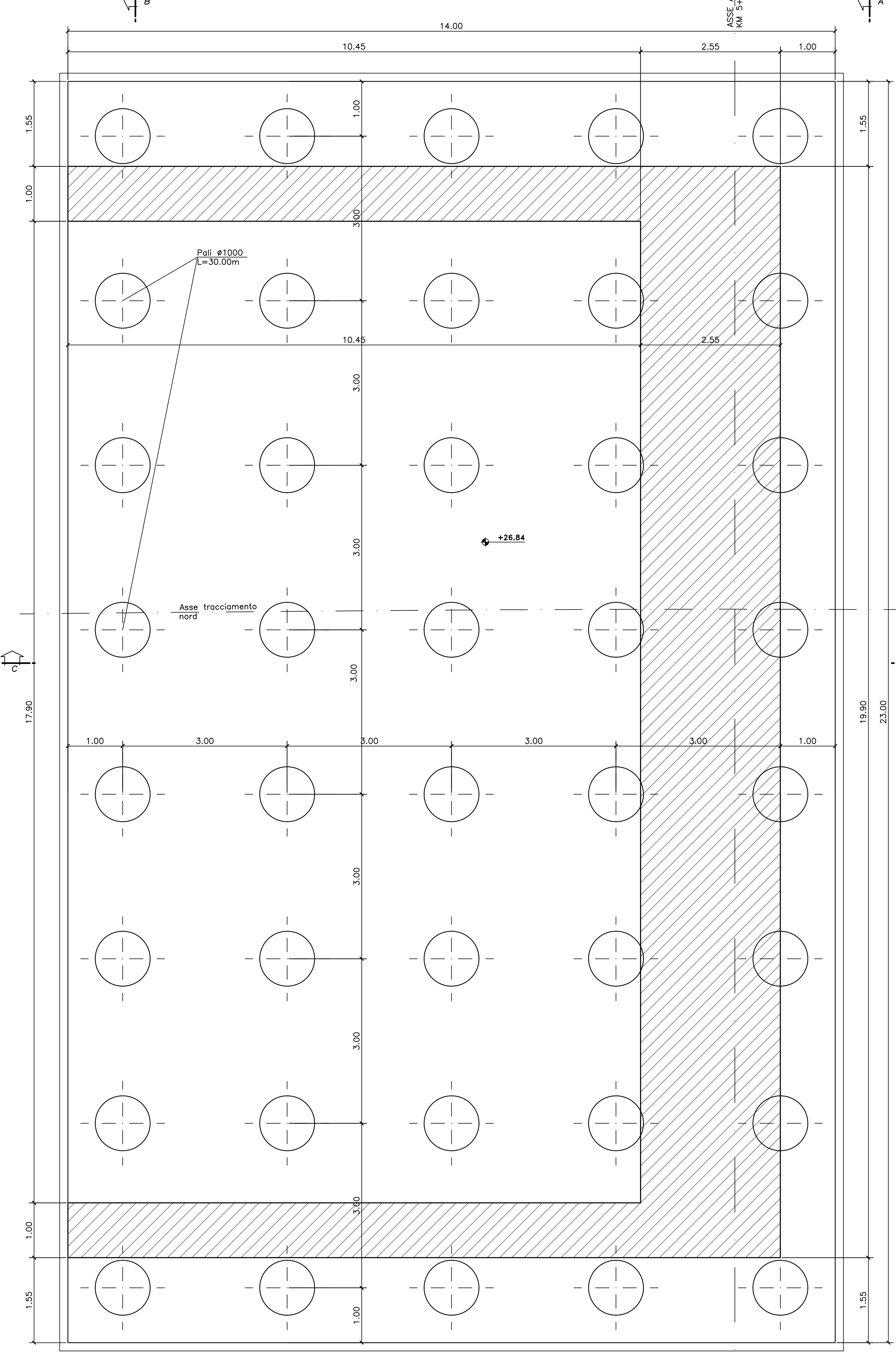
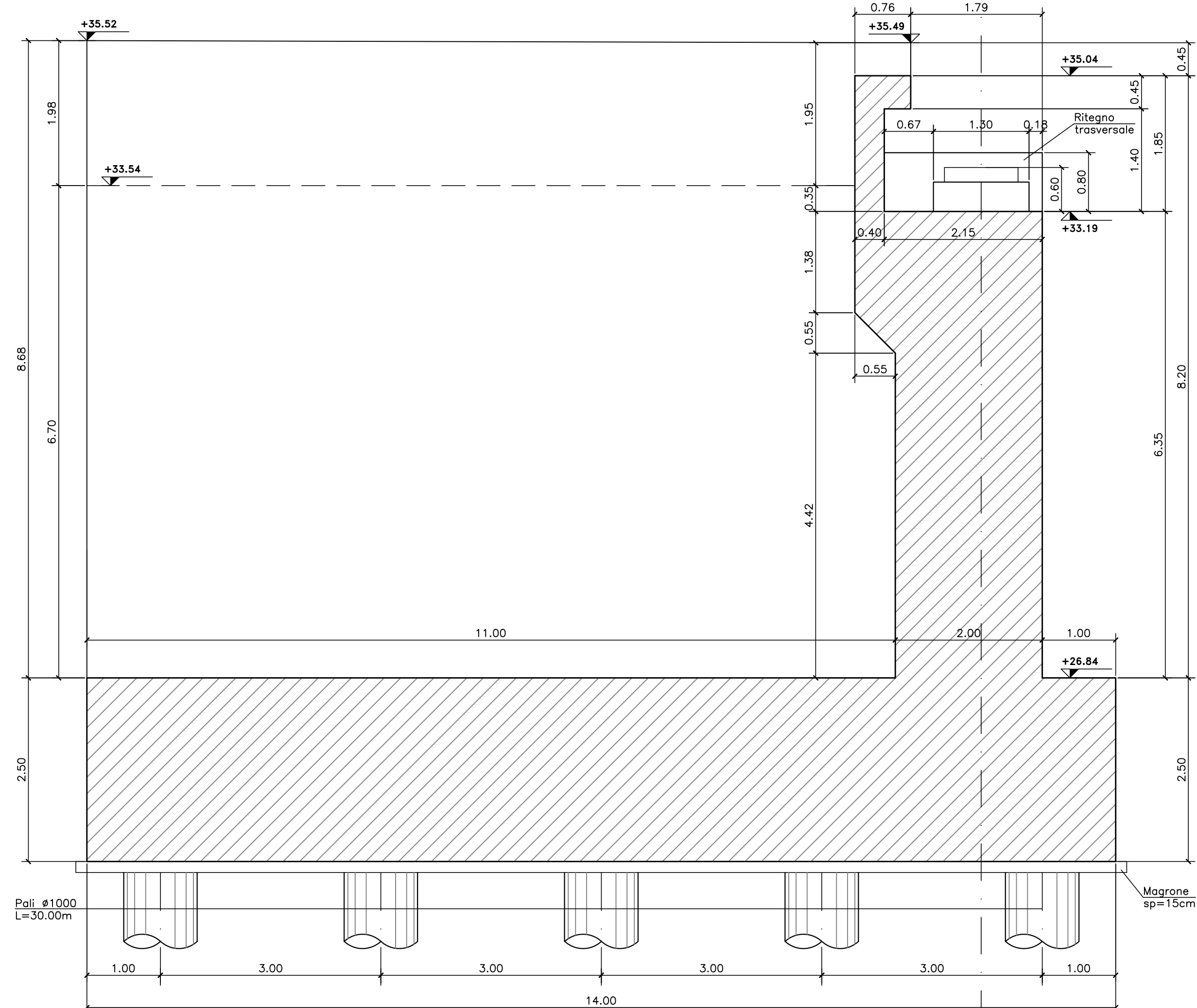


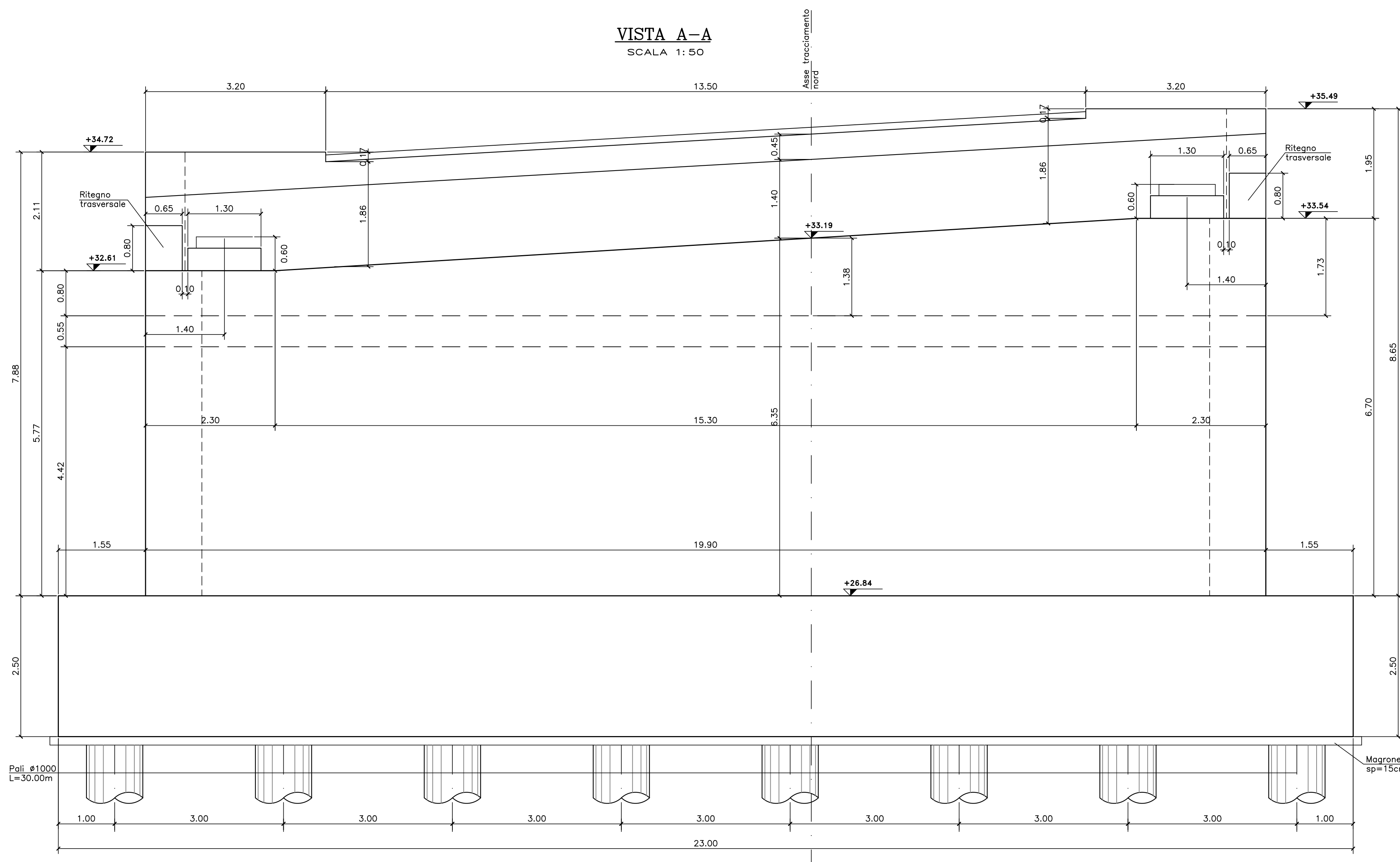
PIANTA SPICCATO
SCALA 1:50



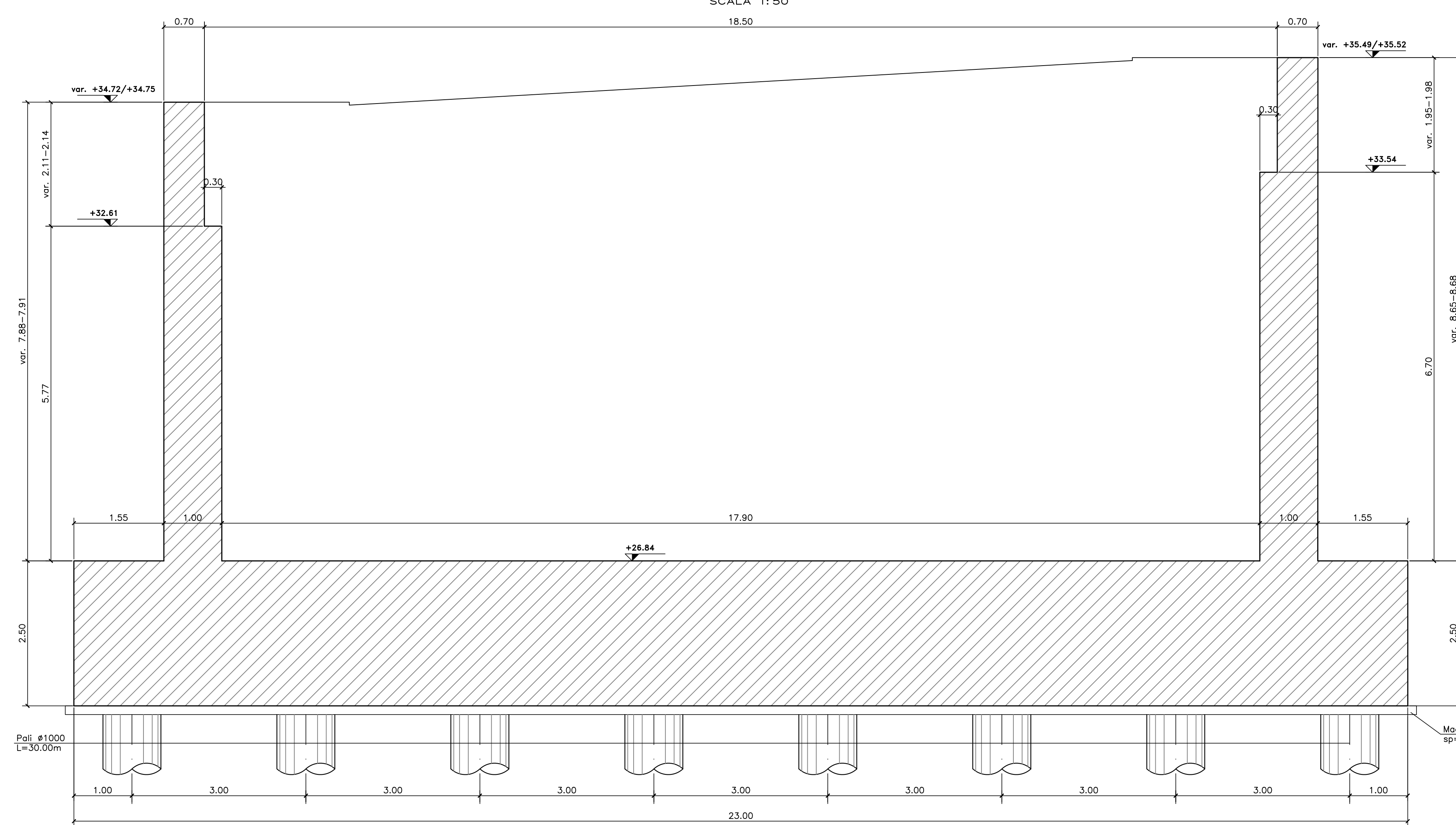
SEZIONE C-C
SCALA 1:50



VISTA A-A
SCALA 1:50



SEZIONE B-B
SCALA 1:50



Direzione Tecnica

S.S. 106 "JONICA"
Lavori di realizzazione dell'asta di collegamento
in dx idraulica del Torrente Gerace
tra la SS 106 VAR/B (Svincolo Gerace) e la SS 106 al km 97+050

PROGETTO DEFINITIVO

COD. C2311

IL PROGETTISTA È RESPONSABILE DELL'ADESIONE DELLE PRESTAZIONI SPECIALISTICHE
Ing. Francesco M. LA GAMBINI

IL COORDINATORE DELLA SICUREZZA IN FASE DI PROGETTAZIONE
Ing. Francesco M. LA GAMBINI

IL SECCO
Dott. Geol. Firenze PENNINO Ordine Geol. Lombardi N. 1575

L'ARCHITETTO: Dott. Ing. Grazia SAVINO
Elios MIBACT n. 3856 - architetto di l'Alta di anni del D.M. 244/2019

IL RESPONSABILE DEL PROCEDIMENTO
Ing. Antonello PIRROTTA

GRUPPO DI PROGETTAZIONE

ST.E s.r.l.
Structure and Transport Engineering
Direttore Tecnico
Ing. E. Moroni
Ordine Ing. Roma
N. 10020

ROKSOIL S.p.A.
Direttore Tecnico
Ing. G. Cerruti
Ordine Ing. Milano
N. 26927

E.D.I.N. s.r.l.
Società di Ingegneria
Direttore Tecnico
Ing. G. Cerruti
Ordine Ing. Roma
N. 17703

Prof. Arch. F. KARRER
Ordine Arch. Roma
N. 2007

VIADOTTI
Viadotto Gerace VI01
Carpenteria spalla SA- Carr. Nord

CODICE PROGETTO	NOME FILE	REVISIONE	SCALA:
PROGETTO DPF20311	T00_VI01_STR_CP05_B		1:50
LIV. PROG. ANNO D 20	CODICE ELAB. T00V01STRCP05		
B	EMISSIONE PER PROCEDURA VASSIVA	Ottobre 2022	DEI VECCHIO
A	PRIMA EMISSIONE	Marzo 2022	DEI VECCHIO
REV.	DESCRIZIONE	DATA	REDATTO VERIFICATO APPROVATO