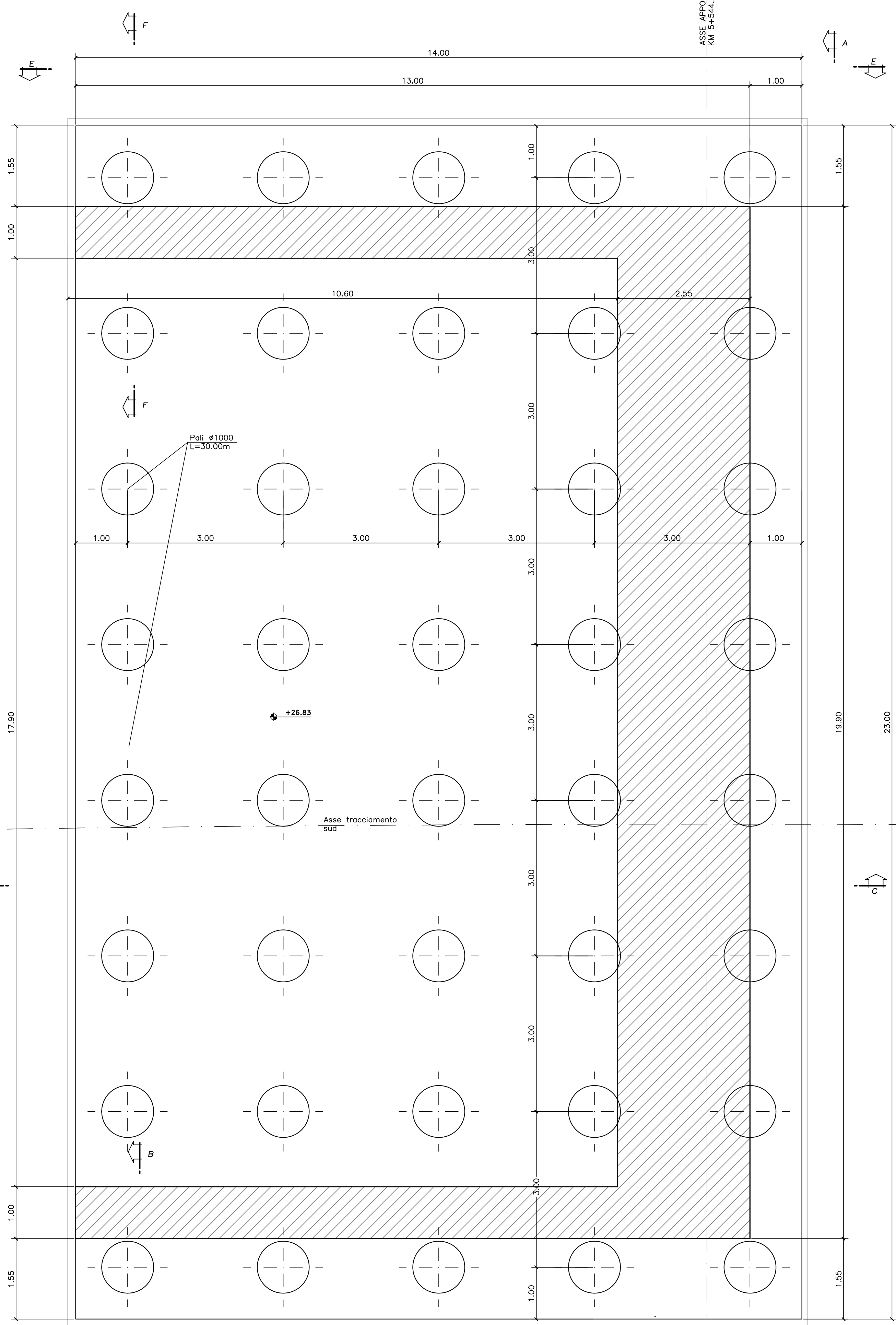
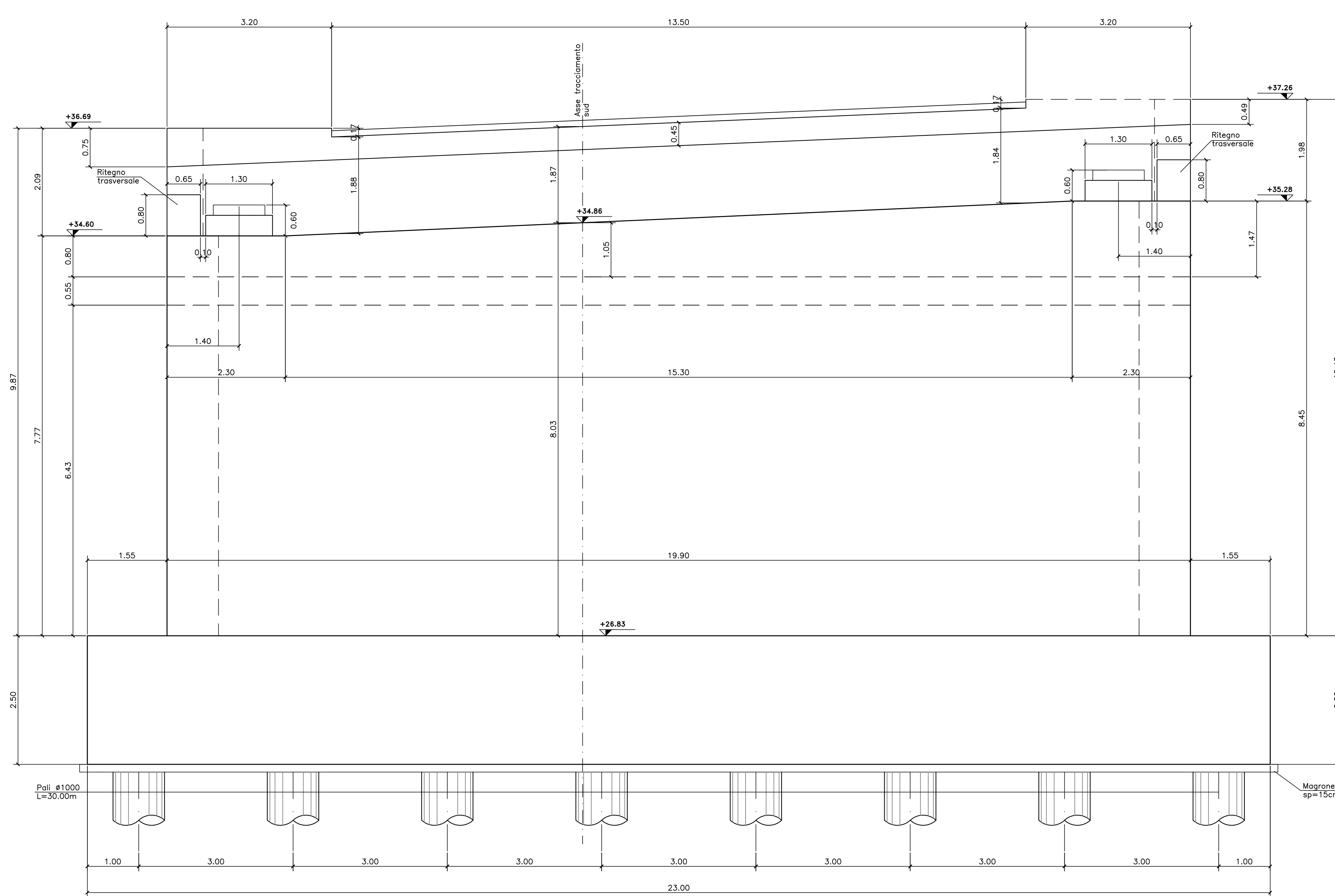


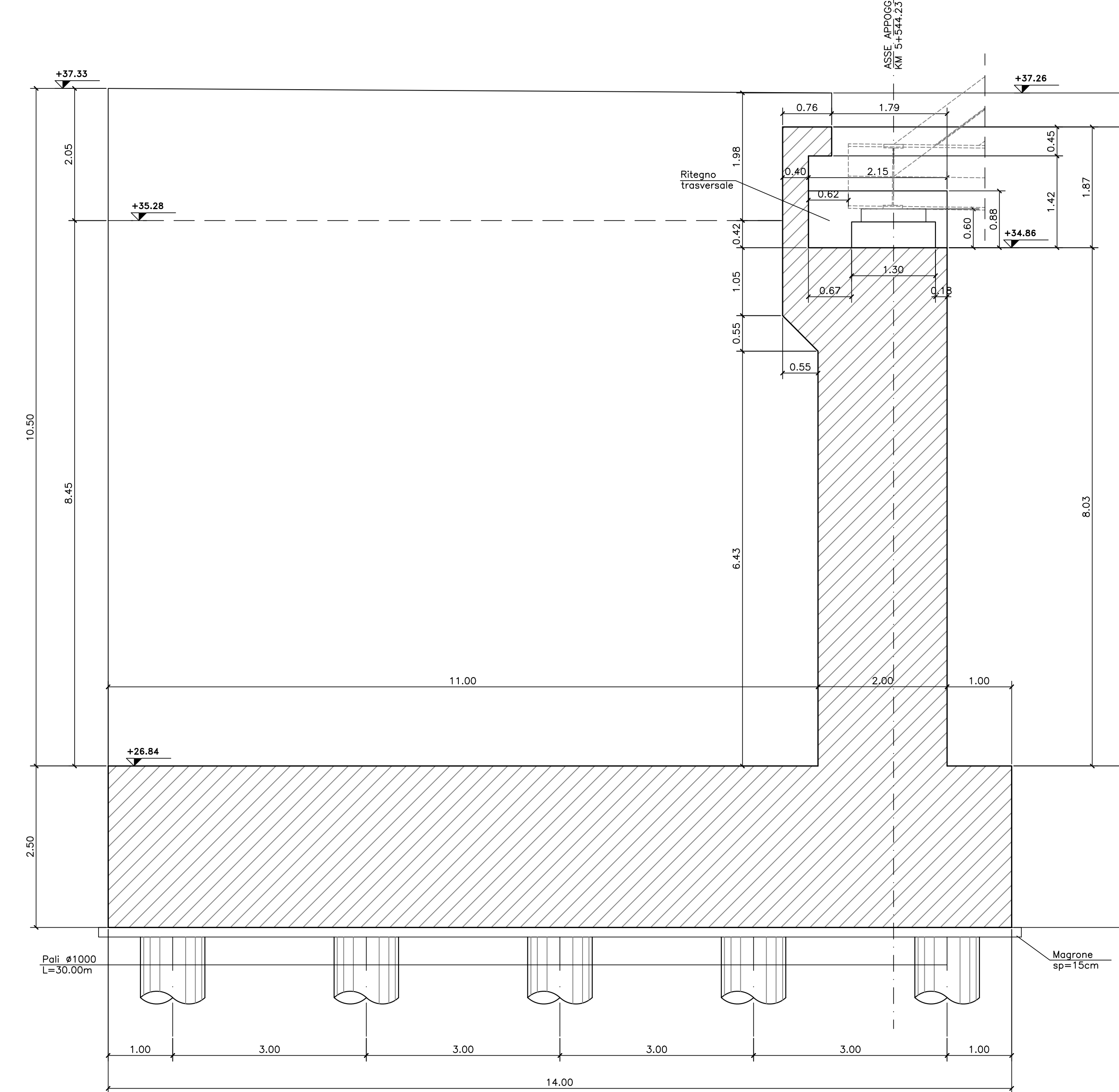
PIANTA SPICCATO
SCALA 1:50



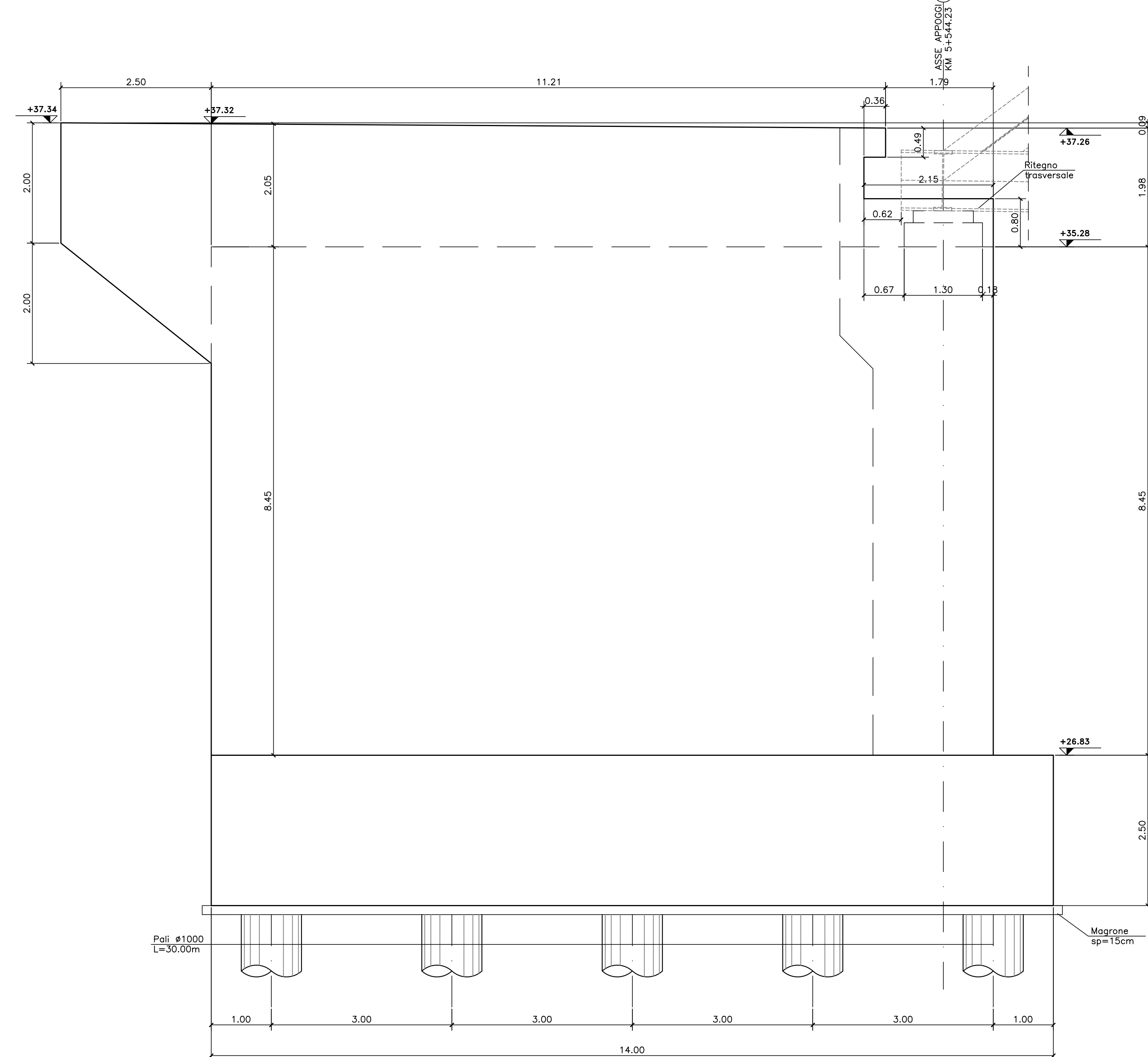
VISTA A-A
SCALA 1:50



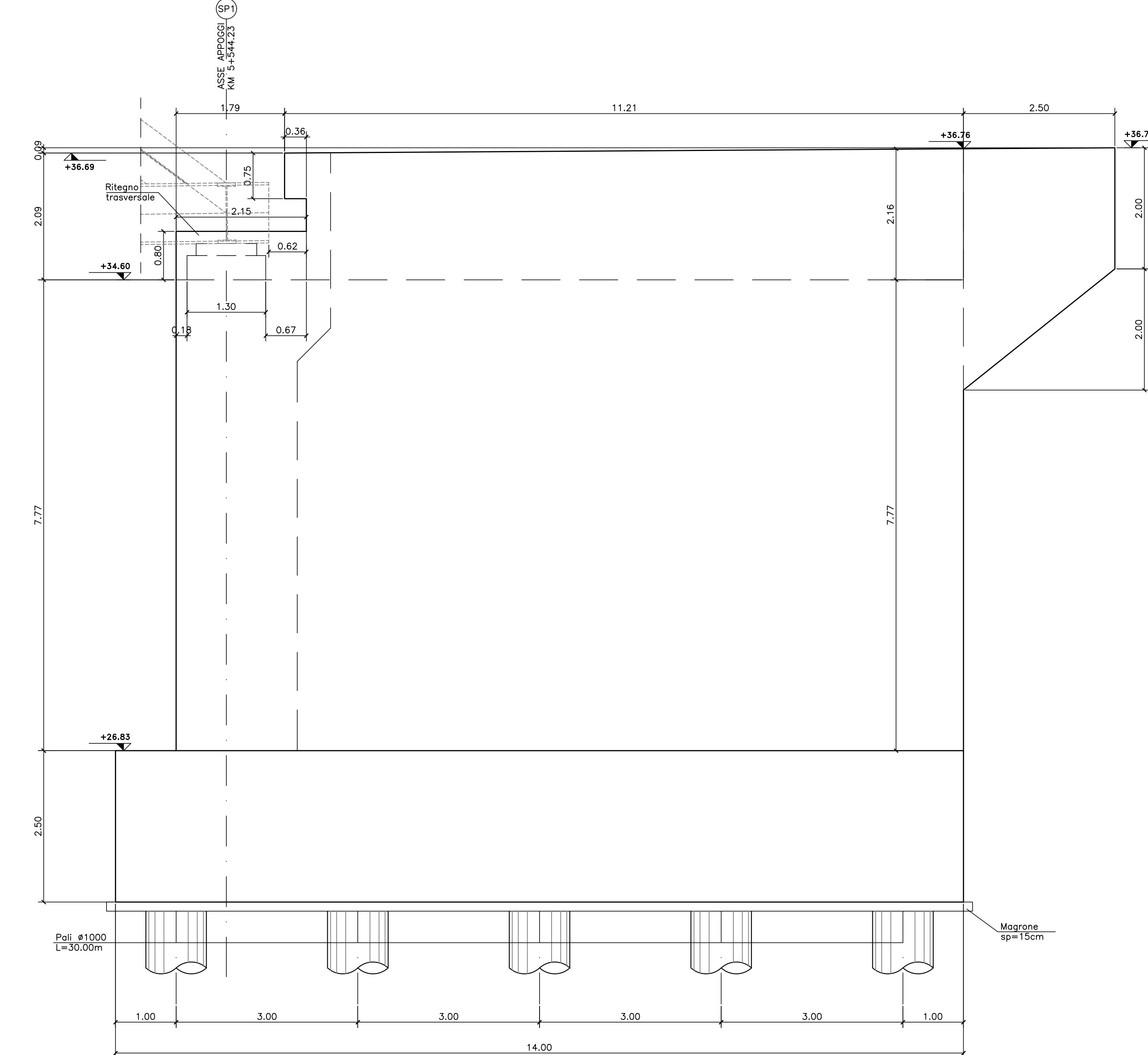
SEZIONE C-C
SCALA 1:50



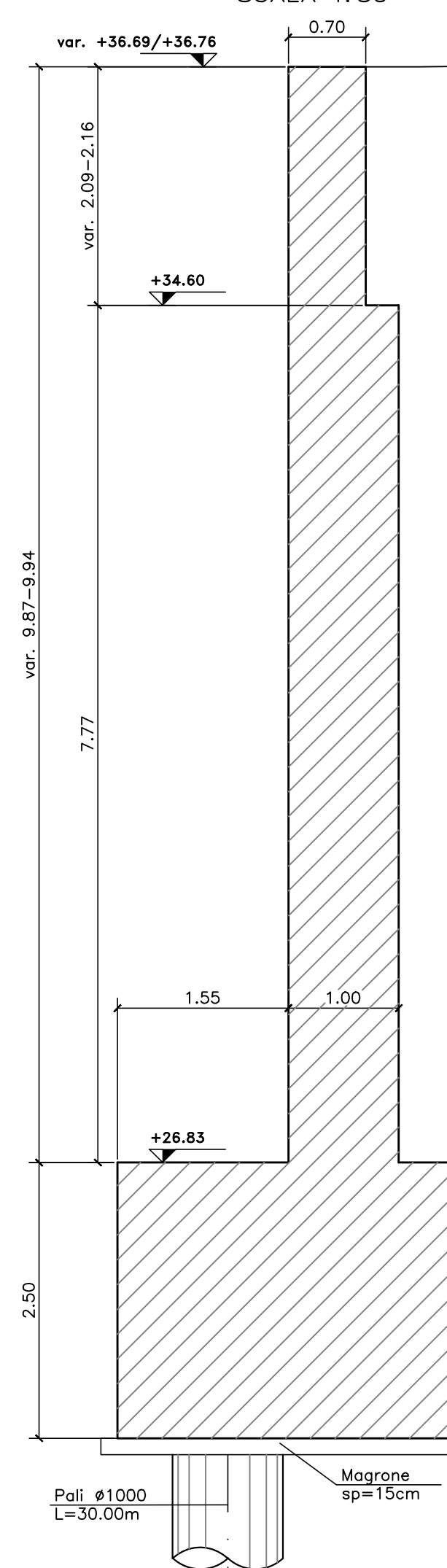
VISTA D-D
SCALA 1:50



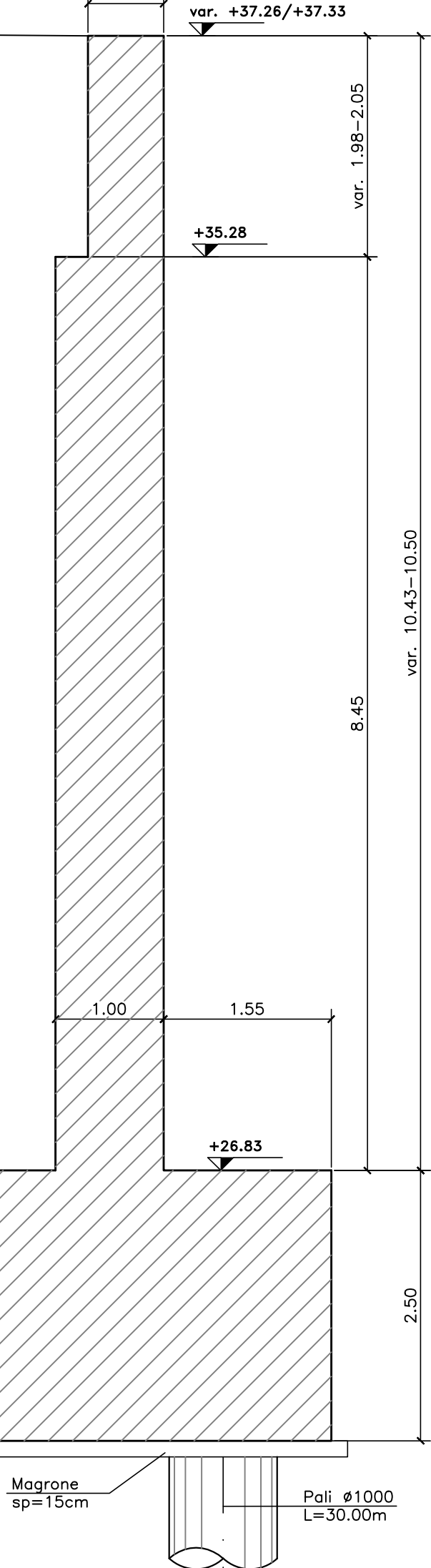
VISTA E-E
SCALA 1:50



SEZIONE B-B
SCALA 1:50



SEZIONE F-F
SCALA 1:50





anas

Direzione Tecnica

S.S. 106 "JONICA"
Lavori di realizzazione dell'asta di collegamento
in dx idraulica del Torrente Gerace
tra la SS 106 VAR/B (Svincolo Gerace) e la SS 106 al km 97+050

PROGETTO DEFINITIVO		COD: CZ311
IL PROGETTO È RESPONSABILE DELL'INDAGINE DELLE PRESTAZIONI SPICCATO: Ing. Francesco M. LA CAMERA	GRUPPO DI PROGETTAZIONE S.T.E. s.r.l. Strutture and Transport Engineering	Direttore Tecnico Ing. E. Meoni Olimpia Roma N. 1840
IL COORDINATORE DELLA SICUREZZA IN FASE DI PROGETTAZIONE: Ing. Francesco M. LA CAMERA	ROCKSOJL S.p.A.	Direttore Tecnico Ing. G. Casati Olimpia Roma N. 2060
IL GEOLOGO: Dott. Geo. FORTINA PENNINO Ordine Geol. Lombardia N. 1575	E.D.I.N. s.r.l. Società di Ingegneria	Direttore Tecnico Ing. G. Ghisla Olimpia Roma N. 1770
L'ARCHITETTOLOGO: Dott.ssa Graziella SAVIO Enteico VIBACT N. 3856 - Architetto di Piazza di San Marco 244/2010	Prof. Arch. F. KARRER	Olimpia Roma N. 2887

VIADOTTI
Viadotto Gerace VI01
Carpenteria spalla SA - Carr. Sud

CODICE PROGETTO	NOME FILE	REVISIONE	SCALA:
PROGETTO	TOO_VI01_STR_CP07_B		1:50
ELAB.	ELAB.		

REV.	DESCRIZIONE	DATA	REDATTO	VERIFICATO	APPROVATO
B	EMMISSIONE PER PROCEDURA VASIVA	03/06/2022	DEL. VECCHIO	GRIMALDI	LA CAMERA
A	PRIMA EMMISSIONE	03/03/2022	DEL. VECCHIO	GRIMALDI	LA CAMERA