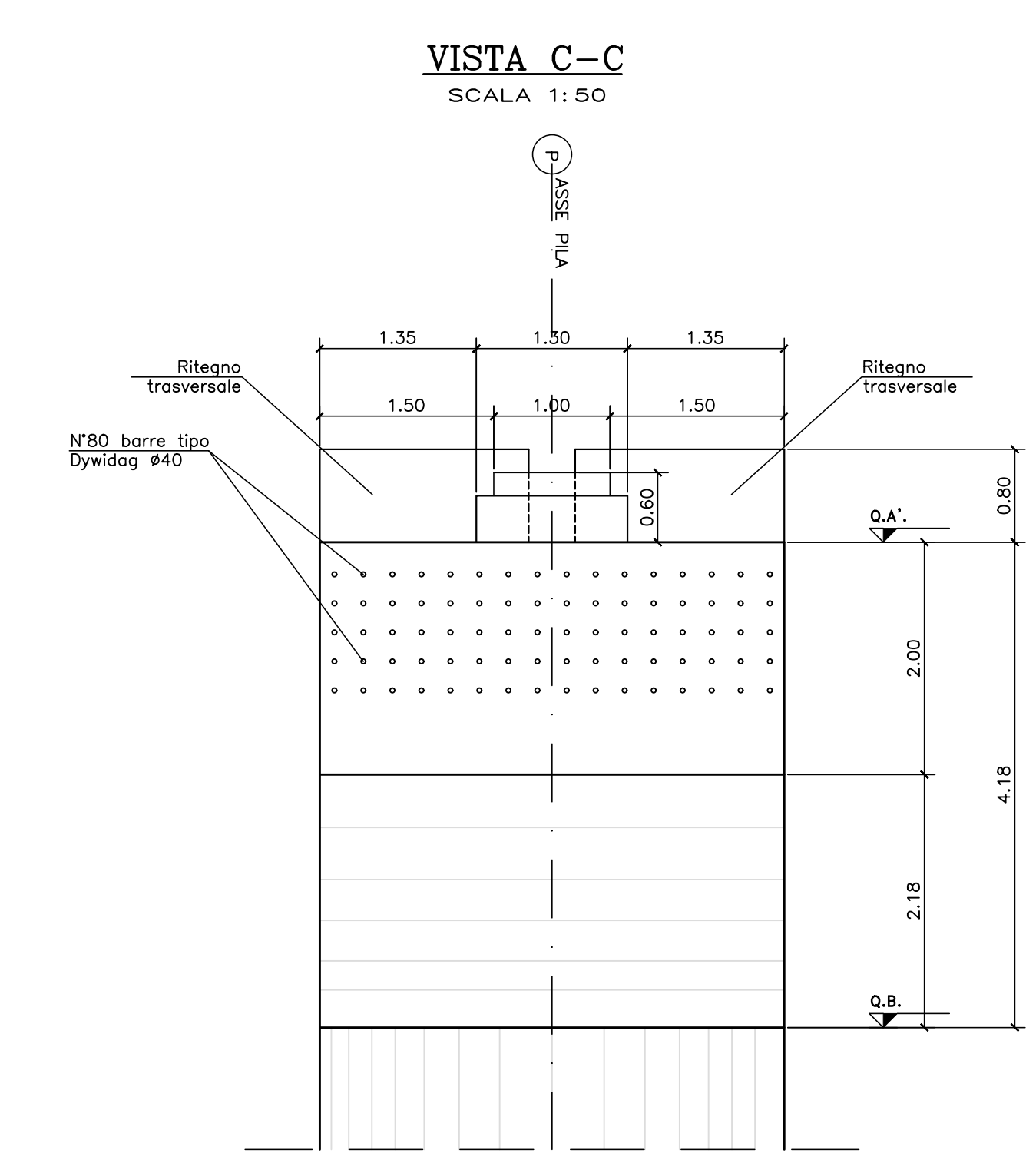
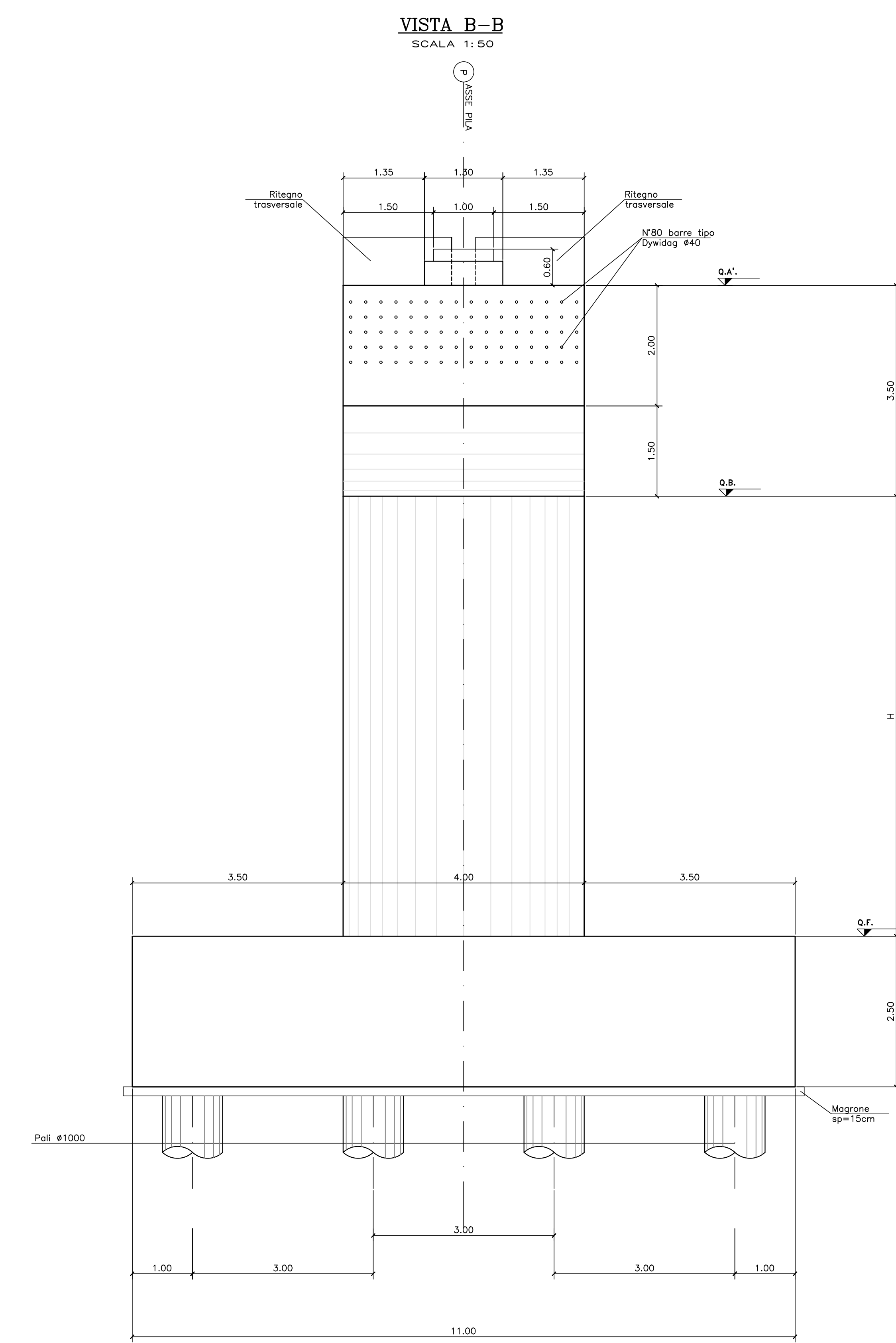
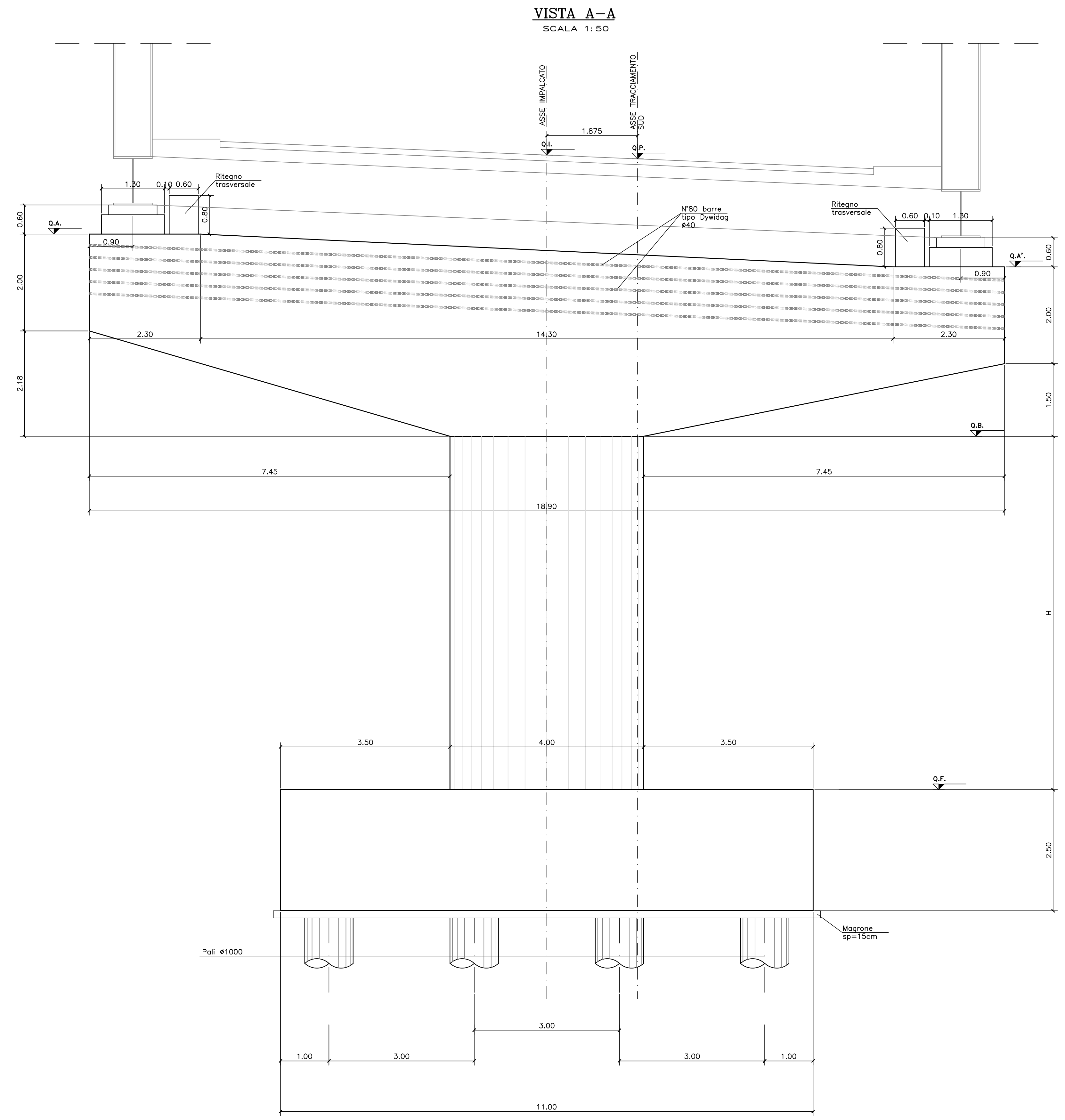


PILE	ELEVAZIONE PILA	QUOTE (m s.l.m.m)						Lunghezze pali
		PROGRESSIVA	H (m)	QP	QA	QA'	QB	
P1 - Km 5+604.23	7.30	36.09	34.54	33.87	30.37	23.07	36.17	30.00
P2 - Km 5+694.23	5.20	34.19	33.14	31.97	28.47	23.27	34.27	34.00



Direzione Tecnica

S.S. 106 "JONICA"
 Lavori di realizzazione dell'asta di collegamento
 in dx idraulica del Torrente Gerace
 tra la SS 106 VAR/B (Svincolo Gerace) e la SS 106 al km 97+050

PROGETTO DEFINITIVO		COD. C2311
IL PROGETTISTA È RESPONSABILE DELL'ADESIONE DELLE PRESTAZIONI SPECIALISTICHE Ing. Francesco M. LA GAMBA	GRUPPO DI PROGETTAZIONE ST.E s.r.l. Structure and Transport Engineering	Direttore Tecnico Ing. E. Moroni Codice Reg. Min. n. 1020
IL COORDINATORE DELLA SICUREZZA IN FASE DI PROGETTAZIONE Ing. Francesco M. LA GAMBA	IL SECCOIO Dott. Geol. Firenze PENNINO Ordine Geol. Lombardo N. 1575	Direttore Tecnico Ing. G. Casarini Codice Reg. Min. n. 2692
L'ARCHITETTO: Dott. G. SAVINO Elettos MIBACT n. 3856 - architetto di 1° fascia al sensi del D.M. 24/4/2019	IL RESPONSABILE DEL PROCEDIMENTO Ing. Antonella PIRROTTA	Direttore Tecnico Ing. G. Grimaldi Codice Reg. Min. n. 17703
Prof. Arch. F. KARRER		Ordine Arch. Roma n. 200

VIADOTTI
 Viadotto Gerace VI01
 Carpenteria pile - Carr. Sud

CODICE PROGETTO	NOME FILE	REVISIONE	SCALA:
DPF20311	T00_VI01_STR_CP10_B	B	1:50
PROGETTO	LIV. PROG. ANNO	ELAB.	
DPF20311	D 20	T00_VI01_STR_CP10	

REV.	DESCRIZIONE	DATA	REDATTO	VERIFICATO	APPROVATO
B	EMMISSIONE PER PROCEDURA VASSVIA	Ottobre 2022	DEI VECCHIO	GRIMALDI	LA GAMBA
A	PRIMA EMMISSIONE	Marzo 2022	DEI VECCHIO	GRIMALDI	LA GAMBA