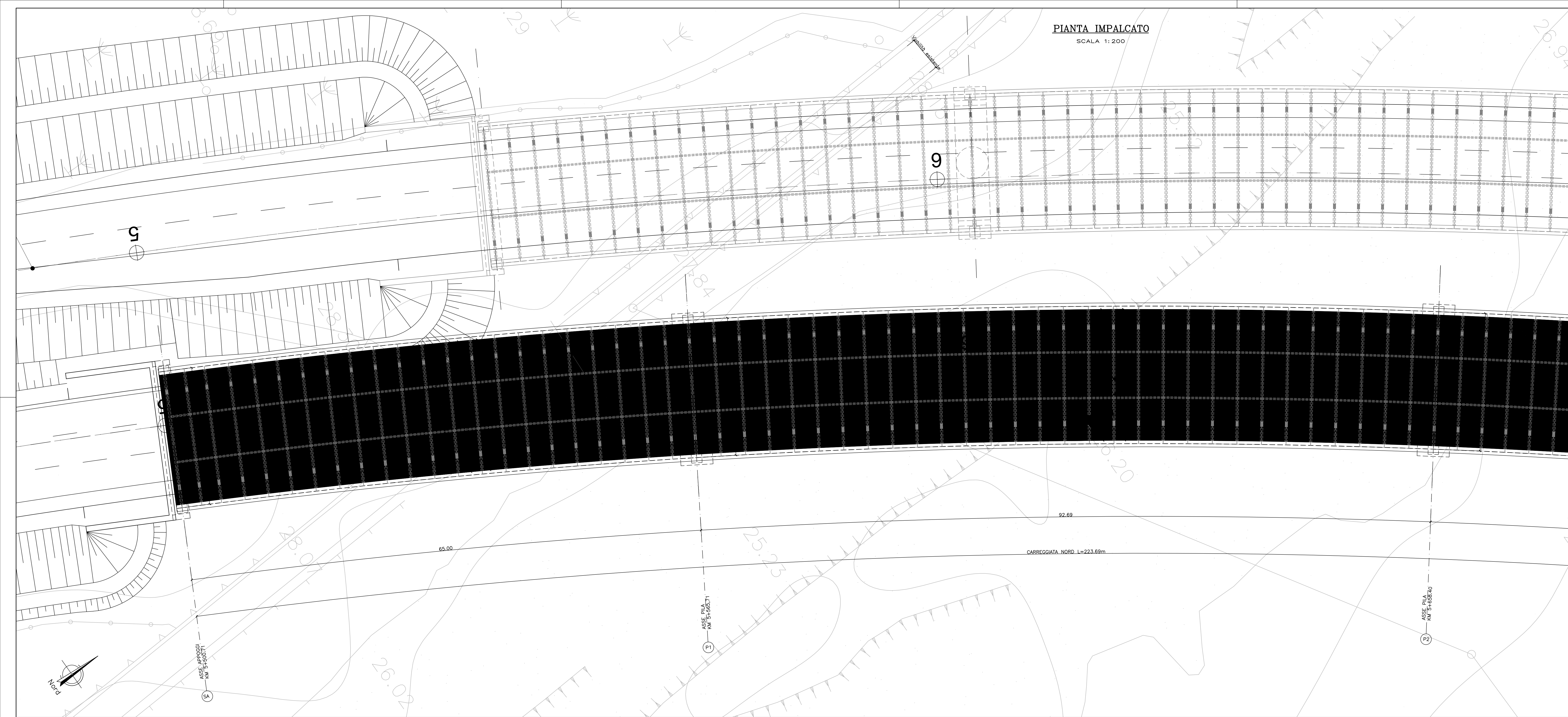
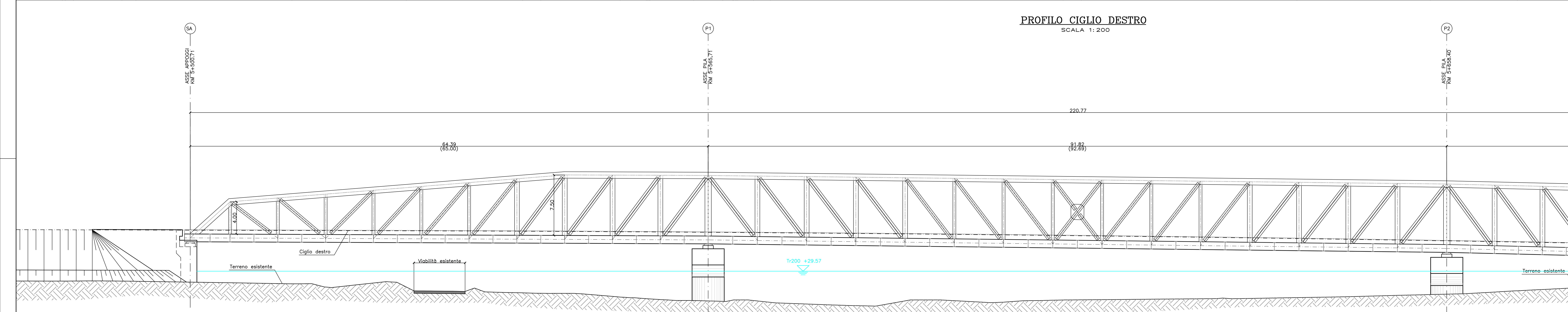


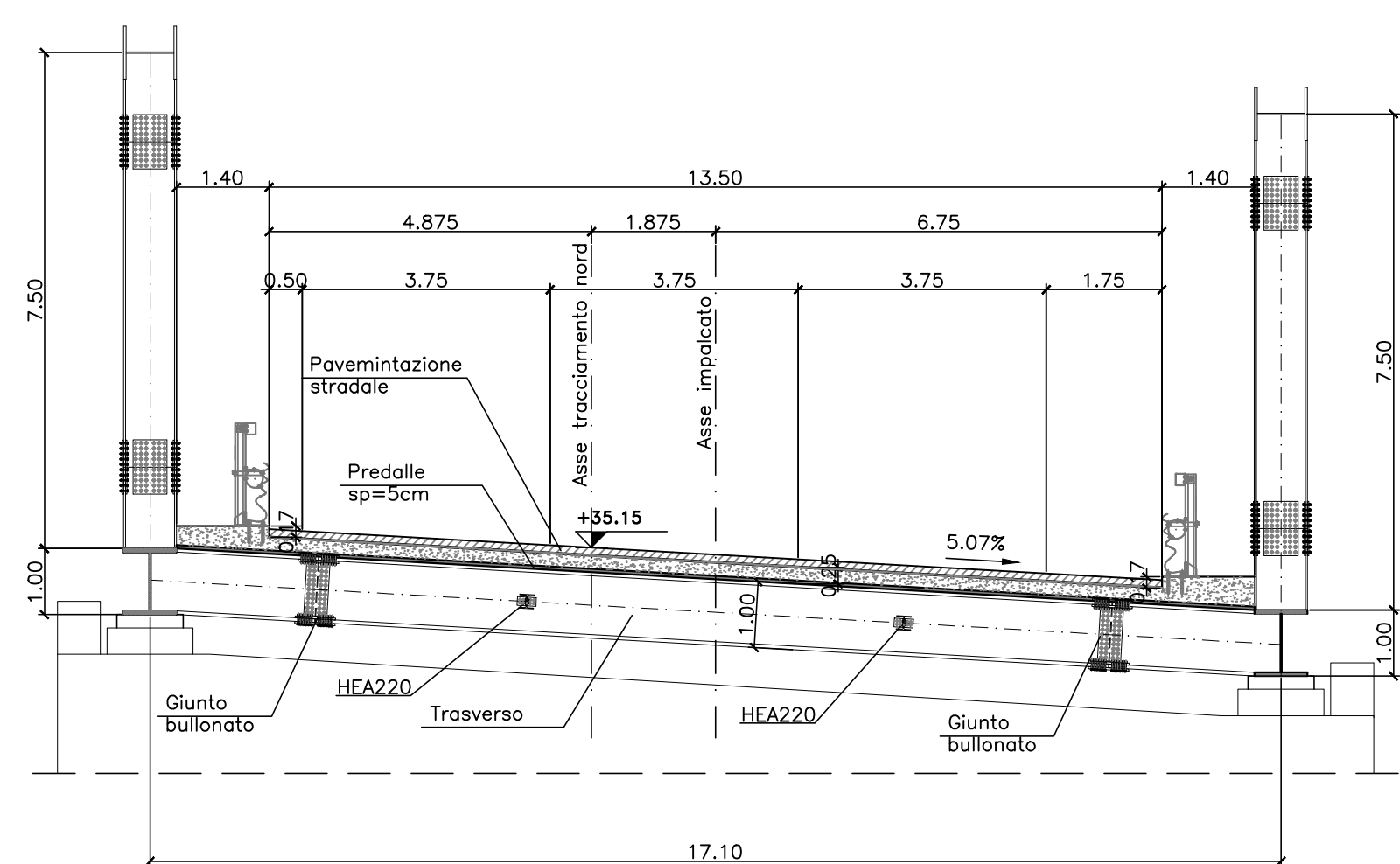
**PIANTA IMPALCATO**  
SCALA 1:200



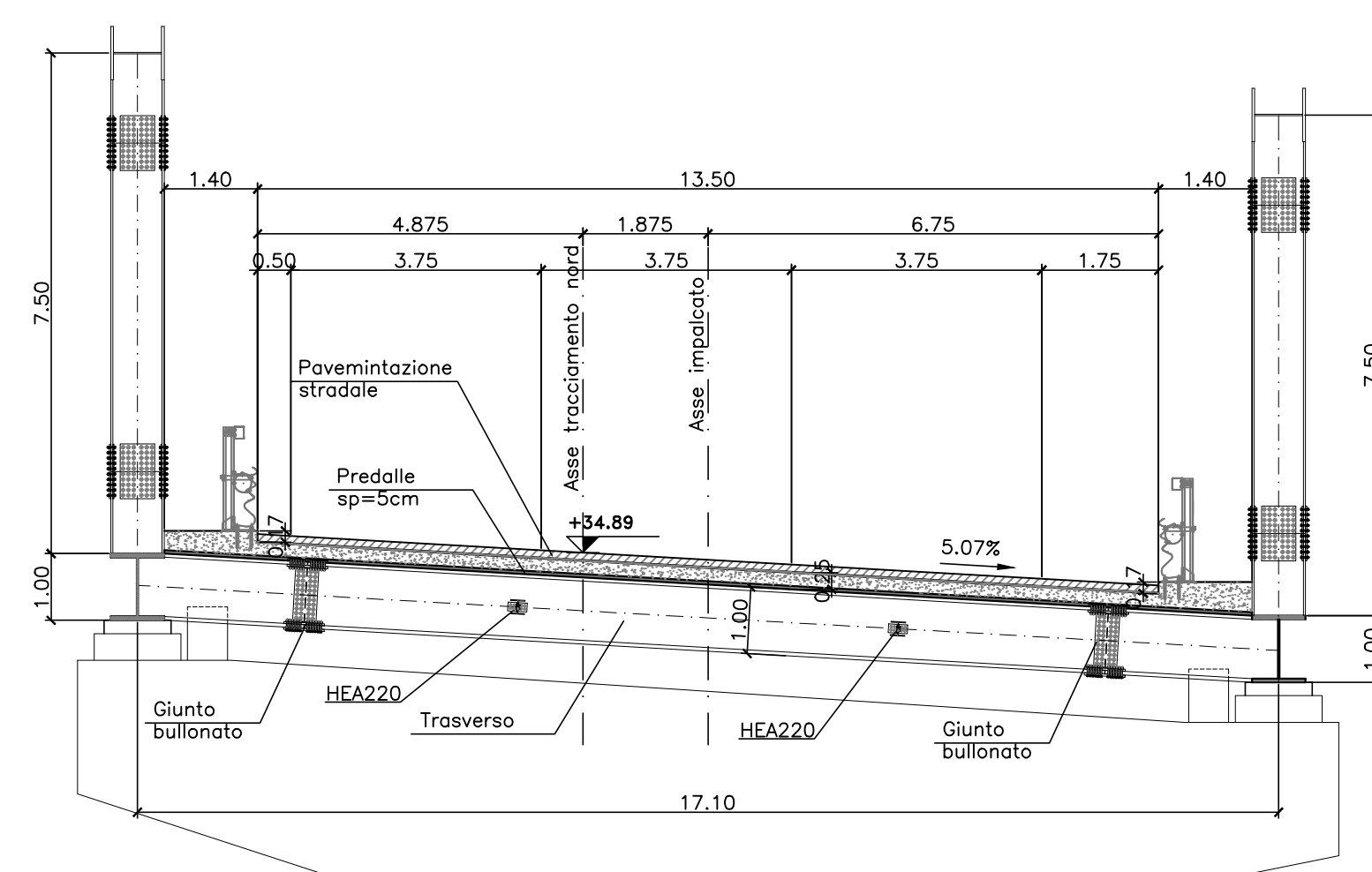
**PROFILO CIGLIO DESTRO**  
SCALA 1:200



**SEZIONE SU SPALLA 1**  
SCALA 1:100



**SEZIONE SU PILA 1**  
SCALA 1:100



**anas** Direzione Tecnica

**S.S. 106 "JONICA"**  
Lavori di realizzazione dell'asta di collegamento  
in dx idraulica del Torrente Gerace  
tra la SS 106 VAR/B (Svincolo Gerace) e la SS 106 al km 97+050

**PROGETTO DEFINITIVO** COD. C2311

IL PROGETTISTA È RESPONSABILE DELL'ITERAZIONE DELLE PRESTAZIONI SPECIALISTICHE  
Ing. Francesco M. LA CAMERA

IL COORDINATORE DELLA SICUREZZA IN FASE DI PROGETTAZIONE  
Ing. Francesco M. LA CAMERA

IL SECCO  
Dott. Geol. Firenze PENNINO Ordine Geol. Lombardi N. 1575

L'ARCHITETTURA: Daniele Grotto SAVINO  
Elabor. MEBACT n. 3856 - architetto di l'Fascia ai sensi del D.M. 24/4/2019

IL RESPONSABILE DEL PROCEDIMENTO  
Ing. ANTONIO PIRROTTA

**GRUPPO DI PROGETTAZIONE**  
**S.T.E.** s.r.l.  
Strutture and Transport Engineering  
Direttore Tecnico  
Ing. E. Moroni  
Città di Parma  
N. 10020

**ROKSOIL** S.p.A.  
Direttore Tecnico  
Ing. G. Casarini  
Città di Milano  
N. 20007

**E.D.I.N. s.r.l.**  
Società di Ingegneria  
Direttore Tecnico  
Ing. G. Cirriani  
Città di Roma  
N. 17703

Prof. Arch. F. KARRER  
Dott. Arch. Roma  
N. 2007

**VIADOTTI**  
Viadotto Gerace VI01  
Pianta impalcato, prospetto e sezioni trasversali - Carr. Nord Tav.1/2

CODICE PROGETTO	NOME FILE	REVISIONE	SCALA:
PROGETTO: DFC20311	LUV. PROG. ANNO: D 20	TUO_VI01_STR_0101_C	Varie
ELAB.:	CODICE ELAB.:	REV.:	
C	EMMISSIONE PER PROCEDURA VASSIVA	Ottobre 2022	DEL VECCHIO
B	EMMISSIONE A SEGUITO DI RIESAME INTERMEDIO	Luglio 2022	DEL VECCHIO
A	PRIMA EMMISSIONE	Marzo 2022	DEL VECCHIO
REV.	DESCRIZIONE	DATA	REDDATTO VERIFICATO APPROVATO