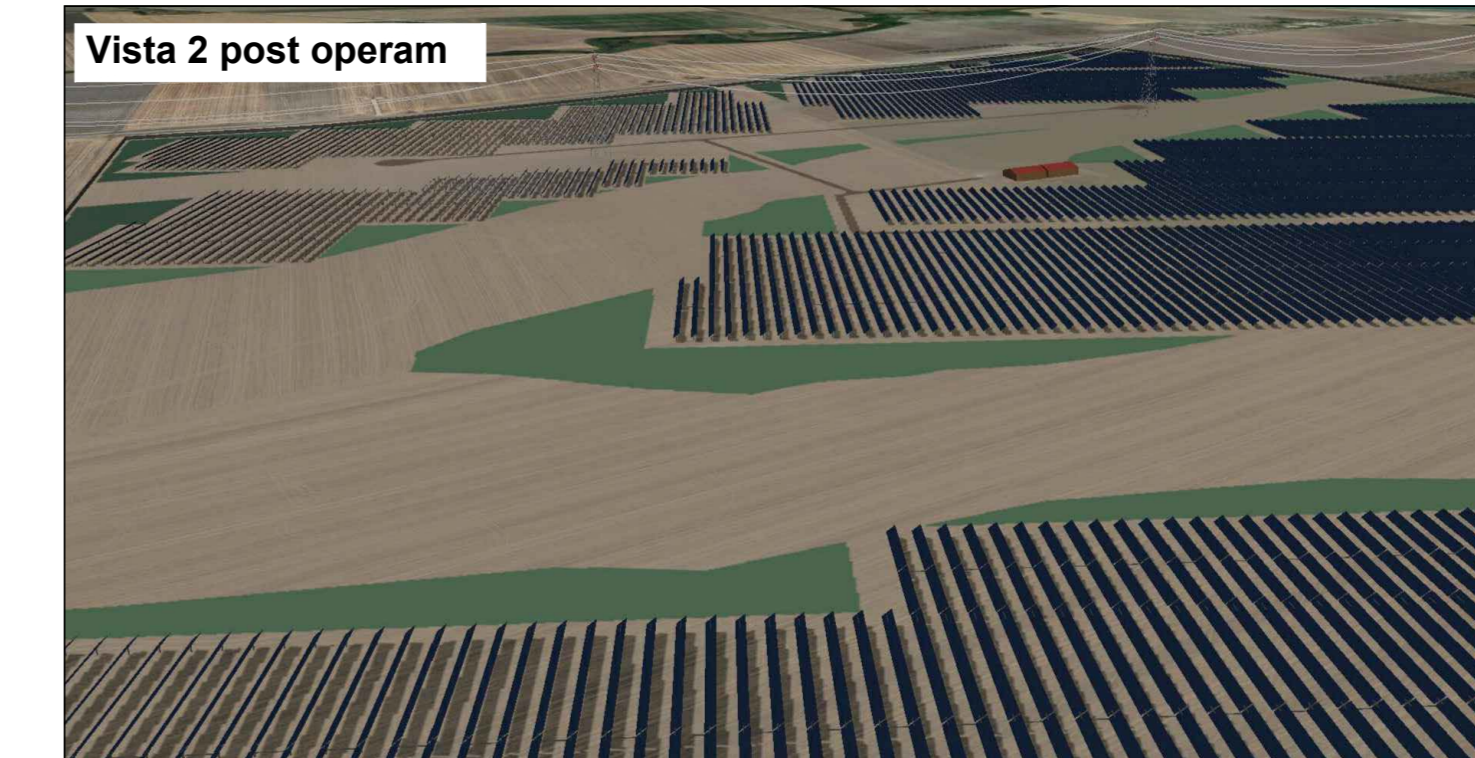
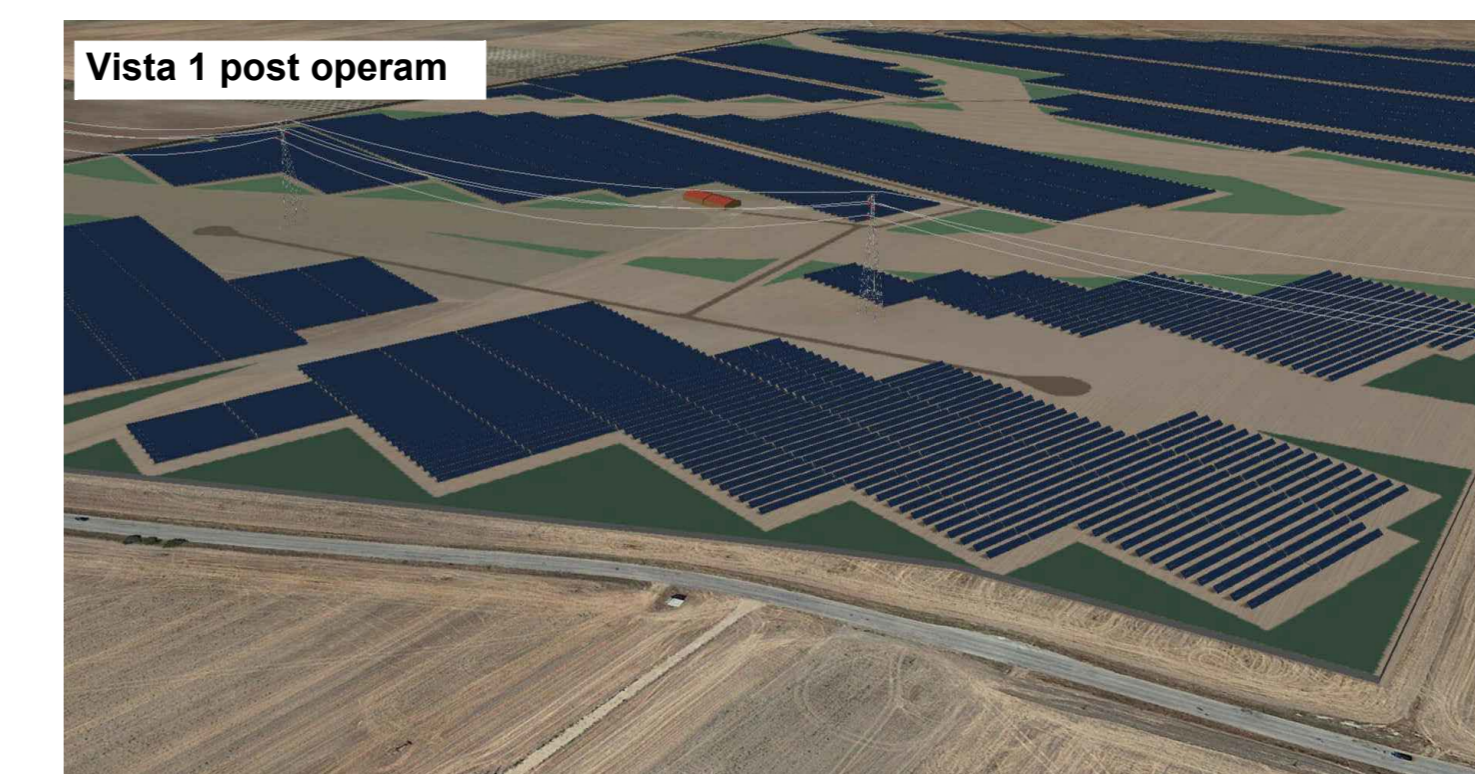
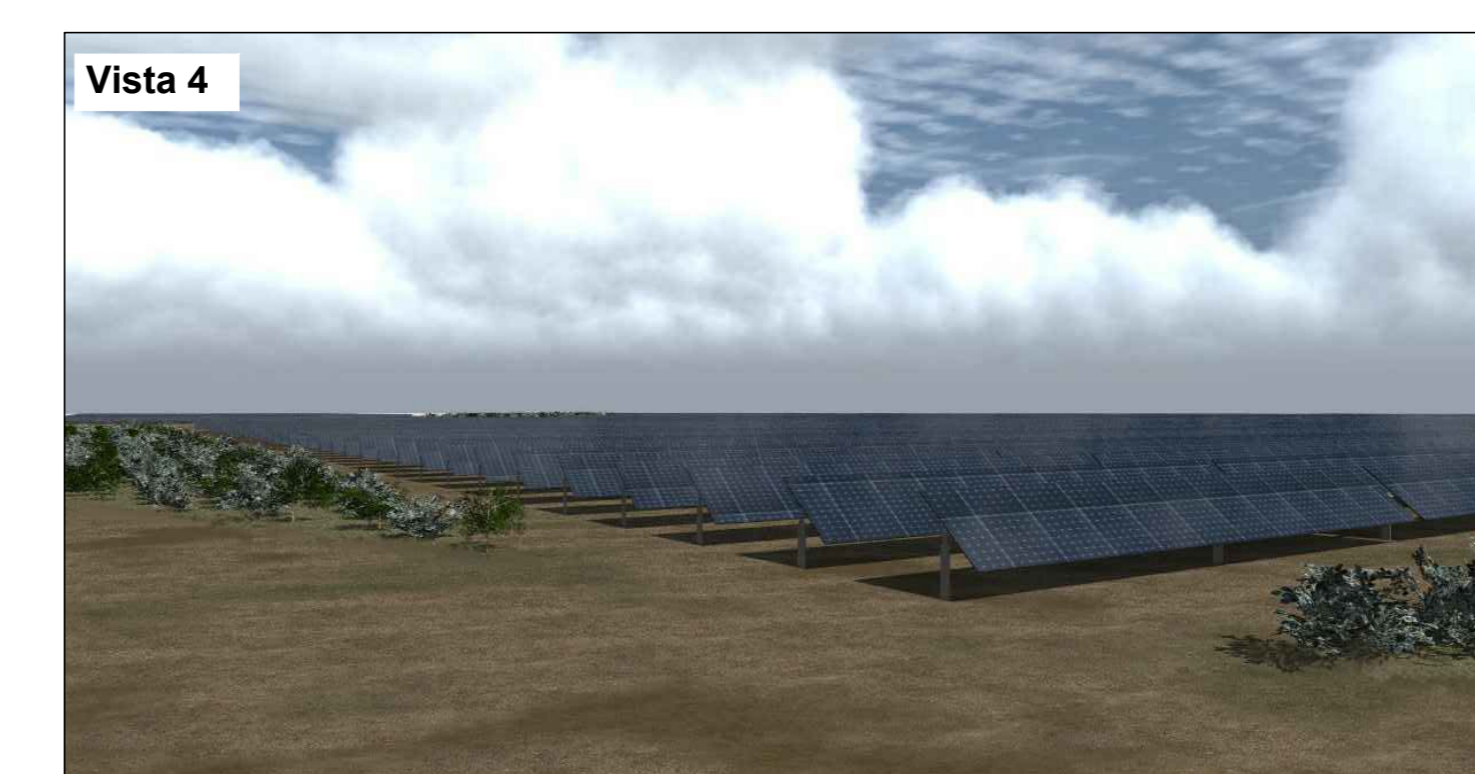
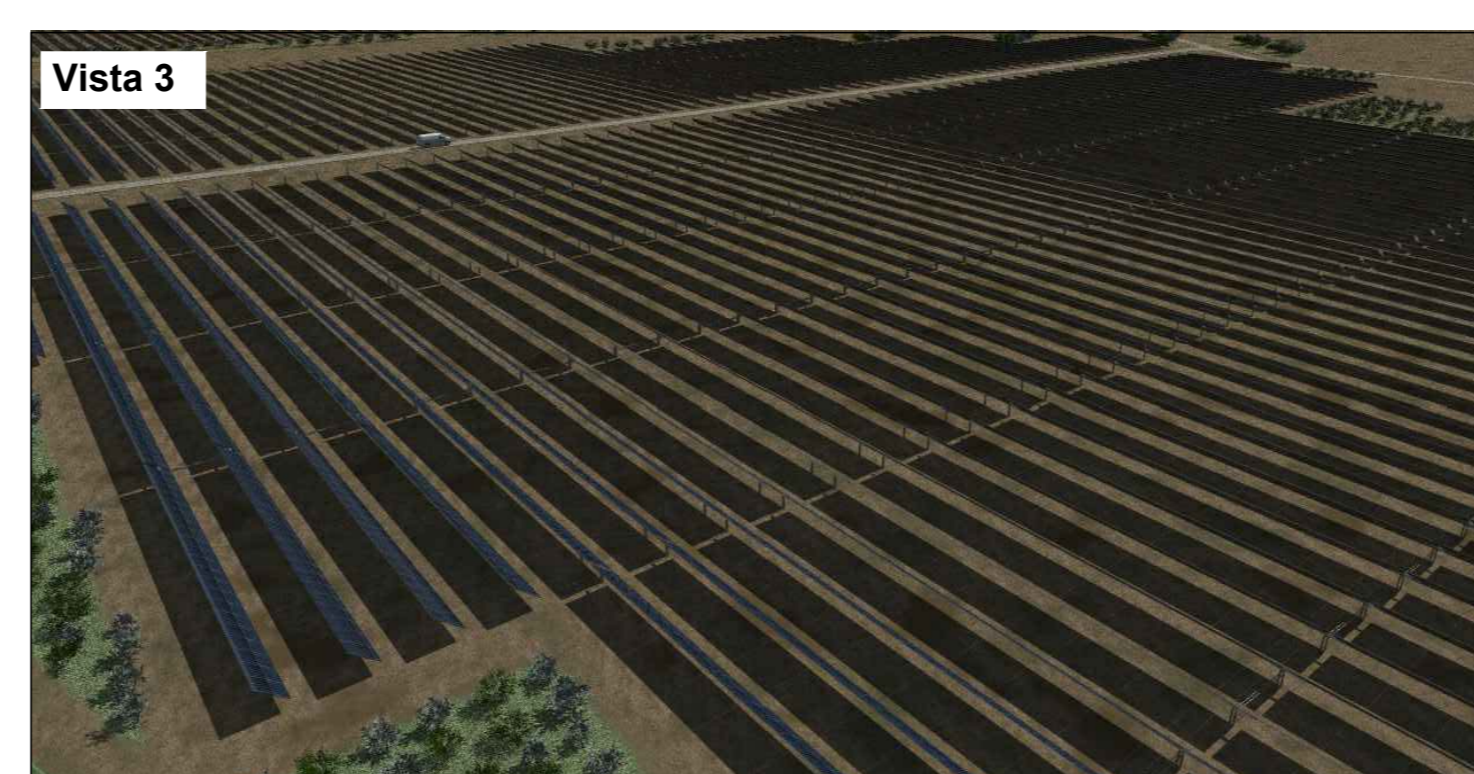


SCALA DI STAMPA: 1=1

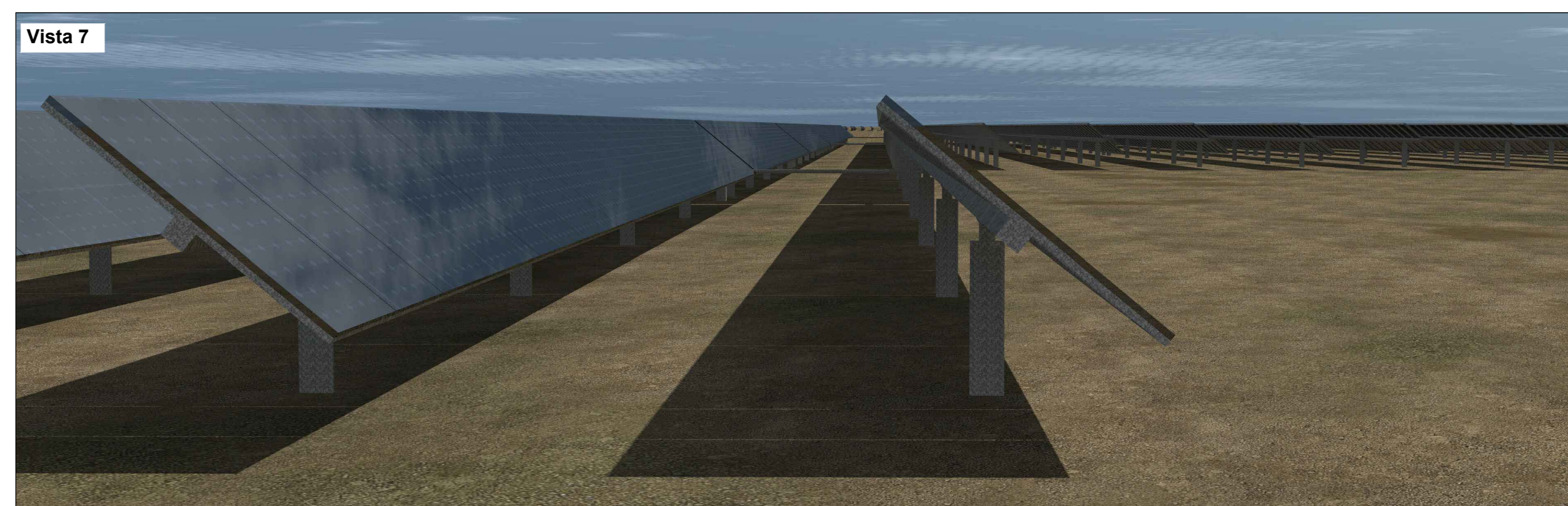
Viste aeree



Viste prospettiche a volo d'uccello



Viste di dettaglio



LEGENDA

Perimetro area impianto fotovoltaico

Tracciato cavidotto

BLUE STONE
renewable II

Via Vincenzo Bellini 20
00188 Roma Italia
P.I. 16304001007

PROGETTAZIONE DEFINITIVA DI UN IMPIANTO DI PRODUZIONE DI ENERGIA ELETTRICA DA FONTE FOTOVOLTAICA DELLA POTENZA DI CIRCA 65,7 MWp DENOMINATO "CSPV FOGGIA" SITO IN AGRO DI LUCERA (FG) E DELLE RELATIVE OPERE CONNESSE UBICATE ANCHE IN AGRO DI FOGGIA

RELAZIONE PAESAGGISTICA

Progettazione impianto:

BFP

Studio di Impatto Ambientale, Geologia, Paesaggio e Archeologia:

SE Environment Engineering Energy
STUDIO DI CONSULENZA

Il Responsabile del Gruppo di Progettazione Ambientale
Dot. Geol. Andrea RONDINARA

Il Geologo
Dot. Geol. Andrea RONDINARA

Paesaggio
Dot. Arch. Vincenzo BONASORTA

Archeologia
Dot. Massimo LAURA
Dot.ssa Rita TRISLUCCI

TAVOLA	TITOLO	COMMESSA	TIPOLOGIA
05.15	05 - RELAZIONE PAESAGGISTICA	AM033	D
REVISIONE	Fotomulazioni	05.15_FOG_IPRO_PAE_FOG1	
00		SOSTITUISCE	SOSTITUITO DA
		CODICE ELABORATO	CODICE ELABORATO
		NOME FILE	SCALA
REV	DATA	PRODOTTO	REVISATO
00	28/08/2020	Disposizione	Verifica
01			Verifica
02			Verifica
03			Verifica
04			Verifica
05			Verifica