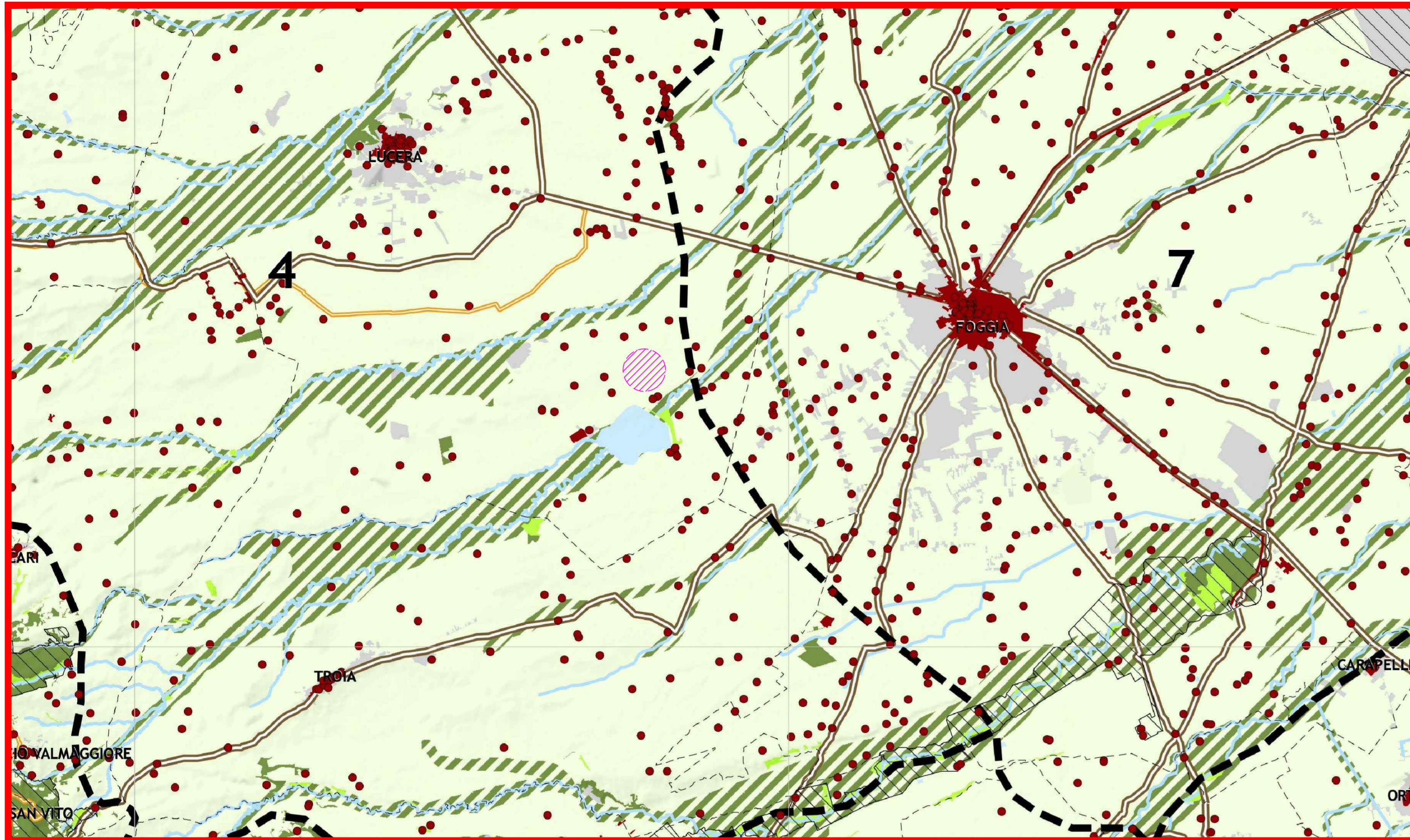


PTCP Provincia di Foggia - Tavola S1 - SISTEMA DELLE QUALITA'

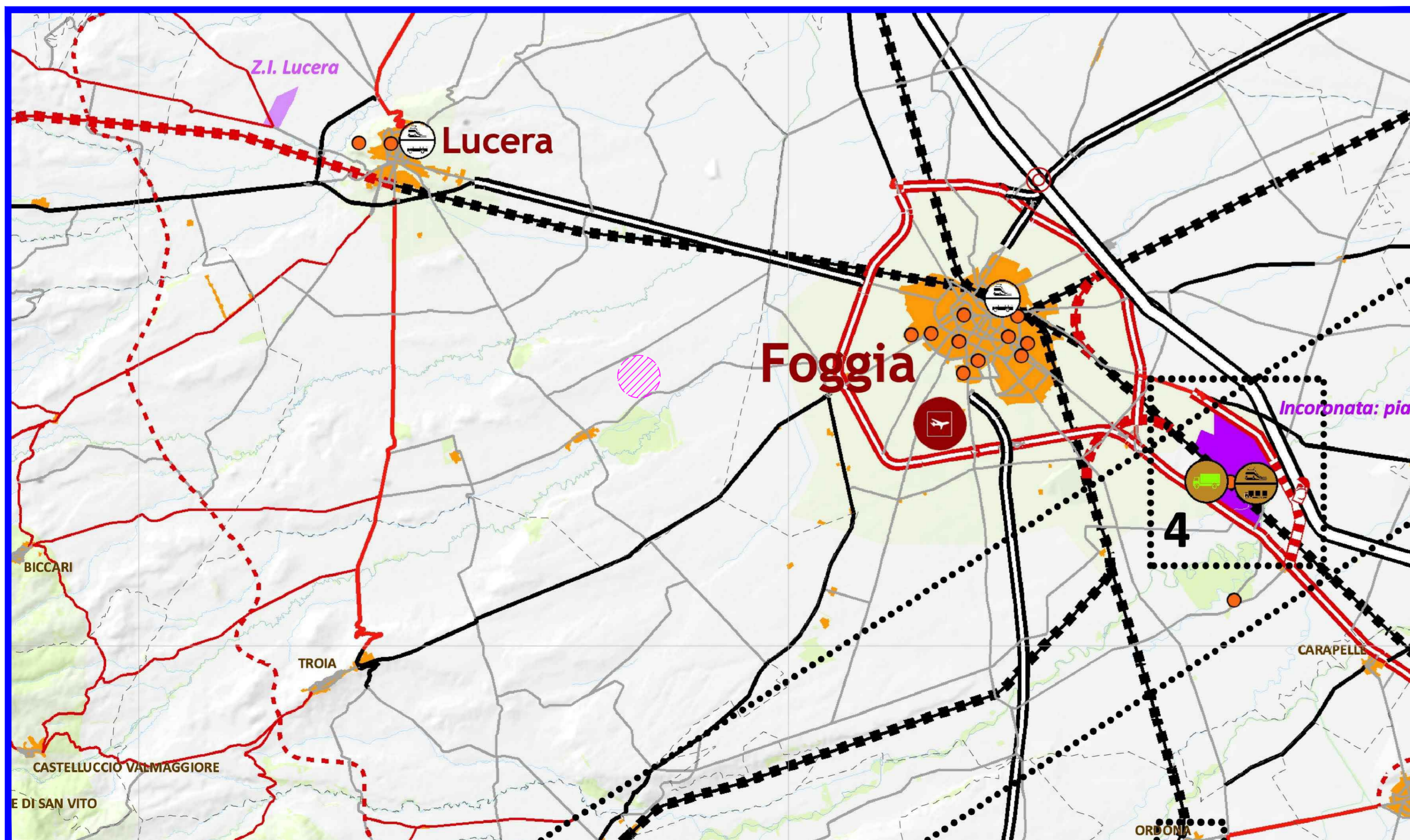
LEGENDA



- Elementi della rete ecologica**
- Aree protette
 - Aree protette marine
 - Aree ad elevata naturalità**
 - Boschi ed arbusteti
 - Praterie xerofile
 - Apparati dunari e spiagge
 - Specchi d'acqua
 - Saline
 - Tratti di fronte mare libero dall'edificazione
 - Aree di tutela dei caratteri ambientali e paesaggistici
 - Corsi d'acqua
- Elementi della rete dei beni culturali**
- Centri storici, nuclei storici non urbani, insediamenti storici non urbani di fondazione
 - Beni culturali isolati
- Infrastrutture per la fruizione collettiva**
- Tratturi principali
 - Via sacra langobardorum
 - Itinerari ciclopdonali principali
- Mosaico dei paesaggi**
- Ambiti
- Altri elementi**
- Aree urbanizzate
 - Aree agricole



PTCP Provincia di Foggia - Tavola S2 - SISTEMA INSEDIATIVO E MOBILITA'



- Poli produttivi di livello sovcomunale da sviluppare
 - Poli produttivi di livello sovcomunale da completare e qualificare
 - Poli produttivi speciali
 - Nodi specializzati e attrezzature e spazi collettivi di rango sovcomunale
- Armatura infrastrutturale per la mobilità**
- Esistente Da realizzare
- Rete ferroviaria
 - Stazione ferroviaria
- Rete stradale**
- Esistente Da adeguare Da realizzare
- Categoria A
 - Categoria B
 - Categoria C
 - Categoria F
- Nodi di interscambio**
- Centri di interscambio strada-rotata
 - Stazione di interscambio ferrovia - fermata TPL gomma
 - Centro di distribuzione urbano delle merci
 - Fermata principale di TPL gomma
 - Traghetto (traffico Ro-Ro)
 - Stazione di interscambio ferrovia - metrò marittimo - fermata TPL gomma
 - Stazione di interscambio ferrovia - metrò marittimo
 - Fermata metrò mare
 - Aeroporti
 - Elisuperfici
- Ambiti soggetti a piani operativi integrati**
- Perimetro indicativo
- Altre indicazioni**
- Aree urbanizzate
 - Contesti rurali a prevalente valore ambientale e paesaggistico
 - Altri Contesti rurali

BLUE STONE
renewable II

Via Vincenzo Bellini 2B
00188 Roma Italia
P.I. 15304021007

PROGETTAZIONE DEFINITIVA DI UN IMPIANTO DI PRODUZIONE DI ENERGIA ELETTRICA DA FONTE FOTOVOLTAICA DELLA POTENZA DI CIRCA 65,7 MWp DENOMINATO "CSPV FOGGIA" SITO IN AGRO DI LUCERA (FG) E DELLE RELATIVE OPERE CONNESSE UBICATE ANCHE IN AGRO DI FOGGIA

STUDIO DI IMPATTO AMBIENTALE

Progettazione impianto:

BFP
Via Napoli, 2021 - 70122 Bari - Italy
Tel (+39) 080240311 - Fax (+39) 080240314
www.bfp.it

STUDIO DI CONSULENZA
Via Salaria, 41 - 00188 Roma - Italy
Tel (+39) 0632379024 - Fax (+39) 0632379042
www.studiokonsumabile.it

Studio di Impatto Ambientale, Geologia, Paesaggio e Archeologia:

Il Responsabile del Gruppo di Progettazione Ambientale
Dott. Geol. Andrea RONDINARA

Il Geologo
Dott. Geol. Andrea RONDINARA

Paesaggio
Dott. Arch. Vincenzo BONASORTA

Archeologia
Dott. Massimo LAURIA
Dott.ssa Rita TRINCUCCI

TAVOLA	TITOLO	COMMESSA	TIPOLOGIA	
02.03	02- ANALISI DEGLI STRUMENTI DI PIANIFICAZIONE TERRITORIALE E DI SETTORE	AM033	D	
REVISIONE	Inquadramento rispetto alla pianificazione territoriale provinciale	CODICE ELABORATO	02.03_F00_1A10_AMB_CT02	
00	PTCP della Provincia di Foggia	SOSTITUISCE	SOSTITUITO DA	
1/1	Tutte le informazioni tecniche contenute nel presente documento sono di proprietà esclusiva dello Studio 3E e non possono essere riprodotte, divulgate o comunque utilizzate senza la sua preventiva autorizzazione scritta. All technical information contained in this document is the exclusive property of Studio3E and may neither be used nor disclosed without its prior written consent. (art. 2975 c.c.)	NOME FILE	SCALA	
REV	DATA	REDDATO	CONTROLLATO	APPROVATO
00	28/08/2020	Emissione	Bonasorta	Rondinara
01				
02				
03				
04				
05				

Scopo elaborato con sistema CAD. E' vietata la modifica manuale.