
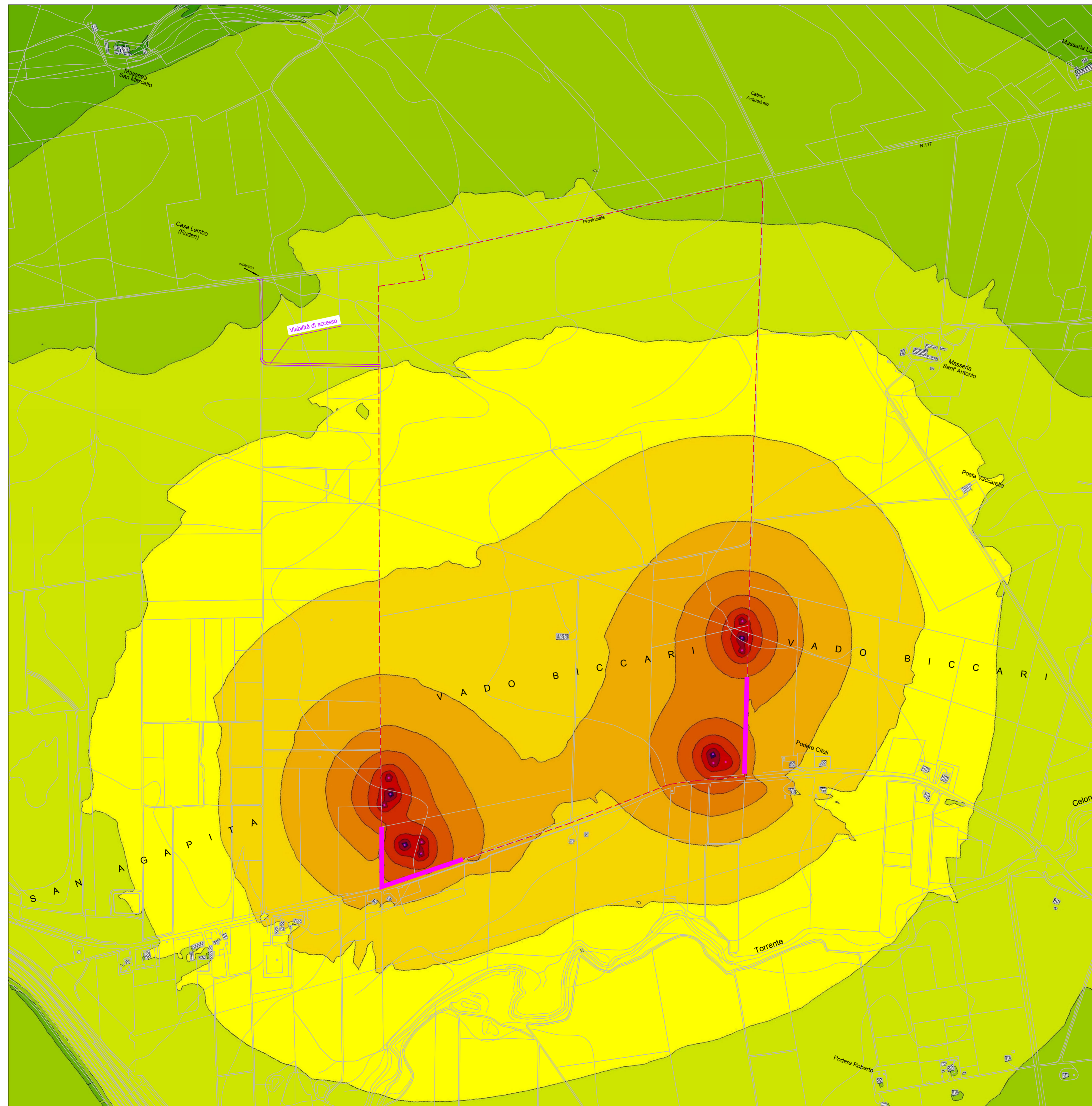


LEGENDA

 Perimetro area impianto fotovoltaico

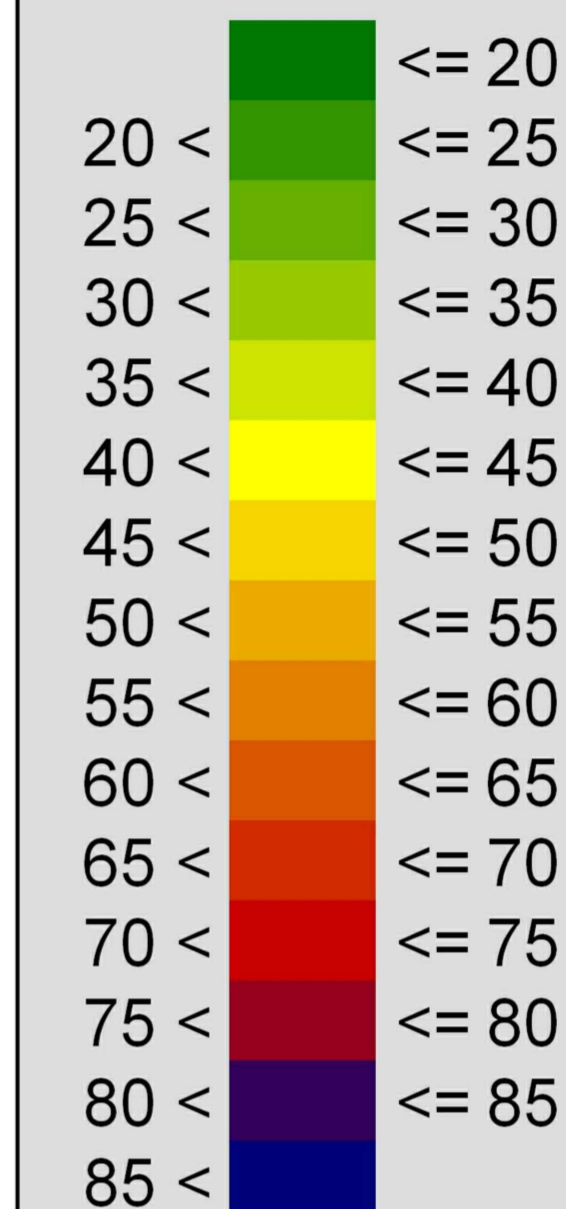
Mitigazioni acustiche per la fase di cantiere

 Barriera acustica provvisoria di cantiere



Livello di rumore

Lg
in dB(A)



PROGETTAZIONE DEFINITIVA DI UN IMPIANTO DI PRODUZIONE DI ENERGIA ELETTRICA DA FONTE FOTOVOLTAICA DELLA POTENZA DI CIRCA 65,7 MWp DENOMINATO "CSPV FOGGIA" SITO IN AGRO DI LUCERA (FG) E DELLE RELATIVE OPERE CONNESSE UBICATE ANCHE IN AGRO DI FOGGIA

STUDIO DI IMPATTO AMBIENTALE

Progettazione impianto:



Via Napoli 2623 - 00122 Roma - Italia
tel (+39) 062942031 - fax (+39) 062942034
www.bfp.it - info@bfp.it

AZIENDA CON SOSTITUTA GESTIONE
QUALITÀ E AMBIENTE
UNI EN ISO 9001:2015
UNI EN ISO 14001:2015
DIN EN ISO 45001:2018
CERTIFICAZIONE DA CERTIFICATION

Studio di Impatto Ambientale, Geologia, Paesaggio e Archeologia:



Via Salaria 41 - 00138 Roma - Italia
tel (+39) 062629241 - fax (+39) 062629242
www.studiokonconsulenza.it

Il Responsabile del Gruppo di Progettazione Ambientale
Dott. Geol. Andrea RONDINARA
Il Geologo
Dott. Geol. Andrea RONDINARA
Paesaggio
Dott. Arch. Vincenzo BONASORTA
Archeologia
Dott. Massimo LAURIA
Dott.ssa Rita TRINCUCCI

TAVOLA	TITOLO	COMMESSA	TIPOLOGIA
04.12	04- ANALISI DEGLI IMPATTI Rumore	AM033	D
REVISIONE	Mappe orizzontali di impatto acustico in corso d'opera (Fase di cantiere)	CODICE ELABORATO	
00		04.12_F00_IA35_AMB_CT02	SOSTITUITO DA
FOGLIO		CODICE ELABORATO	CODICE ELABORATO
REV	DATA	MODIFICA	REDAITO
00	28/08/2020	Emissione	Bonasorta
01			Rondinara
02			Rondinara
03			
04			
05			