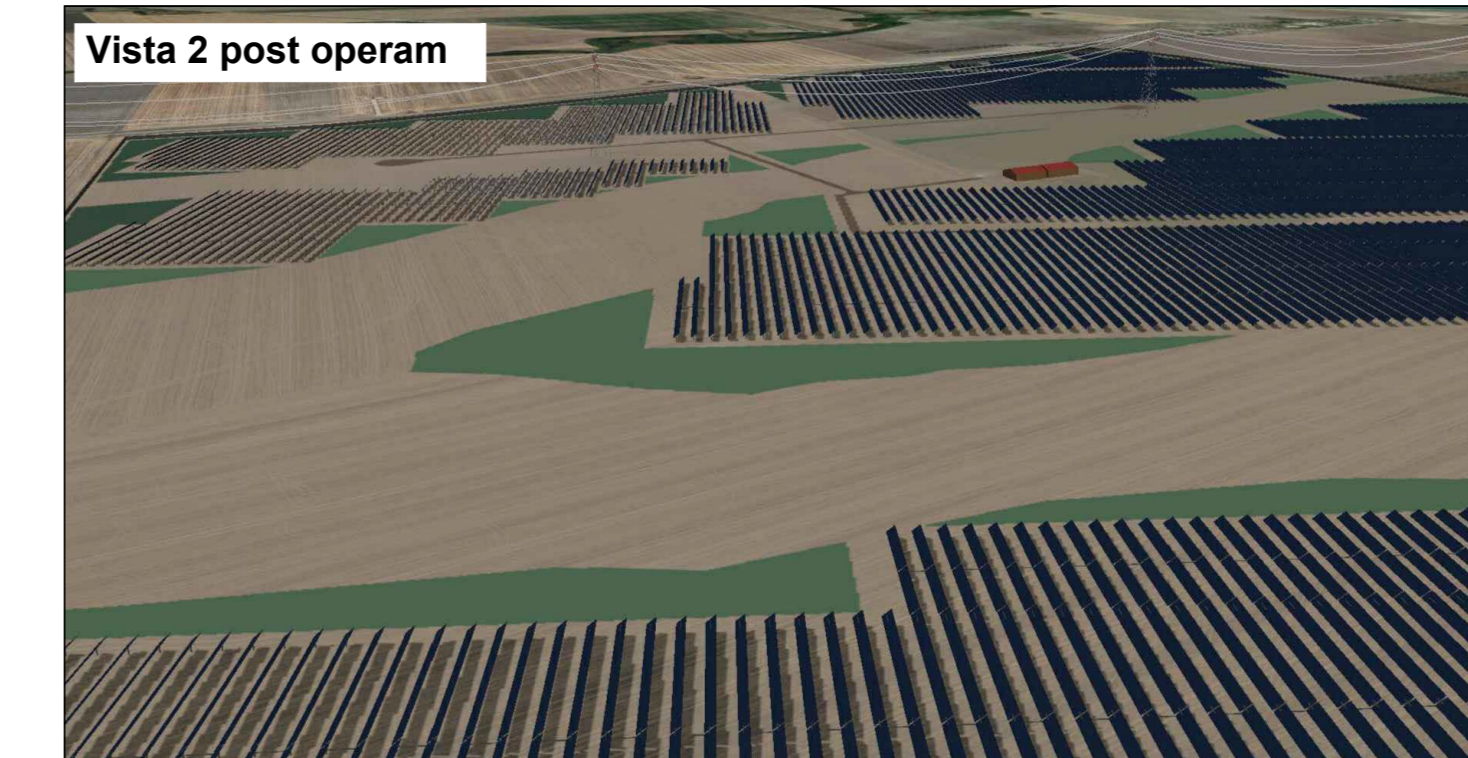
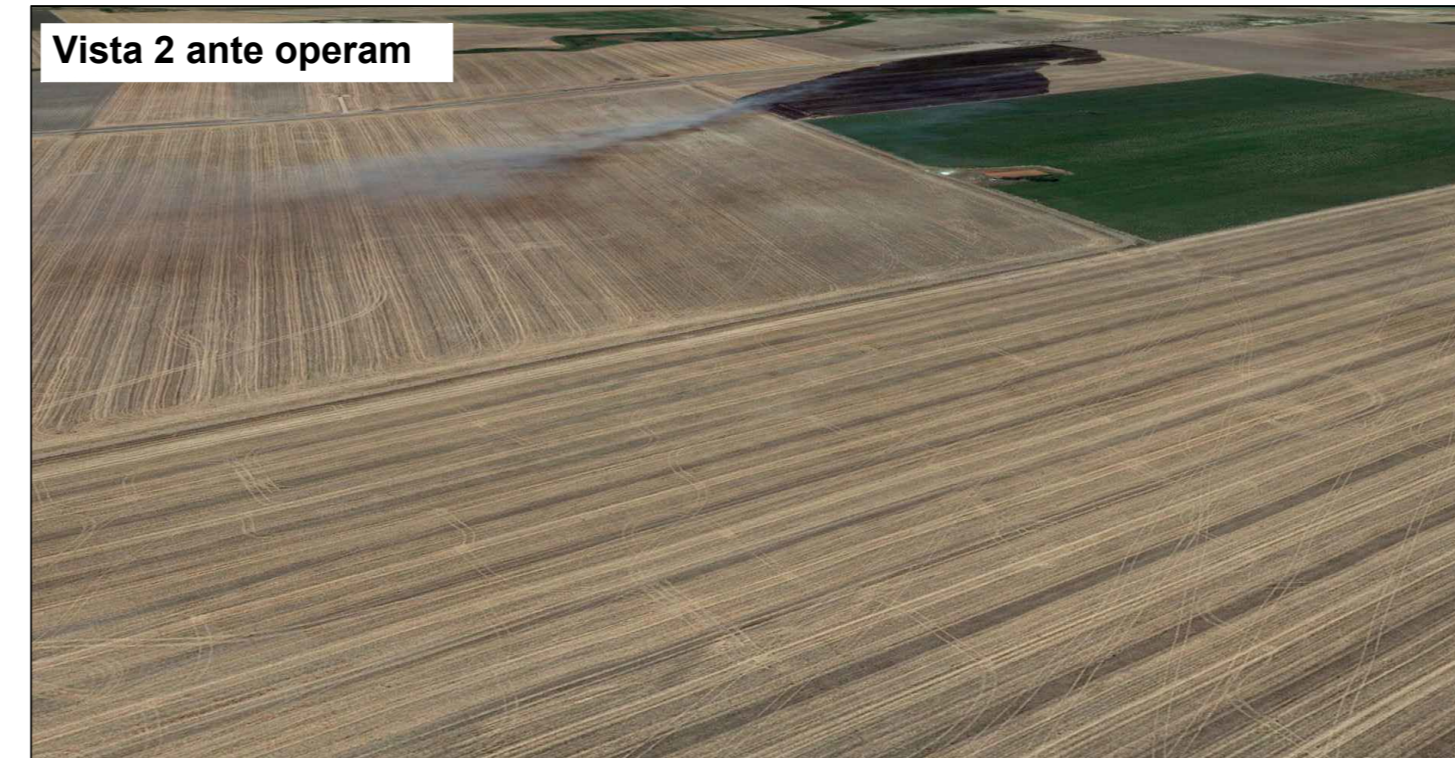
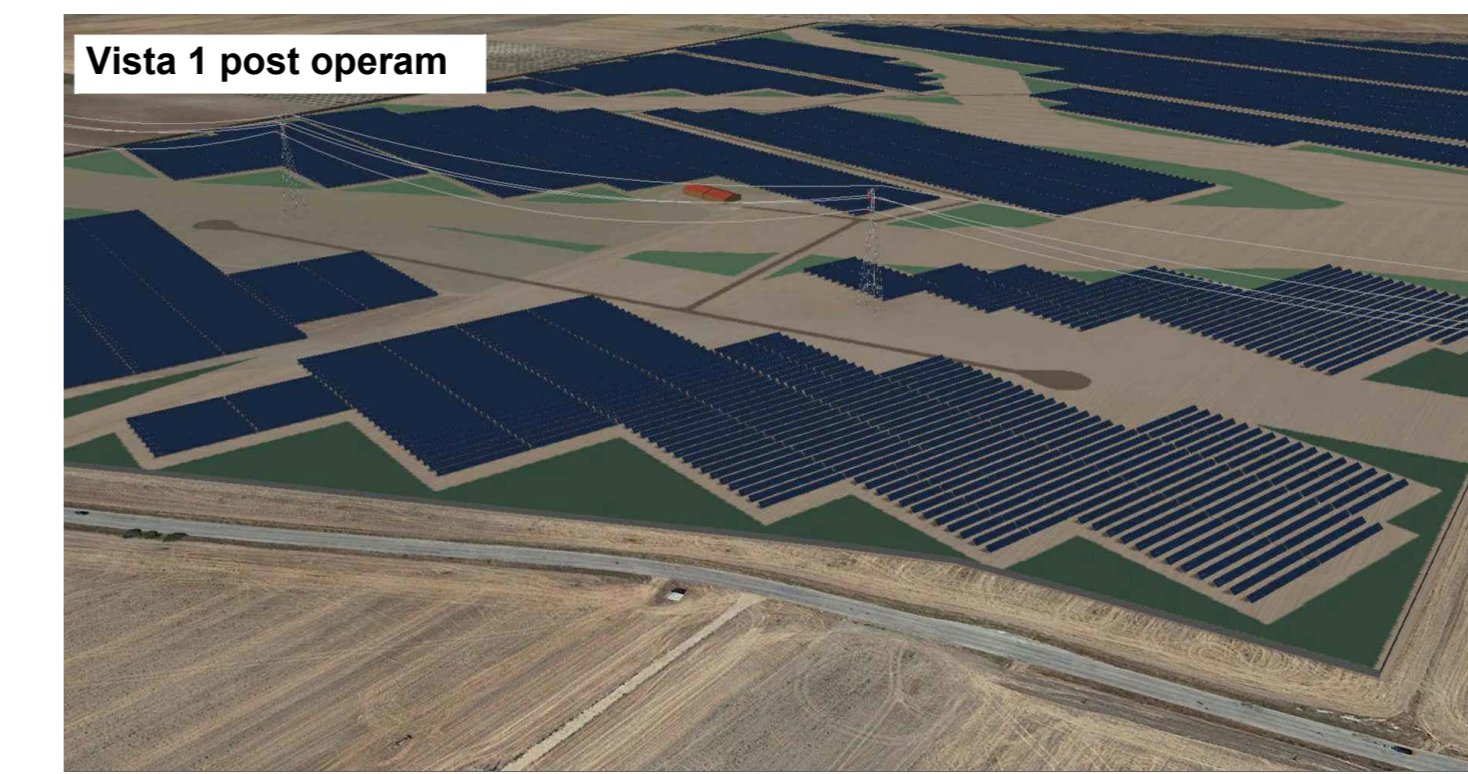


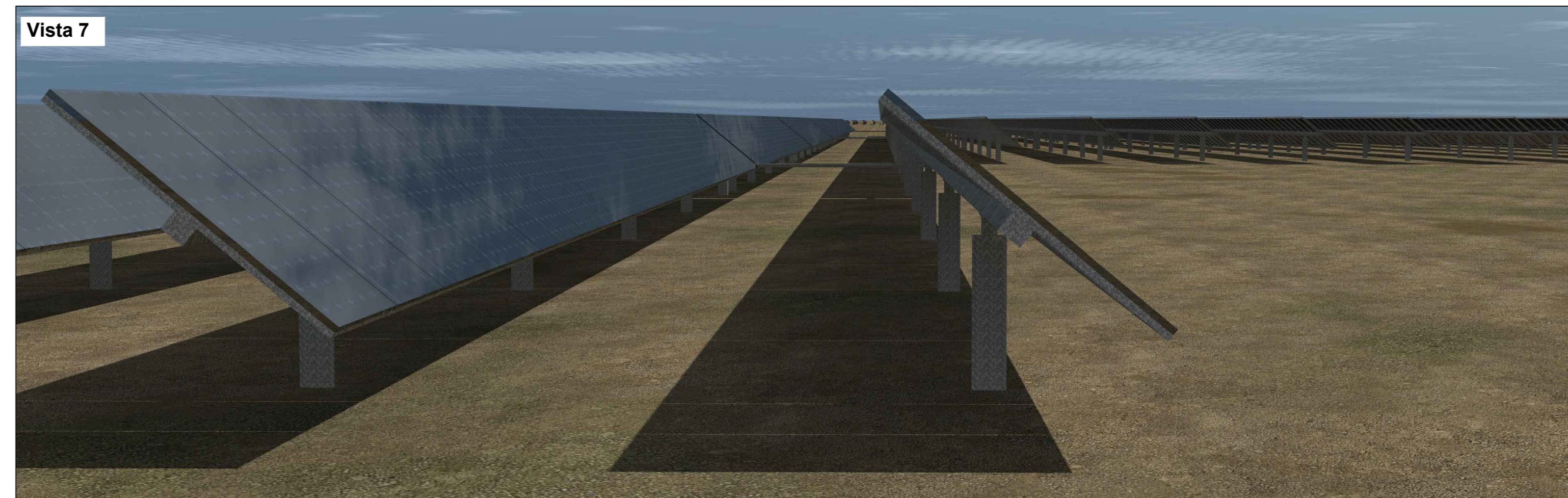
Viste aeree



Viste prospettiche a volo d'uccello



Viste di dettaglio




LEGENDA

 Perimetro area impianto fotovoltaico
 Tracciato cavidotto


BLUE STONE
renewable II
 Via Vincenzo Bellini 20
 00188 Roma Italia
 P.I. 16304001007

PROGETTAZIONE DEFINITIVA DI UN IMPIANTO DI PRODUZIONE DI ENERGIA ELETTRICA DA FONTE FOTOVOLTAICA DELLA POTENZA DI CIRCA 65,7 MWp DENOMINATO "CSPV FOGGIA" SITO IN AGRO DI LUCERA (FG) E DELLE RELATIVE OPERE CONNESSE UBICATE ANCHE IN AGRO DI FOGGIA
STUDIO DI IMPATTO AMBIENTALE

Progettazione impianto:

 BFP
 Via...
 ...

Studio di Impatto Ambientale, Geologia, Paesaggio e Archeologia:
Il Responsabile del Gruppo di Progettazione Ambientale
 Dott. Geol. Andrea RONDINARA
Il Geologo
 Dott. Geol. Andrea RONDINARA
Paesaggio
 Dott. Arch. Vincenzo BONASORTA
Archeologia
 Dott. Massimo LAURA
 Dott.ssa Rita TRISCUCCI

TAVOLA	TITOLO	COMMESSA	TIPOLOGIA
04.16	04 - ANALISI DEGLI IMPATTI Paesaggio	AM033	D
REVISIONE	Fotosimulazioni	04.16_FOG_IAS3_AMB_FOG1	
00		SOSTITUISCE SOSTITUITO DA	
FOGLIO		CODICE ELABORATO	CODICE ELABORATO
		NOME FILE	SCALA
REV	DATA	REDAZIONE	CONTROLLATO
00	28/08/2020	Disposizione	PROIEZIONE
01			
02			
03			
04			
05			