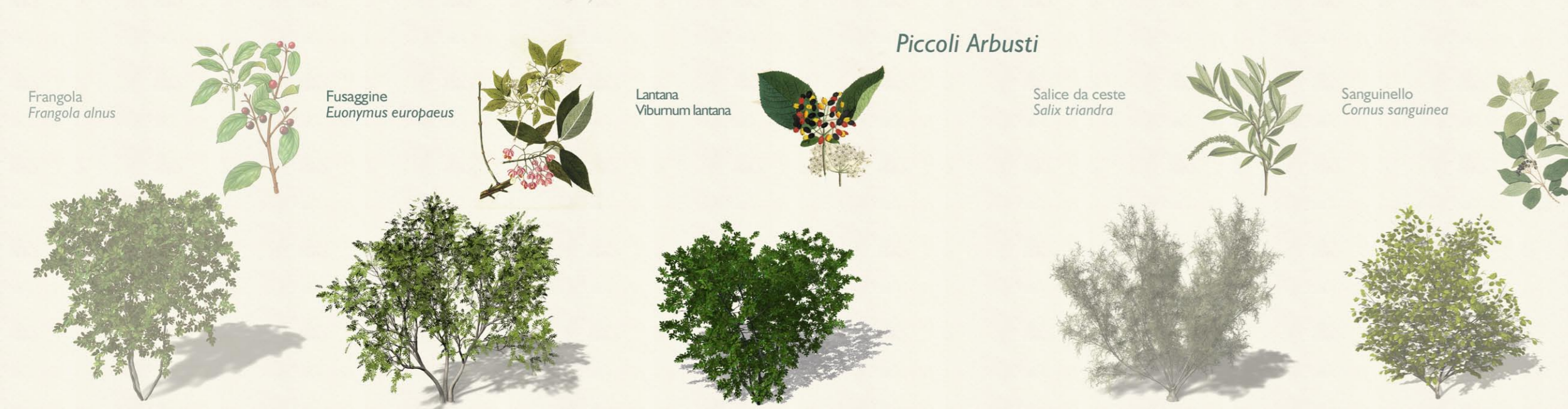
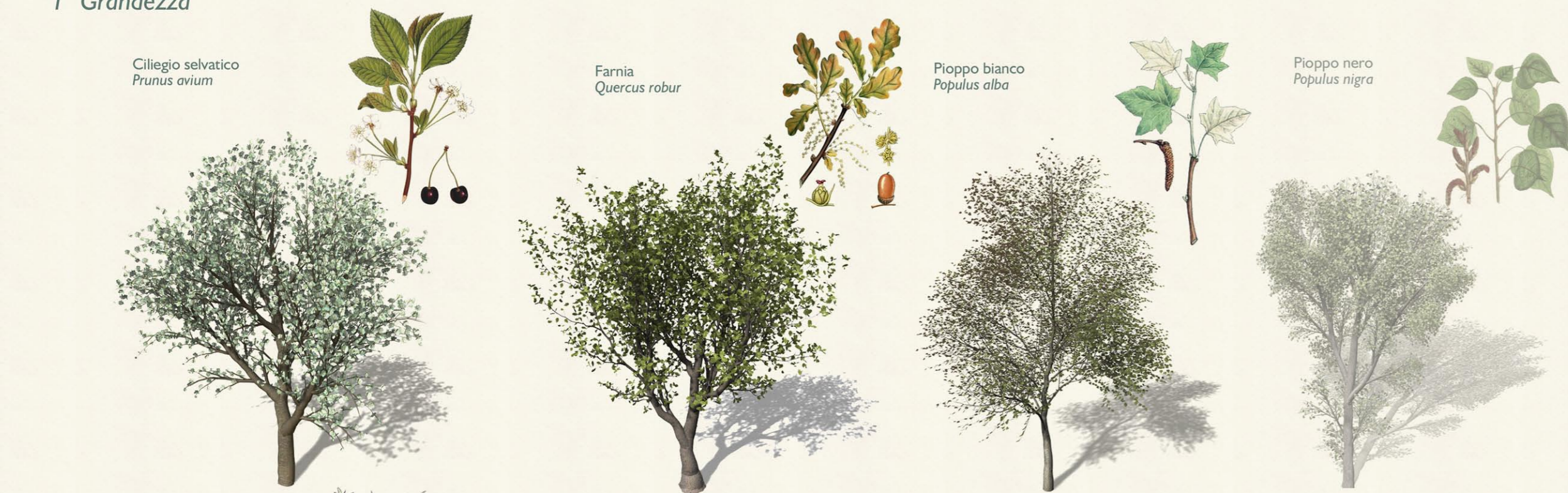
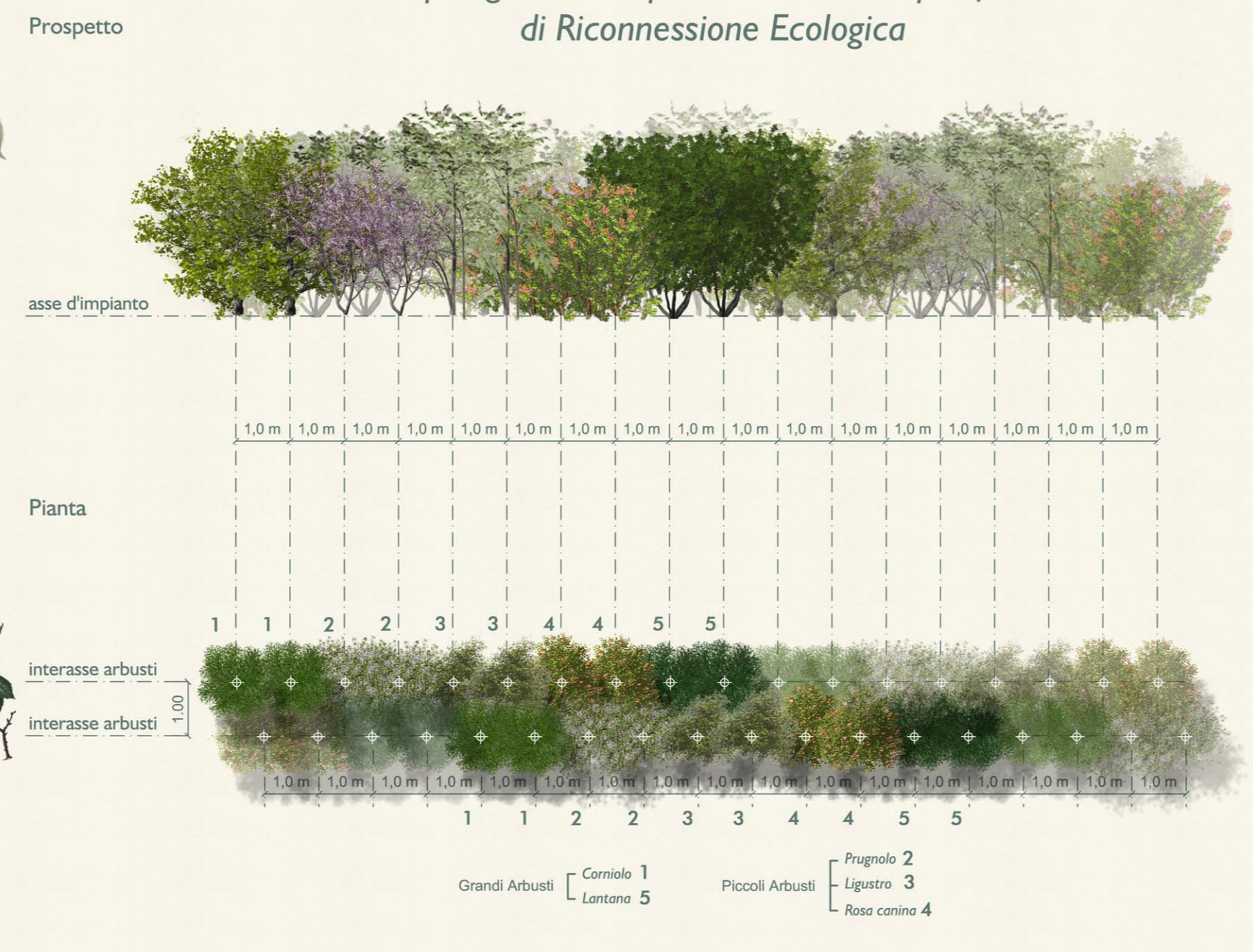


1° Grandezza

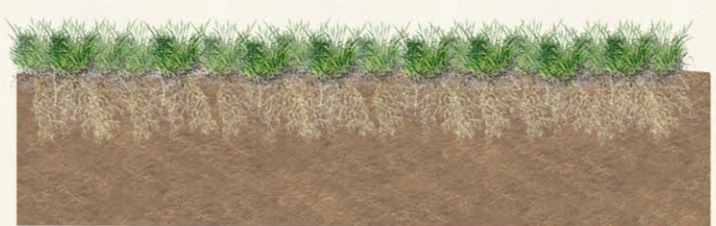
Abaco delle Specie Arboree ed Arbustive di Progetto



Tipologia N-1 Siepe Arbustiva Plurispecifica di Ricomposizione Ecologica



Inerbimento



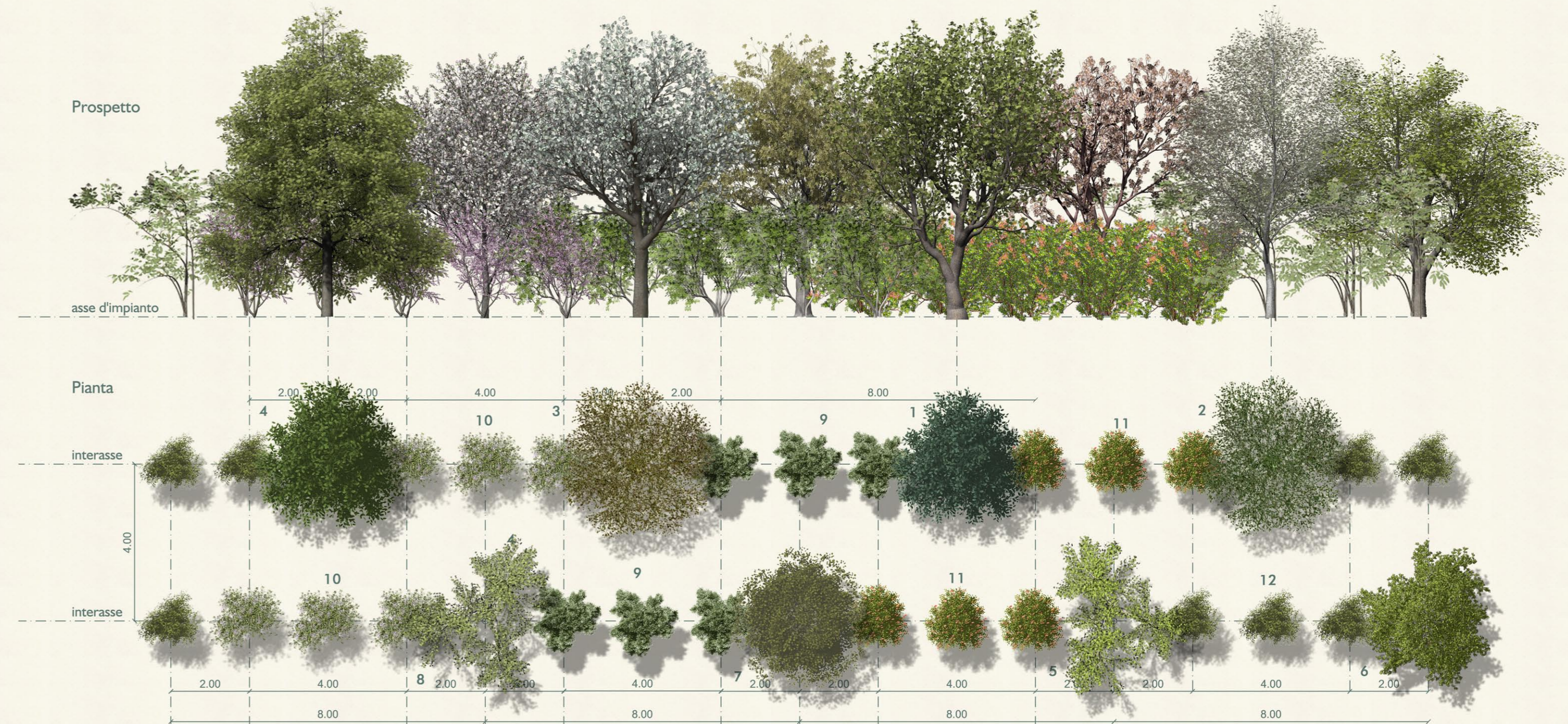
Inerbimenti sui rilevati

Nome scientifico	Famiglia botanica
Agrostis tenuis	Poaceae o Gramineae
Dactylis glomerata	Poaceae o Gramineae
Festuca duriuscula	Poaceae o Gramineae
Festuca rubra (stolonifera)	Poaceae o Gramineae
Festuca rubra (cespitosa)	Poaceae o Gramineae
Festuca ovina	Poaceae o Gramineae

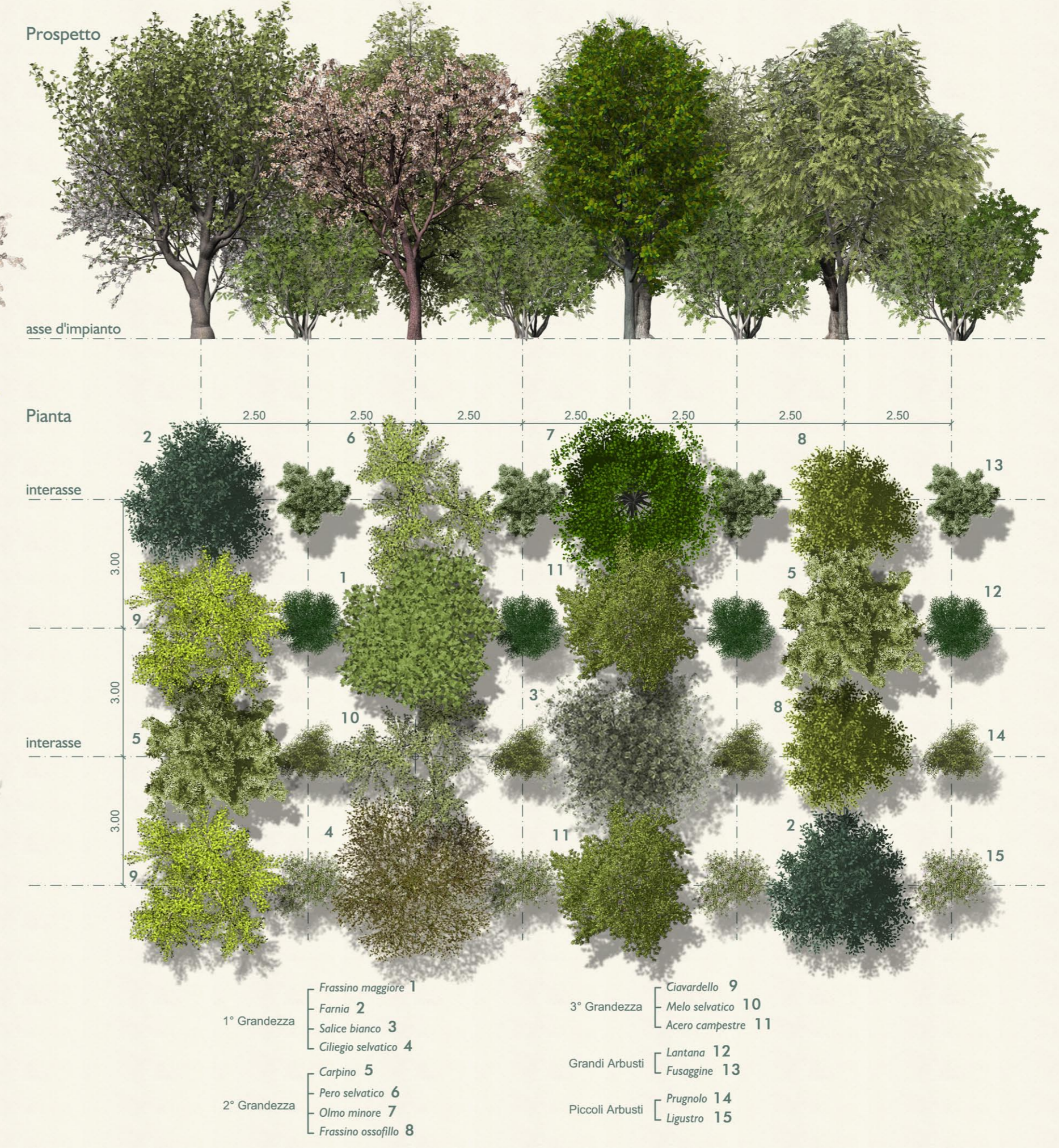
Inerbimento su superfici pianeggianti

Nome scientifico	Famiglia botanica
Poa sylivola	Poaceae o Gramineae
Poa pratensis	Poaceae o Gramineae
Alpecurus pratensis	Poaceae o Gramineae
Vicia sativa	Fabaceae o Leguminosae
Lolium perenne	Poaceae o Gramineae
Ranunculus acris	Ranunculaceae
Veronica anensis	Plantaginaceae
Trifolium repens	Fabaceae o Leguminosae
Trifolium pratense	Fabaceae o Leguminosae
Dactylis glomerata	Poaceae o Gramineae
Convolvulus anensis	Convolvulaceae
Festuca arundinacea	Poaceae o Gramineae
Festuca pratensis	Poaceae o Gramineae
Lotus coniculatus	Fabaceae o Leguminosae

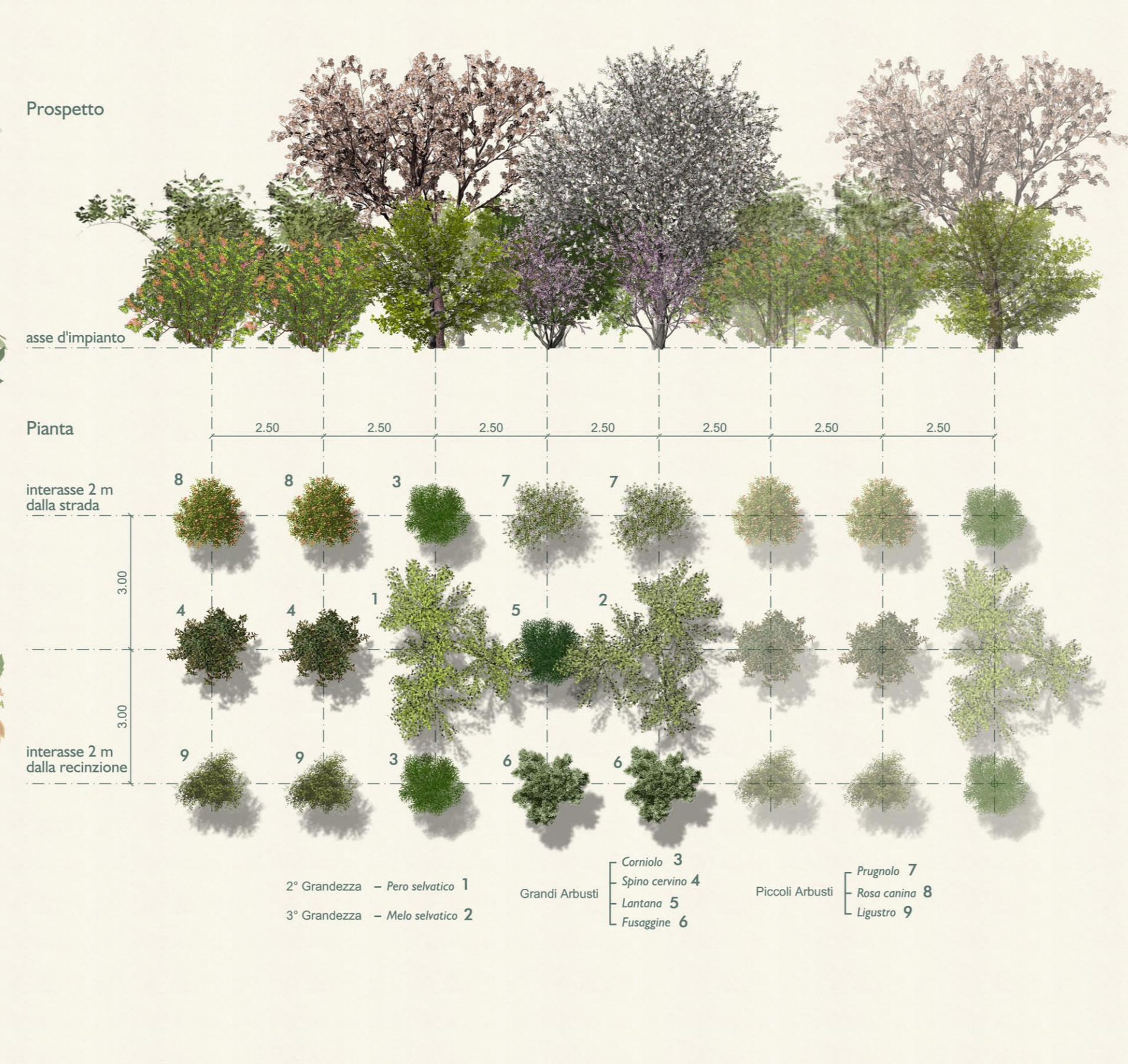
Tipologia N-2 Siepe Arborea - Arbustiva di Ricomposizione Ecologica



Tipologia N-4 Bosco Plurispecifico



Tipologia N-3 Arbusteto Plurispecifico



IL CONCESSIONARIO
Regione Emilia-Romagna
ARC AUTOSTRADA REGIONALE CISPADANA

AUTOSTRADA REGIONALE CISPADANA
 DAL CASELLO DI REGGIOLO-ROLO SULLA A22
 AL CASELLO DI FERRARA SUD SULLA A13
 CODICE C.U.P. E8180800060009

PROGETTO DEFINITIVO

STUDIO DI IMPATTO AMBIENTALE
 QUADRO DI RIFERIMENTO AMBIENTALE
 IMPATTI DEL PROGETTO E INTERVENTI DI MITIGAZIONE E COMPENSAZIONE AGRO-AMBIENTALE

ABACO DELLE SPECIE ARBOREE, ARBUSTIVE ED ERBACEE DI PROGETTO
 E SCHEMI ASSOCIATIVI DI IMPIANTO
 TAV. 1/3

IL PROGETTISTA
Beccarelli Beccarelli
 Corso S. Maria 2377
 41012 REGGIO EMILIA (MO)

RESPONSABILE INTEGRAZIONE PRESTAZIONI SPECIALISTICHE
 Ing. Emilio Salsi
 Albo Ing. Reggio Emilia n° 945

IL CONCESSIONARIO
Autospedale Regionale Cispadana S.p.A.
 IL PRESIDENTE
 Cristiano Pizzoli

TECNICO COMPETENTE IN ACOUSTICA
Ing. Roberto Pizzoli
 Via S. Maria 2377
 41012 REGGIO EMILIA (MO)

G					
F					
E					
D					
C					
B					
A	17.04.2012	EMISSIONE		BALESTRINI BECCARELLI SALSIS	
REV.	DATA	DESCRIZIONE	REDAZIONE	CONTROLLO	APPROVAZIONE

IDENTIFICAZIONE ELABORATO
 DATA: **MAGGIO 2012**
 SCALA: -