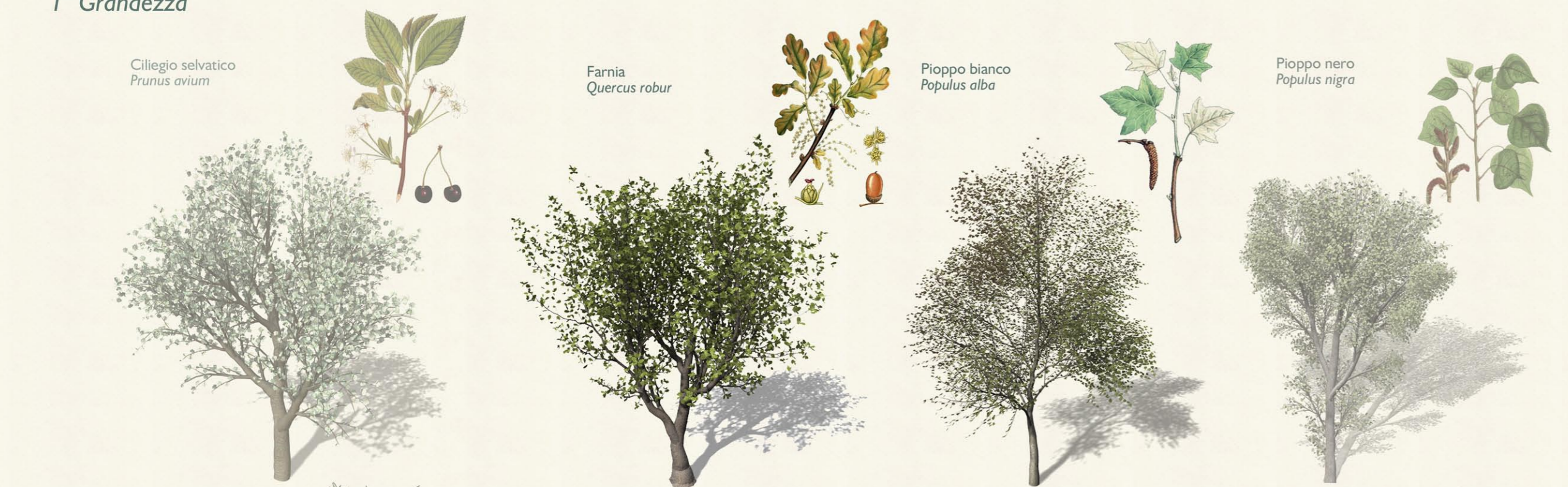
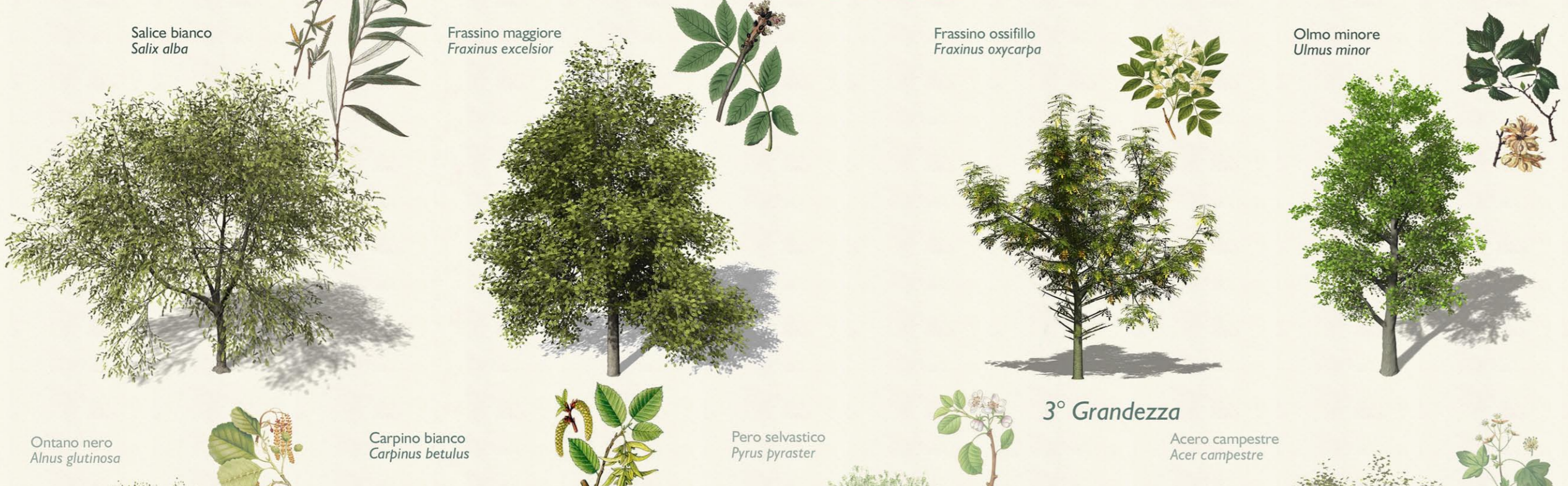


1° Grandezza

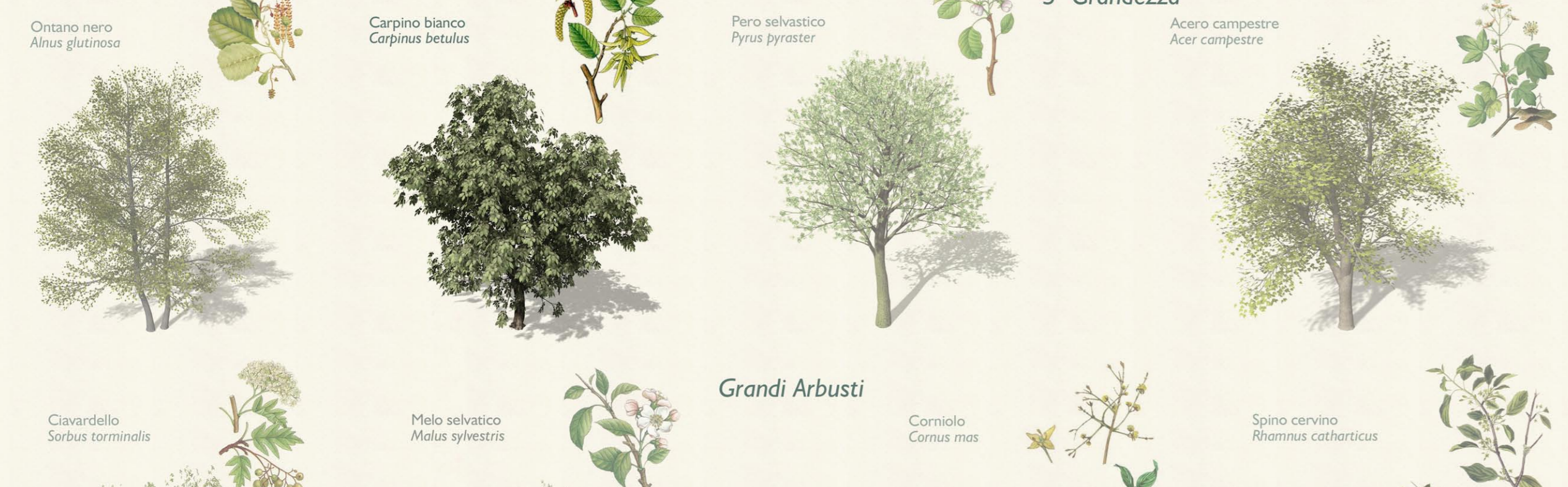
Abaco delle Specie Arboree ed Arbustive di Progetto



2° Grandezza



3° Grandezza



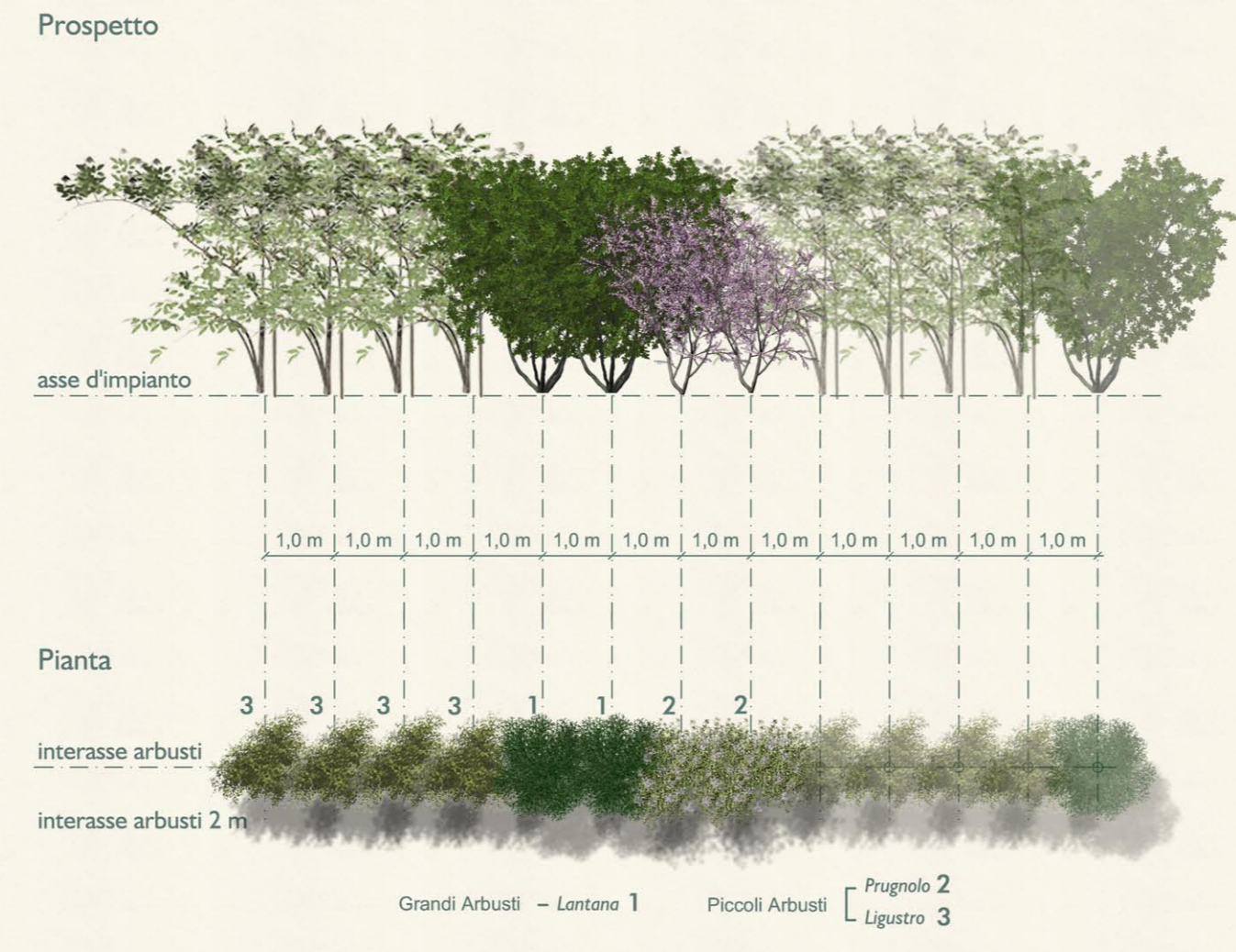
Grandi Arbusti



Piccoli Arbusti



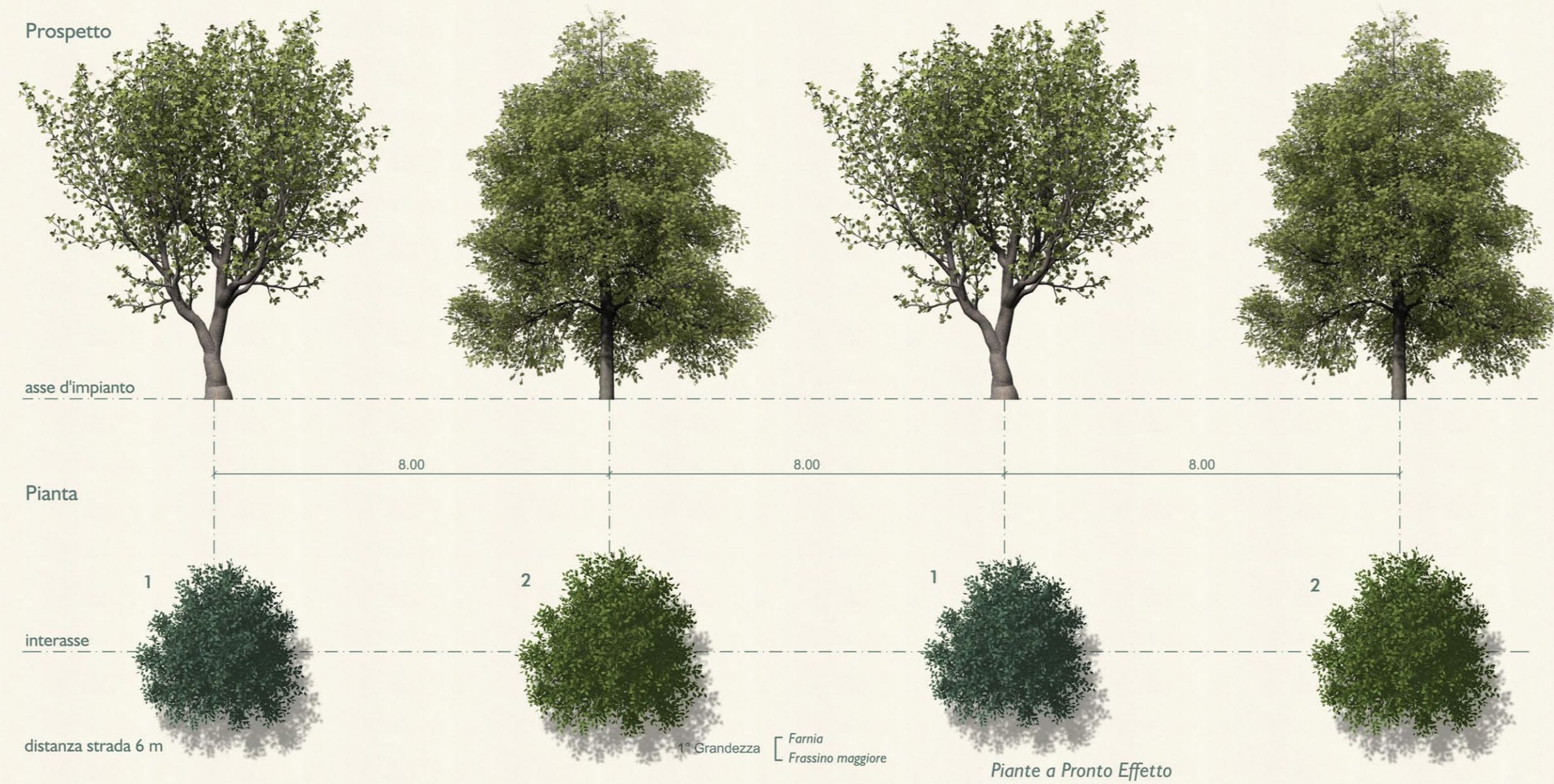
Tipologia P-1 Filare Arbustivo Plurispecifico di Mascheramento dell' Infrastruttura



Tipologia P-4 Rampicanti



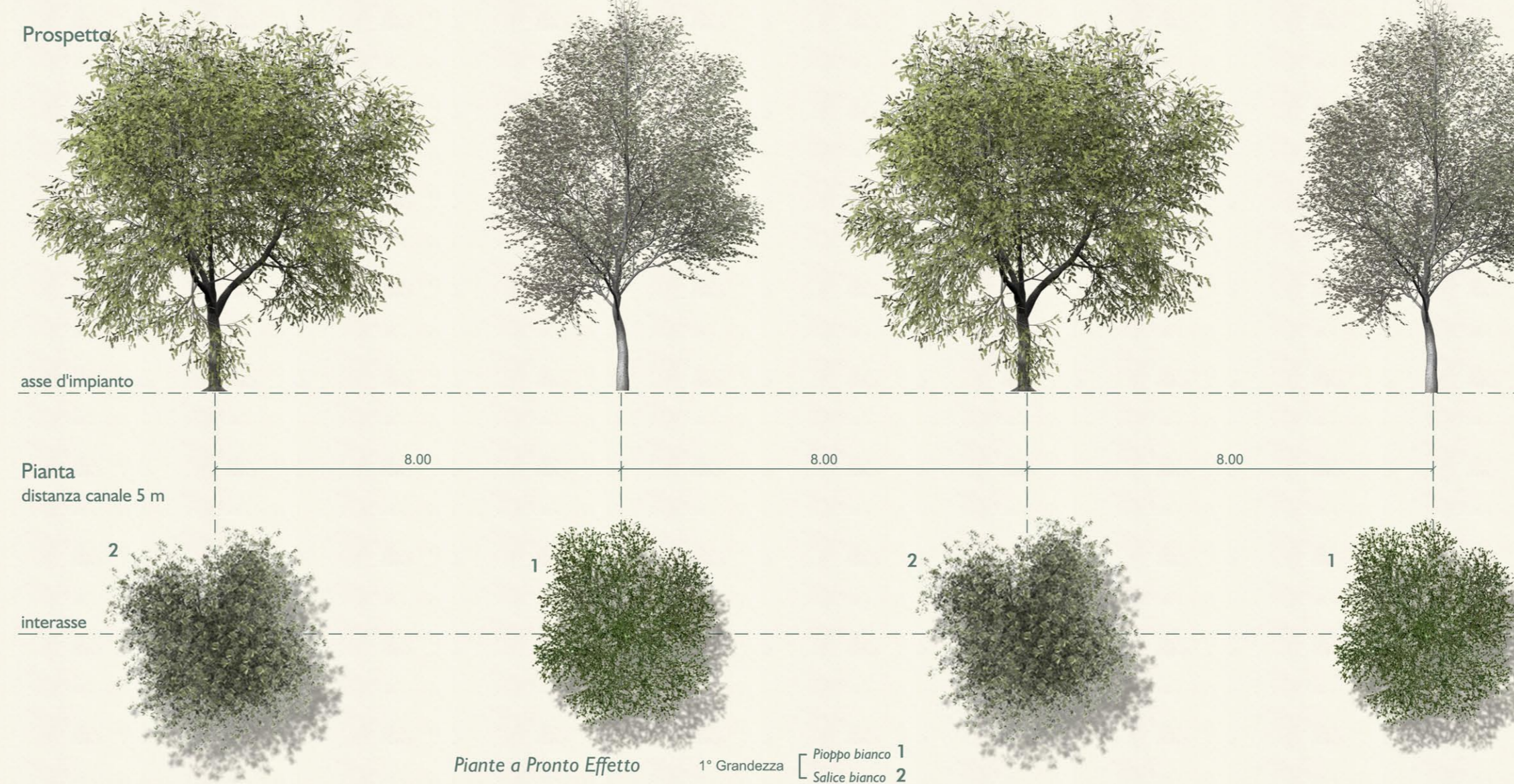
Tipologia P-6 Riquilifica Paesaggistica di Viabilità Storiche



Tipologia P-2 Filare Arboreo Arbustivo di Mascheramento dell' Infrastruttura



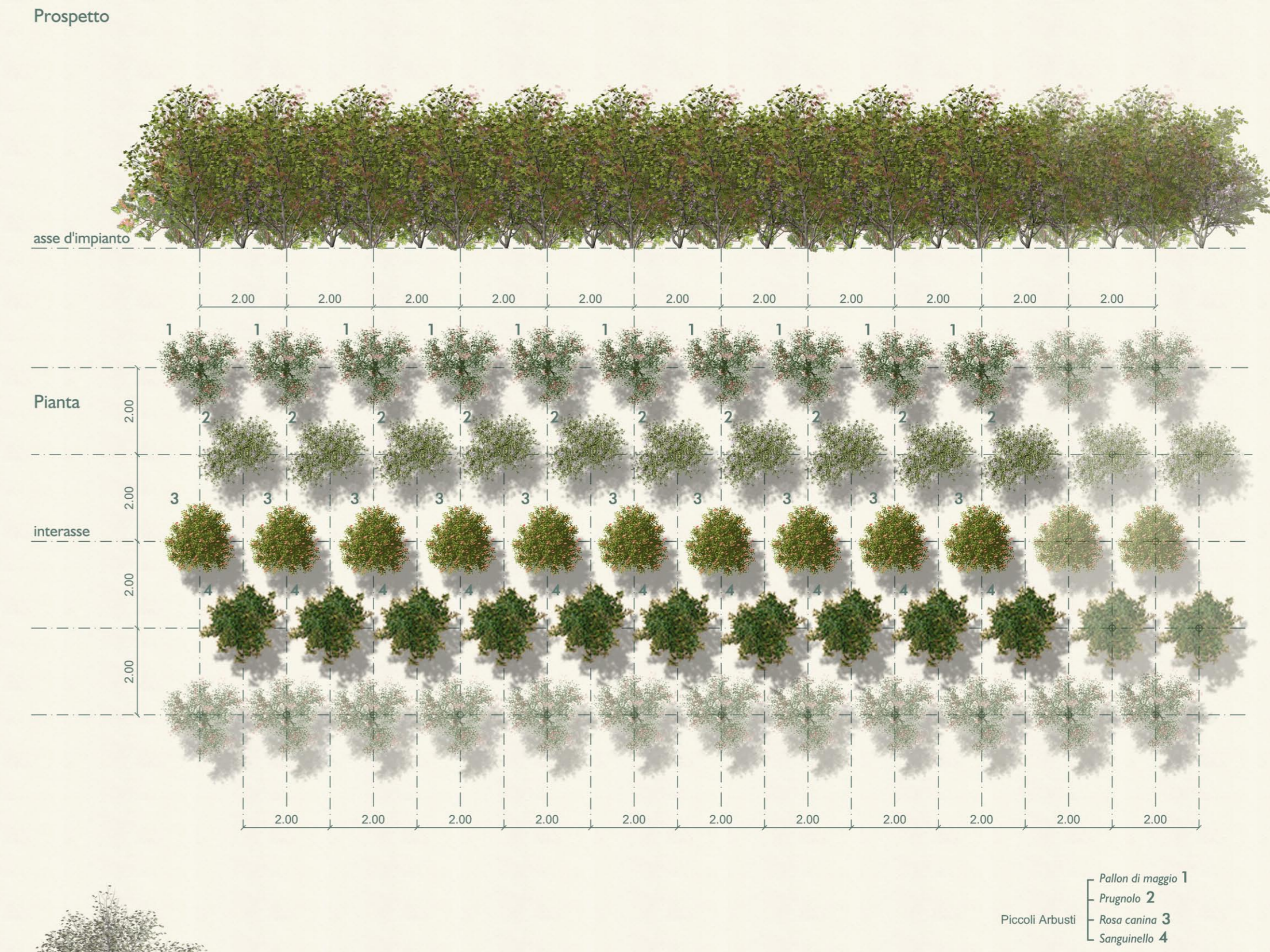
Tipologia P-5 Riquilifica Paesaggistica di canali storici



Tipologia P-7 Filare Arboreo di Ombreggiamento



Tipologia P-3 Interventi di Tipo Ornamentale



IL CONCEDENTE: Regione Emilia-Romagna

IL CONCESSIONARIO: ARC AUTOSTRADA REGIONALE CISPADANA

AUTOSTRADA REGIONALE CISPADANA
DAL CASELLO DI REGGIOLO-ROLO SULLA A22
AL CASELLO DI FERRARA SUD SULLA A13
CODICE C.U.P. E81B0800060009

PROGETTO DEFINITIVO

STUDIO DI IMPATTO AMBIENTALE
QUADRO DI RIFERIMENTO AMBIENTALE
IMPATTI DEL PROGETTO E INTERVENTI DI MITIGAZIONE E COMPENSAZIONE AGRO-AMBIENTALE

ABACO DELLE SPECIE ARBOREE, ARBUSTIVE ED ERBACEE DI PROGETTO
E SCHEMI ASSOCIATIVI DI IMPIANTO
TAV. 2/3

RESPONSABILE INTEGRAZIONE PRESTAZIONI SPECIALISTICHE
Ing. Emilio Salsi
Albo Ing. Reggio Emilia n° 945

TECNICO COORDINATORE ACUSTICA
Ing. Sergio Beccarelli
Cod. Prof. PR/03377

IL CONCESSIONARIO
Autosstrada Regionale Cispadana S.p.A.
PRESIDENTE
Giancarlo Pizzardi

G					
F					
E					
D					
C					
B					
A	17.04.2012	EMISSIONE		BALESTRINI	BECCARELLI SALSIS
REV.	DATA	DESCRIZIONE	REDAZIONE	CONTROLLI	APPROVAZIONE

IDENTIFICAZIONE ELABORATO
ANNO: 2012 FASE: PD GRUPPO: 0 CODICE OPEN VES: 00000000 TRATTO OPEN: 0 ANNO: 11A TIPO ELABORAZIONE: PROGETTO REVISIONE: A DATA: MAGGIO 2012
SUALE: -