

1° Grandezza

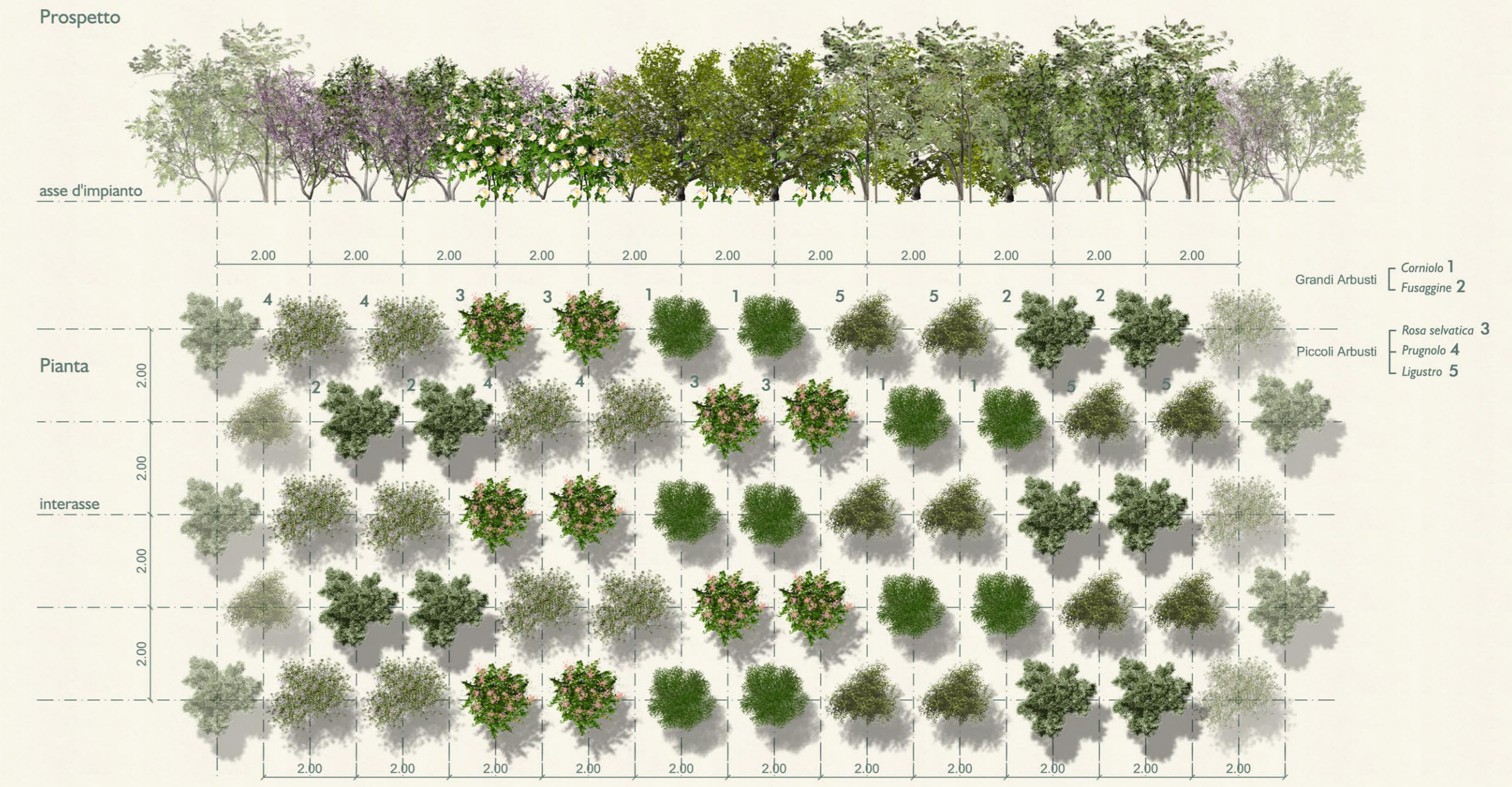
Abaco delle Specie Arboree ed Arbustive di Progetto



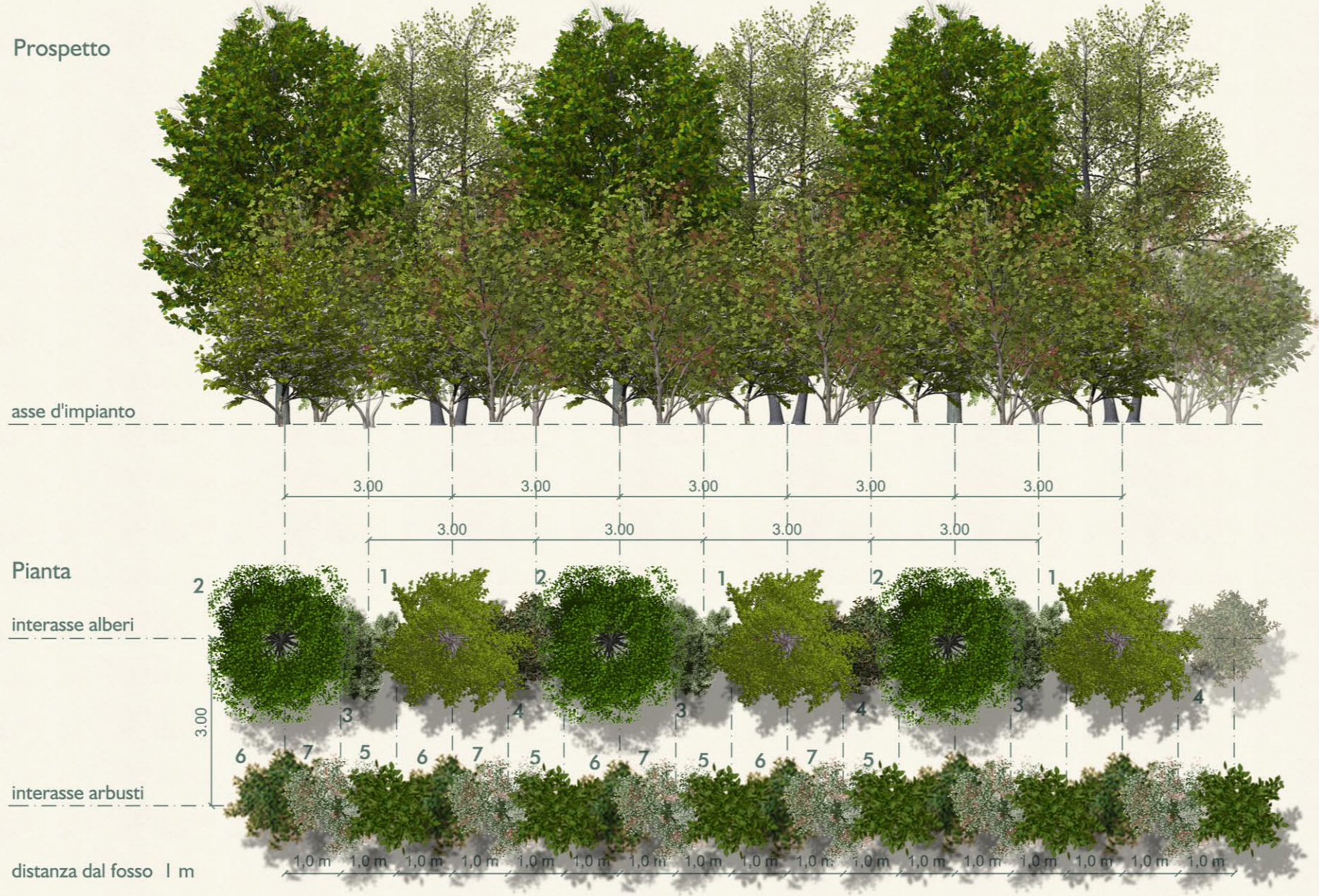
Tipologia I-1 Bosco Filtro



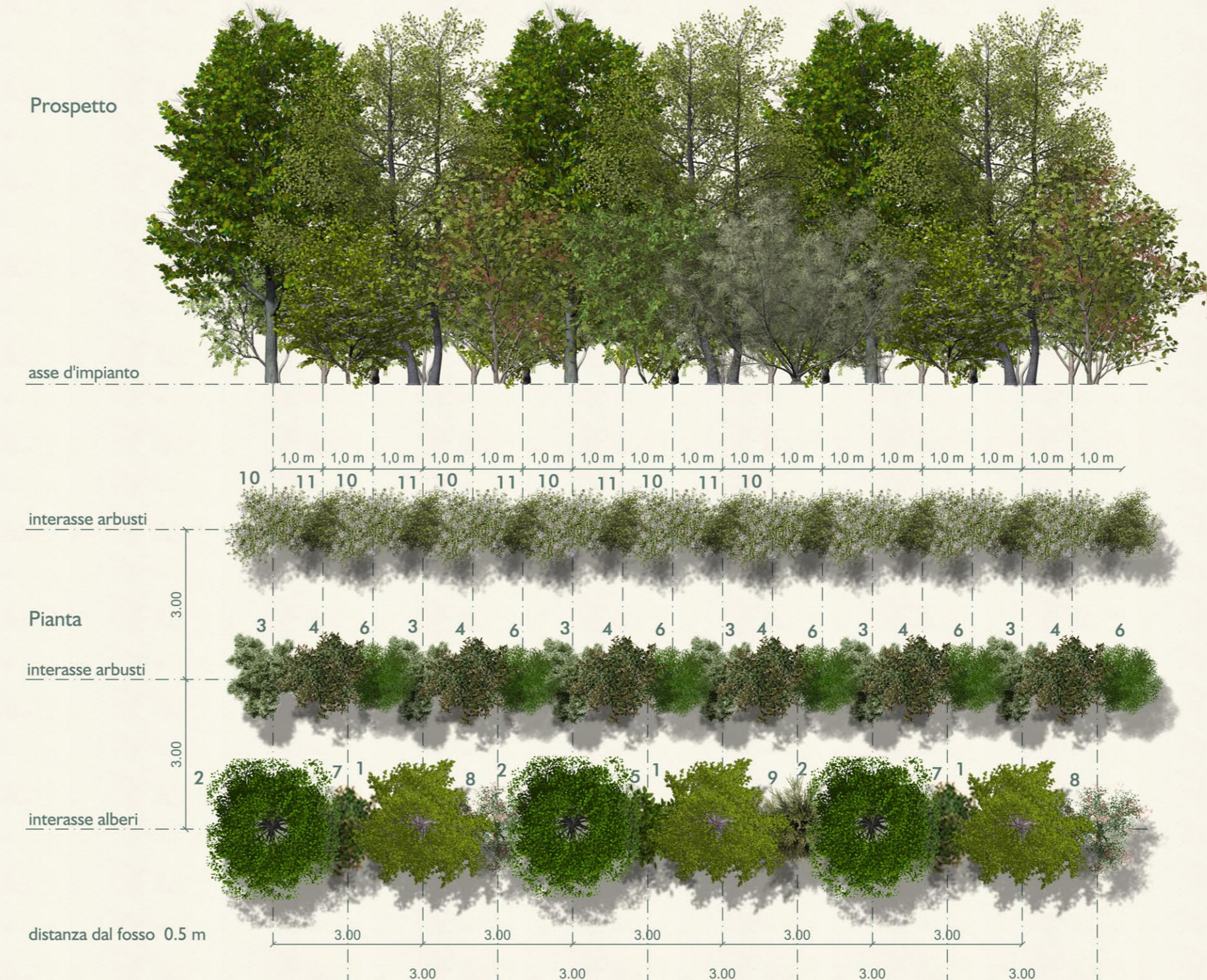
Tipologia I-2 Arbusteto Filtro



Tipologia FT-1 Fasce Tampone Longitudinali



Tipologia FT-2 Fasce Tampone Trasversali



Tipologia E-1 Filare di Riconnessione Ecologica dei Maceri



IL CONCESSIONARIO  
**Regione Emilia-Romagna**  
**ARC** AUTOSTRADA REGIONALE CISPADANA

**AUTOSTRADA REGIONALE CISPADANA**  
 DAL CASELLO DI REGGIOLO-ROLO SULLA A22  
 AL CASELLO DI FERRARA SUD SULLA A13  
 CODICE C.U.P. E8180800060009

**PROGETTO DEFINITIVO**

**STUDIO DI IMPATTO AMBIENTALE**  
 QUADRO DI RIFERIMENTO AMBIENTALE  
 IMPATTI DEL PROGETTO E INTERVENTI DI MITIGAZIONE E COMPENSAZIONE AGRO-AMBIENTALE

ABACO DELLE SPECIE ARBOREE, ARBUSTIVE ED ERBACE DI PROGETTO  
 E SCHEMI ASSOCIATIVI DI IMPIANTO  
 TAV. 3/3

IL PROGETTISTA  
**BALESTRINI, BECCARELLI, SALS I**  
 Via S. Spirito Beccarelli  
 41012 Ferrara, P.R. n° 277  
 Tel. 0532/440111 - 440112  
 Fax 0532/440113

RESPONSABILE INTEGRAZIONE PRESTAZIONI SPECIALISTICHE  
 Ing. Emilio Salsi  
 Albo Ing. Reggio Emilia n° 945

IL CONCESSIONARIO  
**Autopstrade Regionali Cispadane S.p.A.**  
 Presidente: Cristiano Palazzi

G			
F			
E			
D			
C			
B			
A	17.04.2012	EMISSIONE	BALESTRINI, BECCARELLI, SALS I
REV.	DATA	DESCRIZIONE	REDAZIONE
IDENTIFICAZIONE ELABORATO			DATA: <b>MAGGIO 2012</b>
NUM. PROSP.	FASC.	LIVELLO	GRUPPO
03	76	0	010
CODICE OPERA	MESS.	TRATTO OPERA	ALBO
000000	0	IA	AB
PROGRESSIVO	REV.	SCALA:	
03	A		