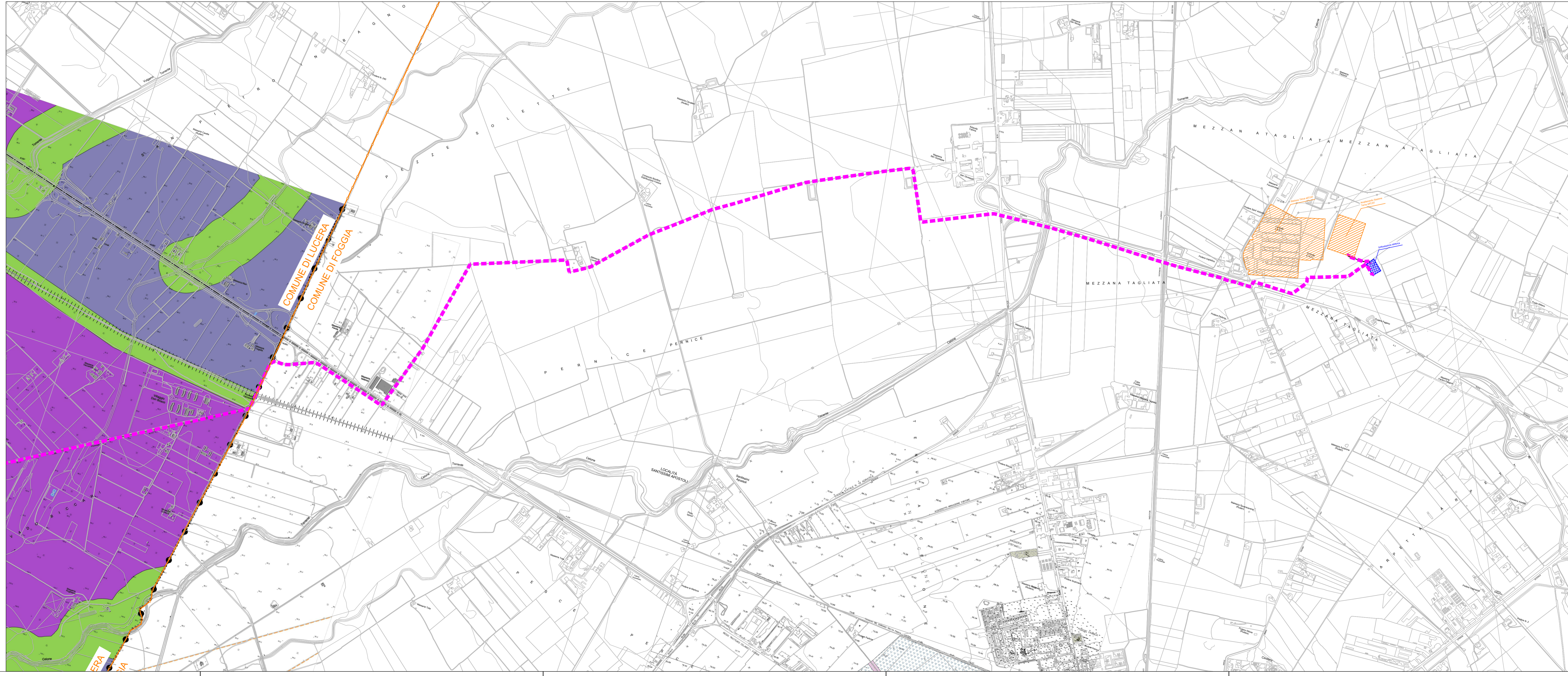
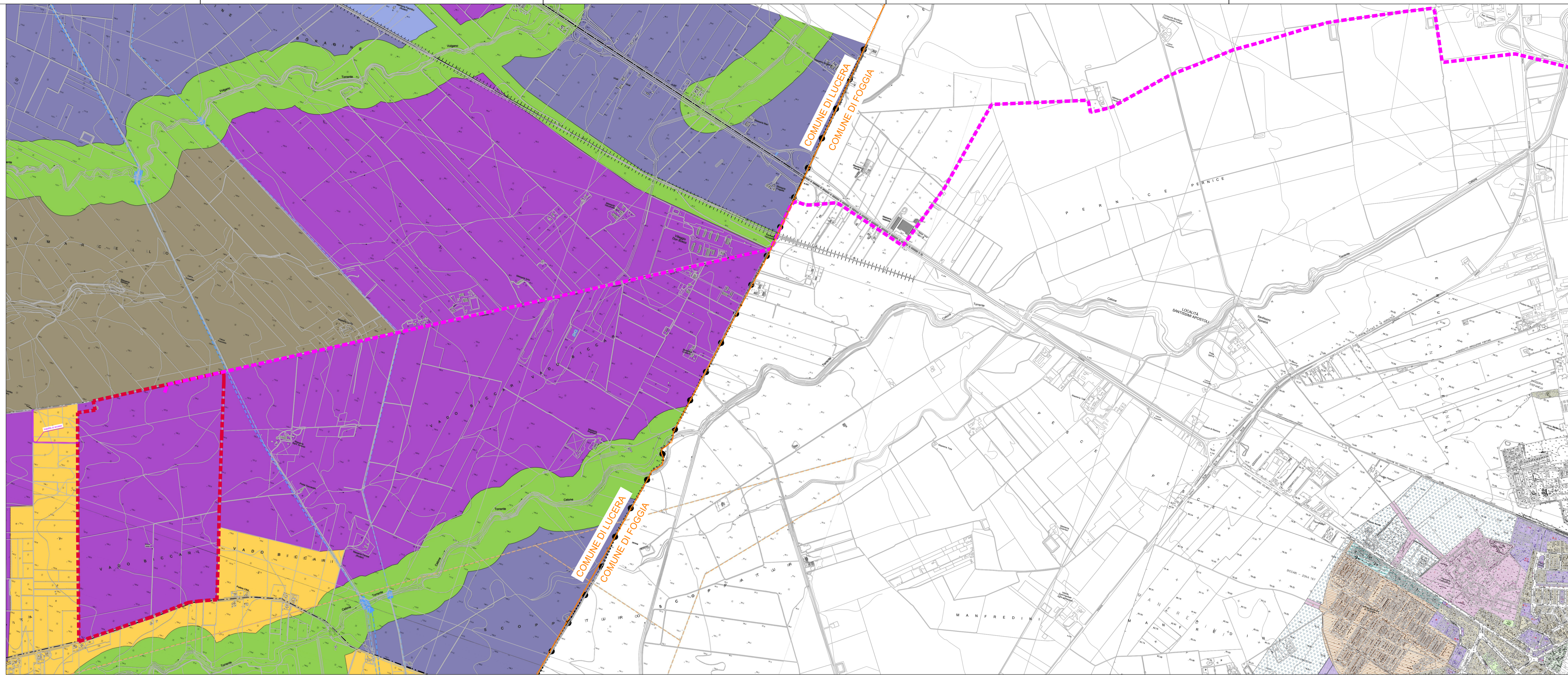


**Piano Regolatore Generale di Foggia
LEGENDA - P.R.G.**

- ZONE A**
- ZONA A1 - CITTÀ ANTICA
 - ZONA A2 - SOGGIORNI ANTICHI
- ZONE B**
- ZONA B1 - EDILIZIA RESIDENZIALE ORGANIZZATA PER ISOLARI
 - ZONA B2.1 - EDILIZIA RESIDENZIALE INDIPENDENTE DAI COMPRESI DEGLI ISOLARI, ESISTENTE
 - ZONA B2.2 - EDILIZIA RESIDENZIALE INDIPENDENTE DAI COMPRESI DEGLI ISOLARI, NUOVA
 - ZONA B3 - EDILIZIA RESIDENZIALE SU AREE SOGGETTE A PIANO ESECUTIVO
- ZONE C**
- ZONA C1 - EDILIZIA RESIDENZIALE SU AREE PUBBLICHE
 - ZONA C2 - EDILIZIA RESIDENZIALE SU SOGLI D'EDIFICAZIONE
 - ZONA C3 - EDILIZIA VISTA, RESIDENZIALE E BIRIZIONALE
- ZONE D**
- ZONA D1 - AREE PER GRANDI INDUSTRIE
 - ZONA D2 - AREE PER ATTREZZATURE TECNOLOGICHE PUBBLICHE
 - ZONA D3 - AREE PER IL COMMERCIO ALL'INGROSSO
 - ZONA D4 - AREE PER LABORATORI INDUSTRIALI
 - ZONA D5 - AREE PER ATTREZZATURE TURISTICHE BIRIZIONALI
 - ZONA D6 - AREE PER ATTREZZATURE DI SERVIZI PUBBLICI
- ZONE E**
- ZONA E - AREE AGRICOLE
 - ZONA E1 - AREE AGRICOLE TIRATELATE
- ZONE SP**
- ZONA SP1 - ATTREZZATURE PUBBLICHE DI QUARTIERE
 - AEE PER STRUTTURE
 - AEE PER ATTREZZATURE SPEDIZIONE COMUNE (SIL - CANTIERI) (SIL - BUDGET)
 - SIL - BUDGET (SIL - CANTIERI) (SIL - BUDGET)
 - VERDE ATTRAZIONE (SIL - BUDGET) (SIL - BUDGET) (SIL - BUDGET)
 - (SIL - BUDGET) (SIL - BUDGET) (SIL - BUDGET)
 - (SIL - BUDGET) (SIL - BUDGET) (SIL - BUDGET)
 - (SIL - BUDGET) (SIL - BUDGET) (SIL - BUDGET)
- ZONE F**
- ZONA F - ATTREZZATURE PUBBLICHE DI INTERESSE GENERALE
 - AEE PER STRUTTURE SUPERIORE
 - AEE PER ATTREZZATURE SANITARE
 - PARCHI
 - ALBERGHI
- ZONE FERROVIARIA**
- VINCULO DI CONSERVAZIONE DI FACCIATA
 - EDIFICIO RAPPRESENTATIVO DELLA MEMORIA STORICA
 - RISPETTO CIMITERIALE
 - OSSERVAZIONI ACCOLTE IN TERMINI DI RINGIOGNAMENTO DELLO STATO DI FATTO
 - ALTRE OSSERVAZIONI ACCOLTE
 - STRADA DI PREVISIONE



LEGENDA

- Perimetro area impianto fotovoltaico
- Tracciato caviddotto
- Sottostazione elettrica
- Centrale di recapito ENEL
- Confini comunali

Piano Urbanistico Generale /Strutturale di Lucera

AMBITI URBANI E PERIURBANI ESISTENTI

- EU1 - Centro urbano storico di tradizione
- EU2 - Centro urbano compatto di tradizione e continuità
- EU3 - Centro urbano compatto di tradizione e qualità
- EU4 - Centro urbano per servizi centri
- EU5 - Centro urbano storico di tradizione e qualità (oltre Tar. 7/2014)
- EU6 - Centro urbano storico di tradizione e qualità (oltre Tar. 7/2014)
- EU7 - Centro urbano storico di tradizione e qualità (oltre Tar. 7/2014)
- EU8 - Centro urbano storico di tradizione e qualità (oltre Tar. 7/2014)
- EU9 - Centro urbano storico di tradizione e qualità (oltre Tar. 7/2014)
- EU10 - Centro urbano storico di tradizione e qualità (oltre Tar. 7/2014)

AMBITI URBANI E PERIURBANI DI TRASFORMAZIONE

- ATA - Ambito di trasformazione
- ATA1 - Ambito di trasformazione dell'edilizia
- ATA2 - Ambito di trasformazione dell'edilizia
- ATA3 - Ambito di trasformazione dell'edilizia
- ATA4 - Ambito di trasformazione dell'edilizia
- ATA5 - Ambito di trasformazione dell'edilizia
- ATA6 - Ambito di trasformazione dell'edilizia
- ATA7 - Ambito di trasformazione dell'edilizia
- ATA8 - Ambito di trasformazione dell'edilizia
- ATA9 - Ambito di trasformazione dell'edilizia
- ATA10 - Ambito di trasformazione dell'edilizia

AREE - Ambito di qualificazione

- ARE1 - Ambito di qualificazione con legge
- ARE2 - Ambito di qualificazione con strumento urbanistico
- ARE3 - Ambito di qualificazione con strumento urbanistico
- ARE4 - Ambito di qualificazione con strumento urbanistico
- ARE5 - Ambito di qualificazione con strumento urbanistico
- ARE6 - Ambito di qualificazione con strumento urbanistico
- ARE7 - Ambito di qualificazione con strumento urbanistico
- ARE8 - Ambito di qualificazione con strumento urbanistico
- ARE9 - Ambito di qualificazione con strumento urbanistico
- ARE10 - Ambito di qualificazione con strumento urbanistico

AREE - Ambito di riqualificazione

- ARE11 - Ambito di riqualificazione con legge
- ARE12 - Ambito di riqualificazione con strumento urbanistico
- ARE13 - Ambito di riqualificazione con strumento urbanistico
- ARE14 - Ambito di riqualificazione con strumento urbanistico
- ARE15 - Ambito di riqualificazione con strumento urbanistico
- ARE16 - Ambito di riqualificazione con strumento urbanistico
- ARE17 - Ambito di riqualificazione con strumento urbanistico
- ARE18 - Ambito di riqualificazione con strumento urbanistico
- ARE19 - Ambito di riqualificazione con strumento urbanistico
- ARE20 - Ambito di riqualificazione con strumento urbanistico

AREE - Ambito di riqualificazione

- ARE21 - Ambito di riqualificazione con legge
- ARE22 - Ambito di riqualificazione con strumento urbanistico
- ARE23 - Ambito di riqualificazione con strumento urbanistico
- ARE24 - Ambito di riqualificazione con strumento urbanistico
- ARE25 - Ambito di riqualificazione con strumento urbanistico
- ARE26 - Ambito di riqualificazione con strumento urbanistico
- ARE27 - Ambito di riqualificazione con strumento urbanistico
- ARE28 - Ambito di riqualificazione con strumento urbanistico
- ARE29 - Ambito di riqualificazione con strumento urbanistico
- ARE30 - Ambito di riqualificazione con strumento urbanistico

CONVERTI BIRIZIAI

- CB1 - Centro urbano storico di tradizione
- CB2 - Centro urbano storico di tradizione
- CB3 - Centro urbano storico di tradizione
- CB4 - Centro urbano storico di tradizione
- CB5 - Centro urbano storico di tradizione
- CB6 - Centro urbano storico di tradizione
- CB7 - Centro urbano storico di tradizione
- CB8 - Centro urbano storico di tradizione
- CB9 - Centro urbano storico di tradizione
- CB10 - Centro urbano storico di tradizione

CONVERTI BIRIZIAI

- CB11 - Centro urbano storico di tradizione
- CB12 - Centro urbano storico di tradizione
- CB13 - Centro urbano storico di tradizione
- CB14 - Centro urbano storico di tradizione
- CB15 - Centro urbano storico di tradizione
- CB16 - Centro urbano storico di tradizione
- CB17 - Centro urbano storico di tradizione
- CB18 - Centro urbano storico di tradizione
- CB19 - Centro urbano storico di tradizione
- CB20 - Centro urbano storico di tradizione

CONVERTI BIRIZIAI

- CB21 - Centro urbano storico di tradizione
- CB22 - Centro urbano storico di tradizione
- CB23 - Centro urbano storico di tradizione
- CB24 - Centro urbano storico di tradizione
- CB25 - Centro urbano storico di tradizione
- CB26 - Centro urbano storico di tradizione
- CB27 - Centro urbano storico di tradizione
- CB28 - Centro urbano storico di tradizione
- CB29 - Centro urbano storico di tradizione
- CB30 - Centro urbano storico di tradizione

CONVERTI BIRIZIAI

- CB31 - Centro urbano storico di tradizione
- CB32 - Centro urbano storico di tradizione
- CB33 - Centro urbano storico di tradizione
- CB34 - Centro urbano storico di tradizione
- CB35 - Centro urbano storico di tradizione
- CB36 - Centro urbano storico di tradizione
- CB37 - Centro urbano storico di tradizione
- CB38 - Centro urbano storico di tradizione
- CB39 - Centro urbano storico di tradizione
- CB40 - Centro urbano storico di tradizione

CONVERTI BIRIZIAI

- CB41 - Centro urbano storico di tradizione
- CB42 - Centro urbano storico di tradizione
- CB43 - Centro urbano storico di tradizione
- CB44 - Centro urbano storico di tradizione
- CB45 - Centro urbano storico di tradizione
- CB46 - Centro urbano storico di tradizione
- CB47 - Centro urbano storico di tradizione
- CB48 - Centro urbano storico di tradizione
- CB49 - Centro urbano storico di tradizione
- CB50 - Centro urbano storico di tradizione

CONVERTI BIRIZIAI

- CB51 - Centro urbano storico di tradizione
- CB52 - Centro urbano storico di tradizione
- CB53 - Centro urbano storico di tradizione
- CB54 - Centro urbano storico di tradizione
- CB55 - Centro urbano storico di tradizione
- CB56 - Centro urbano storico di tradizione
- CB57 - Centro urbano storico di tradizione
- CB58 - Centro urbano storico di tradizione
- CB59 - Centro urbano storico di tradizione
- CB60 - Centro urbano storico di tradizione

CONVERTI BIRIZIAI

- CB61 - Centro urbano storico di tradizione
- CB62 - Centro urbano storico di tradizione
- CB63 - Centro urbano storico di tradizione
- CB64 - Centro urbano storico di tradizione
- CB65 - Centro urbano storico di tradizione
- CB66 - Centro urbano storico di tradizione
- CB67 - Centro urbano storico di tradizione
- CB68 - Centro urbano storico di tradizione
- CB69 - Centro urbano storico di tradizione
- CB70 - Centro urbano storico di tradizione

CONVERTI BIRIZIAI

- CB71 - Centro urbano storico di tradizione
- CB72 - Centro urbano storico di tradizione
- CB73 - Centro urbano storico di tradizione
- CB74 - Centro urbano storico di tradizione
- CB75 - Centro urbano storico di tradizione
- CB76 - Centro urbano storico di tradizione
- CB77 - Centro urbano storico di tradizione
- CB78 - Centro urbano storico di tradizione
- CB79 - Centro urbano storico di tradizione
- CB80 - Centro urbano storico di tradizione

CONVERTI BIRIZIAI

- CB81 - Centro urbano storico di tradizione
- CB82 - Centro urbano storico di tradizione
- CB83 - Centro urbano storico di tradizione
- CB84 - Centro urbano storico di tradizione
- CB85 - Centro urbano storico di tradizione
- CB86 - Centro urbano storico di tradizione
- CB87 - Centro urbano storico di tradizione
- CB88 - Centro urbano storico di tradizione
- CB89 - Centro urbano storico di tradizione
- CB90 - Centro urbano storico di tradizione

CONVERTI BIRIZIAI

- CB91 - Centro urbano storico di tradizione
- CB92 - Centro urbano storico di tradizione
- CB93 - Centro urbano storico di tradizione
- CB94 - Centro urbano storico di tradizione
- CB95 - Centro urbano storico di tradizione
- CB96 - Centro urbano storico di tradizione
- CB97 - Centro urbano storico di tradizione
- CB98 - Centro urbano storico di tradizione
- CB99 - Centro urbano storico di tradizione
- CB100 - Centro urbano storico di tradizione

BLLIE STONE renewable II

Via Vincenzo Bellini 88
00188 Roma Italia
P.I. 18304081007

PROGETTAZIONE DEFINITIVA DI UN IMPIANTO DI PRODUZIONE DI ENERGIA ELETTRICA DA FONTE FOTVOLTAICA DELLA POTENZA DI CIRCA 65,7 MWp DENOMINATO "CSPV FOGGIA" SITO IN AGRO DI LUCERA (FG) E DELLE RELATIVE OPERE CONNESSE UBICATE ANCHE IN AGRO DI FOGGIA

PROGETTO DEFINITIVO

Progettazione Impianti:
BFP

Studio di Impatto Ambientale, Geologia, Paesaggio e Archeologia:
Environment & Energy
Il Geologo: Dott. Geol. Andrea RONDINARA
Il Paesaggista: Dott. Geol. Andrea RONDINARA
Il Perito: Dott. Ing. Vincenzo BONSORTA
L'Archeologo: Dott. Massimo LAURIA

TAVOLA	TITOLO	COMMESSA	TIPOLOGIA
09.07	STUDIO DI INSERIMENTO URBANISTICO	AM033	D
REVISIONE	00	09.07_FOG_INO_URB_CT01	
00		SOSTITUISCE [SOSTITUITO DA]	
01		CODICE ELABORATO	
02		NOE FILE	
03		SCALA	
04		1:10000	
05			