

PROGETTAZIONE DEFINITIVA DI UN IMPIANTO DI PRODUZIONE DI ENERGIA ELETTRICA DA FONTE FOTOVOLTAICA DELLA POTENZA DI CIRCA 65,7 MWp DENOMINATO "CSPV FOGGIA" SITO IN AGRO DI LUCERA (FG) E DELLE RELATIVE OPERE CONNESSE UBICATE ANCHE IN AGRO DI FOGGIA



Tecnico
ing. Danilo POMPONIO

Collaborazioni:
ing. Mirella MIGLIORICO
ing. Giulia CARELLA
ing. Carlo TEDESCO
ing. Antonio CRISAPPELLI
ing. Tommaso MANCINI
ing. Fabio MASTROGERIO
ing. Valentinio SAMMARTINO
planif.terr. Antonio SANTANDREA

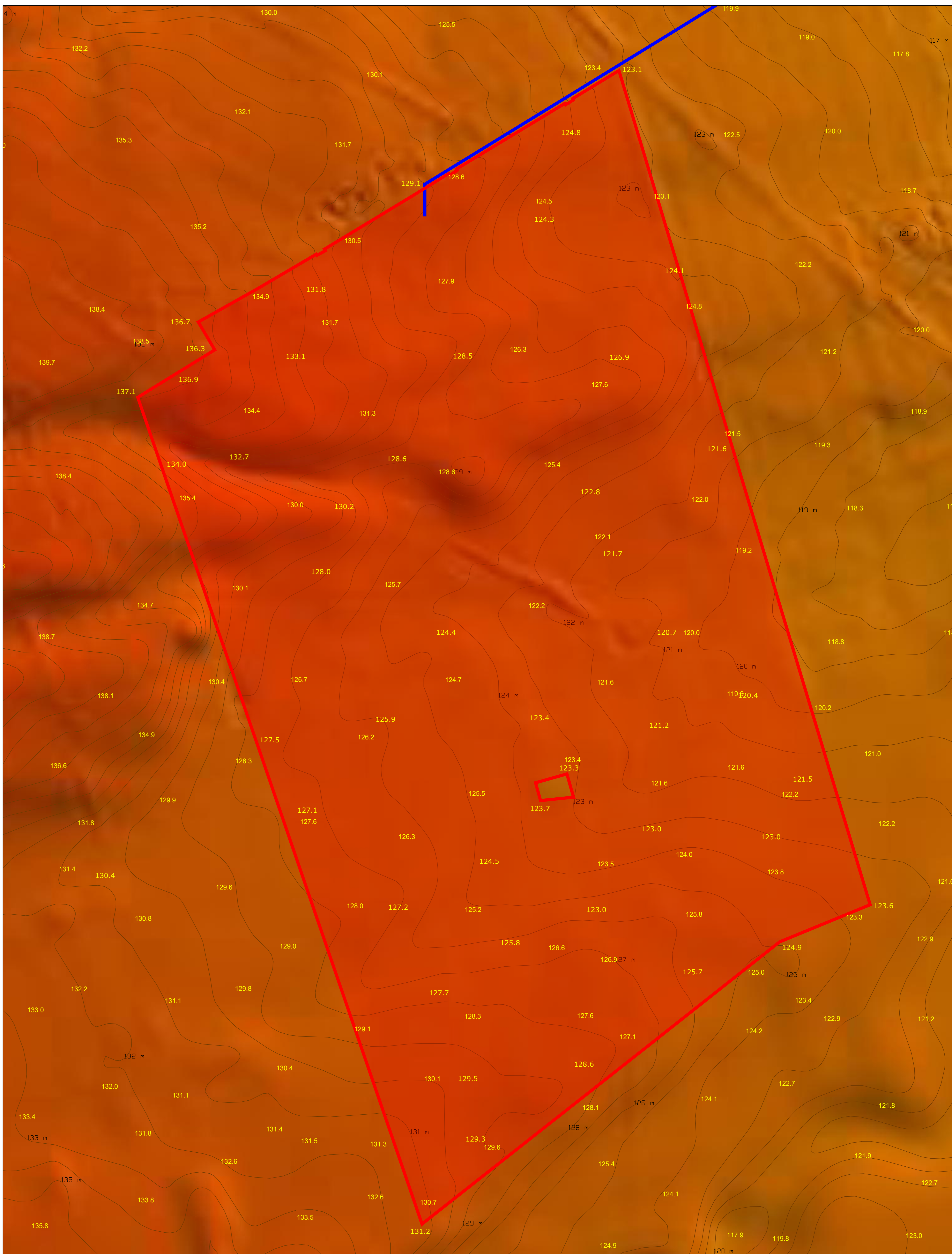
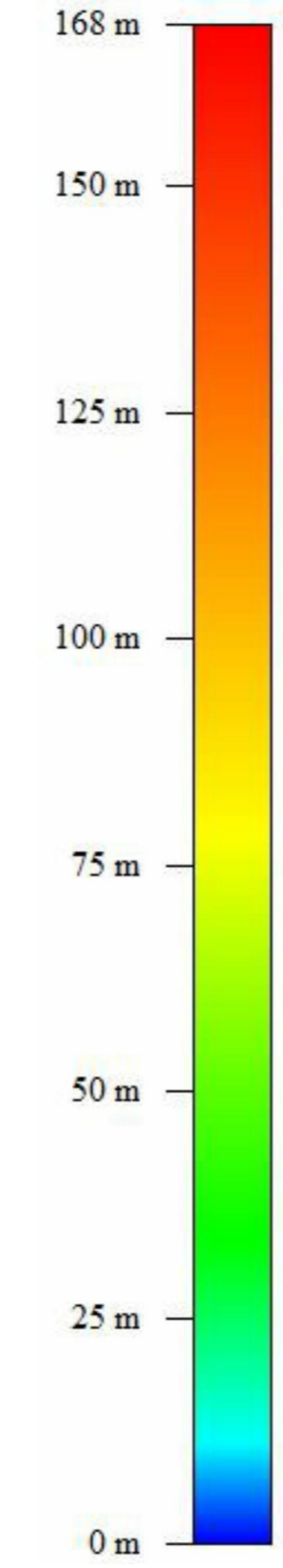
Responsabile commessa
ing. Danilo POMPONIO



LEGENDA

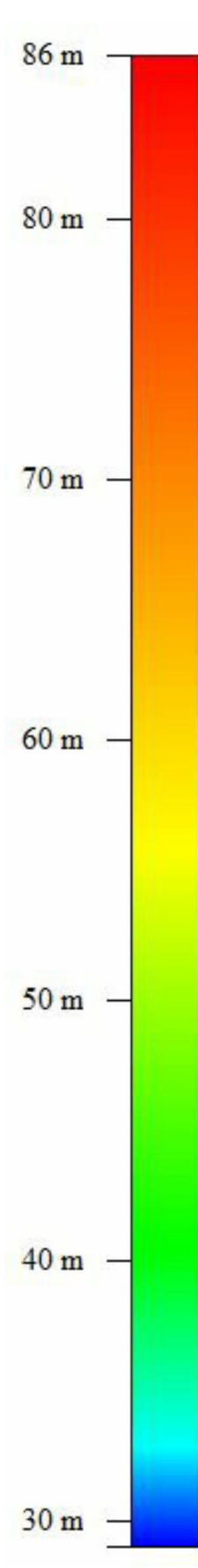
- Area di intervento
- Stazione Elettrica TERNA AAT/AT
- Ampliamento Stazione Elettrica TERNA AAT/AT
- Sottostazione Elettrica di Trasformazione AT/MT
- Candidato AT
- Candidato
- Curve di livello
- Quote

TAVOLA	TITOLO	COMMESSA	TIPOLOGIA			
105	Rilievo planoaltimetrico e DTM	20042	D			
REVISIONE		CODICE ELABORATO				
00		DW20042D-105				
FOGLIO		SOSTITUISCE	SOSTITUITO DA			
1/1						
REV	DATA	MODIFICA	DISEGNATO	CONTROLLATO	APPROVATO	SCALA
00	27/05/2021	Emissione	La Rocca	Migliorico	Pomponio	
01						
02						
03						
04						
05						



Inquadramento area di impianto

Scala 1:2.500



Inquadramento area sottostazione

Scala 1:2.000