

PROGETTAZIONE DEFINITIVA DI UN IMPIANTO DI PRODUZIONE DI ENERGIA ELETTRICA DA FONTE FOTOVOLTAICA DELLA POTENZA DI CIRCA 65,7 MWp DENOMINATO "CSPV FOGGIA" SITO IN AGRO DI LUCERA (FG) E DELLE RELATIVE OPERE CONNESSE UBICATE ANCHE IN AGRO DI FOGGIA



Tecnico
ing. Danilo POMPONIO

Collaborazioni
ing. Milena MIGLIONICO
ing. Giulia CARELLA
ing. Chiara CIFARELLI
ing. Antonio CRISAFULLI
ing. Tommaso MANCINI
ing. Fabio MASTROSERIO
ing. Valentina SAMMARTINO
pianif.terr. Antonio SANTANDREA

Responsabile commessa
ing. Danilo POMPONIO



TAVOLA	TITOLO	COMMESSA	TIPOLOGIA
P12	TIPOLOGICO SCHEMA ELETTRICO UNIFILARE SOTTOSTAZIONE	20042	D
REVISIONE		CODICE ELABORATO	
00		DW20042D-P12	
FOGLIO		SOSTITUISCE	SOSTITUITO DA
1/1			
REV	DATA	MODIFICA	
00	28/08/2020	Emissione	Mancini Crisafulli Pomponio
01	17/01/2022	Modifica stallo comune	Mancini Crisafulli Pomponio
02			
03			
04			
05			

Disegno elaborato con software CAD. E' vietata la modifica manuale. Mod. P-20/A1 rev.4 18.12.2020

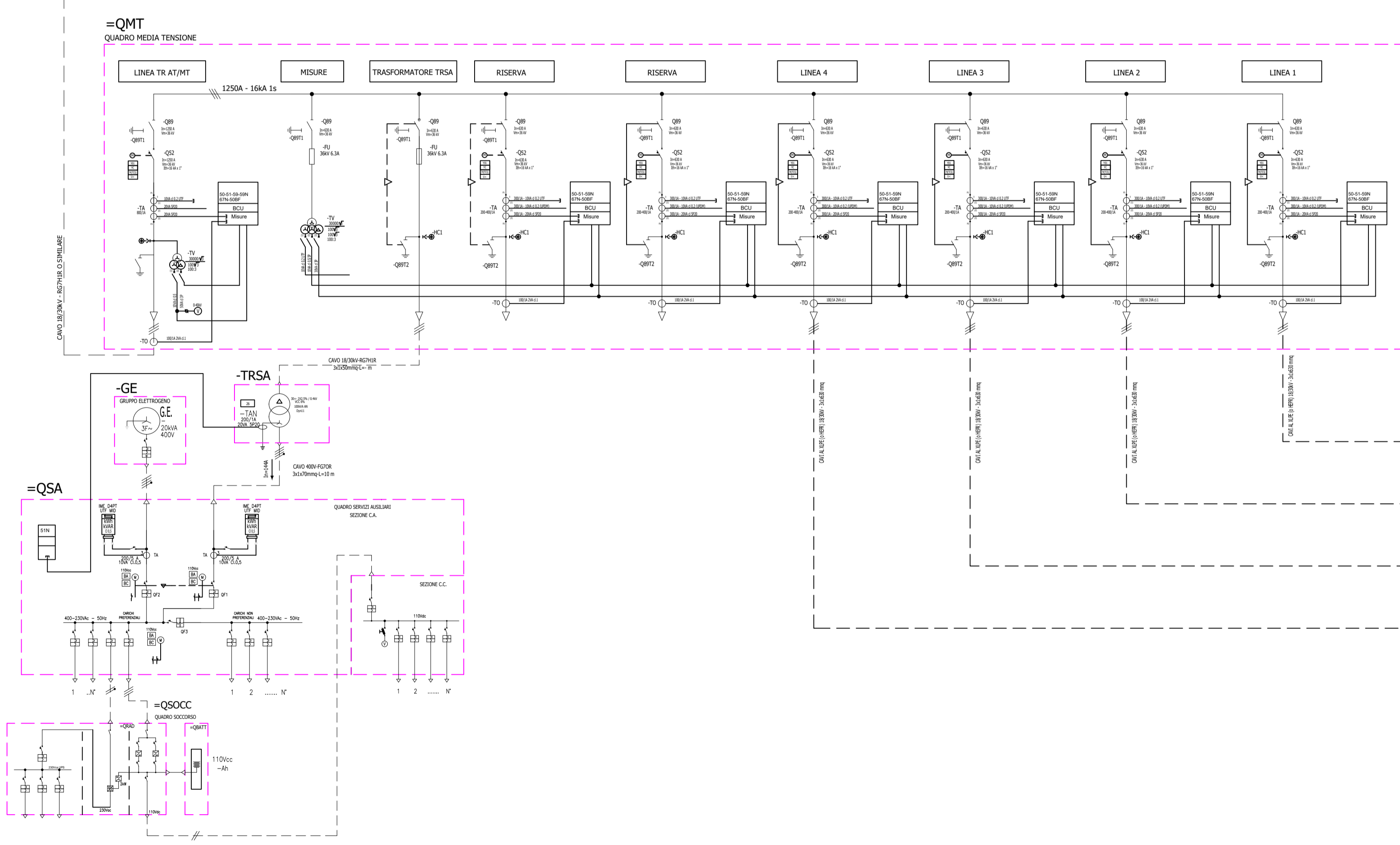
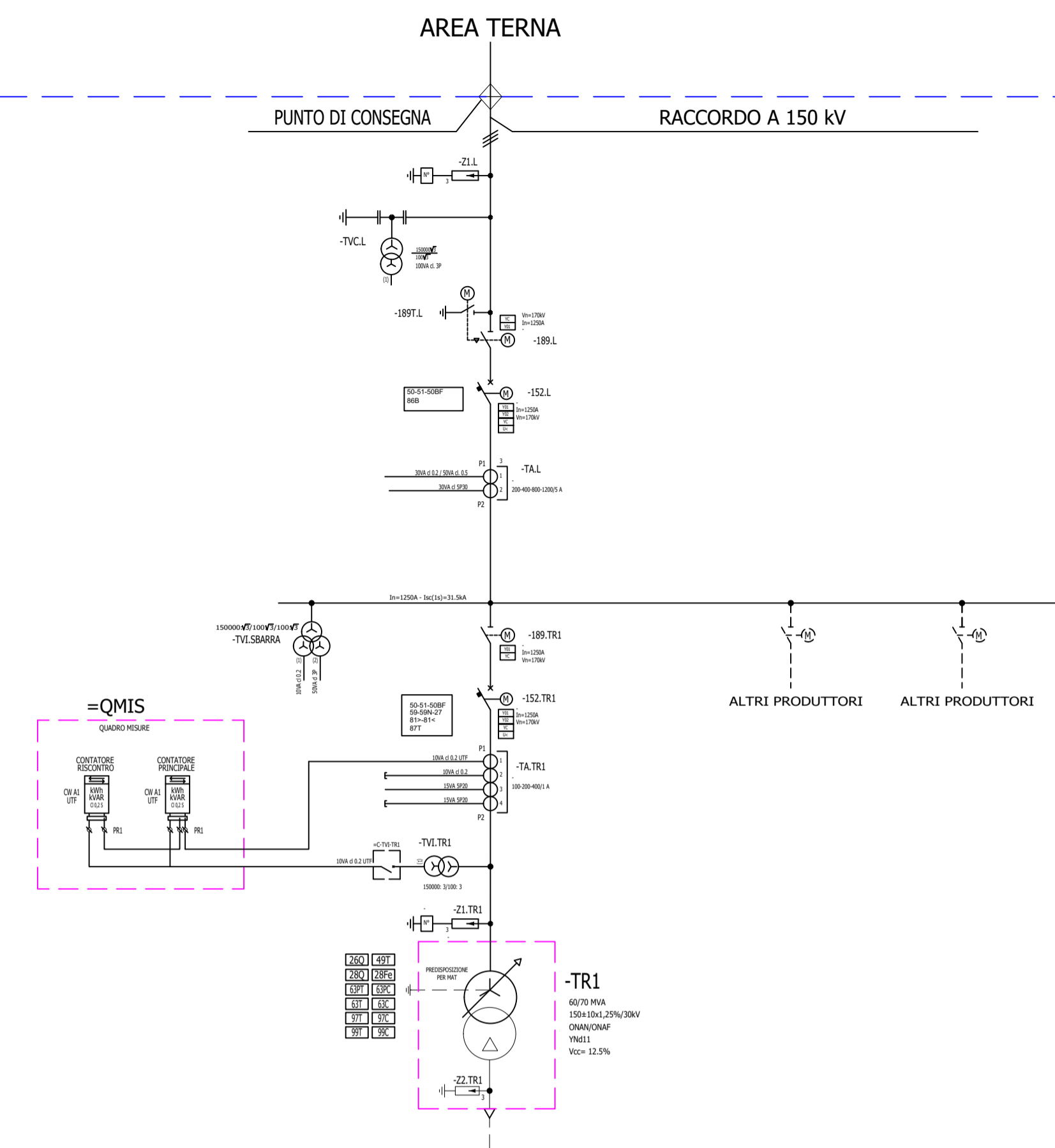
SSE 150/30kV SOTTOSTAZIONE UTENTE

LEGENDA PROTEZIONI ELETTRICHE

CODICE	FUNZIONE DI PROTEZIONE
50-51	MASSIMA CORRENTE
50BP	MANICATA APERTURA INTERRUITTORE
27	MINIMA TENSIONE
59	MASSIMA TENSIONE
59M	MASSIMA TENSIONE ONDULATORIA
81	MASSIMA MINIMA FREQUENZA
87T	DIFFERENZIALE TRASFORMATORE
87B	DIFFERENZIALE DI BARRA
57N	MASSIMA CORRENTE DI TERRA DIREZIONALE
57C	DIFFERENZIALE CAVO
57M	MASSIMA CORRENTE DI TERRA
4TS	TRASFERIMENTO AUTOMATICO DEL CARICO
F74-TCS	CONTROLLO CONTINUITA' SCHEMA DI APERTURA
F80	CONTROLLO ALIMENTAZIONE SERVIZI AUX. DC
F86	RELE DI BLOCCO BISTABILE
F94	RELE DI SCATTO VELOCE NONSTABILE

LEGENDA PROTEZIONI DI TRASFORMATORE

CODICE	FUNZIONE DI PROTEZIONE
97T	MAXIMUM LEVEL OIL TRANSFORMER
97T	BUCHHOLZ TRANSFORMER
63T	VALVOLA A SCOPPIO TRANSFORMER
63PT	RELE SORVEGLIANZA TRANSFORMER
26Q	TERMOPROTEZIONE CARICANTE TEMP. OLIO TRANSFORMER
48T	MANICATA TENSIONE TEMP. AVVOLGIMENTI TRANSFORMER
97C	MAXIMUM LEVEL OIL CSC
97C	RELE RILASO OLIO CSC
63C	VALVOLA A SCOPPIO CSC
63PC	RELE SORVEGLIANZA CSC
26F4	TERMORESISTENZE NUCLEO
26Q	TERMOSONDA TEMPERATURA OLIO
26	MASSIMA TEMPERATURA TRISA



NOTE:
1) TUTTE LE GRANDEZZE NOMINALI DELLE APPARECCHIATURE SONO PRELIMINARI E POTREBBERO SUBIRE VARIAZIONI IN FASE ESECUTIVA
2) PER QUANTO RIGUARDA I CAVI NON "CPR", SE IMMESSI SUL MERCATO DOPO IL 01/07/2017, DOVRANNO ESSERE SOSTITUITI CON CAVI "CPR" CORRISPONDENTI, QUALORA DISPONIBILI SUL MERCATO PRIMA DELL'ESECUZIONE DELL'IMPIANTO (D.LGS N 106 DEL 16/06/2017)

