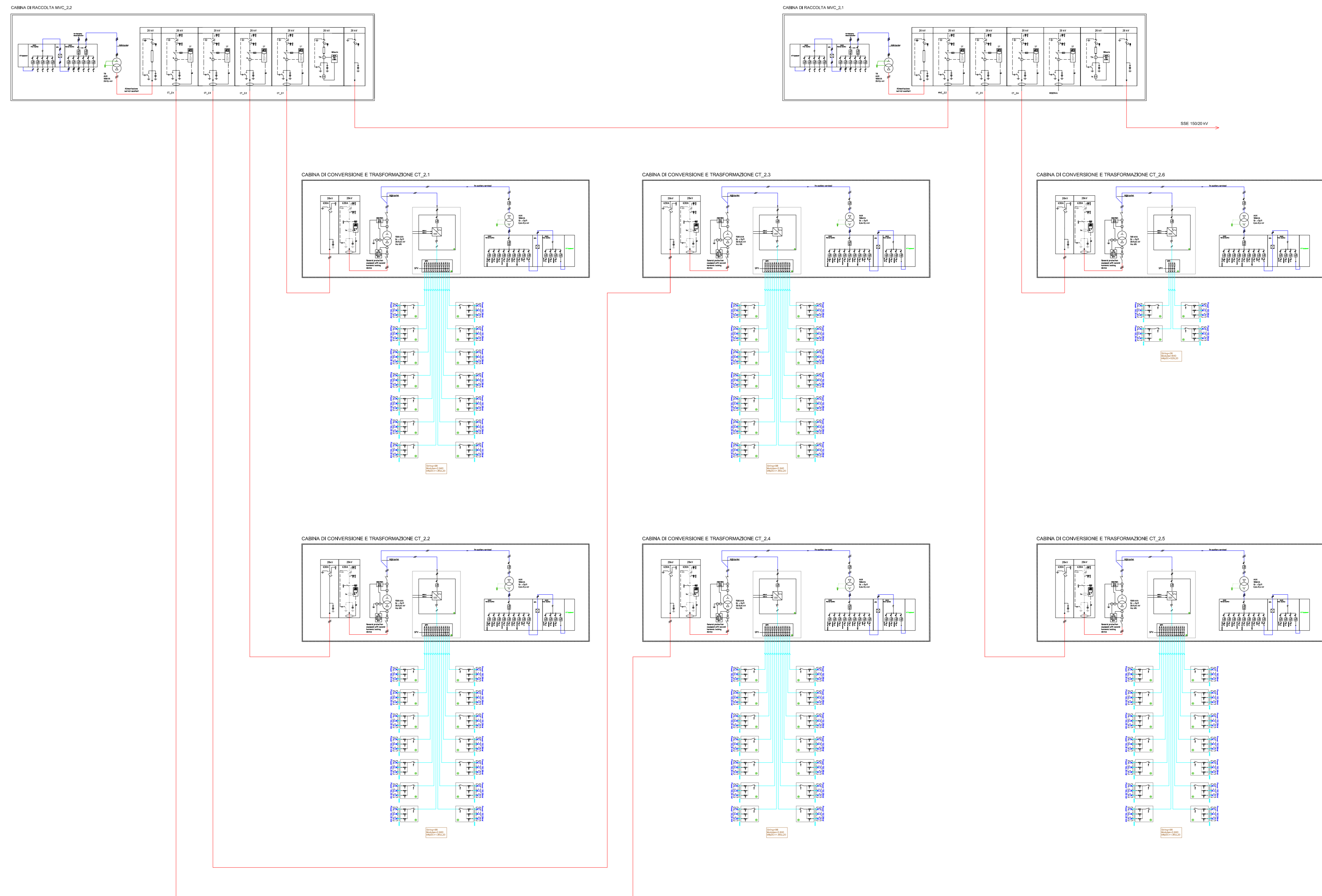


SCHEMA ELETTRICO UNIFILARE - SOTTOCAMPO N.2

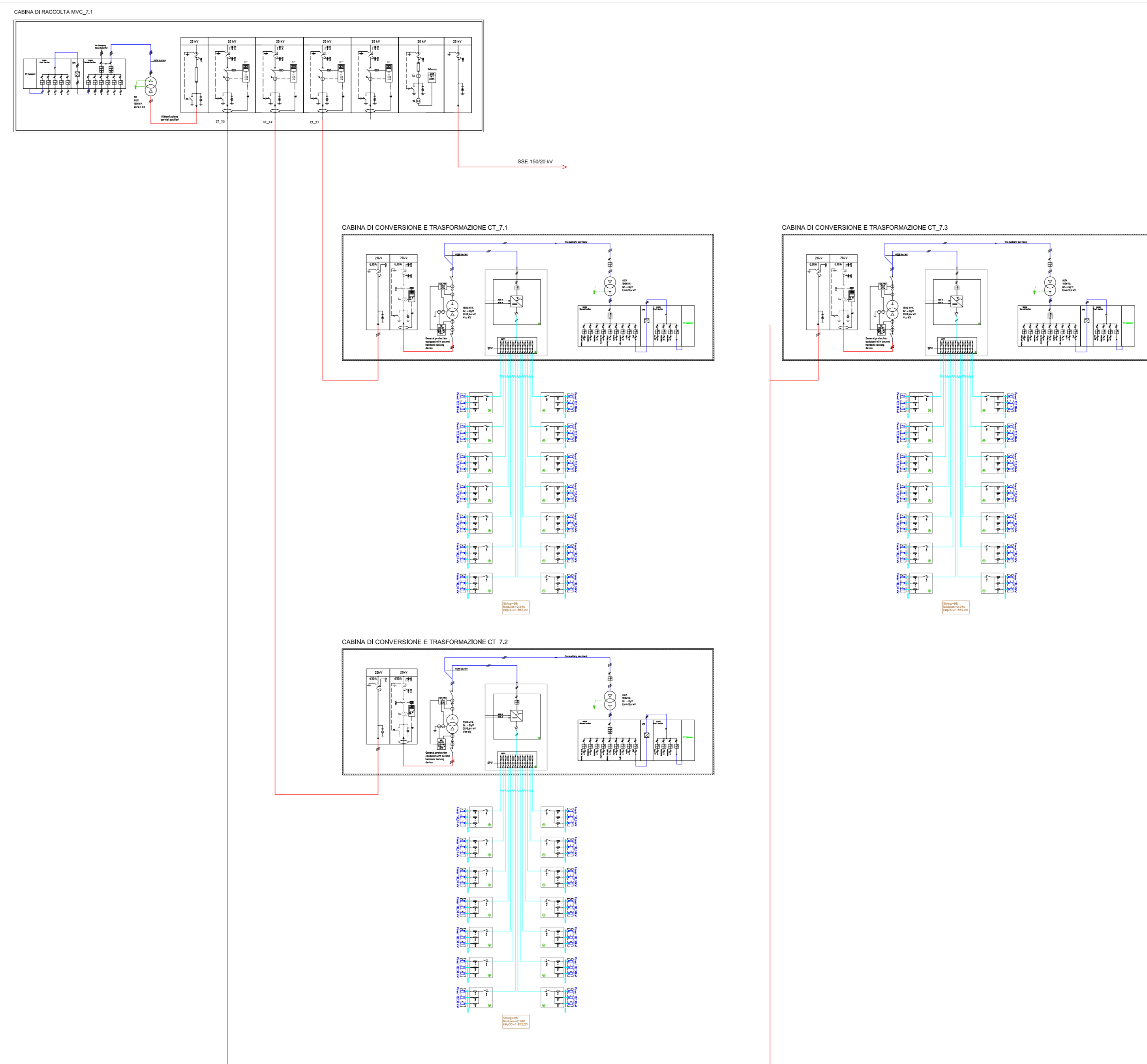


LEGENDA



Generatore	
Potenza nominale	1116.027,10 kWp
Moduli	
Modello	JOLYWOOD JW-HD120N 630 Wp
Numero di moduli	184.170
Stringhe	
Numero di stringhe	6.139
Moduli per stringa	30
Cabine di conversione e trasformazione	
Modello	Sunway TG 1800 1500V TE-640 STD
N. Fasi	Trifase

SCHEMA ELETTRICO UNIFILARE - SOTTOCAMPO N.7



PROGETTO	REDAZIONE	VERIFICA	APPROVAZIONE
PROGETTO	REDAZIONE	VERIFICA	APPROVAZIONE
OGGETTO: Progetto dell'impianto agricolo fotovoltaico denominato "Impianto Agro-Fotovoltaico Giumenta" della potenza di 116.027,10 kWp da realizzare nel comune di Ramacca (CT)		COMMITTENTE: 9PILI' ENERGIA s.r.l. Via Aldo Moro, 28 25043 Breno (BS)	
TITOLO: RS06PD0026A0 B1. PARTE SPECIALISTICA IMPIANTO FOTOVOLTAICO Schema elettrico unifilare		SOSTITUITO DA: SOSTITUITO DA: CARTA: A3 SCALA: / ELAB. 7B	
Ing. MARTINA ROMEO direttore tecnico Ing. MARTINA ROMEO 56030 Uggiate (PT) 0572710870 info@ingegneriaingegneria.com P.IVA: 0572710870		HOME FILE 21_30_PV_SPE_RMC_AU_B1B_7B_00	

Tutti i diritti di autore sono riservati a termini di legge. E' vietata la riproduzione senza autorizzazione.