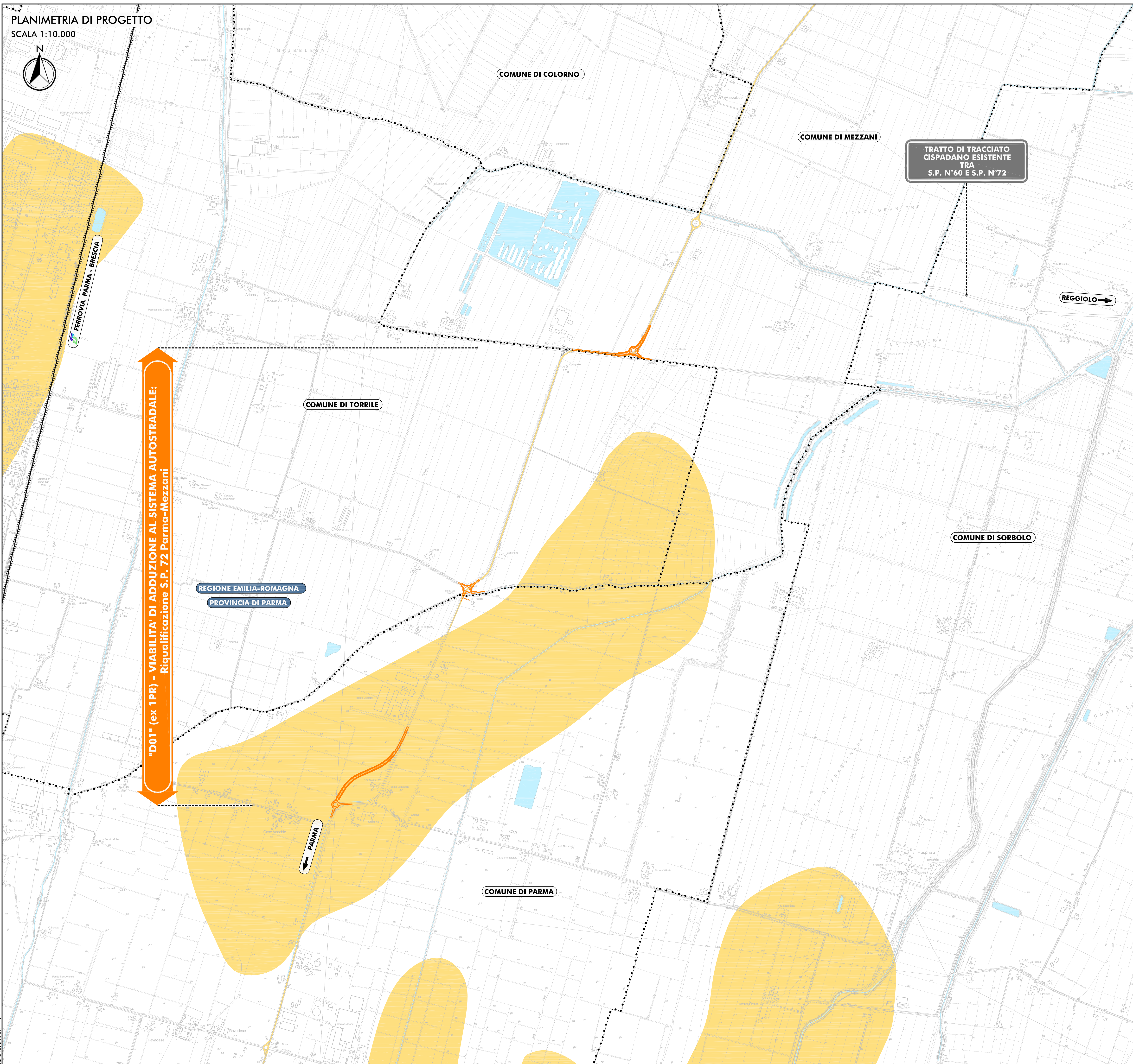


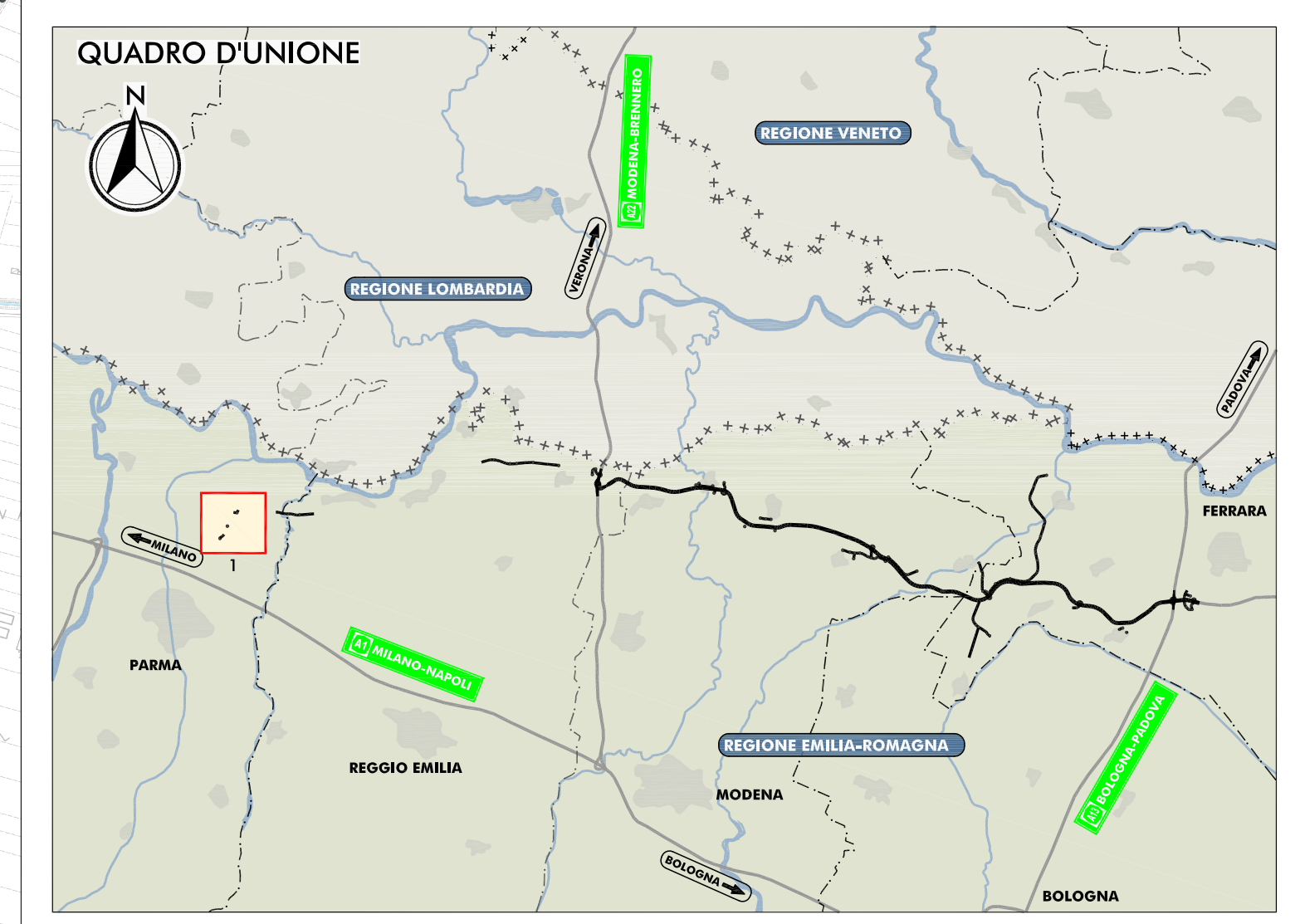
PLANIMETRIA DI PROGETTO

SCALA 1:10.000



TRATTO DI TRACCIATO CISPADANO ESISTENTE TRA S.P. N°60 E S.P. N°72

"D01" (ex 1PR) - VIABILITA' DI ADDUZIONE AL SISTEMA AUTOSTRADALE: Riquilificazione S.P. 72 Parma-Mezzani



LEGENDA

TERRITORIO

- + + + + - CONFINI REGIONALI
- - - - - CONFINI PROVINCIALI
- · · · · CONFINI COMUNALI
- CORSI D'ACQUA E PRESENZE IDROGRAFICHE PRINCIPALI

INFRASTRUTTURE ESISTENTI

- AUTOSTRADE
- ||||| FERROVIE
- STRADE STATALI
- STRADE PROVINCIALI

INFRASTRUTTURE DI PROGETTO

- TRACCIATO AUTOSTRADALE DI PROGETTO
- INTERVENTI LOCALI DI COLLEGAMENTO VIARIO AL SISTEMA AUTOSTRADALE
- VIABILITA' DI ADDUZIONE AL SISTEMA AUTOSTRADALE

GOMORFOLOGIA

- FORME E DEPOSITI FLUVIALI
- DOSSO FLUVIALE RELITTO POCO PRONUNCIATO

IL CONCEDENTE: Regione Emilia-Romagna

IL CONCESSIONARIO: ARC AUTOSTRADA REGIONALE CISPADANA

AUTOSTRADA REGIONALE CISPADANA
DAL CASELLO DI REGGIOLO-ROLO SULLA A22 AL CASELLO DI FERRARA SUD SULLA A13
CODICE C.U.P. E8180800060009

PROGETTO DEFINITIVO

STUDIO DI IMPATTO AMBIENTALE

ALLEGATO 1: VIABILITA' DI ADDUZIONE AL SISTEMA AUTOSTRADALE (D01 (ex 1PR) Riquilificazione della SP n° 72 Parma-Mezzani) QUADRO DI RIFERIMENTO AMBIENTALE - STATO DI FATTO

CARTA GEOMORFOLOGICA

IL PROGETTISTA: ARCA Studio Beccarelli & Partners

RESPONSABILE INTEGRAZIONE PRESTAZIONI SPECIALISTICHE: Ing. Emilio Salsi, Albo Ing. Regio. Emilia n° 945

IL CONCESSIONARIO: Autostada Regionale Cispadana S.p.A. IL PRESIDENTE: Cristiano Prati

TECNICO COMPETENTE IN ACUSTICA: [Stampa]

G					
F					
E					
D					
C					
B					
A	17.04.2012	EMISSIONE	MASCIA	BECCARELLI	SALSI
REV.	DATA	DESCRIZIONE	REDAZIONE	CONTROLLO	APPROVAZIONE

IDENTIFICAZIONE ELABORATO

NUM. PROJ.	FACE	LOTTO	GRUPPO	CODICE OPERA MES	TRATTO OPERA	ANNO	TIPO ELABORATO	PROGRESSIVO	REV.	DATA
6446	PD	0	0	D01	D0000	0	IA	CE	01	A

SCALA: 1:10.000

IL PRESENTE DOCUMENTO NON POTRA' ESSERE COPIATO, RIPRODOTTO O ALTAMENTE PUBBLICATO, IN TUTTO O IN PARTE, SENZA IL CONSENSO SCritto DEL CONCESSIONARIO. OGNI UTILIZZO NON AUTORIZZATO SARÀ PERSUNTIVO A NORMA DI LEGGE. THIS DOCUMENT MAY NOT BE COPIED, REPRODUCED OR PUBLICLY PUBLISHED, IN PART OR IN FULL, WITHOUT THE WRITTEN PERMISSION OF ARCA REGIONALE CISPADANA. UNAUTHORIZED USE WILL BE PROSECUTED BY LAW.

SCALA DI STAMPA 1:10