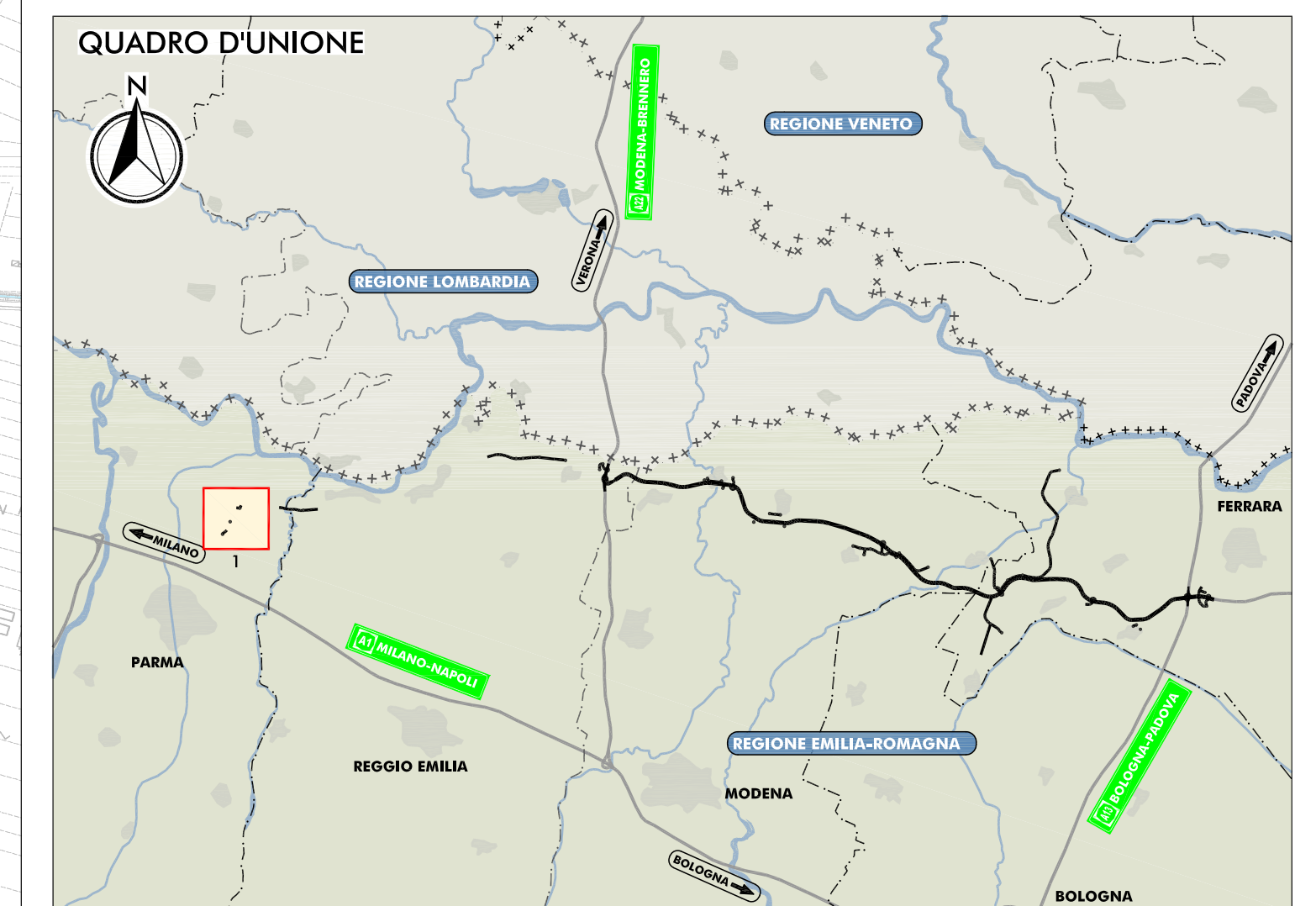
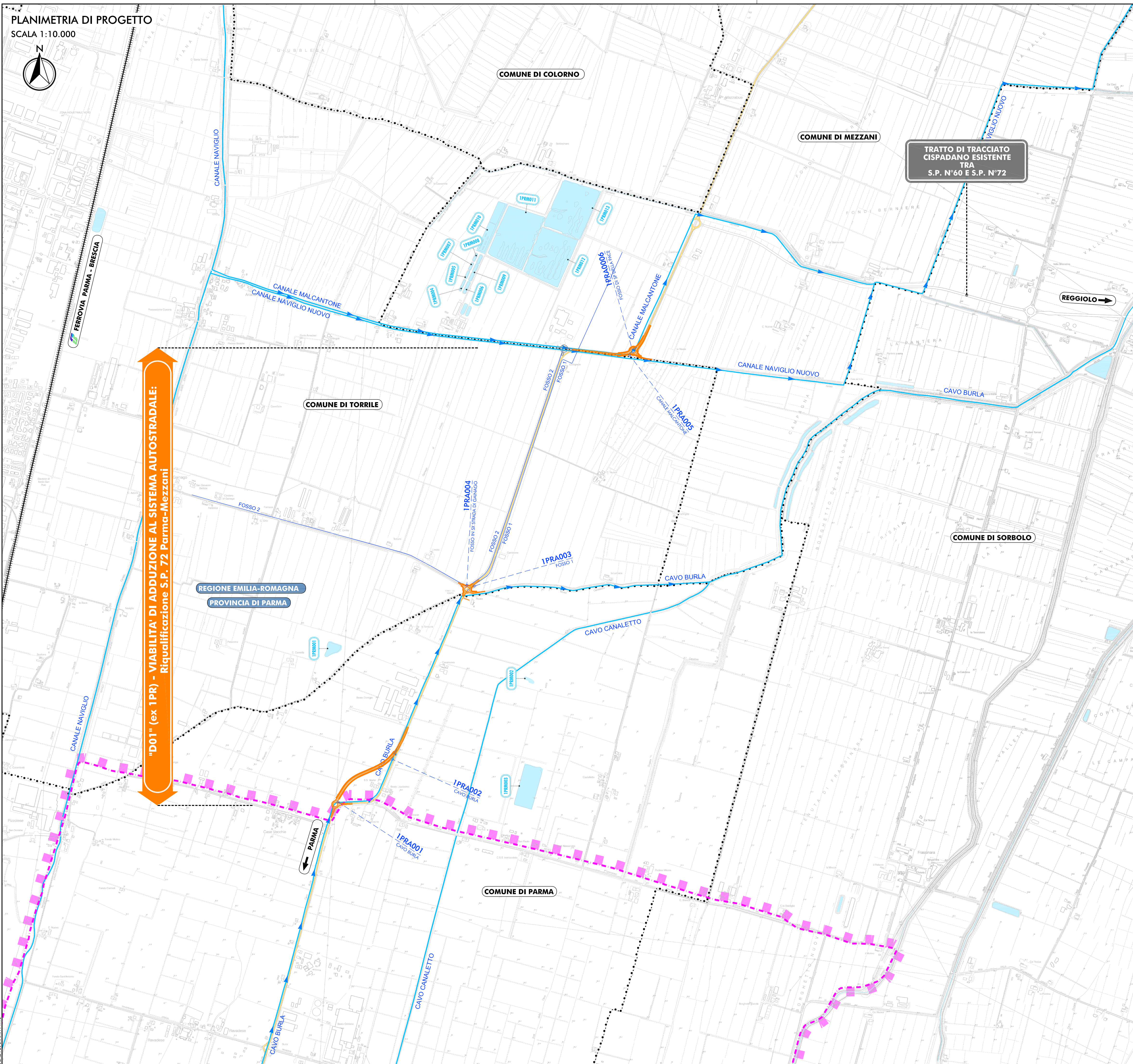


PLANIMETRIA DI PROGETTO

SCALA 1:10.000



- LEGENDA**
- TERRITORIO**
- +++++++ CONFINI REGIONALI
 - CONFINI PROVINCIALI
 - CONFINI COMUNALI
- INFRASTRUTTURE ESISTENTI**
- AUTOSTRADE
 - FERROVIE
 - STRADE STATALI
 - STRADE PROVINCIALI
- INFRASTRUTTURE DI PROGETTO**
- TRACCIATO AUTOSTRADALE DI PROGETTO
 - INTERVENTI LOCALI DI COLLEGAMENTO VIARIO AL SISTEMA AUTOSTRADALE
 - VIABILITÀ DI ADDUZIONE AL SISTEMA AUTOSTRADALE
- ACQUE SUPERFICIALI**
- CORSI D'ACQUA PRINCIPALI, SECONDARI, MINORI
 - ARGINI PRINCIPALI/GOLENALI
 - CORSI D'ACQUA INTERFERITI
 - MACERI
 - AUTORITÀ DI BACINO DEL FIUME PO fascia C

IL CONCEDENTE: Regione Emilia-Romagna

IL CONCESSIONARIO: ARC AUTOSTRADA REGIONALE CISPADANA

AUTOSTRADA REGIONALE CISPADANA
DAL CASELLO DI REGGIOLO-ROLO SULLA A22 AL CASELLO DI FERRARA SUD SULLA A13
CODICE C.U.P. E8180800060009

PROGETTO DEFINITIVO

STUDIO DI IMPATTO AMBIENTALE

ALLEGATO 1: VIABILITÀ DI ADDUZIONE AL SISTEMA AUTOSTRADALE DOT (EX 1PR) RIQUALIFICAZIONE DELLA SP N° 72 PARMA-MEZZANI
QUADRO DI RIFERIMENTO AMBIENTALE STATO DI FATTO

CARTA DELLE ACQUE SUPERFICIALI

IL PROGETTISTA: S.p.A. Studio Beccarelli
Ing. Emilio Salsi
Albo Ing. Reg. Emilia n° 945

RESPONSABILE INTEGRAZIONE PRESTAZIONI SPECIALISTICHE

IL CONCESSIONARIO: Autocstrada Regionale Cispadana S.p.A. IL PRESIDENTE: Cristiano Prati

G					
F					
E					
D					
C					
B					
A	17.04.2012	EMISSIONE	CANALI	BECCARELLI	SALSI
REV.	DATA	DESCRIZIONE	REDAZIONE	CONTROLLO	APPROVAZIONE

IDENTIFICAZIONE ELABORATO

NUM. PROJ.	FASE	LOTTO	GRUPPO	CODICE OPERA MES	TRATTO OPERA	ANNO	TIPO ELABORATO	PROGRESSIVO	REV.	DATA
6447	PD	0	001	0000	0	1A	CI	01	A	MAGGIO 2012

SCALA: 1:10.000