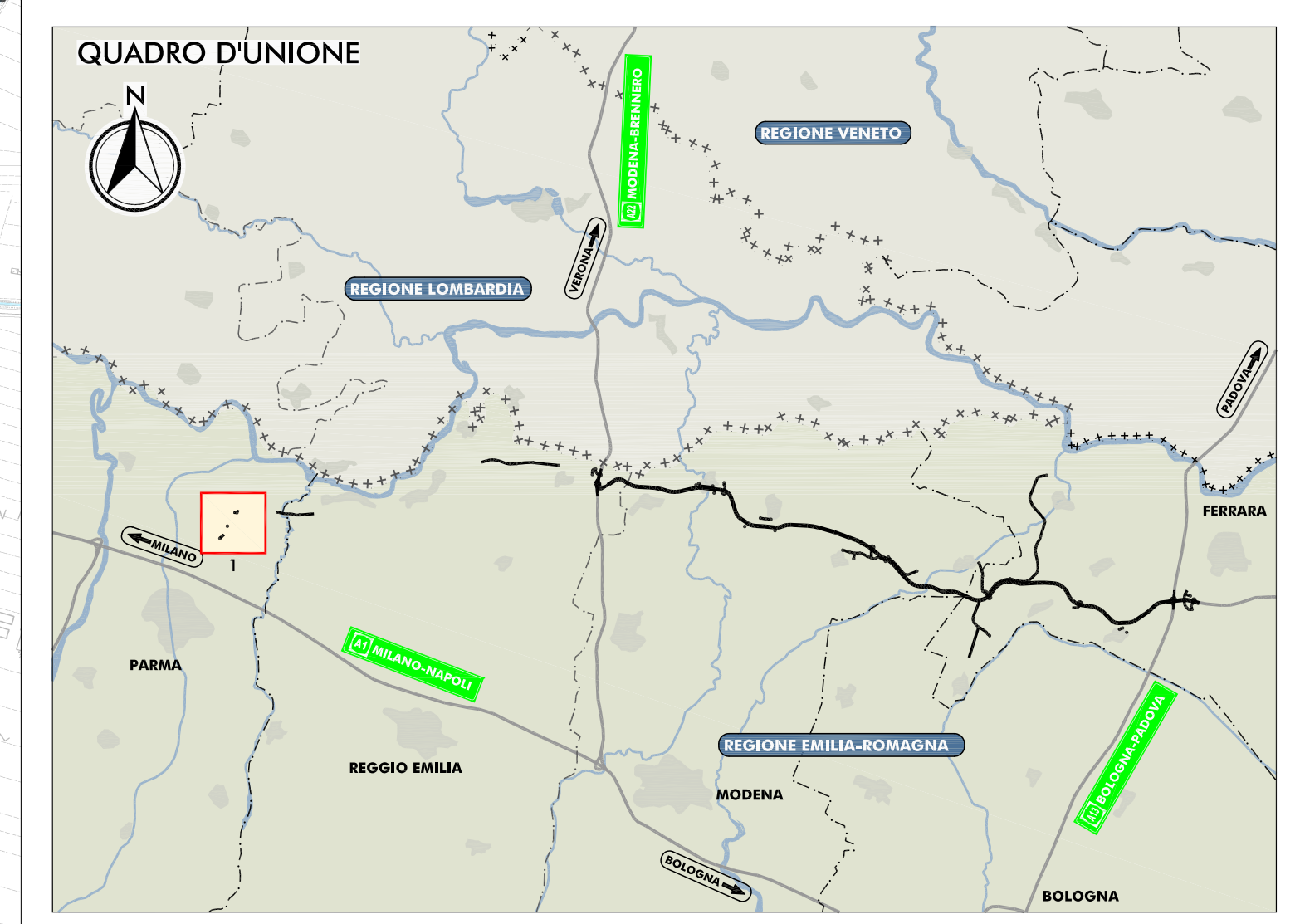
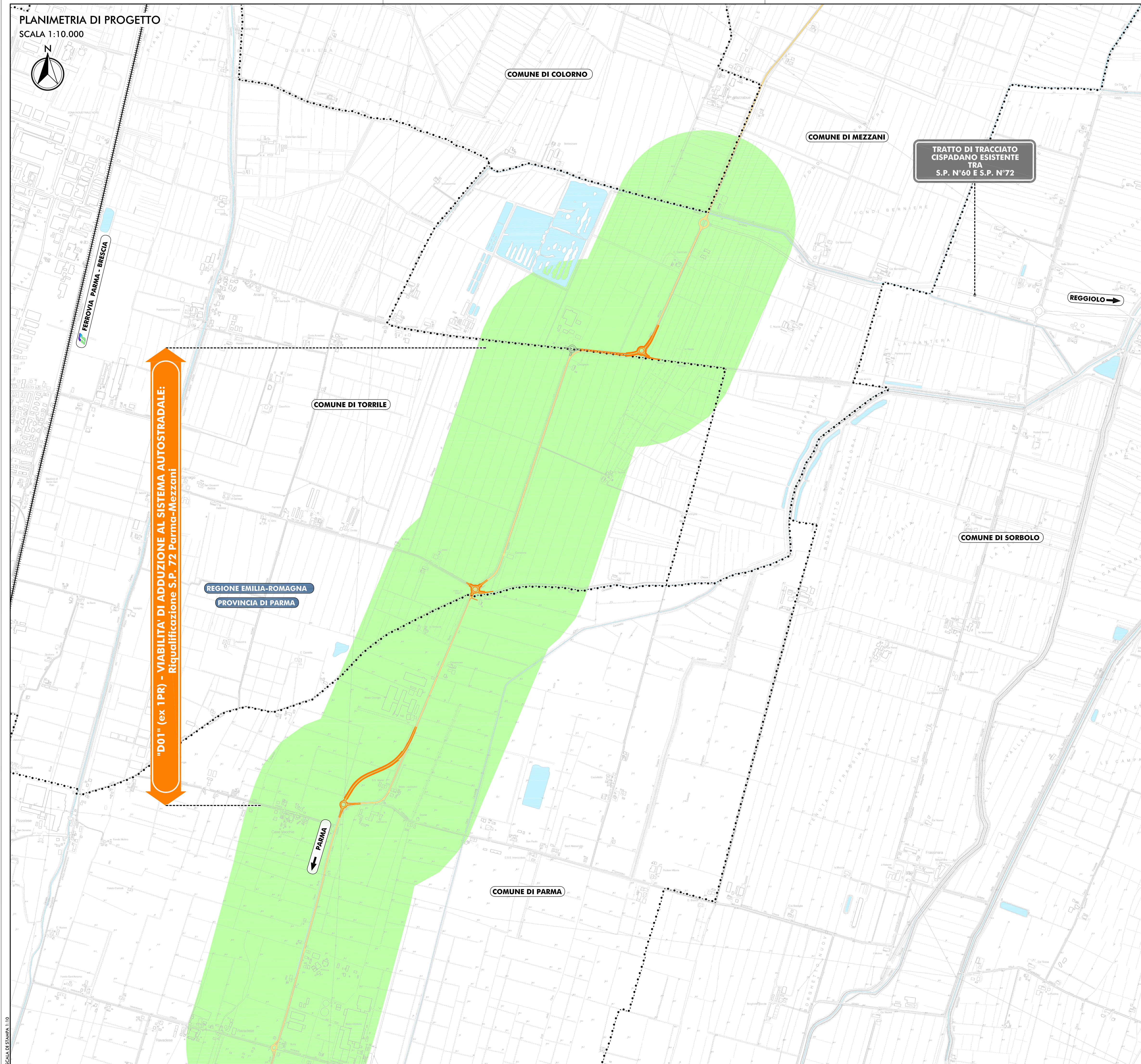


PLANIMETRIA DI PROGETTO

SCALA 1:10.000



- LEGENDA**
- TERRITORIO**
- +++ REGIONALI
 - PROVINCIALI
 - COMUNALI
 - CORSI D'ACQUA E PRESENZE IDROGRAFICHE PRINCIPALI
- INFRASTRUTTURE DI PROGETTO**
- TRACCIATO AUTOSTRADALE DI PROGETTO
 - INTERVENTI LOCALI DI COLLEGAMENTO VIARIO AL SISTEMA AUTOSTRADALE
 - VIABILITA' DI ADDUZIONE AL SISTEMA AUTOSTRADALE
- INFRASTRUTTURE ESISTENTI**
- AUTOSTRADE
 - FERROVIE
 - STRADE STATALI
 - STRADE PROVINCIALI

CORPI ACQUIFERI DI PERTINENZA PADANA

CLASSE DI VULNERABILITA'	LITOLOGIA PREVALENTE NEI DEPOSITI DI COPERTURA	PROFONDITA' DELL'ACQUIFERO
BASSA	ARGILLA	P > 10 M

IL CONCEDENTE: Regione Emilia-Romagna

IL CONCESSIONARIO: ARC AUTOSTRADA REGIONALE CISPADANA

AUTOSTRADA REGIONALE CISPADANA DAL CASELLO DI REGGIOLO-ROLO SULLA A22 AL CASELLO DI FERRARA SUD SULLA A13

CODICE C.U.P. E8180800060009

PROGETTO DEFINITIVO

STUDIO DI IMPATTO AMBIENTALE

ALLEGATO 1: VIABILITA' DI ADDUZIONE AL SISTEMA AUTOSTRADALE
D01 (ex 1PR) Riquilificazione della SP n° 72 Parma-Mezzani

QUADRO DI RIFERIMENTO AMBIENTALE STATO DI FATTO

CARTA DELLA VULNERABILITA' DEGLI ACQUIFERI

IL PROGETTISTA: ARCA REGIONALE CISPADANA S.p.A. Ing. Sergio Beccarelli, Ord. Arch. Proj. PR n° 377

RESPONSABILE INTEGRAZIONE PRESTAZIONI SPECIALISTICHE: Ing. Emilio Salsi, Albo Ing. Reggio Emilia n° 945

IL CONCESSIONARIO: Autostada Regionale Cispadana S.p.A. IL PRESIDENTE: Cristiano Prati

TECNICO COMPETENTE IN ACUSTICA: [Stamp]

VALUTAZIONE AMBIENTALE: [Stamp]

G					
F					
E					
D					
C					
B					
A	17.04.2012	EMISSIONE	MASCIA	BECCARELLI	SALSI

REV. DATA DESCRIZIONE REDAZIONE CONTROLLO APPROVAZIONE

IDENTIFICAZIONE ELABORATO

NUM. PROJ.	FASE	LOTTO	GRUPPO	CODICE OPERA MES	TRATTO OPERA	ANNO	TIPO ELABORATO	PROGRESSIVO	REV.	DATA
6449	PD	0	0	0000	0	1A	CT	01	A	MAGGIO 2012

SCALA: 1:10.000

IL PRESENTE DOCUMENTO NON POTRA' ESSERE COPRITO, RIPRODOTTO O ALTAMENTE PUBBLICATO, IN TUTTO O IN PARTE, SENZA IL CONSENSO SCritto DEL CONCESSIONARIO. OGNI UTILIZZO NON AUTORIZZATO SARAI' PERSUNTIVO A NORMA DI LEGGE. THIS DOCUMENT MAY NOT BE COPIED, REPRODUCED OR PUBLISHED, EITHER IN PART OR IN ITS ENTIRETY, WITHOUT THE WRITTEN PERMISSION OF ARCA REGIONALE CISPADANA S.p.A. UNLESS IT BE PROVIDED BY LAW.

SCALA DI STAMPA 1:10