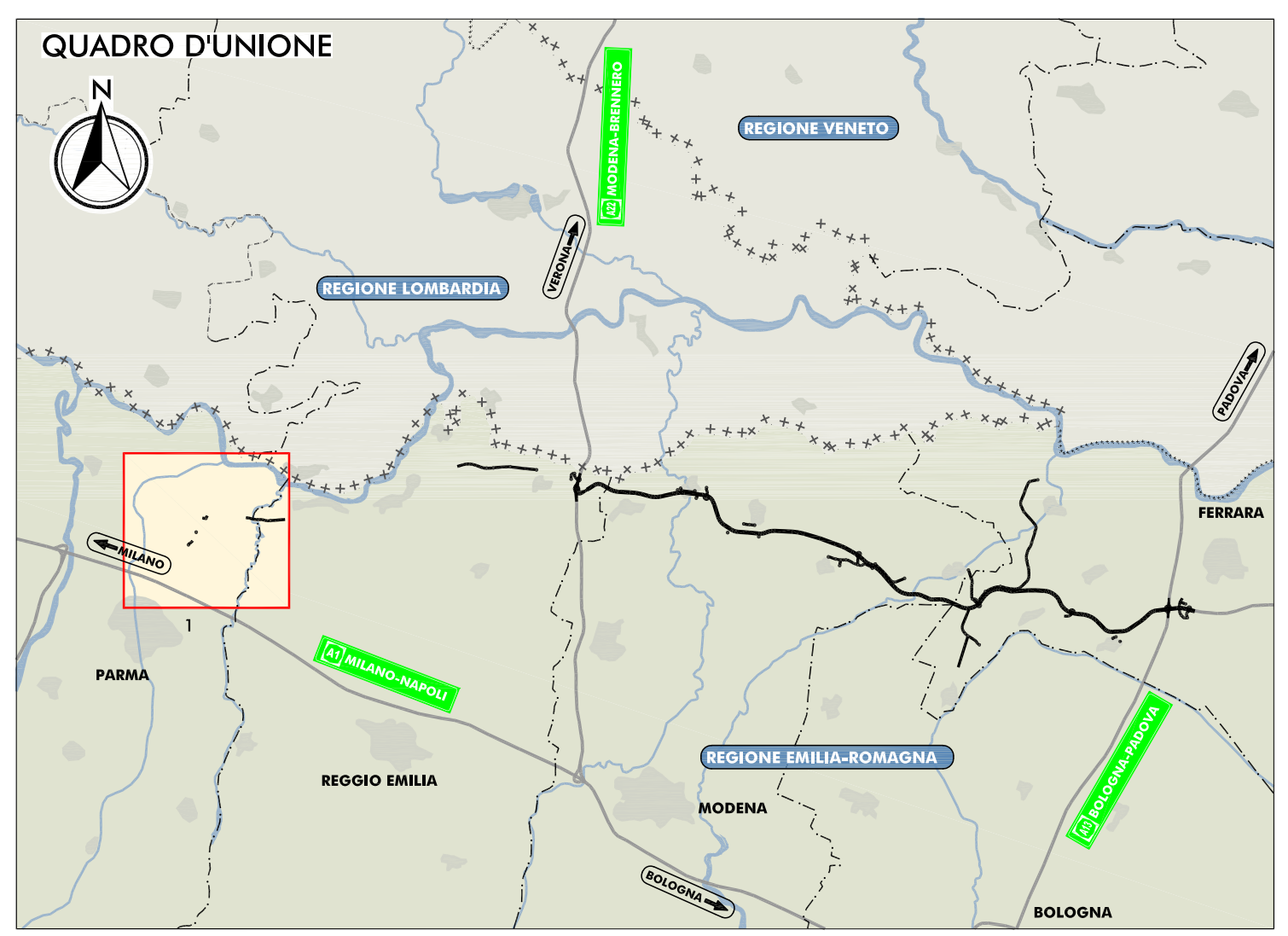


"D01" (ex 1PR)-VIABILITÀ DI ADDIZIONE AL SISTEMA AUTOSTRADALE: Riqualficazione S.P. 72 Parma-Mezzani

TRATTO DI TRACCIATO CISPADANO ESISTENTE TRA S.P. N° 60 E S.P. N° 72

"D02" (ex 1B) VIABILITÀ DI ADDIZIONE AL SISTEMA AUTOSTRADALE Variante alla S.P. n° 41 in corrispondenza del tracciato cispadano - tratto tra S.P. n° 60 e Brescello



LEGENDA

TERRITORIO

- +++++ CONFINI REGIONALI
- - - - - CONFINI PROVINCIALI
- CONFINI COMUNALI
- CORSI D'ACQUA E PRESENZE IDROGRAFICHE PRINCIPALI

INFRASTRUTTURE ESISTENTI

- AUTOSTRADA
- FERROVIE

INFRASTRUTTURE DI PROGETTO

- TRACCIATO AUTOSTRADALE DI PROGETTO
- INTERVENTI LOCALI DI COLLEGAMENTO VIARIO AL SISTEMA AUTOSTRADALE
- VIABILITÀ DI ADDIZIONE AL SISTEMA AUTOSTRADALE

CARTA DEI SUOLI
(fonti: Carta dei Suoli 1:50.000 - Regione Emilia Romagna; Carta Pedologica 1:10.000 - Regione Lombardia)

SIGLA	DESCRIZIONE
CTL3	connessioni dei suoli CATALI, franco argilloso limo, 0,1-0,2% pendenti
RSD1	connessioni dei suoli RISAI, del DUCA, argilloso limo
SOR1	connessioni dei suoli SCRAI, argilloso limo

CONFINI AREA DI STUDIO (buffer 1 km)

IL CONCEDENTE: Regione Emilia-Romagna

IL CONCESSIONARIO: ARC AUTOSTRADA REGIONALE CISPADANA

AUTOSTRADA REGIONALE CISPADANA DAL CASELLO DI REGGIOLO-ROLO SULLA A22 AL CASELLO DI FERRARA SUD SULLA A13

CODICE C.U.P. E8180800060009

PROGETTO DEFINITIVO

STUDIO DI IMPATTO AMBIENTALE

ALLEGATO 1: VIABILITÀ DI ADDIZIONE AL SISTEMA AUTOSTRADALE D01 (EX 1PR) RIQUALIFICAZIONE DELLA SP N° 72 "PARMA-MEZZANI" QUADRO DI RIFERIMENTO AMBIENTALE STATO DI FATTO

CARTA DEI SUOLI

IL PROGETTISTA: Ing. Emilio Salsi

RESPONSABILE INTEGRAZIONE PRESTAZIONI SPECIALISTICHE: Albo Ing. Reggio Emilia n° 945

IL CONCESSIONARIO: Autostada Regionale Cispadana S.p.A. IL PRESIDENTE: G. Pizzari

TECNICO COORDINATORE: Ing. Emilio Salsi

TECNICO RESPONSABILE: Ing. Emilio Salsi

G					
F					
E					
D					
C					
B					
A	17.04.2012	EMISSIONE		STEVANATO	BECCARELLI SALSÌ
REV.	DATA	DESCRIZIONE	REDAZIONE	CONTROLLO	APPROVAZIONE

IDENTIFICAZIONE ELABORATO: 6451 PD 0 D01 0000 0 IA CT 03 A

DATA: MAGGIO 2012

SCALA: 1:25.000