

# COMUNE DI MONREALE

Provincia di Palermo

ISTANZA di Valutazione di Impatto Ambientale Nazionale,  
ai sensi del D.L. 92/2021 e del D.lgs 152/2006 e s.m.i.

Committenza

**FEUDO S.r.l.**

Realizzazione di Impianto Fotovoltaico a terra, Connesso alla RTN  
di Potenza pari a 41,1 MWp

Progettazione



Arch.pian. M. Di Giovanni

Codice documento

Titolo documento

VIA.TAV.13.1

CARTA DI INTERVISIBILITA' SU DTM

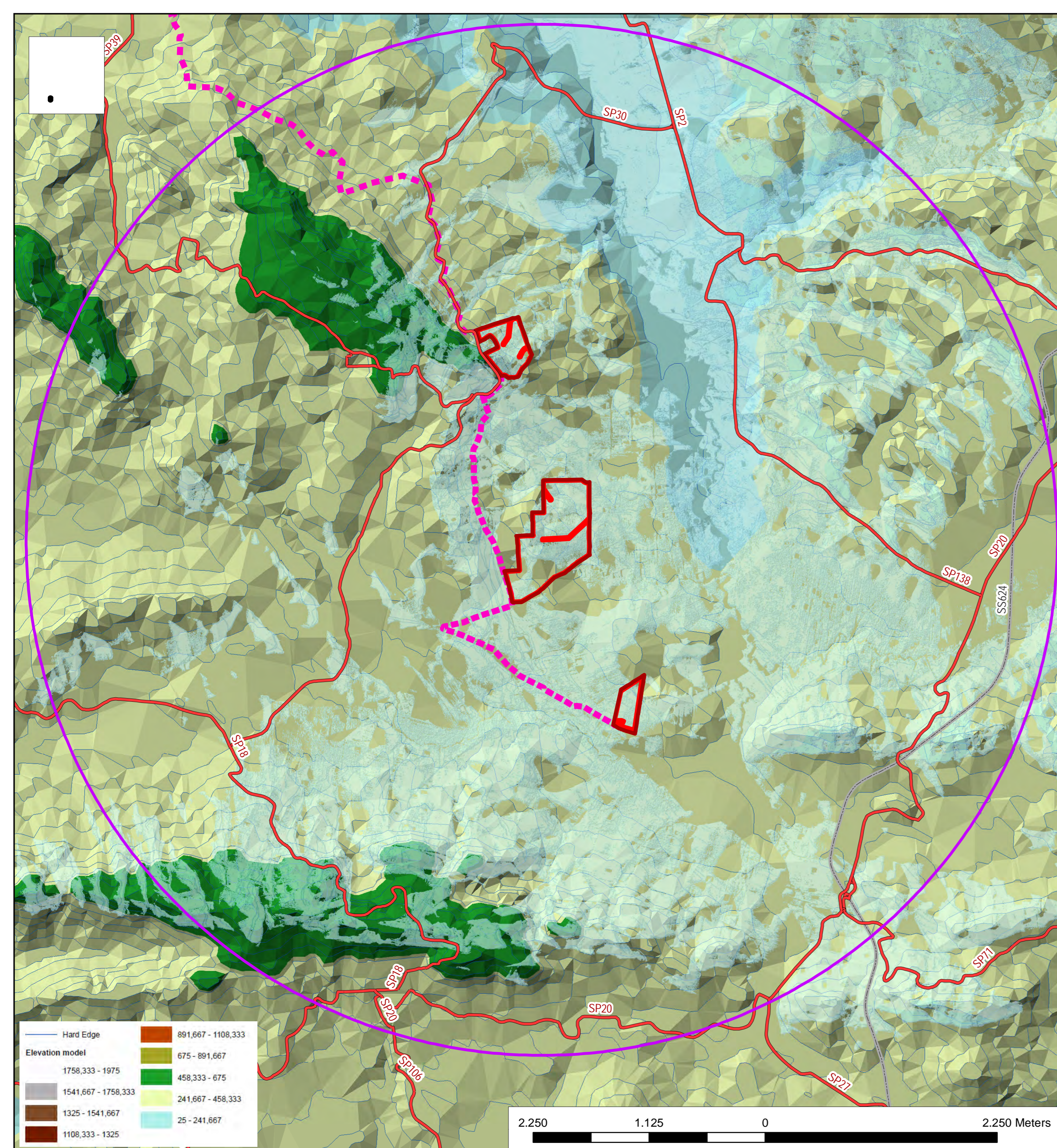
Revisione Elaborato

N. REV.	DATA REV.	DESCRIZIONE REVISIONE	REDAZIONE	APPROVAZIONE
0	Marzo 2022	Prima emissione	Arch. pian. M. Di Giovanni	Ing. Marco Grande

## Legenda

- LOTTI (da contratto)
- AREA PER IMPIANTO AGROVOLTAICO
- CAVIDOTTO MT INTERRATO di collegamento tra campi
- RAGGIO DI 5 KM

Value	20 - 30 %	60 - 70 %
0 %	30 - 40 %	70 - 80 %
0 - 10 %	40 - 50 %	80 - 90 %
10 - 20 %	50 - 60 %	90 - 100 %



Hard Edge	891,667 - 1108,333
1758,333 - 1975	675 - 891,667
1541,667 - 1758,333	458,333 - 675
1325 - 1541,667	241,667 - 458,333
1108,333 - 1325	25 - 241,667