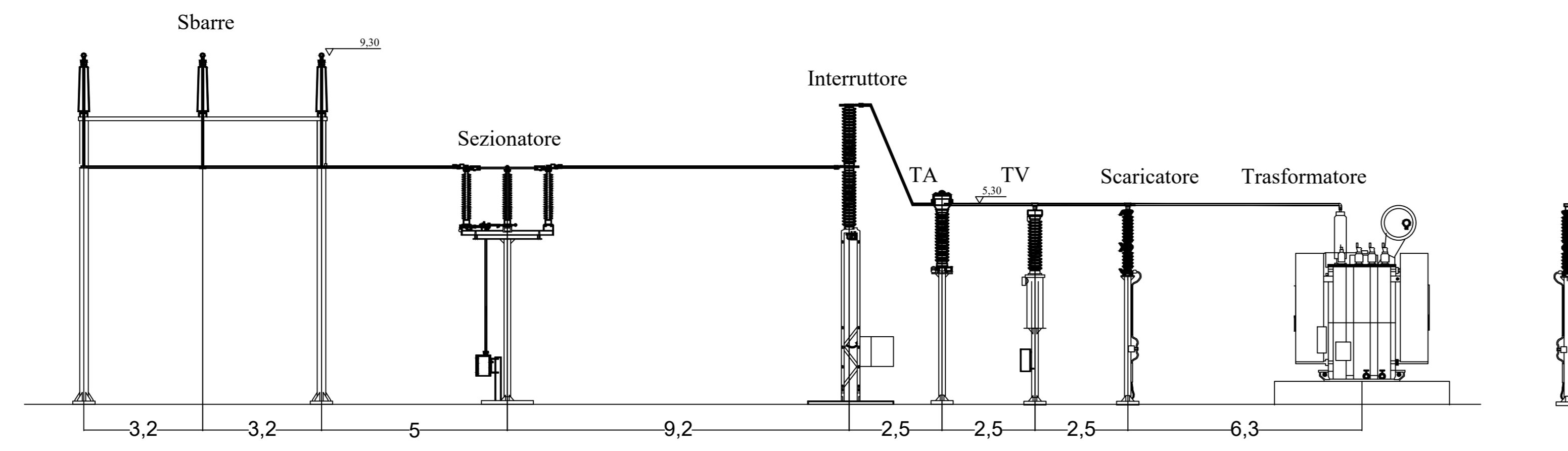


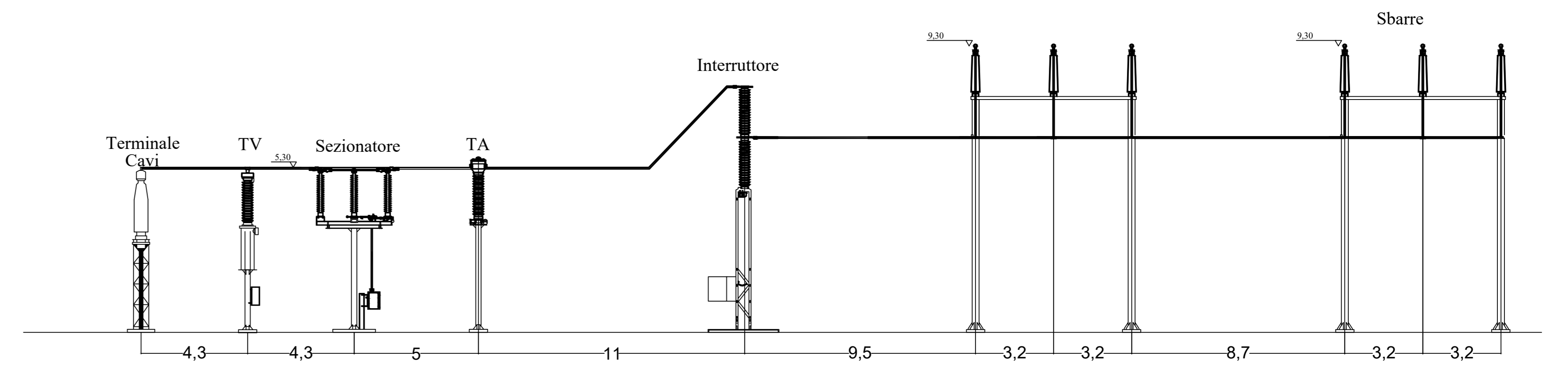
SOTTOSTAZIONE DI UTENZA MT/AT

Sezione A-A

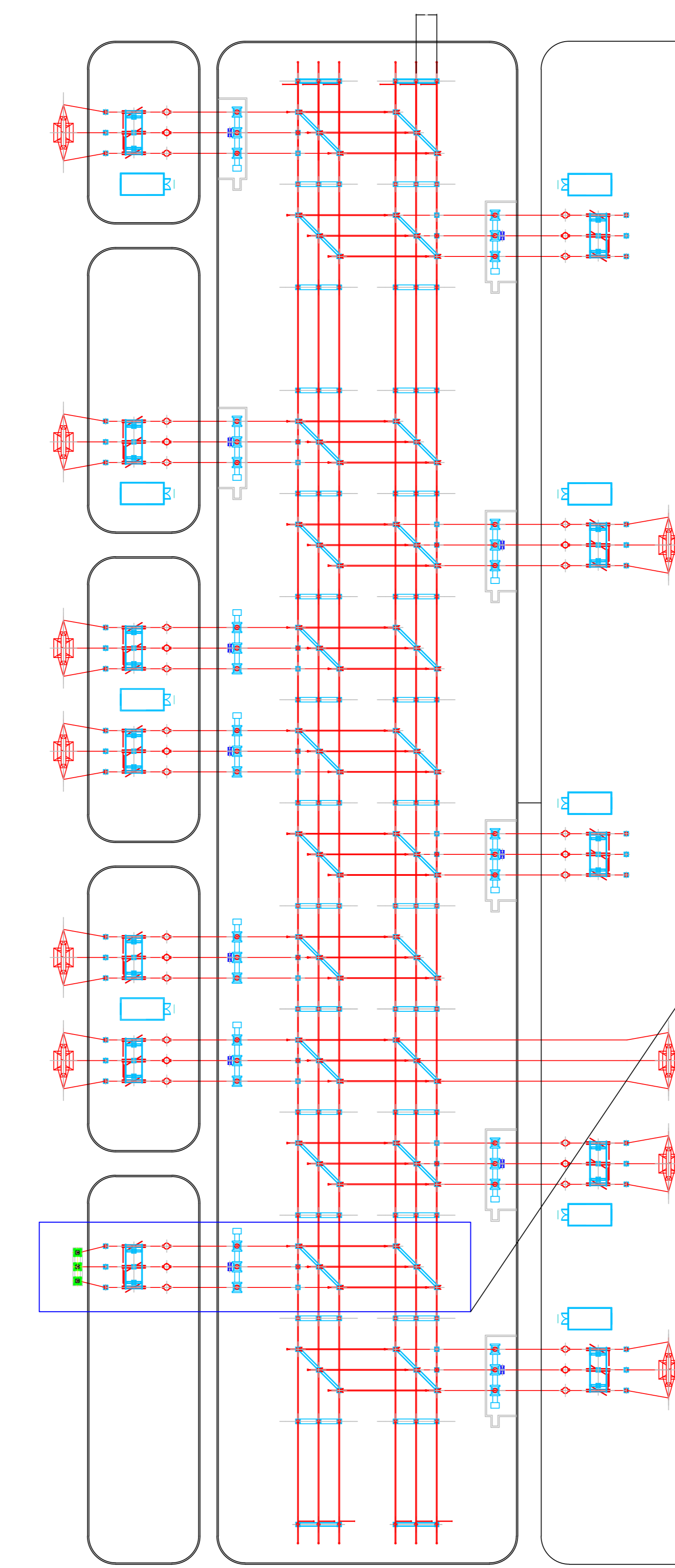
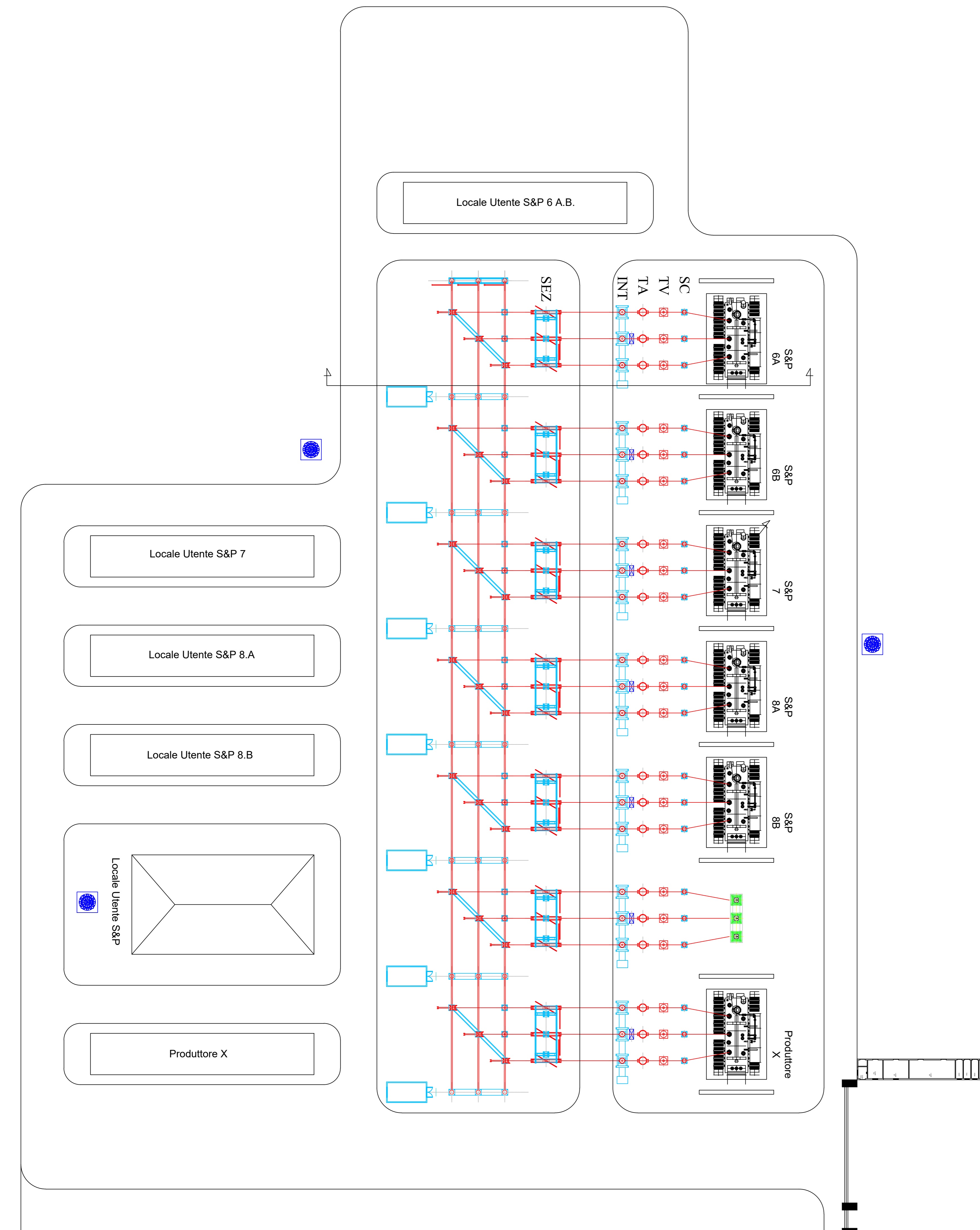
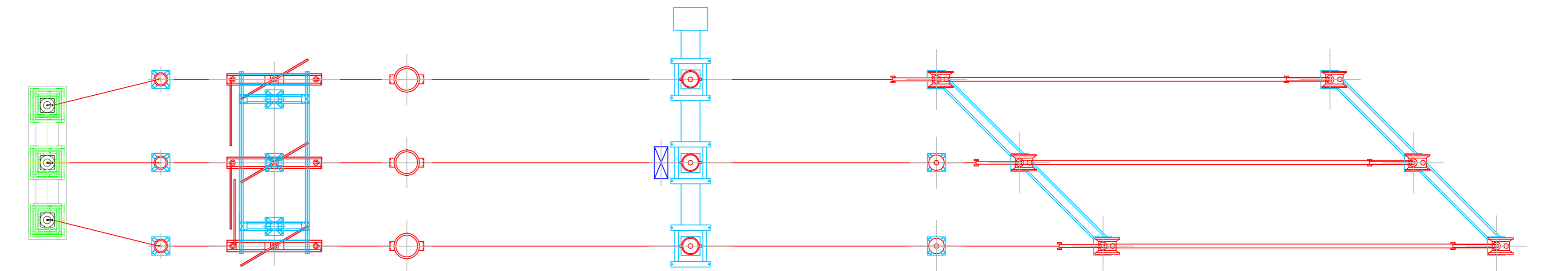


STAZIONE AT SEZIONE 220KV

Sezione



Stallo condiviso assegnato da Terna



STALLO ASSEGNATO E CONDIVISO

COMUNE DI MONREALE
Provincia di Palermo

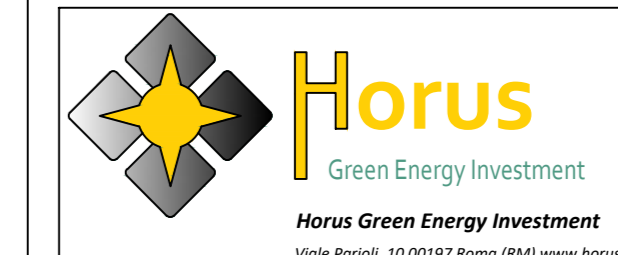
ISTANZA di Valutazione di Impatto Ambientale Nazionale,
ai sensi del D.L. 92/2021 e del D.lgs 152/2006 e s.m.i.

Committenza

FEUDO S.r.l.

Realizzazione di Impianto Fotovoltaico a terra, Connesso alla RTN
di Potenza pari a 41,1 MWp

Progettazione



Codice documento Titolo documento

VIA.TAV17

PLANIMETRIA E SEZIONI - STAZIONE AT E
SOTTOSTAZIONE AT/MT

Revisione Elaborato

N. REV.	DATA REV.	DESCRIZIONE REVISIONE	REDAZIONE	APPROVAZIONE
0	Febbraio 2022	Prima emissione	Per. Ind. Sandro Farenti	Ing. Piero Farenti