

# COMUNE DI MONREALE

Provincia di Palermo

ISTANZA di Valutazione di Impatto Ambientale Nazionale,  
ai sensi del D.L. 92/2021 e del D.lgs 152/2006 e s.m.i.

Committenza

**FEUDO s.r.l.**

Realizzazione di Impianto Fotovoltaico a terra, Connesso alla RTN  
di Potenza pari a 41,1 MWp

Progettazione



**Horus**  
Green Energy Investment

Horus Green Energy Investment  
Viale Parodi, 10 00197 Roma (RM) www.horus-gei.com



Arch. pian. M. Di Giovanni

Codice documento

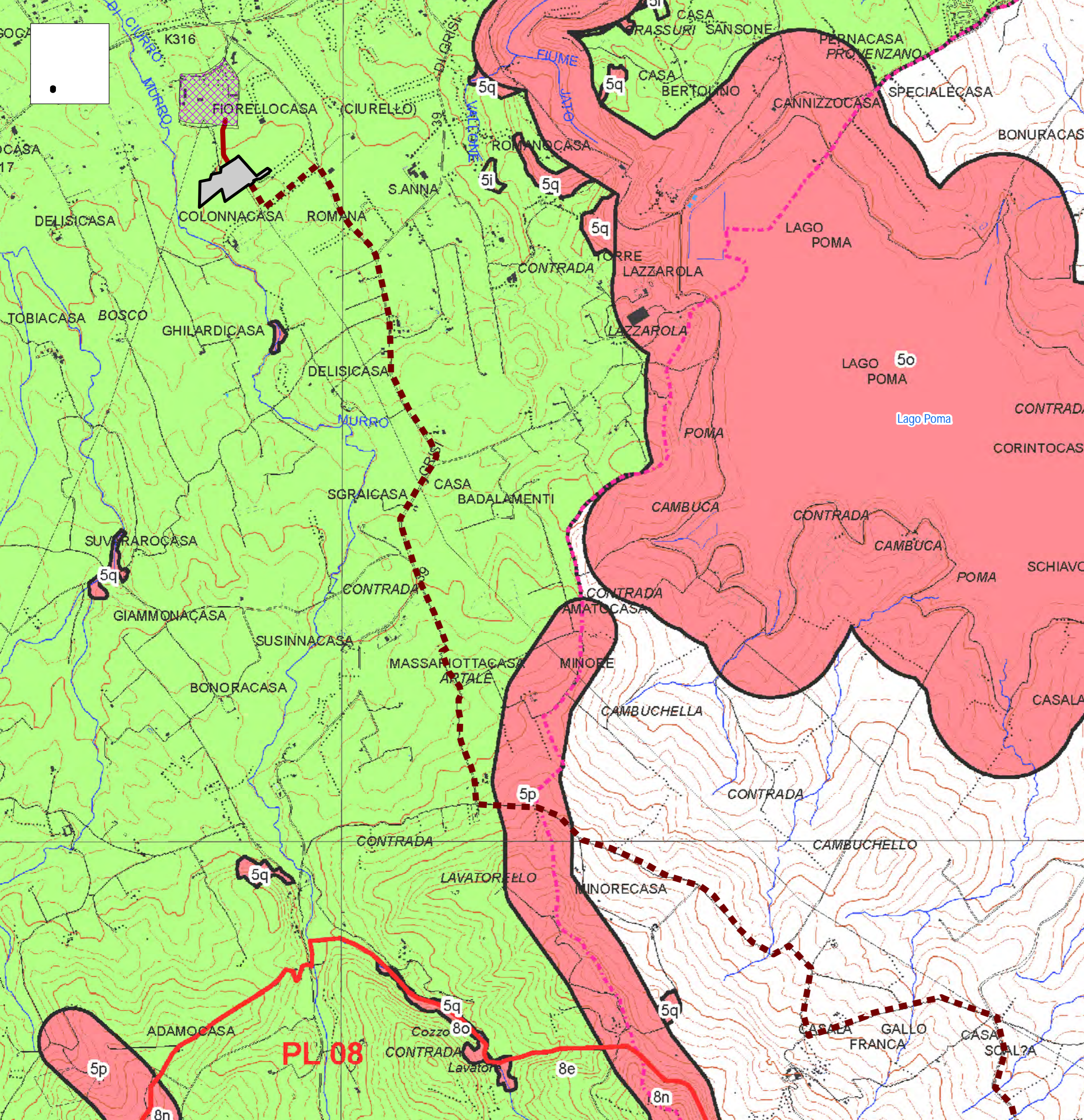
Titolo documento

VIA.TAV.21.3

INQUADRAMENTO SU PTPR REGIMI NORMATIVI

Revisione Elaborato

N. REV.	DATA REV.	DESCRIZIONE REVISIONE	REDAZIONE	APPROVAZIONE
0	Marzo 2022	Prima emissione	Arch. pian. M. Di Giovanni	Ing. Marco Grande



### Legenda

Aree soggette a prescrizioni aventi diretta efficacia nei confronti di tutti i soggetti pubblici e privati

- Aree con livello di tutela 1 - art.20 delle N.d.A.
- Aree con livello di tutela 2 - art.20 delle N.d.A.
- Aree con livello di tutela 3 - art.20 delle N.d.A.
- Aree soggette a recupero - art.20 delle N.d.A.
- LOTTI IMPIANTO
- AREA SOTTOSTAZIONE
- AREA STAZIONE ELETTRICA

### CAVIDOTTI

- CAVIDOTTO AT
- CAVIDOTTO MT INTERRATO
- CAVIDOTTO MT INTERRATO di collegamento tra campi

