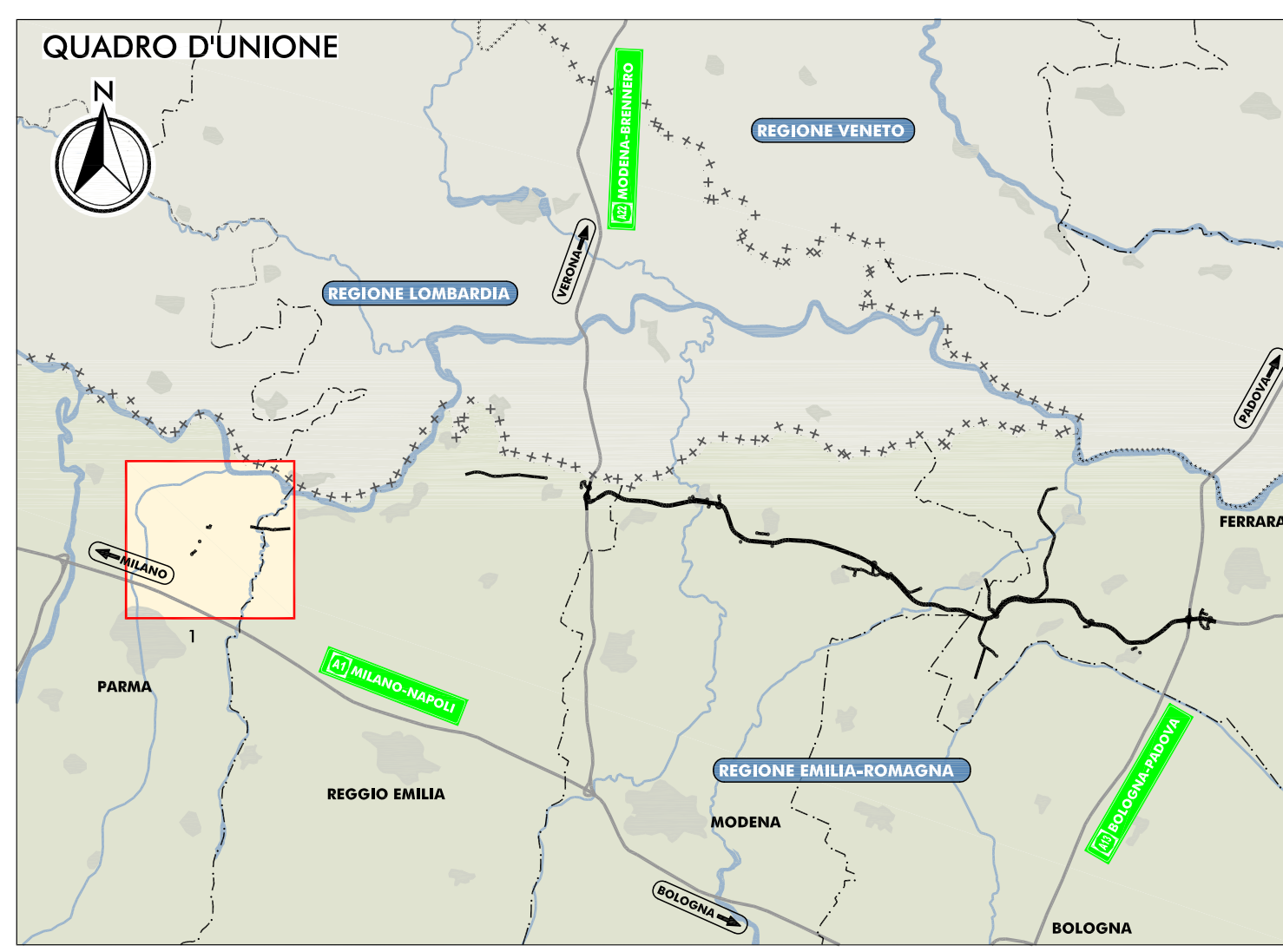
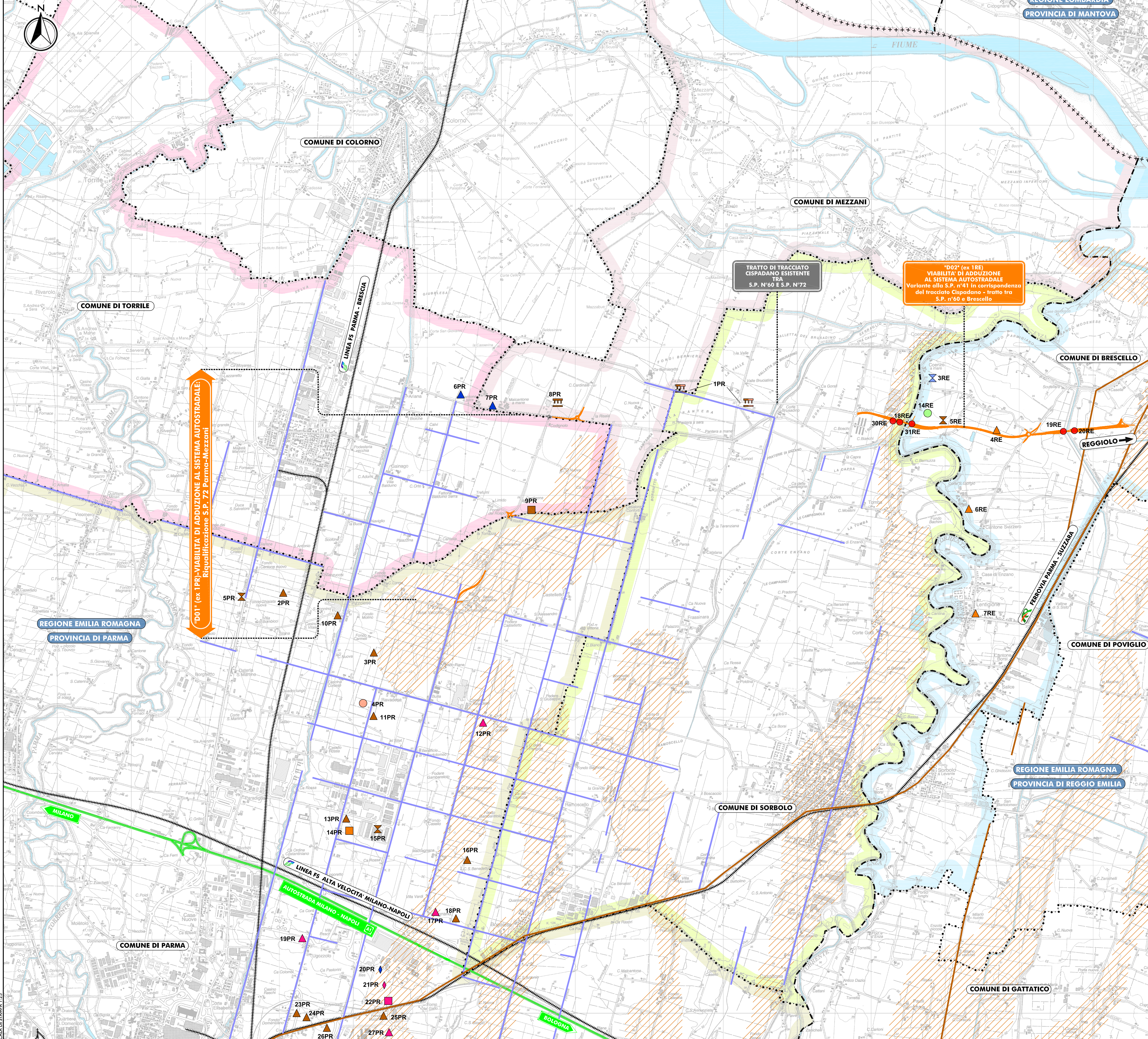


PLANIMETRIA DI PROGETTO
SCALA 1:25.000



- LEGENDA**
- TERRITORIO**
- +++++ CONFINI REGIONALI
 - CONFINI PROVINCIALI
 - CONFINI COMUNALI
 - COMUNE DI PARMA
 - COMUNE DI TORRILE
 - COMUNE DI SORBOLO
 - COMUNE DI MEZZANI
 - COMUNE DI BRESCELLO
 - CORSI D'ACQUA E PRESENZE IDROGRAFICHE PRINCIPALI
- INFRASTRUTTURE ESISTENTI**
- AUTOSTRADE
 - FERROVIE
- INFRASTRUTTURE DI PROGETTO**
- TRACCIATO AUTOSTRADALE DI PROGETTO
 - INTERVENTI LOCALI DI COLLEGAMENTO VIARIO AL SISTEMA AUTOSTRADALE
 - VIABILITA' DI ADDUZIONE AL SISTEMA AUTOSTRADALE
- ARCHEOLOGIA**
- TIPOLOGIA DEL SITO ARCHEOLOGICO SEGNALATO**
- ☒ NECROPOLI / TOMBA ISOLATA
 - ☐ INSERIMENTO
 - ☐ CHIESA / MONASTERO / OSPEDALE / ORATORIO
 - ☒ PALEOSUOLO
 - ☒ AREA CON SPARGIMENTO DI MATERIALE ARCHEOLOGICO / REPERTO SPORADICO
 - ☒ STRUTTURE PRODUTTIVE
 - ☒ LOCALIZZAZIONE SITO NON ARCHEOLOGICO (FOTO AEREA, TOPONOMASTICA, NOTIZIA STORICA)
- TIPOLOGIA DEL SITO ARCHEOLOGICO SEGNALATO**
- FOSSILI
 - DAL PALEOLITICO ALL'ETA' DEL RAME
 - ETA' DEL BRONZO
 - ETA' DEL FERRO
 - EPOCA ETRUSCA
 - EPOCA ROMANA E TARDOROMANA
 - ETA' ALTOMEDIEVALE
 - ETA' MEDIEVALE
 - ETA' POST-MEDIEVALE
 - INDETERMINATO
 - TRACCIATI VIARI DI ETA' ROMANA
 - ASSI DELLA CENTURAZIONE ROMANA (FONTE: NOTIZIA BIBLIOGRAFICA)
 - VIABILITA' STORICA (FONTE: PSC)
 - ANOMALIE RETTILINEE VISIBLE IN FOTO AEREA
 - DOSSI
 - CAROTAGGI CON STRATIFICAZIONE ARCHEOLOGICA

IL CONCEDENTE: Regione Emilia-Romagna

IL CONCESSIONARIO: ARC AUTOSTRADA REGIONALE CISPADANA

AUTOSTRADA REGIONALE CISPADANA
DAL CASELLO DI REGGIOLO-ROLO SULLA A22
AL CASELLO DI FERRARA SUD SULLA A13
CODICE C.U.P. E8180800060009

PROGETTO DEFINITIVO

STUDIO DI IMPATTO AMBIENTALE

ALLEGATO 1: VIABILITA' DI ADDUZIONE AL SISTEMA AUTOSTRADALE D01 (EX 1PR) RIQUALIFICAZIONE DELLA SP N° 72 "PARMA-MEZZANI" QUADRO DI RIFERIMENTO AMBIENTALE STATO DI FATTO

CARTA DEI SITI ARCHEOLOGICI

IL PROGETTISTA: Ing. Sergio Beccarelli
Albo Ingegneri Prov. PR n° 377

RESPONSABILE INTEGRAZIONE PRESTAZIONI SPECIALISTICHE: Ing. Emilio Salsti
Albo Ingegneri Emilia n° 945

IL CONCESSIONARIO: Autostrada Regionale Cispadana S.p.A. IL PRESIDENTE: Cristiano Patrizzini

TECNICO COORDINATORE TECNICO: Ing. Emilio Salsti
Albo Ingegneri Emilia n° 945

G									
F									
E									
D									
C									
B									
A	17.04.2012	EMISSIONE				BARBERO	BECCARELLI	SALSI	
REV.	DATA	DESCRIZIONE				REDAZIONE	CONTROLLO	APPROVAZIONE	

IDENTIFICAZIONE ELABORATO

NUM. PROJ. 6458 PD 0 D01 00000 0 IA CS 01 A

GRUPPO CODICE OPER. TRATTO OPERA ANNO TIPO ELABORAZ. PROGRESSIVO REV. DATA

SCALA: 1:25.000

MAGGIO 2012