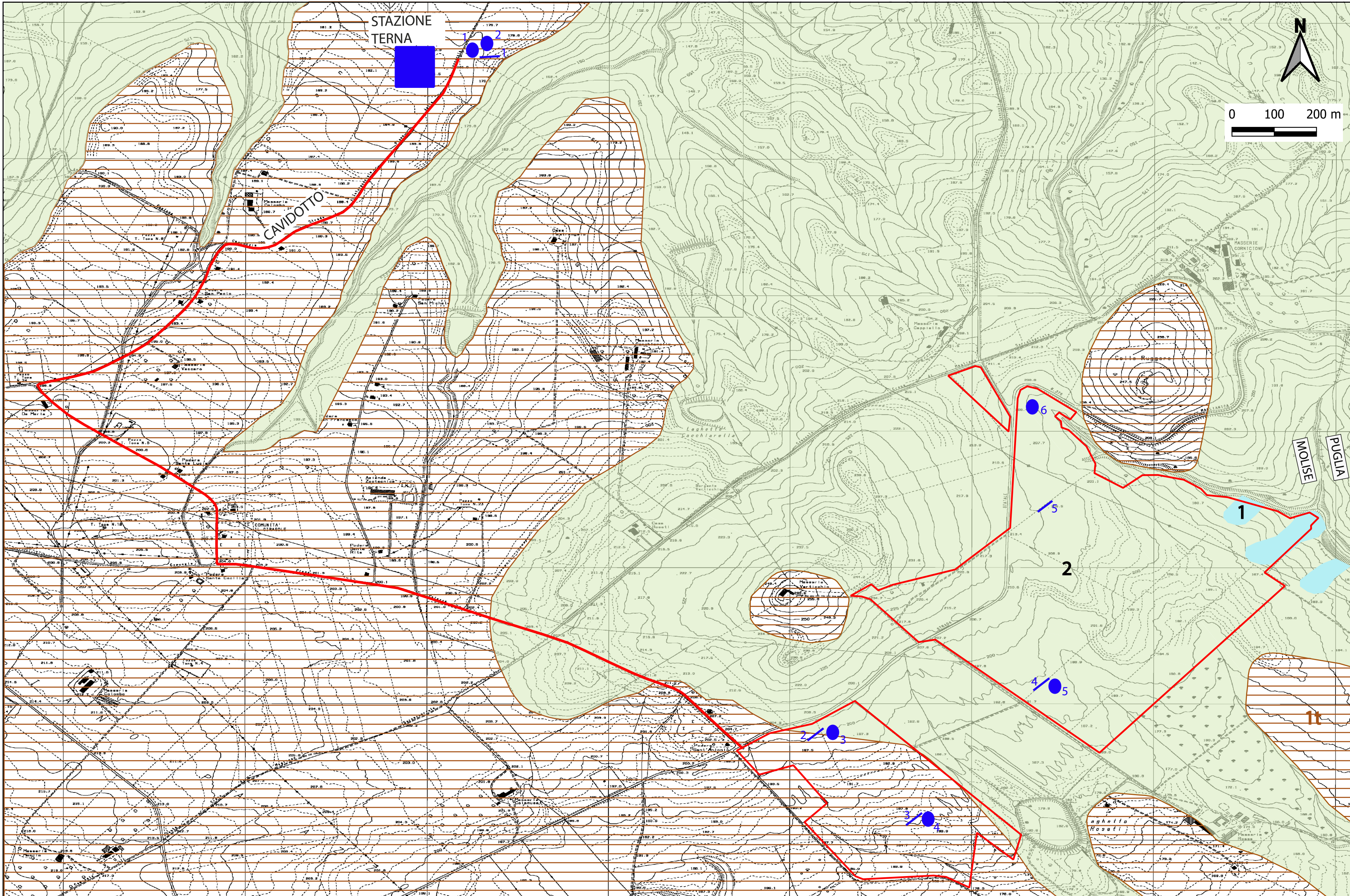


CARTA GEOLOGICA

(SCALA 1:5.000)

IMPIANTO DI PRODUZIONE DI ENERGIA ELETTRICA DA FONTE
RINNOVABILE FOTOVOLTAICA DI POTENZA NOMINALE PARI A 63.628,80
kWp E POTENZA DI IMMISSIONE PARI A 62.698,00 KW



LEGENDA

UNITA' CONTINENTALI QUATERNARIE

- 1. Depositi di frana
- 1t. Depositi alluvionali terrazzati (Olocene-Pleistocene)

AVANFOSSA PLIO-PLEISTOCENICA

- 2. Ciclo trasgressivo-regressivo del Pleistocene inferiore p.p.-Pliocene superiore. Prevalenti argille azzurre con locali lenti di sabbie gialle nei livelli inferiori, passanti gradualmente verso l'alto a sabbie e conglomerati regressivi con facies da deltizie a continentali. Zone a Hyaline balthica ed a G. inflata. Spessore complessivo: >1000 m. Pleistocene inferiore p.p. - Pliocene superiore p.p.

Area di progetto

Cavidotto

Stazione Terna

INDAGINI GEOGNOSTICHE E GEOFISICHE

- Prove penetrometriche leggere (DPM)
- MASW

Comune di : ROTELLO
Provincia di : CAMPOBASSO
Regione : MOLISE

PROPRONTE

OPERA

TITOLO ELABORATO : CARTA GEOLOGICA

OGGETTO

DATA : 25 febbraio 2022
SCALA : 1:5.000
PROGETTISTI : PROJECT MANAGER Ing. Fernando SONNINO (Edisap S.r.l.)

ELABORAZIONE DI : TECNNOVIA S.r.l.
Coordinamento scientifico Prof. Geol. Alfonso RUSSELLI

ELABORAZIONE DI : Dat.ssa Enrica PLACENTINO (Tecnovial s.r.l.)

PROGETTO DEFINITIVO
REALIZZAZIONE DI UN IMPIANTO DI PRODUZIONE DI ENERGIA ELETTRICA DA FONTE RINNOVABILE AGROFOTOVOLTAICA DI POTENZA NOMINALE PARI A 63.628,80 KWP E POTENZA DI IMMISSIONE PARI A 62.698,00 KW E DELLE RELATIVE OPERE DI CONNESSIONE ALLA RETE RTN

"VERTICCHIO"

N°/CODICE ELABORATO : EL 014
Tipologia -EL (ELABORATO)

TITOLI E FIRME :

01	201901325	INTEGRAZIONE	TECNNOVIA srl	Ing. Fernando Sonnino	Ing. Fernando Sonnino
00	201901325	Emissione per Progetto Definitivo - Rilascia V.I.A. e A.U.	TECNNOVIA srl	Ing. Fernando Sonnino	Ing. Fernando Sonnino
N° REVISIONE	Col. STMG	OGGETTO DELLA REVISIONE	ELABORAZIONE	VERIFICA	APPROVAZIONE

Proprietà e diritto del presente documento sono riservati - la riproduzione è vietata