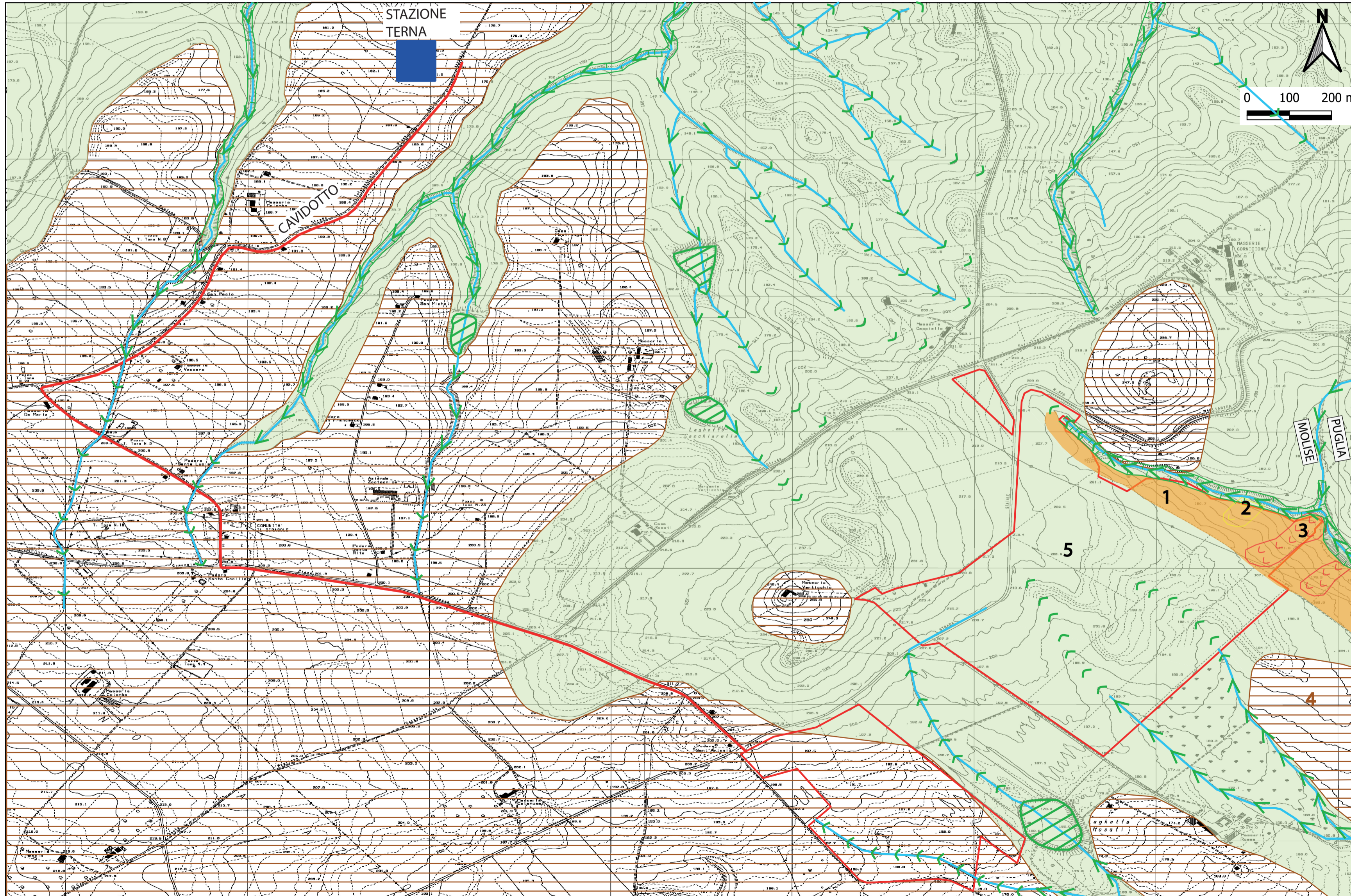


CARTA GEOMORFOLOGICA

(SCALA 1:5.000)

IMPIANTO DI PRODUZIONE DI ENERGIA ELETTRICA DA FONTE
RINNOVABILE FOTOVOLTAICA DI POTENZA NOMINALE PARI A 63.628,80
kWp E POTENZA DI IMMISSIONE PARI A 62.698,00 KW



LEGENDA

LITOLOGIE DEI DEPOSITI CONTINENTALI

- 1. Aree ad erosione superficiale diffusa (status quo)
- 2. Corpo di frana da scivolamento rotazionale/traslatoivo quiescente (PAI status ante)
- 3. Corpo di frana da scivolamento rotazionale/traslatoivo attivo (PAI status ante)
- 4. Depositi argilloso-sabbiosi (depositi alluvionali terrazzati)

LITOLOGIE DEL SUBSTRATO

- 5. Litotipo argilloso

FORME FLUVIALI

- Reticolo idrografico
- Valli a "V"
- Valli a "U"
- Laghetto antropico
- Orlo di scarpata fluviale

ALTRI SIMBOLI

- Area di progetto
- Cavidotto
- Stazione Terna

Comune di : **ROTELLO**
Provincia di : **CAMPOBASSO**
Regione : **MOLISE**



PROPONENTE	 SONNEDIX SANTA CHIARA srl Via Ettore da Sonnaz, 19 10121 TORINO (TO) P.I. 12214330016			
OPERA	PROGETTO DEFINITIVO REALIZZAZIONE DI UN IMPIANTO DI PRODUZIONE DI ENERGIA ELETTRICA DA FONTE RINNOVABILE AGROFOTOVOLTAICA DI POTENZA NOMINALE PARI A 63.628,80 KWP E POTENZA DI IMMISSIONE PARI A 62.698,00 KW E DELLE RELATIVE OPERE DI CONNESSIONE ALLA RETE RTN "VERTICCHIO"			
OGGETTO	TITOLO ELABORATO : CARTA GEOMORFOLOGICA			
DATA:	25 febbraio 2022	N°/CODICE ELABORATO :	EL 015	
SCALA:	1:5.000	Tipologia :EL (ELABORATO)		
PROGETTISTI:	PROJECT MANAGER Ing. Fernando SONNINO (Edilsp S.r.l.)		TIMBRI E FIRME:	
I TECNICI	ELABORAZIONE DI: TECNOVIA S.r.l. Coordinamento scientifico Prof. Geol. Alfonso RUSSELLI ELABORAZIONE DI: Dott.ssa Cinzia PLACENTINO (Tecnovab S.r.l.)		 TECNOVIA S.r.l. Piazza Roma, 1 35100 Belluno 	
01	201901325	INTEGRAZIONE	TECNOVIA srl	Ing. Fernando Sonnino
00	201901325	Emissione per Progetto Definitivo - Richiesta V.I.A. e A.U.	TECNOVIA srl	Ing. Fernando Sonnino
N° REVISIONE	Cod. STMG	OGGETTO DELLA REVISIONE	ELABORAZIONE	VERIFICA
Proprietà e diritti del presente documento sono riservati - la riproduzione è vietata				