

1

2

3

4

Foglio n.	DESCRIZIONE	REVISIONI					
		0	1	2	3	4	5
0	CARTIGLIO	X					
1	CARATTERISTICHE TECNICHE	X					
2	SCHEMA UNIFILARE	X					
3	FRONTE QUADRO	X					

A

B

C

D

E

F

5

6

7

8

Comune di : **ROTELLO**
Provincia di : CAMPOBASSO
Regione : MOLISE



PROPONENTE



SONNEDIX SANTA CHIARA srl
Via Ettore da Sonnaz, 19
10121 TORINO (TO)
P.I. 12214330016

OPERA

PROGETTO DEFINITIVO

IMPIANTO DI PRODUZIONE DI ENERGIA ELETTRICA DA FONTE
RINNOVABILE AGROFOTOVOLTAICA DI POTENZA NOMINALE PARI A
63.628,80 kWp E POTENZA DI IMMISSIONE PARI A 62.698,00 KW E
DELLE RELATIVE OPERE DI CONNESSIONE ALLA RETE RTN

"VERTICCHIO"

OGGETTO

TITOLO ELABORATO :
SCHEMA ELETTRICO UNIFILARE QUADRO SSEE UTENTE MT/AT

DATA : 10 dicembre 2020
SCALA : -

N°/CODICE ELABORATO : **EL 029**
Tipologia : EL (Elaborato)

I TECNICI

PROGETTISTI:

Perito Ind. BENINI MAURIZIO
Albo Periti Industriali Roma e Provincia
Iscrizione n° 2206

TIMBRI E FIRME:

00	201901325	Emissione per Progetto Definitivo	M.B.	F.S.	F.S.
N° REVISIONE	Cod. STMG	OGGETTO DELLA REVISIONE	ELABORAZIONE	VERIFICA	APPROVAZIONE

Proprietà e diritto del presente documento sono riservati - la riproduzione è vietata

1

2

3

4

5

6

7

8

CARATTERISTICHE PRINCIPALI

(IN CONFORMITA' ALLA NORMA IEC 62271-200)

NOTE

VERSIONE QUADRO ABB	ZS2 Air-insul.
TENSIONE NOMINALE (Un)	= 36 KV
TENSIONE DI SERVIZIO (Ur)	= 30 KV
FREQUENZA DI SERVIZIO (fr)	= 50 Hz
TENSIONE DI TENUTA NOMINALE A IMPULSO ATMOSFERICO (Up)	= 170 KV
CORRENTE NOMINALE DELLE SBARRE PRINCIPALI (Ir)	= 1600 A
CORRENTE DI BREVE DURATA NOMINALE (Ik)	= 31,5 KA
CORRENTE DI PICCO NOMINALE (Ip)	= 80 KA
DURATA DI CORTOCIRCUITO NOMINALE (tk)	= 1 s
CONDIZIONE AMBIENTE	= NORMALE
CLASSIFICAZIONE DI TENUTA ALL' ARCO INTERNO (AFLR)	= 31,5 kA
TEMPERATURA AMBIENTE	= -5 °C ... +40 °C
GRADO DI PROTEZIONE (unità)	= IP4X
GRADO DI PROTEZIONE (senza partizioni)	= IP2X
TENSIONE NOMINALE ALIMENTAZIONE CIRCUITI COMANDO E SEGNALAZIONE (Ua)	= 230Vca
CATEGORIA DI SERVIZIO	LSC2B-PM
COLORE PORTE ANTERIORI	= RAL 7035
SCHEMA SINOTTICO	= STANDARD
ACCESSORI FORNITI	
COPPIA CHIUSURE LATERALI	
CHIUSURE DI FONDO	

0
1
2
3
4
5
6
7
8
9

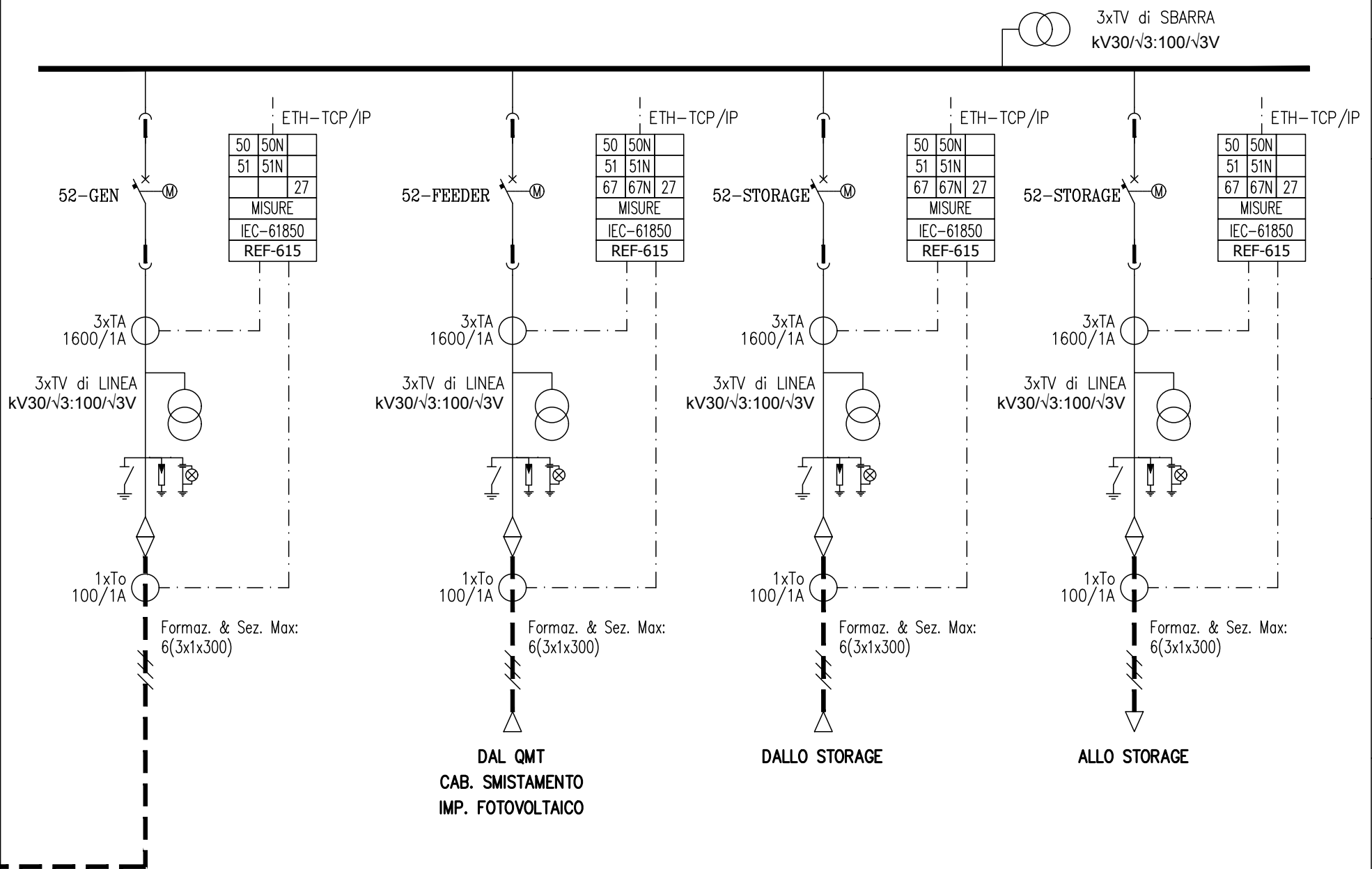
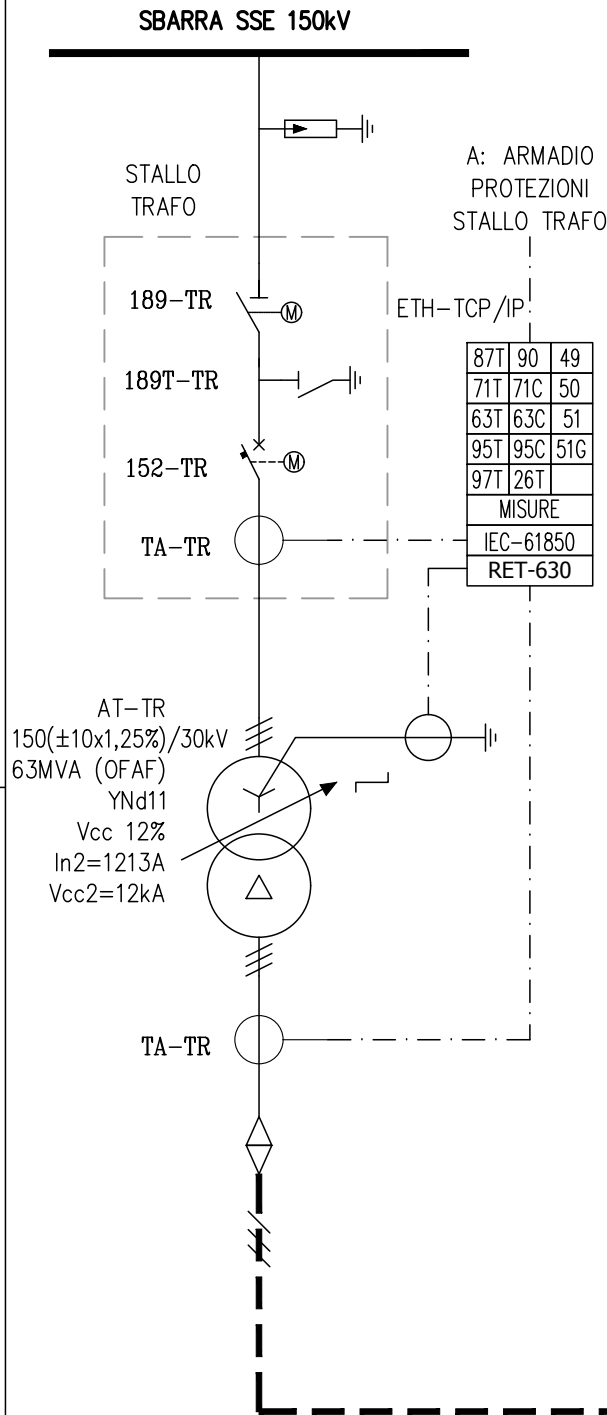
Questo documento viene consegnato sotto la tutela delle leggi vigenti in materia di diritti d'autore e a condizione che non venga riprodotto e comunque reso noto a terzi senza nostra preventiva autorizzazione.

FILE: EL 0029 CAD: EL 0029	DISEGNO EL 0029	DATA REVISIONE 02-12-20	REVISIONE N°	DESCRIZIONE DISEGNO CARATTERISTICHE TECNICHE	DESCRIZIONE IMPIANTO ROTELLO (CB) IMP. FOTOVOLTAICO SU TRACKER POTENZA NOMINALE: 62,7MVA SSE 30/150kV: QSE MT-AT	FOGLIO 01
	COMMESSA 201901325	CLIENTE SONNEDIX SANTA CHIARA srl				SEGUE 02
						-

LATO SSE

S. QUADRI

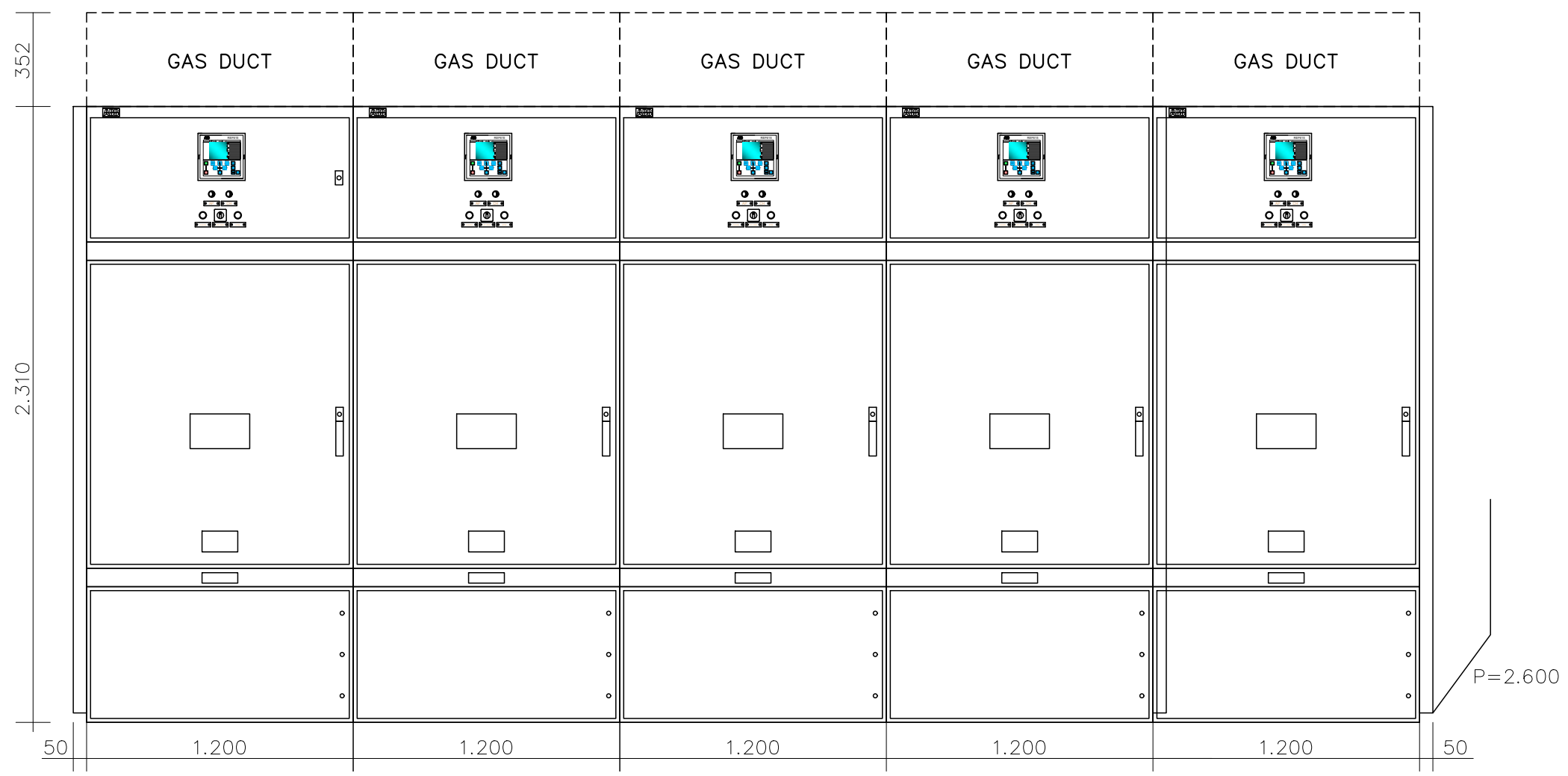
QMT-SMISTAMENTO-30kV
SCHEMA UNIFILARE



Questo documento viene consegnato sotto la tutela delle leggi vigenti in materia di diritti d'autore e a condizione che non venga riprodotto e comunque reso noto a terzi senza nostra preventiva autorizzazione.

File: EL 0029 CAD: EL 0029	DESEGNO	DATA REVISIONE	REVISIONE N°	DESCRIZIONE DISEGNO	DESCRIZIONE IMPIANTO	FOGLIO	02
	EL 0029	02-12-20				SEGUE	03
	COMMESSA	CLIENTE				DISEGNATORE	M.B.
	201901325	SONNEDIX SANTA CHIARA srl				-	-

Questo documento viene consegnato sotto la tutela delle leggi vigenti in materia di diritti d'autore e a condizione che non venga riprodotto e comunque reso noto a terzi senza preventiva autorizzazione.



FILE: EL 0029 CAD: EL 0029	DISEGNO EL 0029
COMMESSA 201901325	

DATA REVISIONE 02-12-20	REVISIONE N°
CLIENTE SONNEDIX SANTA CHIARA srl	

DESCRIZIONE DISEGNO FRONTE QUADRO

DESCRIZIONE IMPIANTO ROTELLO (CB) IMP. FOTOVOLTAICO SU TRACKER POTENZA NOMINALE: 62,7MVA SSE 30/150kV: QSE MT-AT

FOGLIO 03	
SEGUE -	
DISEGNATORE M.B.	
-	FUORI SCALA