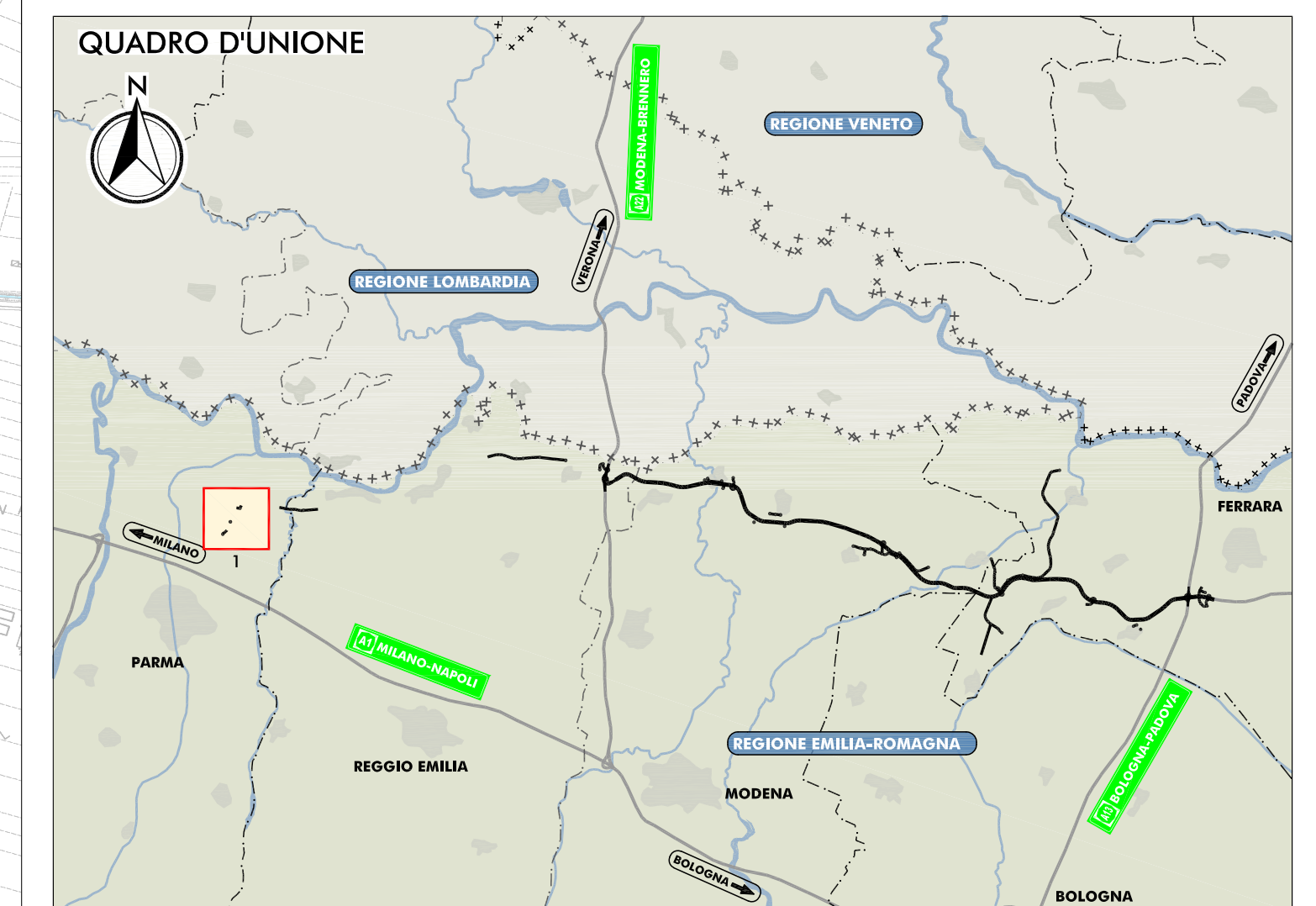
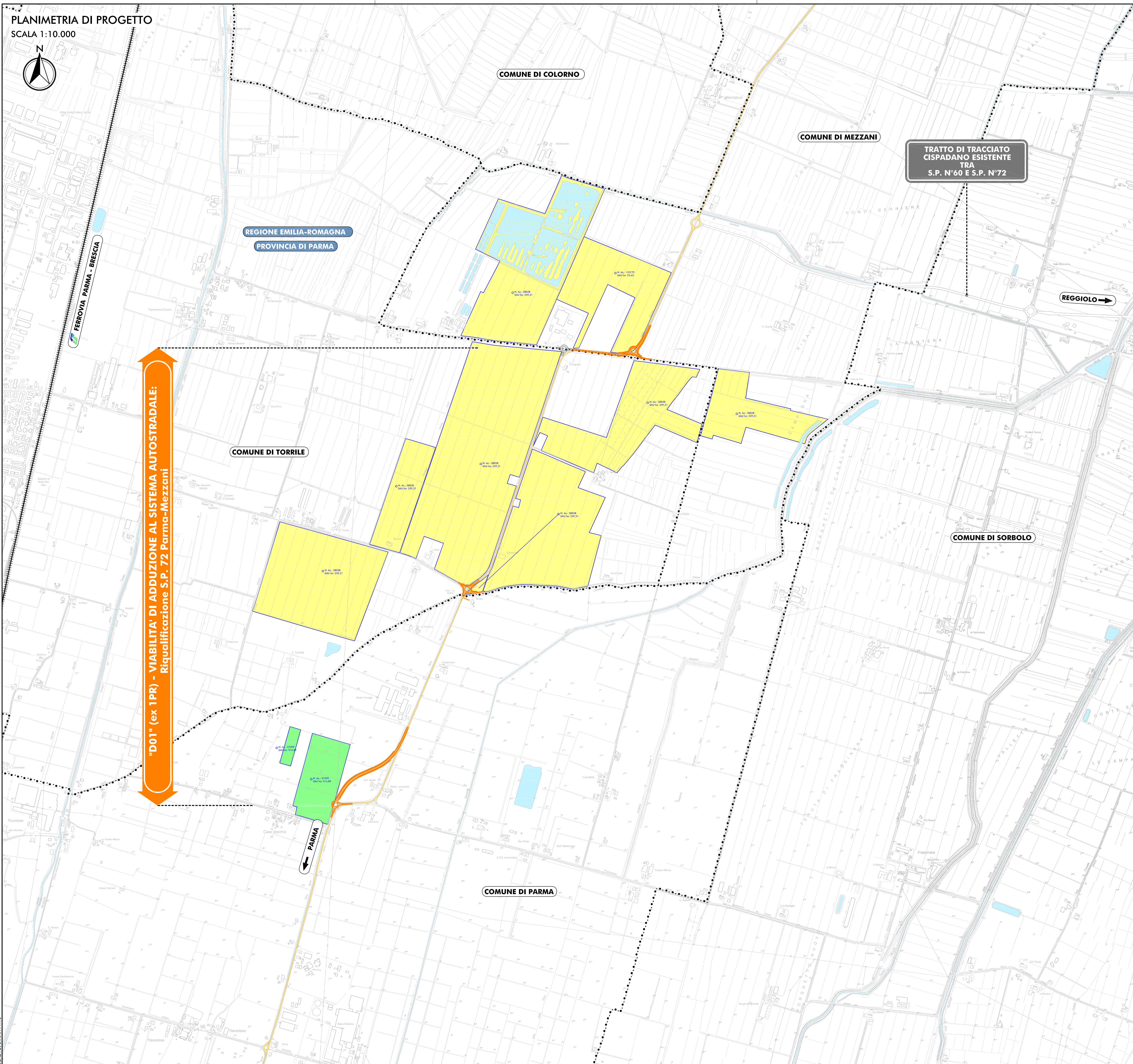


PLANIMETRIA DI PROGETTO

SCALA 1:10.000



- LEGENDA**
- TERRITORIO**
 - +++++ CONFINI REGIONALI
 - CONFINI PROVINCIALI
 - CONFINI COMUNALI
 - CORSI D'ACQUA E PRESENZE IDROGRAFICHE PRINCIPALI
 - INFRASTRUTTURE ESISTENTI**
 - AUTOSTRADE
 - ++++ FERROVIE
 - STRADE STATALI
 - STRADE PROVINCIALI
 - INFRASTRUTTURE DI PROGETTO**
 - TRACCIATO AUTOSTRADALE DI PROGETTO
 - INTERVENTI LOCALI DI COLLEGAMENTO VIARIO AL SISTEMA AUTOSTRADALE
 - VIABILITA' DI ADDUZIONE AL SISTEMA AUTOSTRADALE
 - INDIRIZZI PRODUTTIVI DELLE AZIENDE AGRICOLE INTERSECAE (fonte dati SIAR)**
 - CEREALICOLO
 - FRUTTICOLO
 - BOVINI DA LATTE
 - SUINI
 - ALTRO
 - N. Az.: 12345 IDENTIFICATIVO AZIENDA INTERSECAE (Id. SIAR, Sup. Agraria Utilizzata in ha)
 - SAU ha: 123,45

IL CONCEDENTE: Regione Emilia-Romagna

IL CONCESSIONARIO: ARC AUTOSTRADA REGIONALE CISPADANA

AUTOSTRADA REGIONALE CISPADANA DAL CASELLO DI REGGIOLO-ROLO SULLA A22 AL CASELLO DI FERRARA SUD SULLA A13

CODICE C.U.P. E8180800060009

PROGETTO DEFINITIVO

STUDIO DI IMPATTO AMBIENTALE

ALLEGATO 1: VIABILITA' DI ADDUZIONE AL SISTEMA AUTOSTRADALE DOT (EX 1PR) RIQUALIFICAZIONE DELLA SP N°72 PARMA-MEZZANI

QUADRO DI RIFERIMENTO AMBIENTALE IMPATTI DEL PROGETTO E INTERVENTI DI MITIGAZIONE AMBIENTALE

CARTA DELL'INDIRIZZO PRODUTTIVO DELLE AZIENDE AGRICOLE INTERSECAE

IL PROGETTISTA:

RESPONSABILE INTEGRAZIONE PRESTAZIONI SPECIALISTICHE: Ing. Emilio Salsi, Albo Ing. Reggio Emilia n° 945

IL CONCESSIONARIO: Autostada Regionale Cispadana S.p.A. & PRESIDENTE Giancarlo Pizzetti

TECNICO COMPETENTE IN ACUSTICA:

G					
F					
E					
D					
C					
B					
A	17.04.2012	EMISSIONE	CANALI	BECCARELLI	SALSI
REV.	DATA	DESCRIZIONE	REDAZIONE	CONTROLLO	APPROVAZIONE

IDENTIFICAZIONE ELABORATO

NUM. PROJ.	FASE	LOTTO	GRUPPO	CODICE OPERA MES	TRATTO OPERA	NUMERO	TIPO ELABORATO	PROGRESSIVO	REV.	DATA
6464	PD	0	001	0000	0	1A	CU	02	A	MAGGIO 2012

SCALA: 1:10.000