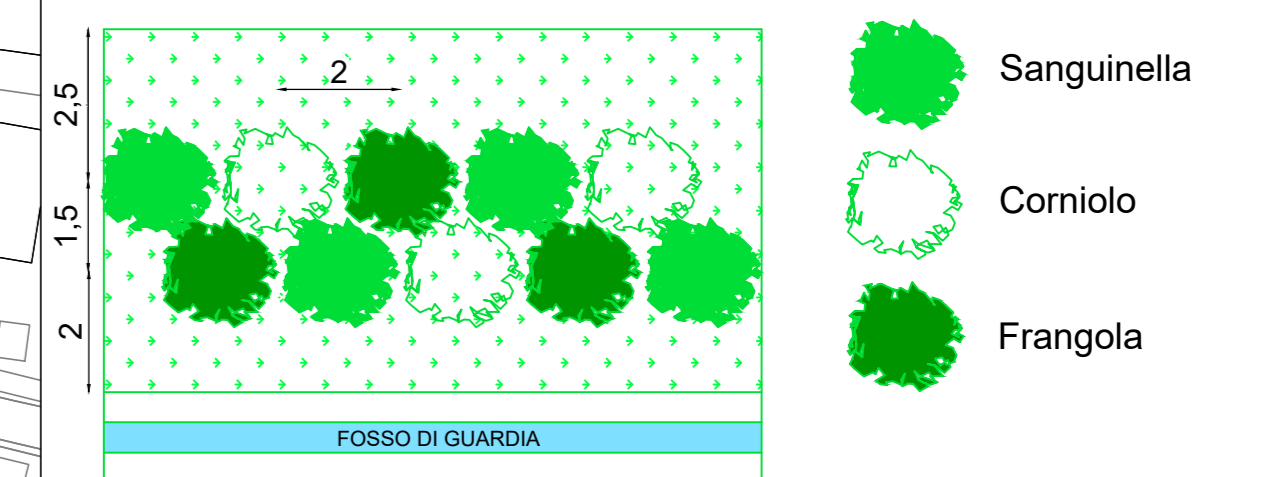


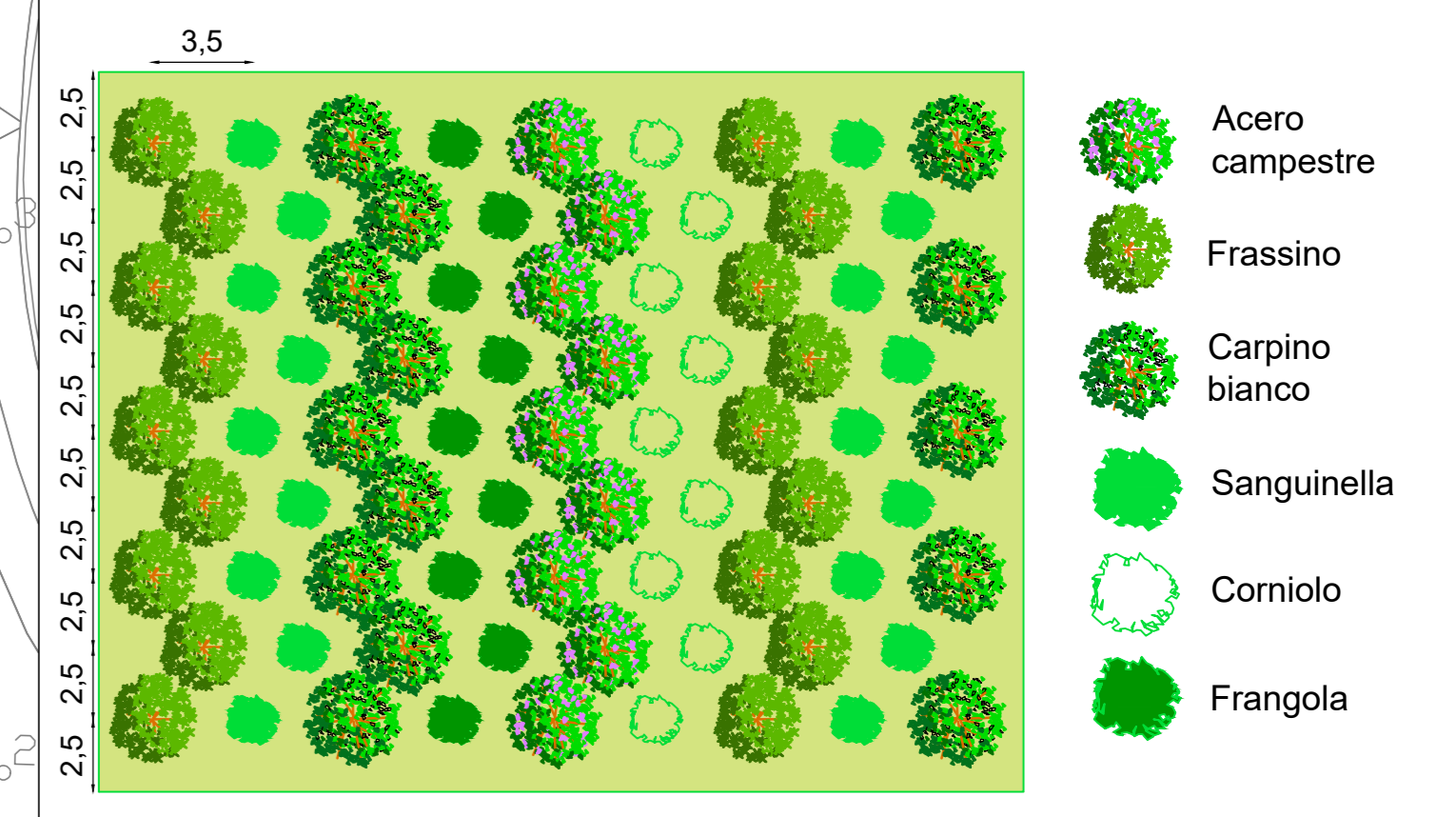
LEGENDA

- Area ad inerbimento
- Rimozione vecchio tracciato
- Filari arbustivi di progetto
- Bosco di progetto

Schema formazione filari arbustivi



Schema formazione bosco



anas
GRUPPO FERROVIARI

Anas S.p.A. - Gruppo Ferrovie dello Stato Italiane
Società con socio unico soggetta all'attività di direzione e coordinamento di Ferrovie dello Stato Italiane S.p.A. e concessionaria ai sensi del D.L. 138/2002 (convertito con L. 178/2002)

Struttura Territoriale Emilia Romagna
Viale A. Masini, 8 - 40126 Bologna T [+39] 051 630111 - F [+39] 051 244970
Pec: anas.emiliaromagna@postacert.stradeanas.it - www.stradeanas.it

Miglioramento del collegamento tra S.S. 16 e S.S. 309 dir.

PROGETTO ESECUTIVO LOTTO STRALCIO N°1	
PROGETTISTI: Ing. Francesco Grimaldi Ing. Daniela Salucci	GRUPPO DI PROGETTAZIONE FRANCHETTI BRIDGE DIAGNOSTICS AND PREDICTIVE MAINTENANCE
IL GEOLOGO: Geol. Matteo Scalzotto	Direttore Tecnico: Ing. Paolo Franchetti
COORDINATORE PER LA SICUREZZA IN FASE DI PROGETTAZIONE: Ing. Paolo Franchetti	Ing. Francesco Zaccaro Ing. Michele Frizzorin Ing. Giulia Rocchitelli Ing. Federico Siracusa
VISTO: IL RESP. DEL PROCEDIMENTO: Ing. Annalisa Lamberti	
PROTOCOLLO: _____ DATA: _____	

Planimetria Generale degli Interventi di Mitigazione Opere a Verde

CODICE PROGETTO	N. PROG.	NOME FILE	REVISIONE	SCALA
240117	813	TOTIACCOMBEPLOT	A	1:1000
REV.	DESCRIZIONE	DATA	REDATTO	VERIFICATO
A		28/04/2022	G. Rocchitelli	F. Zaccaro
				APPROVATO
				P. Franchetti