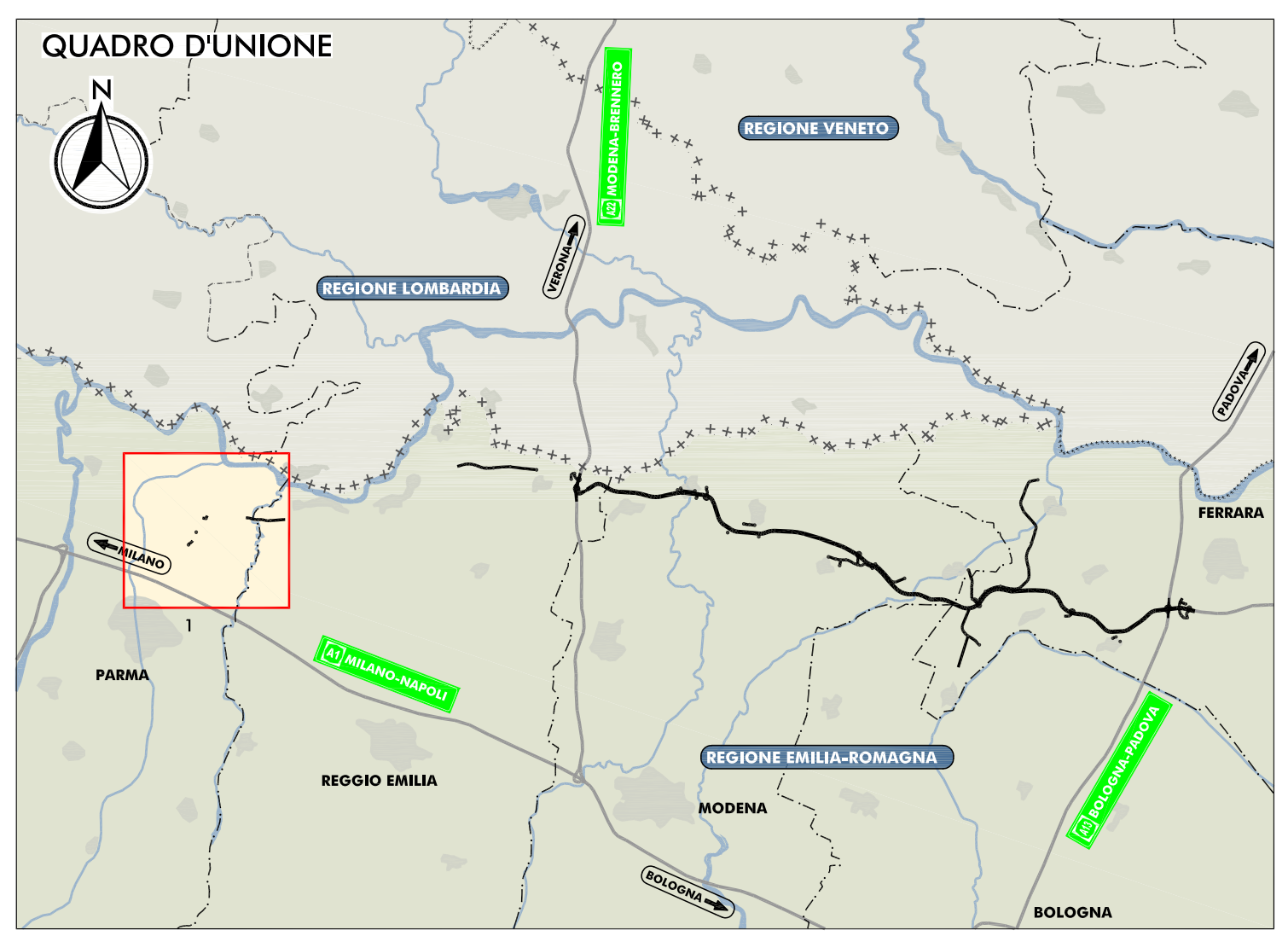
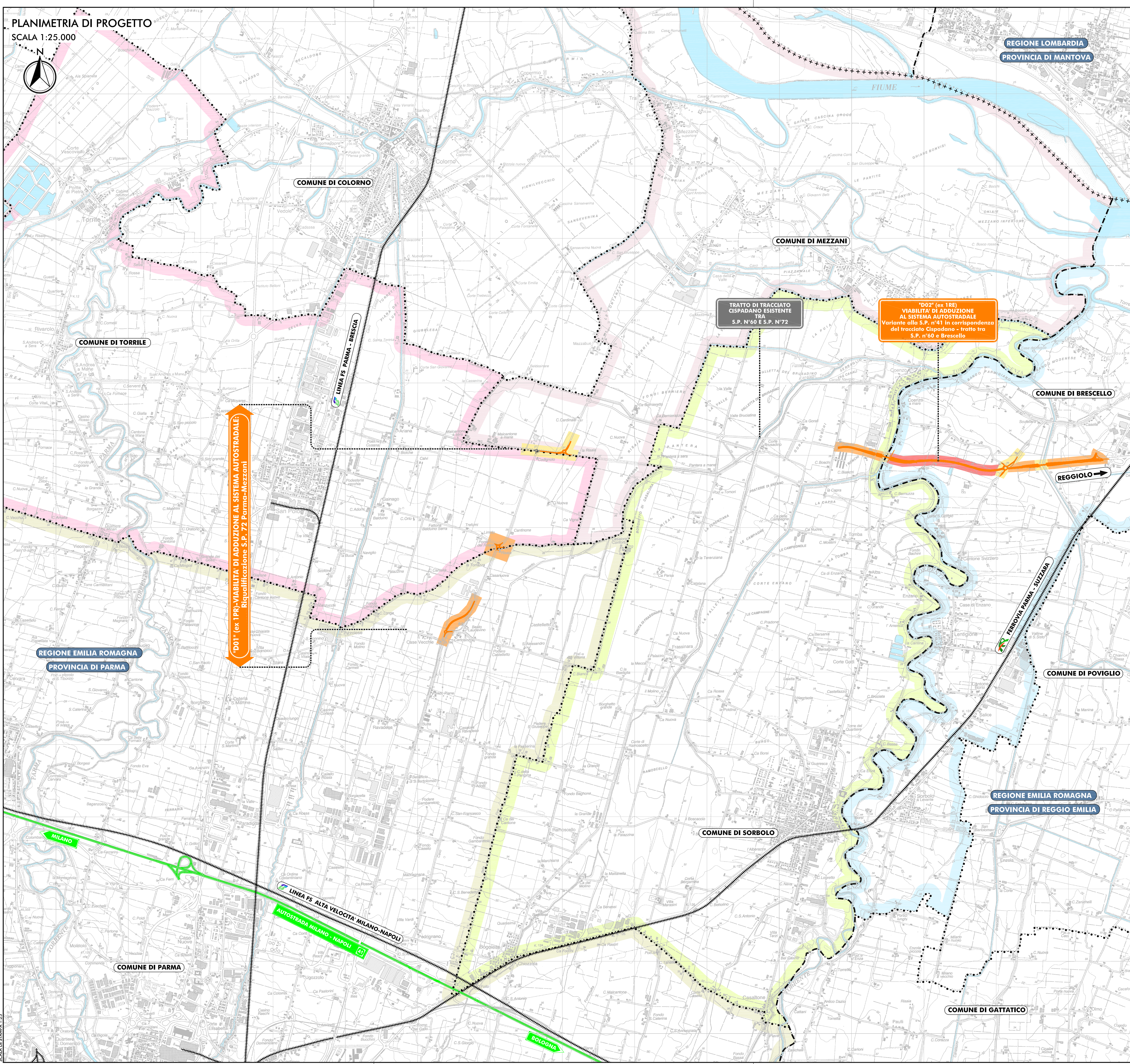
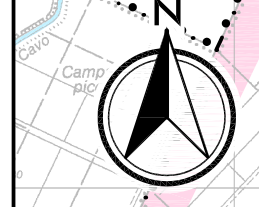


**PLANIMETRIA DI PROGETTO**  
SCALA 1:25 000



**LEGENDA**

**TERRITORIO**

- +++++ CONFINI REGIONALI
- CONFINI PROVINCIALI
- ..... CONFINI COMUNALI
- COMUNE DI PARMA
- COMUNE DI TORRILE
- COMUNE DI SORBOLO
- COMUNE DI MEZZANI
- COMUNE DI BRESCELLO
- COMUNE DI BRESCELLO
- CORSI D'ACQUA E PRESENZE IDROGRAFICHE PRINCIPALI

**INFRASTRUTTURE DI PROGETTO**

- TRACCIATO AUTOSTRADALE DI PROGETTO
- INTERVENTI LOCALI DI COLLEGAMENTO VIARIO AL SISTEMA AUTOSTRADALE
- VIABILITA' DI ADDUZIONE AL SISTEMA AUTOSTRADALE

**ARCHEOLOGIA**

**IMPATTO SUL PATRIMONIO ARCHEOLOGICO**

- CERTEZZA DEL RITROVAMENTO
- ALTO
- MEDIO
- BASSO
- ASSENTE

**INFRASTRUTTURE ESISTENTI**

- AUTOSTRADE
- FERROVIE

IL CONCEDENTE: Regione Emilia-Romagna

IL CONCESSIONARIO: ARC AUTOSTRADA REGIONALE CISPADANA

**AUTOSTRADA REGIONALE CISPADANA**  
DAL CASELLO DI REGGIOLO-ROLO SULLA A22  
AL CASELLO DI FERRARA SUD SULLA A13  
CODICE C.U.P. E8180800060009

**PROGETTO DEFINITIVO**

**STUDIO DI IMPATTO AMBIENTALE**

ALLEGATO 1: VIABILITA' DI ADDUZIONE AL SISTEMA AUTOSTRADALE D01 (EX IPR) RIQUALIFICAZIONE DELLA SP N° 72 "PARMA-MEZZANI"

QUADRO DI RIFERIMENTO AMBIENTALE  
IMPATTO DEL PROGETTO E INTERVENTI DI MITIGAZIONE AMBIENTALE

CARTA DEL RISCHIO ARCHEOLOGICO RELATIVO

IL PROGETTISTA: Ing. Emilio Salsi

RESPONSABILE INTEGRAZIONE PRESTAZIONI SPECIALISTICHE: Albo Ing. Reggio Emilia n° 945

IL CONCESSIONARIO: Autostada Regionale Cispadana S.p.A. IL PRESIDENTE: G. Tattani

G									
F									
E									
D									
C									
B									
A	17.04.2012	EMISSIONE					BARBERO	BECCARELLI	SALSI
REV.	DATA	DESCRIZIONE					REDAZIONE	CONTROLLO	APPROVAZIONE

IDENTIFICAZIONE ELABORATO: 6467 PD 0 D01 0000 0 IA CS 02 A

DATA: MAGGIO 2012

SCALA: 1:25.000

SCALA DI STAMPA 1:25