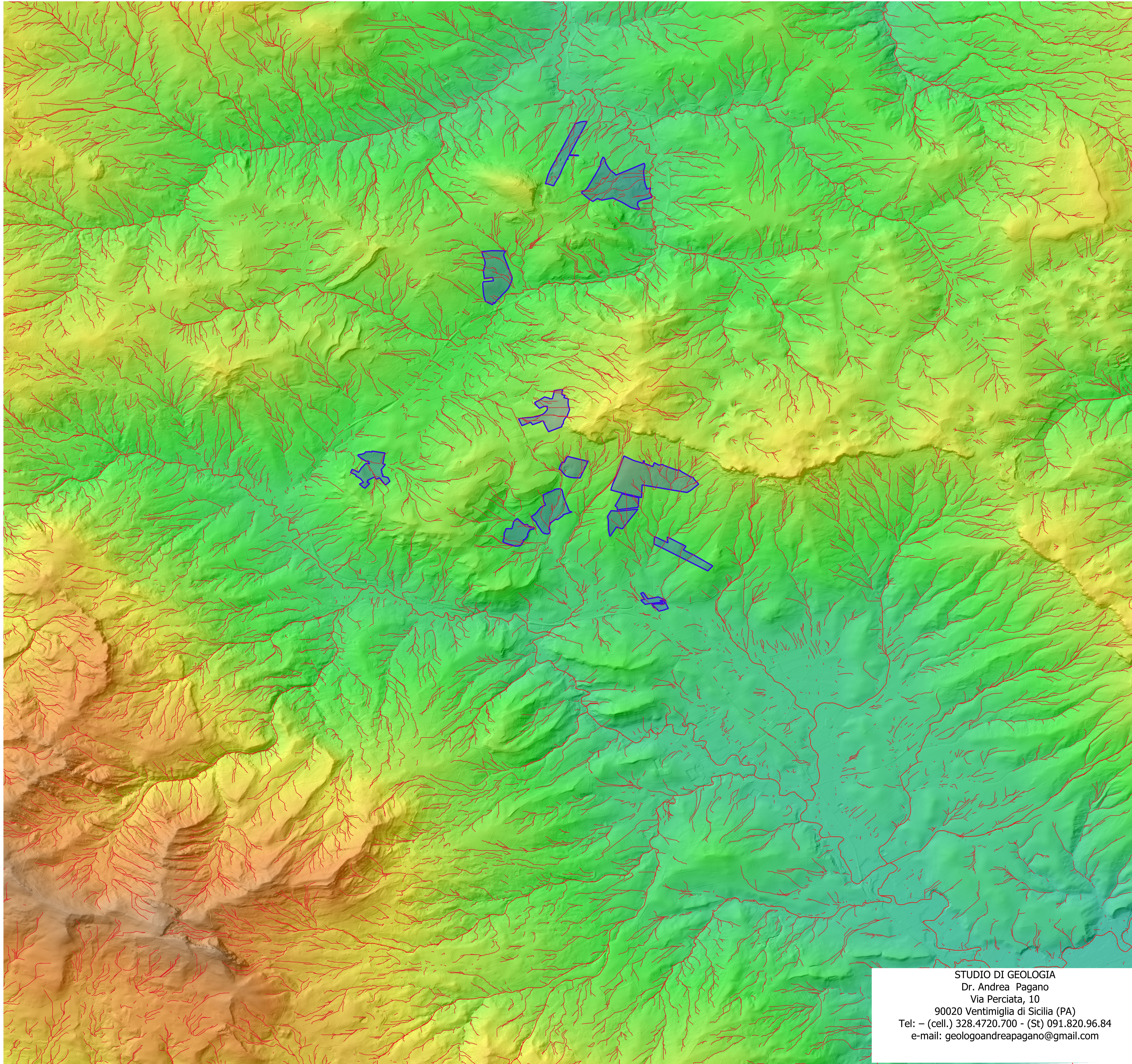
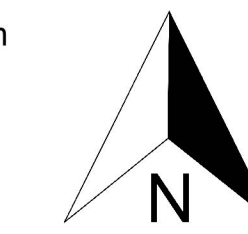
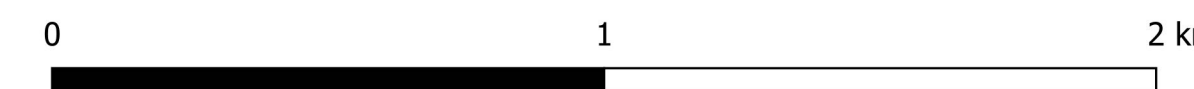


**CARTA DELLE PRINCIPALI LINEE DI DRENAGGIO SUPERFICIALE  
SU MODELLO DI ELEVAZIONE DIGITALE (D.E.M. 2m )  
SCALA 1:10000  
"CAMPI FOTOVOLTAICO "PRJ-01 CIMINNA"**



**LEGENDA**

- Campi fotovoltaico PRJ-01 Ciminna
  
- pRINCIPALI LINEE DI DRENAGGIO SUPERFICIALE



REGIONE: SICILIA		PROVINCIA: PALERMO			
COMUNE: CIMINNA, MEZZOJUSO, VILLAFRATI		LOCALITA': C/da Buffa, C/da Serre, C/da Feotto			
<b>PD</b>		<small>OGGETTO: Progetto per la realizzazione di un impianto agrovoltaico denominato "Agrovoltaico Ciminna" per la produzione di energia elettrica con una potenza installata di 88 MW, potenza di immissione di 64 MW e potenza del sistema di accumulo di 10 MW, per la produzione agricola di beni e servizi oltre alle opere connesse e alle infrastrutture indispensabili nelle aree identificate nei comuni di Villafra' (PA), Mezzojuso (PA) e Ciminna (PA).</small>			
TITOLO: <b>EL01.010</b>		SERVIZIO: <b>AGROVOLTAICO CIMINNA</b>		SCALA: 1:10.000	
PRODOTTORE: <b>FRI-EL SUN</b>		RESPONSABILE: <b>Timbro e Firma</b>		APPROVATO DA: <b>Timbro e Firma</b>	
PROGETTA: <b>SUPER CORP</b>		DIRETTORE TECNICO ARCH: <b>FRANCESCO LAURICINA</b>		REDAZIONE: <b>Timbro e Firma</b>	
REV.	DATA	AUTORE	DESCRIZIONE		
0					
1					
2					
3					

E' PRESENTI OGGI IN TUTTE LE SUE PARTI E' SOTTO LA PROTEZIONE DELLA LEGGE SULLA PROPRIETA' LETTERARIA, NE' E' QUORUM PER LA SUA RIPRODUZIONE E L'USO COME A TITOLO