

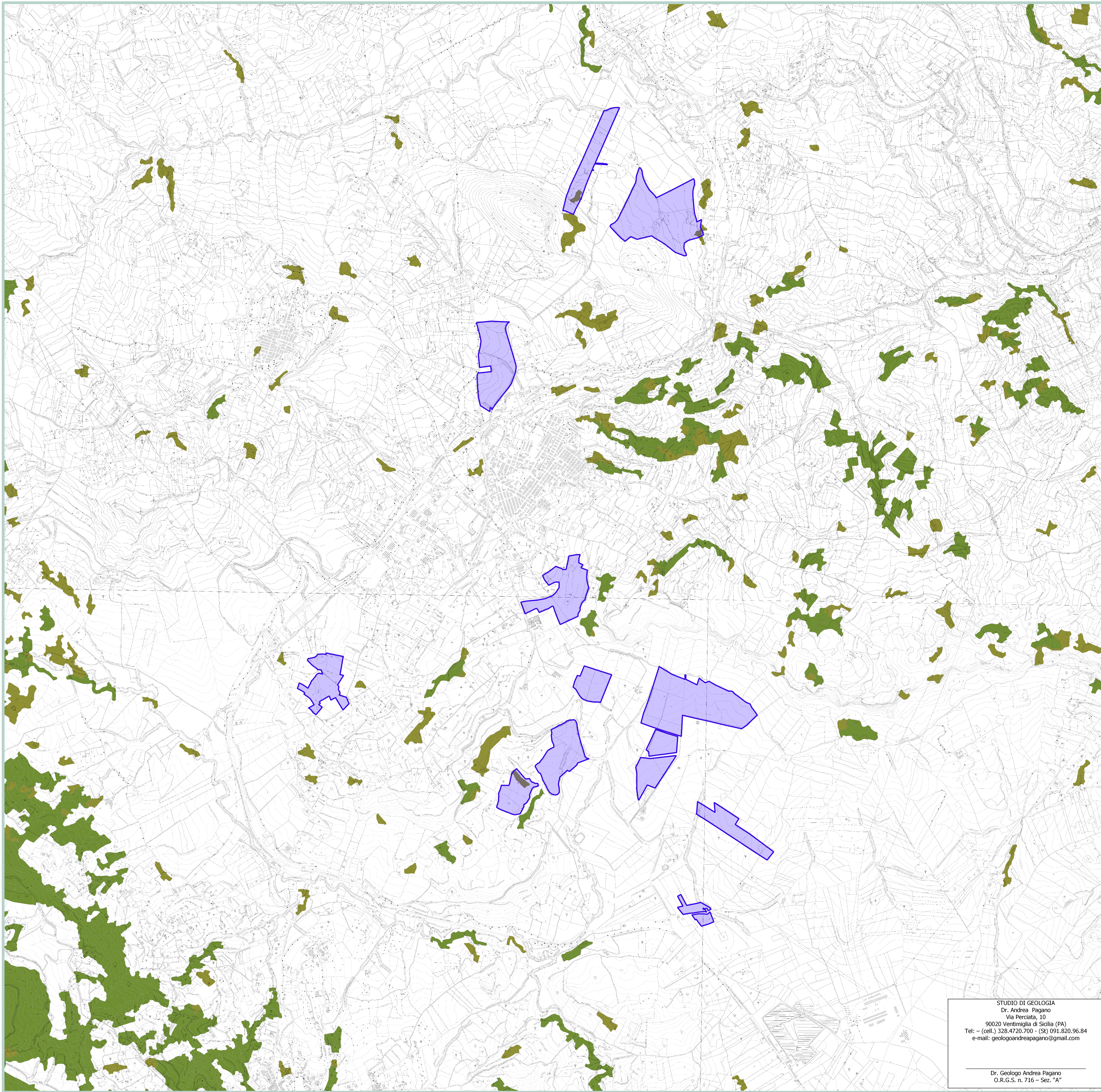
# CARTA AREE FORESTALI

(Dlgs. 227/01--L.R. 19/96)

SCALA 1:10000

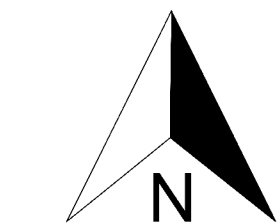
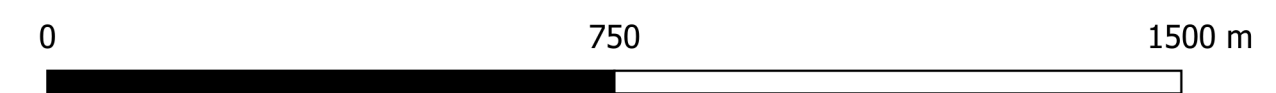
## CAMPI FOTOVOLTAICO "PRJ-01 CIMINNA"

cartografia di base Carta Tecnica Regionale (CTR) in scala 1:10.000 versione A.T.A. 2012-2013



STUDIO DI GEOLOGIA  
 Dr. Andrea Pagano  
 Via Percata, 10  
 90020 Ventimiglia di Sicilia (PA)  
 Tel: - (cell.) 328.4720.700 - (SU) 091.820.96.84  
 e-mail: geologoandrapagano@gmail.com

Dr. Geologo Andrea Pagano  
 O.R.G.S. n. 716 - Sez. "A"



### LEGENDA

- Campi fotovoltaico PRJ-01 Ciminna
- Area forestale ai sensi L.R. 19/1996
- Area forestale ai sensi D.lgs 227/2001

Sorgenti:  
 crs=CRS-840pMode=7&format=image/png&layers=0&style=dark&url=http://sf.regione.sicilia.it/sfga/services/SF\_WMS\_CF\_16\_19\_2016/Server/WMS/Server  
 crs=CRS-840pMode=7&format=image/png&layers=0&style=dark&url=http://sf.regione.sicilia.it/sfga/services/SF\_WMS\_CF\_DLG5\_227\_01/MapServer/WMS/Server

REGIONE: SICILIA	PROVINCIA: PALERMO
COMUNE: CIMINNA, MEZZOJUSO, VILLAFRATI	LOCALITÀ: C/da Buffa, C/da Serre, C/da Feotto
PD	OBIETTIVO: Progetto per la realizzazione di un impianto agrovoltaico denominato "Agrovoltaico Ciminna" per la produzione di energia elettrica con una potenza installata di 88 MW, potenza di immissione di 54 MW e potenza del sistema di accumulo di 10 MW, per la produzione agricola di beni e servizi oltre alle opere connesse e alle infrastrutture indispensabili nelle aree identificate nei comuni di Villafra (PA), Mezzojuso (PA) e Ciminna (PA).
TAVOLA: EL01.02	ARGOMENTO: AGROVOLTAICO CIMINNA DESCRIZIONE: Carta Aree Forestali
PROGETTISTA: FRI-EL SUN	RESPONSABILE: Timbro e Firma APPROVATO DA: Timbro e Firma
PROGETTO: SUPER CORP	DIRETTORE TECNICO ARCH: FRANCESCO LAURICINA REALIZZATO DA: Timbro e Firma
RES. DATA REDATTO DESCRIZIONE	RES. DATA REDATTO DESCRIZIONE
0 1 2 3	0 1 2 3