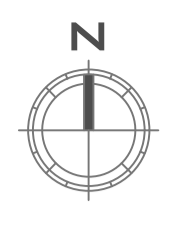
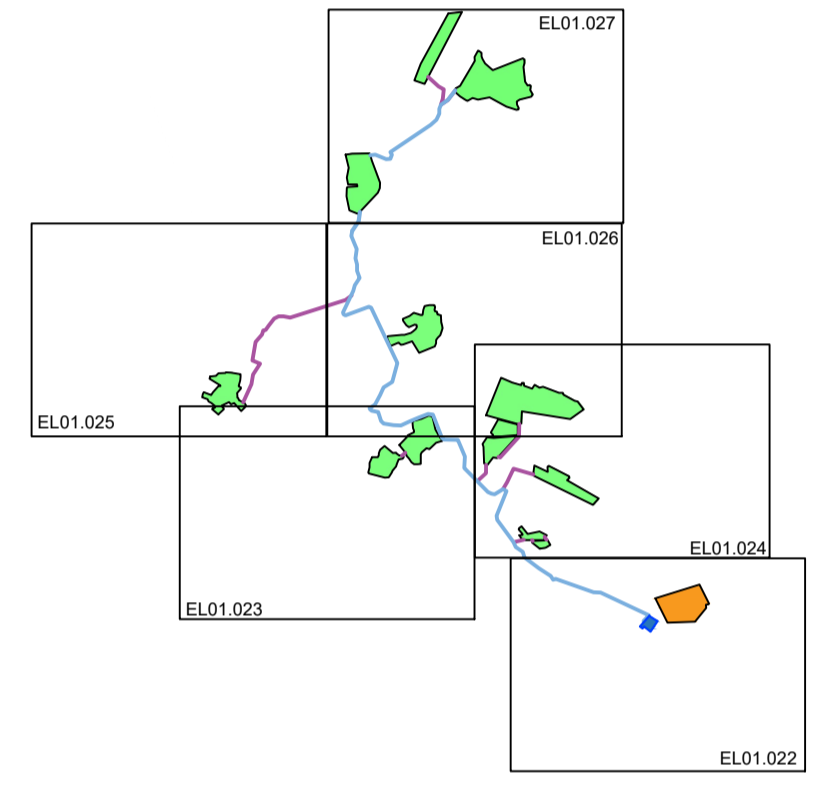


LEGENDA

- AREA DI IMPIANTO
- CAMPO "B"
- CAMPO "E"
- CAMPO "C"
- CAMPO "U"
- CAMPO "T"
- CAMPO "S"
- CAMPO "A"
- DORSALE DI COLLEGAMENTO IN MT
- CAVIDOTTI DI COLLEGAMENTO DALLA DORSALE AI CAMPI IN MT



QUADRO DI UNIONE



REGIONE: SICILIA	PROVINCIA: PALERMO	
COMUNE: CIMINNA, MEZZOJUSO, VILLAFRATI	LOCALITA': C/da Buffa, C/da Serre, C/da Feotto	
TIPO PROGETTO: PD	OGGETTO: Progetto per la realizzazione di un impianto agrovoltaico denominato 'Agrovoltaico Cininna' per la produzione di energia elettrica con una potenza installata di 58 MW, potenza di immissioni di 54 MW e potenza del sistema di accumulo di 10 MW, per la produzione agricola di beni e servizi oltre alle opere connesse e alle infrastrutture indispensabili nelle aree identificate nei comuni di Villafрати (PA), Mezzojuso (PA) e Cininna (PA)	



TAVOLA: EL01.024	IMPIANTO: AGROVOLTAICO CIMINNA	1:4000	SCALA
ELABORATO: Planimetria di progetto su catastale		COL.DOC.	REV.
PROPRIONTE: FRI-EL SUN	RESPONSABILE: <i>Timbro e Firma</i>	APPROVATO DA: <i>Timbro e Firma</i>	
PROGETTISTA: SUPER CORP	DIRETTORE TECNICO: ARCH. FRANCESCO LAUDICINA	REDDATTO DA: <i>Timbro e Firma</i>	
REV.	DATA	REDDATTO	DESCRIZIONE
0			
1			
2			
3			

IL PRESENTE DISEGNO E' DI NOSTRA PROPRIETA' ED E' SOTTO LA PROTEZIONE DELLA LEGGE SULLA PROPRIETA' LETTERARIA, NE E' QUINDI VIETATA PER QUALSIASI MOTIVO LA RIPRODUZIONE E CONSEGNA A TERZI.