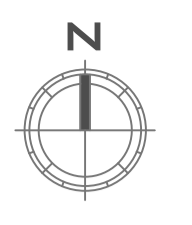
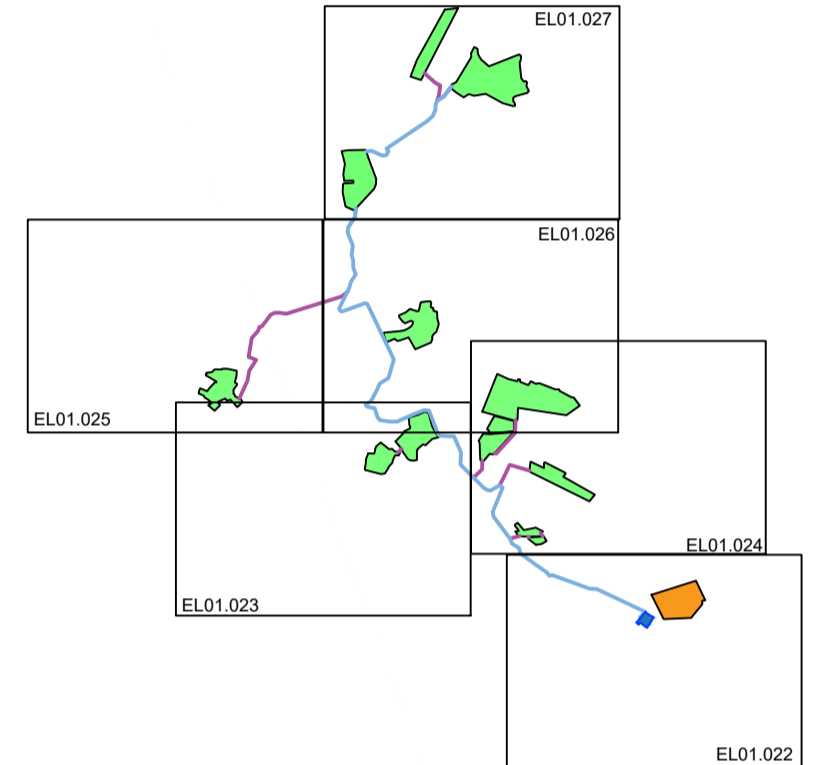


LEGENDA

- AREA DI IMPIANTO
- CAMPO "G"
- CAMPO "I"
- CAMPO "M"
- CAMPO "N"
- DORSALE DI COLLEGAMENTO IN MT
- CAVIDOTTI DI COLLEGAMENTO DALLA DORSALE AI CAMPI IN MT



QUADRO DI UNIONE



		
REGIONE: SICILIA	PROVINCIA: PALERMO	
COMUNE: CIMINNA, MEZZOJUSO, VILLAFRATI	LOCALITA': C/da Buffa, C/da Serre, C/da Feotto	
TITOLO PROGETTO: PD	OGGETTO: Progetto per la realizzazione di un impianto agrovoltaiico denominato 'Agrovoltaiico Ciminna' per la produzione di energia elettrica con una potenza installata di 58 MW, potenza di immissioni di 54 MW e potenza del sistema di accumulo di 10 MW, per la produzione agricola di beni e servizi oltre alle opere connesse e alle infrastrutture indispensabili nelle aree identificate nei comuni di Villafraati (PA), Mezzojuso (PA) e Ciminna (PA)	



TAVOLA N.: EL01.027	IMPIANTO: AGROVOLTAICO CIMINNA	1:4000	SCALA
ELABORATO: Planimetria di progetto su catastale	RESPONSABILE:  <i>Timbro e Firma</i>	COI. DOC.	REV.
PROGETTISTA: 	DIRETTORE TECNICO: ARCH. FRANCESCO LAUDICINA	APPROVATO DA: <i>Timbro e Firma</i>	
REDAATTO DA: <i>Timbro e Firma</i>			
REV.	DATA	REDAATTO	DESCRIZIONE
0			
1			
2			
3			

IL PRESENTE DISEGNO E' DI NOSTRA PROPRIETA' ED E' SOTTO LA PROTEZIONE DELLA LEGGE SULLA PROPRIETA' LETTERARIA, NE E' QUINDI VIETATA PER QUALSIASI MOTIVO LA RIPRODUZIONE E CONSEGNA A TERZI.