

AMBITI ESTRATTIVI PROPOSTI E/O AMPLIAMENTI DI POLI ESISTENTI A SERVIZIO DELLA VIABILITÀ DI ADDIZIONE D02 (EX 1RE)

Area di cantiere	Comuni e Province di localizzazione	Stato	Materiale	Volumi richiesti (m³)	
RE P011	Brescello-Boretto (RE)	PAE NON APPROVATO	sabbie/argille	27.515	
				TOTALE	27.515

IMPIANTI DI APPROVVIGIONAMENTO CONGLOMERATI BITUMINOSI

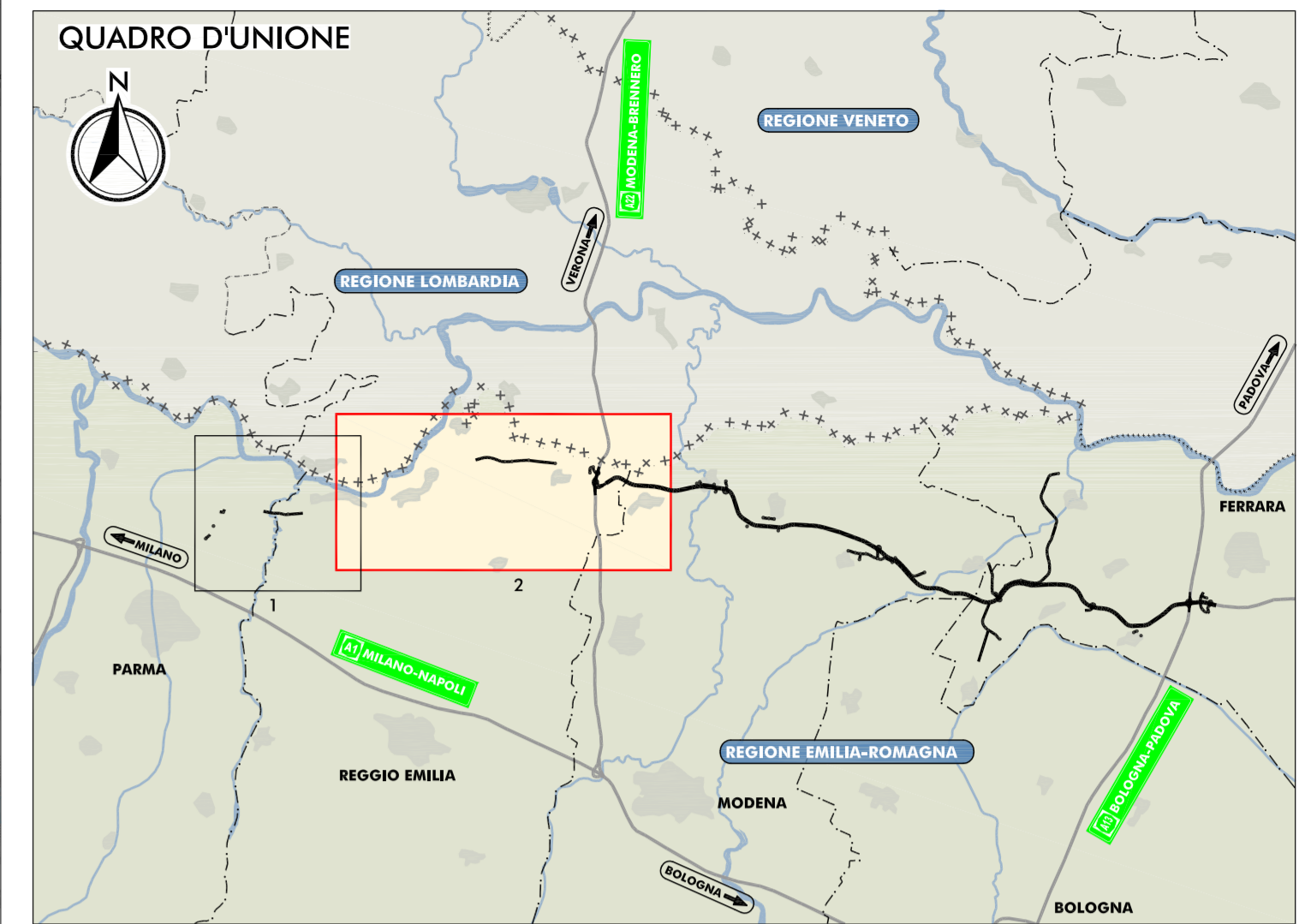
CODICE	DENOMINAZIONE IMPIANTO	Comuni e Province di localizzazione	ESERCENTE
IP RE01	FLU.MAR	Boretto (RE)	FLU.MAR S.r.l.
IP RE02	FLU.MAR	Boretto (RE)	FLU.MAR S.r.l.
IP RE03	BACCHI	Boretto (RE)	Bacchi S.p.a.
IP RE04	BACCHI	Boretto (RE)	Bacchi S.p.a.
IP RE05	ATECO C.P.L.	Luzzara (RE)	C.P.L. Inerti S.p.a.
IP RE06	C.M.R. Montecchio	Montecchio Emilia (RE)	C.M.R. Industriale S.p.a.
IP RE07	C.C.P.L. Baraccia	San Polo d'Enza (RE)	C.C.P.L. Inerti S.p.a.

IMPIANTI DI APPROVVIGIONAMENTO CONGLOMERATI BITUMINOSI

CODICE	DENOMINAZIONE IMPIANTO	Comuni e Province di localizzazione	ESERCENTE
CB RE01	Bacchi	Boretto (RE)	Bacchi S.p.a.
CB RE02	C.C.P.L. Baraccia	San Polo d'Enza (RE)	C.C.P.L. Inerti S.p.a.

POLI DI CONFERIMENTO MATERIALI DI RISULTA

CODICE	ESERCENTE	Comuni e Province di localizzazione
PC RE01	Autotrasporti CESINERTI	Gualtieri (RE)
PC RE02	Chimici S.p.a.	Correggio (RE)
PC RE03	Enia	Reggio Emilia (RE)
PC RE04	Bertoni S.r.l.	Reggio Emilia (RE)



LEGENDA

TERRITORIO

- +++++ Confini regionali
- Confini provinciali
- Confini comunali

INFRASTRUTTURE DI PROGETTO

- Tracciato autostradale di progetto
- Interventi locali di collegamento viario al sistema autostradale
- Viabilità di addizione al sistema autostradale

AREE OPERATIVE

- Area di cartierizzazione con funzione LOGISTICO-OPERATIVA CAMPO BASE
- Area OPERATIVA

POLI DI APPROVVIGIONAMENTO

- Impianti estrattivi proposti e/o ampliamenti di poli esistenti per lavori non pregiati
- Impianti di approvvigionamento di materiali per conglomerato cementizio e per strato anticantierale
- Impianti di approvvigionamento conglomerati bituminosi
- Poli di conferimento materiali di risulta

VIABILITÀ IN FASE DI CANTIERE

- Viabilità esistente interessata dalla movimentazione dei mezzi operativi
- Piste di cantiere

INFRASTRUTTURE ESISTENTI

- AUTOSTRADE
- FERROVIE

RE-ESCA Fronte Avanzamento Lavori

IL CONCESSIONARIO
Regione Emilia-Romagna

IL CONCESSIONARIO
ARC AUTOSTRADA CISPADANA

AUTOSTRADA REGIONALE CISPADANA DAL CASELLO DI REGGIOLO-ROLO SULLA A22 AL CASELLO DI FERRARA SUD SULLA A13
CODICE C.U.P. E81B0800600009

PROGETTO DEFINITIVO

STUDIO DI IMPATTO AMBIENTALE

ALLEGATO 2: VIABILITÀ DI ADDIZIONE AL SISTEMA AUTOSTRADALE D02 (EX 1RE) VARIANTE ALLA SP N° 41 IN CORRISPONDENZA DEL TRACCIATO CISPADANO - TRATTO TRA SP N° 60 E BRESCELLO

QUADRO DI RIFERIMENTO PROGETTUALE



RESPONSABILE INTEGRAZIONE PREVISIONI SPECIALISTICHE
Ing. Emilio Salti
Albo Ing. Regg. Emilia n° 945

IL CONCESSIONARIO
Autostada Regionale Cispadana S.p.A.
Presidente
Giovanni Pizzari

REV.	DATA	DESCRIZIONE	REDAZIONE	CONTROLLO	APPROVAZIONE
A	17.04.2012	EMISSIONE	CATTANI	BECCARELLI SALSI	

IDENTIFICAZIONE ELABORATO: 17.04.2012
MAGGIO 2012

SCALA: 1:25.000