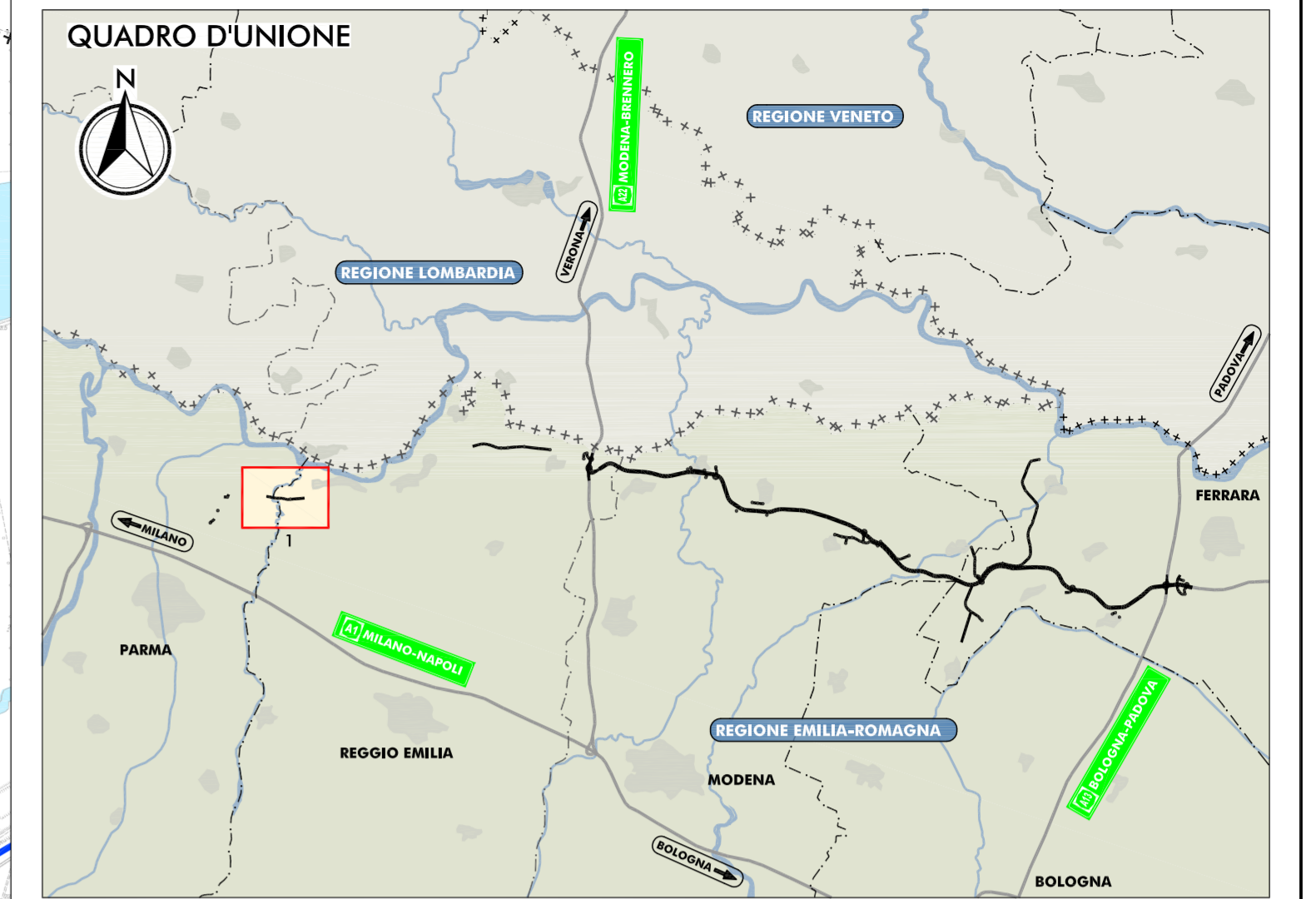
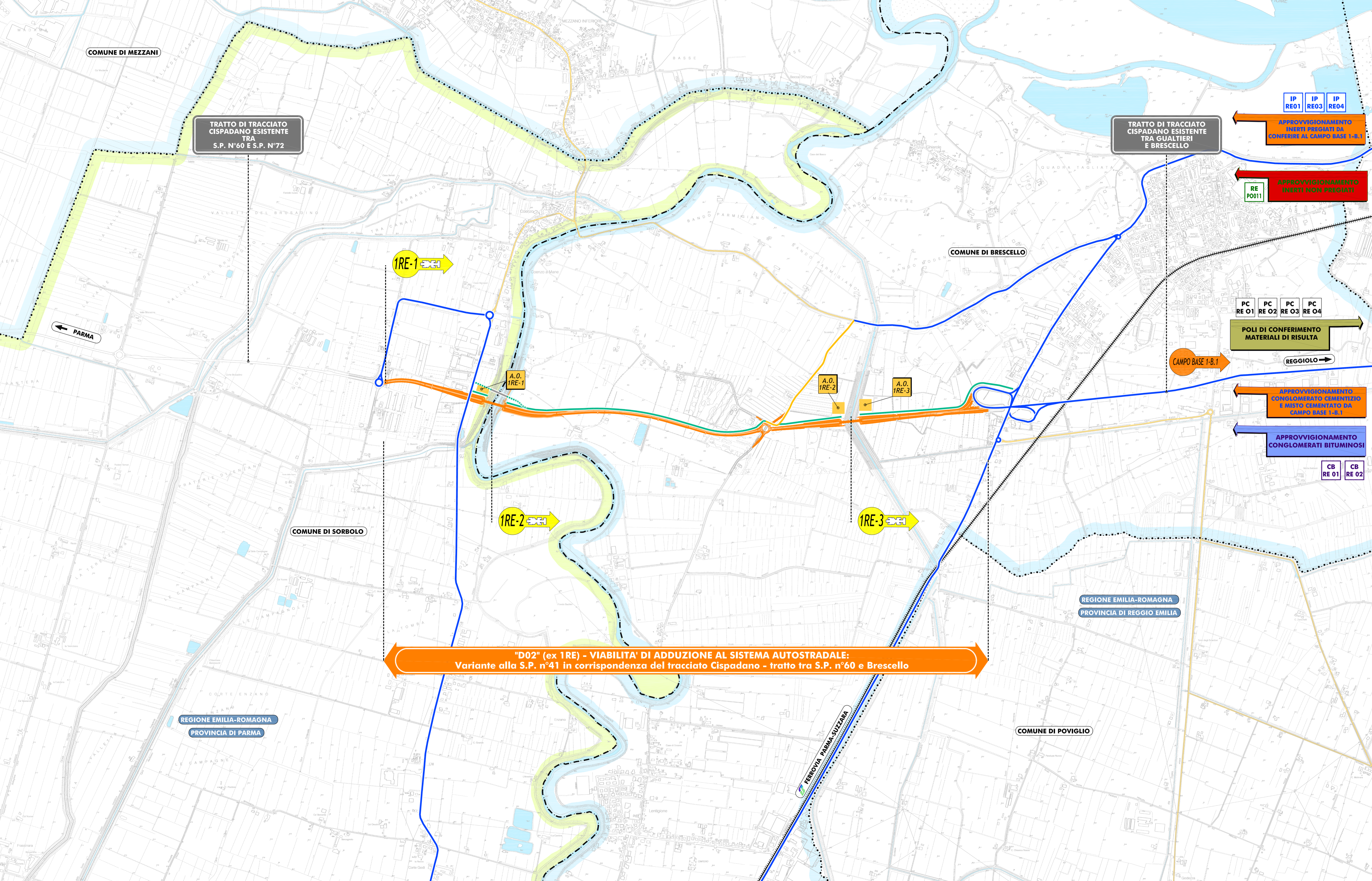
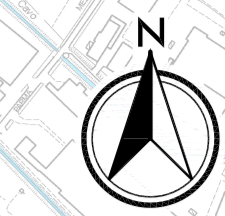


PLANIMETRIA DI PROGETTO  
SCALA 1:10.000



**LEGENDA**

TERRITORIO	INFRASTRUTTURE DI PROGETTO
+++++++ CONFINI REGIONALI	TRACCIATO AUTOSTRADALE DI PROGETTO
----- CONFINI PROVINCIALI	INTERVENTI LOCALI DI COLLEGAMENTO VIARIO AL SISTEMA AUTOSTRADALE
..... CONFINI COMUNALI	VIABILITA' DI ADDUZIONE AL SISTEMA AUTOSTRADALE
COMUNE DI MEZZANI	
COMUNE DI SORBOLO	
COMUNE DI BRESCELLO	
CORSI D'ACQUA E PRESENZE IDROGRAFICHE PRINCIPALI	
AREE OPERATIVE	VIABILITA' DI CANTIERE
AREA DI CANTIERIZZAZIONE CON FUNZIONE LOGISTICO-OPERATIVA-CAMPO BASE	VIABILITA' STATALE E PROVINCIALE INTERESSATA DALLA MOVIMENTAZIONE DEI MEZZI OPERATIVI
AREA DI STOCCAGGIO MATERIALE INERTE	VIABILITA' COMUNALE INTERESSATA DALLA MOVIMENTAZIONE DEI MEZZI OPERATIVI
AREA OPERATIVA	PISTE DI CANTIERE
	FRONTE AVANZAMENTO LAVORI
	RAMPA DI APPROCCIO ALL'ATTRAVERSAMENTO IDRAULICO PROVVISORIO
	ATTRAVERSAMENTO IDRAULICO PROVVISORIO

IL CONCEDENTE: Regione Emilia-Romagna

IL CONCESSIONARIO: ARC AUTOSTRADA REGIONALE CISPADANA

### AUTOSTRADA REGIONALE CISPADANA DAL CASELLO DI REGGIOLO-ROLO SULLA A22 AL CASELLO DI FERRARA SUD SULLA A13

CODICE C.U.P. E818080006009

**PROGETTO DEFINITIVO**

STUDIO DI IMPATTO AMBIENTALE

ALLEGATO 2: VIABILITA' DI ADDUZIONE AL SISTEMA AUTOSTRADALE D02 (EX 1RE) VARIANTE ALLA SP N° 41 IN CORRISPONDENZA DEL TRACCIATO CISPADANO - TRATTO TRA SP N° 60 E BRESCELLO QUADRO DI RIFERIMENTO PROGETTUALE

PLANIMETRIA DI DETTAGLIO CON INDICAZIONE DEGLI AMBITI OPERATIVI, DELLE FASI DI LAVORO, DELLE AREE E DELLE PISTE DI CANTIERE E DEI PERCORSI DEI MEZZI OPERATIVI COINCIDENTI CON LE VIABILITA' MAGGIORI E MINORI ESISTENTI

IL PROGETTISTA: Ing. Emilio Salsi, Albo Ing. Reggio Emilia n° 945

RESPONSABILE INTEGRAZIONE PRESTAZIONI SPECIALISTICHE: Ing. Emilio Salsi

IL CONCESSIONARIO: Autostada Regionale Cispadana S.p.A. Presidente Cristiano Patuzzi

G									
F									
E									
D									
C									
B									
A	17.04.2012	EMISSIONE					CATTANI	BECCARELLI SALS	
REV.	DATA	DESCRIZIONE	REDAZIONE	CONTROLLO	APPROVAZIONE				
IDENTIFICAZIONE ELABORATO									
NUM. PROJ.	FILE	ORIGINI	COSEI OPEN REV.	ORIGINI OPEN	ANNO	ORIG. ELABORATO	PRODOTTORE	REV.	DATA
01480	P0	1	002	00000	0	IA	PP	03	A
									DATA: MAGGIO 2012
									SCALA: 1:10.000