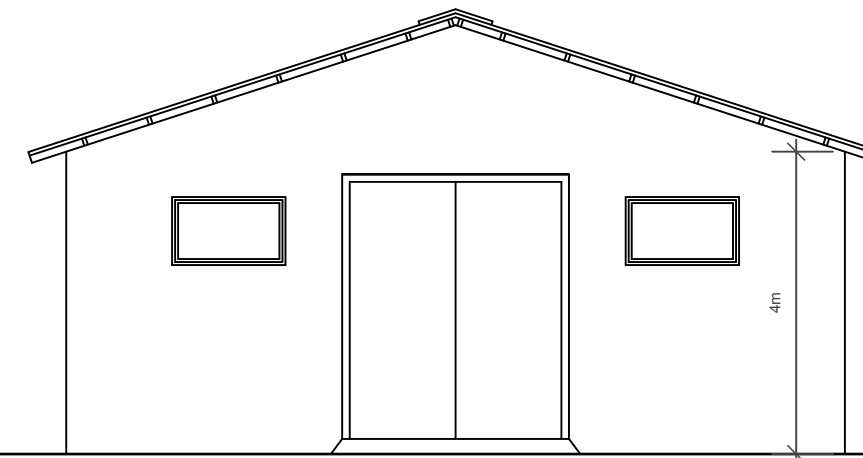
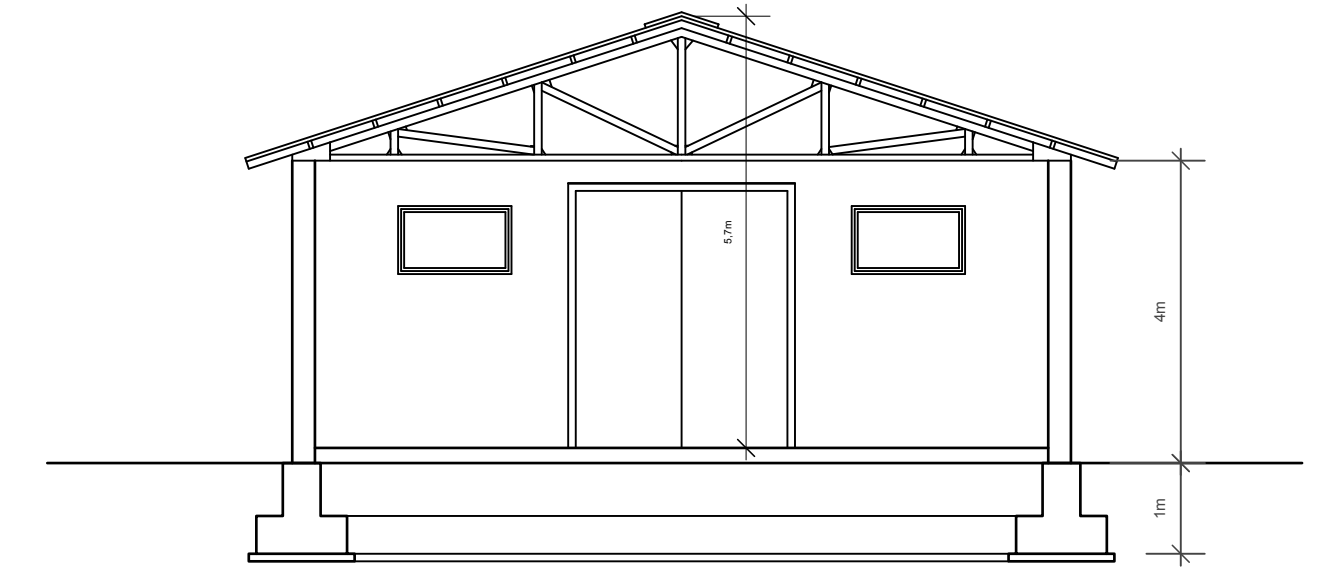


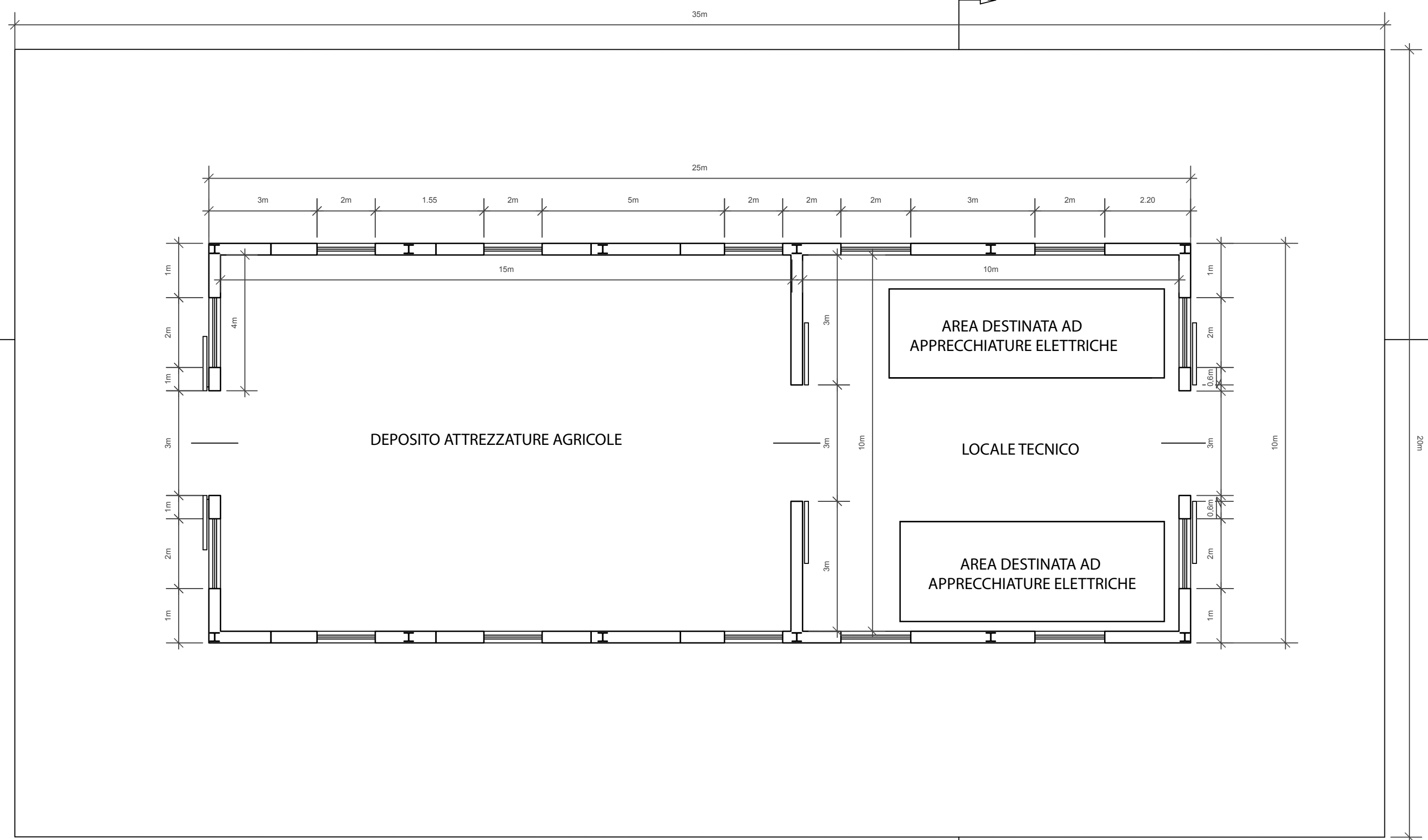
Prospetto laterale



Prospetto frontale

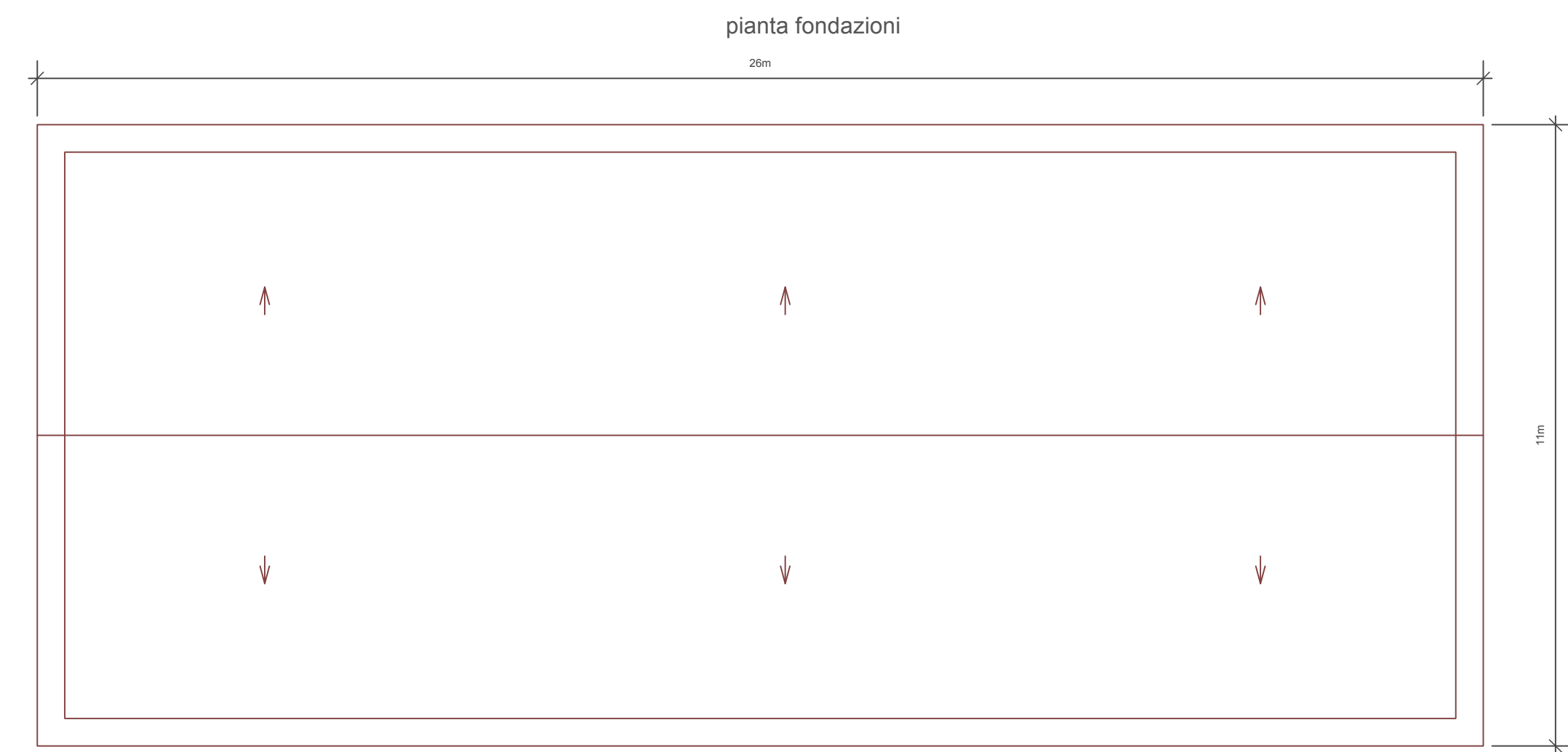


Sezione trasversale

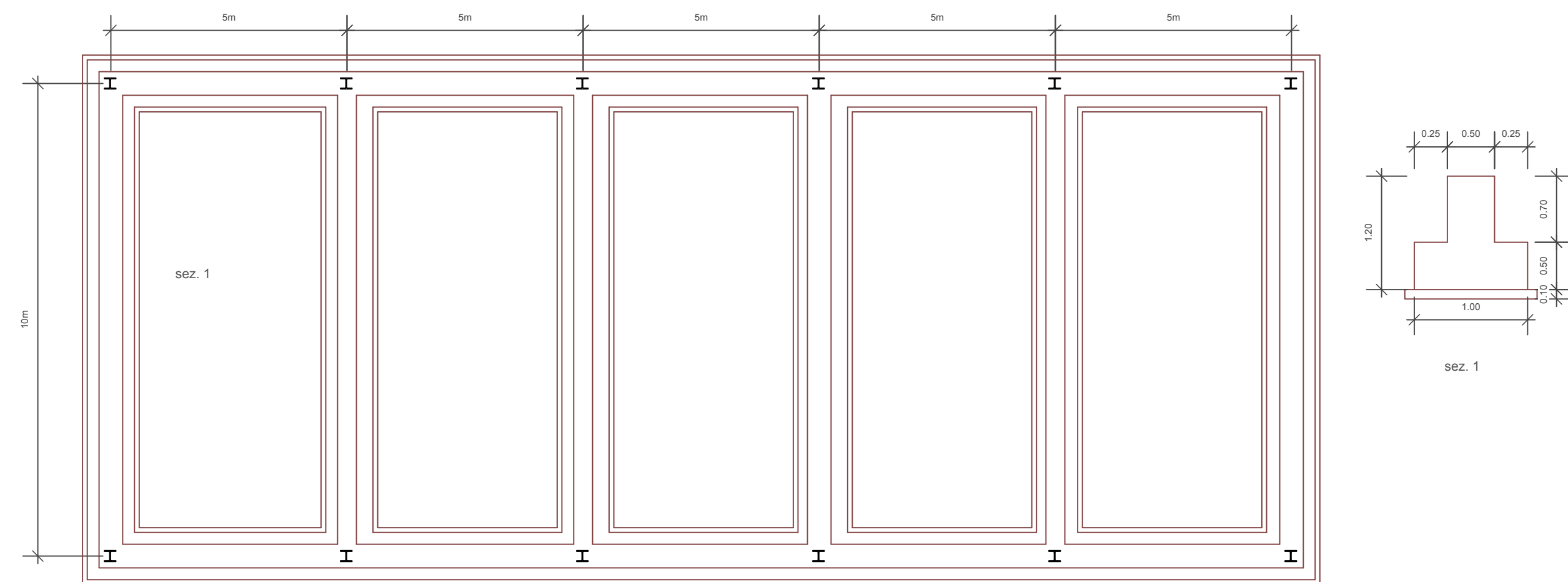


Pianta

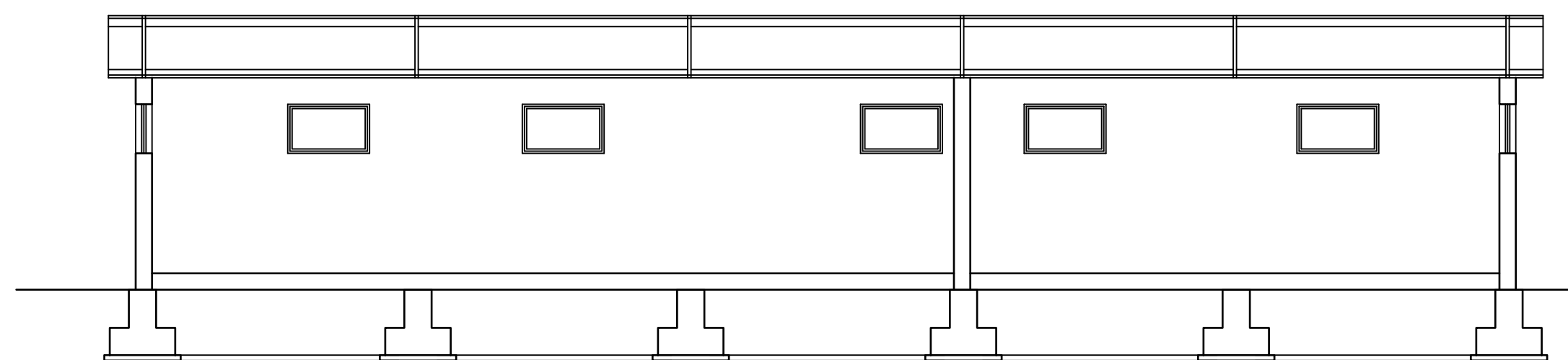
Pianta



pianta fondazioni



sez. 1



Sezione longitudinale

REGIONE: SICILIA		PROVINCIA: PALERMO			
COMUNE: CIMINNA, MEZZOJUSO, VILLAFRATI		LOCALITA': C/da Buffa, C/da Serre, C/da Feotto			
TIPO PROGETTO: PD		OGGETTO: Progetto per la realizzazione di un impianto agrovoltaiico denominato 'Agrovoltaiico Ciminna' per la produzione di energia elettrica con una potenza installata di 58 MW, potenza di immissione di 54 MW e potenza del sistema di accumulo di 10 MW, per la produzione agricola di beni e servizi oltre alle opere connesse e alle infrastrutture indispensabili nelle aree identificate nei comuni di Villafraati (PA), Mezzojuso (PA) e Ciminna (PA)			
TAVOLAN: EL01.045		IMPIANTO: AGROVOLTAICO CIMINNA		SCALA: _____	
ELABORATO: Architettonico capannone agricole locale tecnico		RESPONSABILE: _____		COD. DOC. _____	
PROPOSTANTE: FRI-EL SUN		RESPONSABILE: _____		APPROVATO DA: _____	
PROGETTISTA:		DIRETTORE TECNICO: ARCH. FRANCESCO LAUDICINA		REDATTO DA: _____	
REV. 0		DATA		DESCRIZIONE	
REV. 1		DATA		DESCRIZIONE	
REV. 2		DATA		DESCRIZIONE	
REV. 3		DATA		DESCRIZIONE	
IL PRESENTE DISEGNO E' DI NOSTRA PROPRIETA' ED E' SOTTO LA PROTEZIONE DELLA LEGGE SULLA PROPRIETA' LETTERARIA. NE E' QUINDI VIETATA PER QUALSIASI MOTIVO LA RIPRODUZIONE E CONSEGNA A TERZI.					