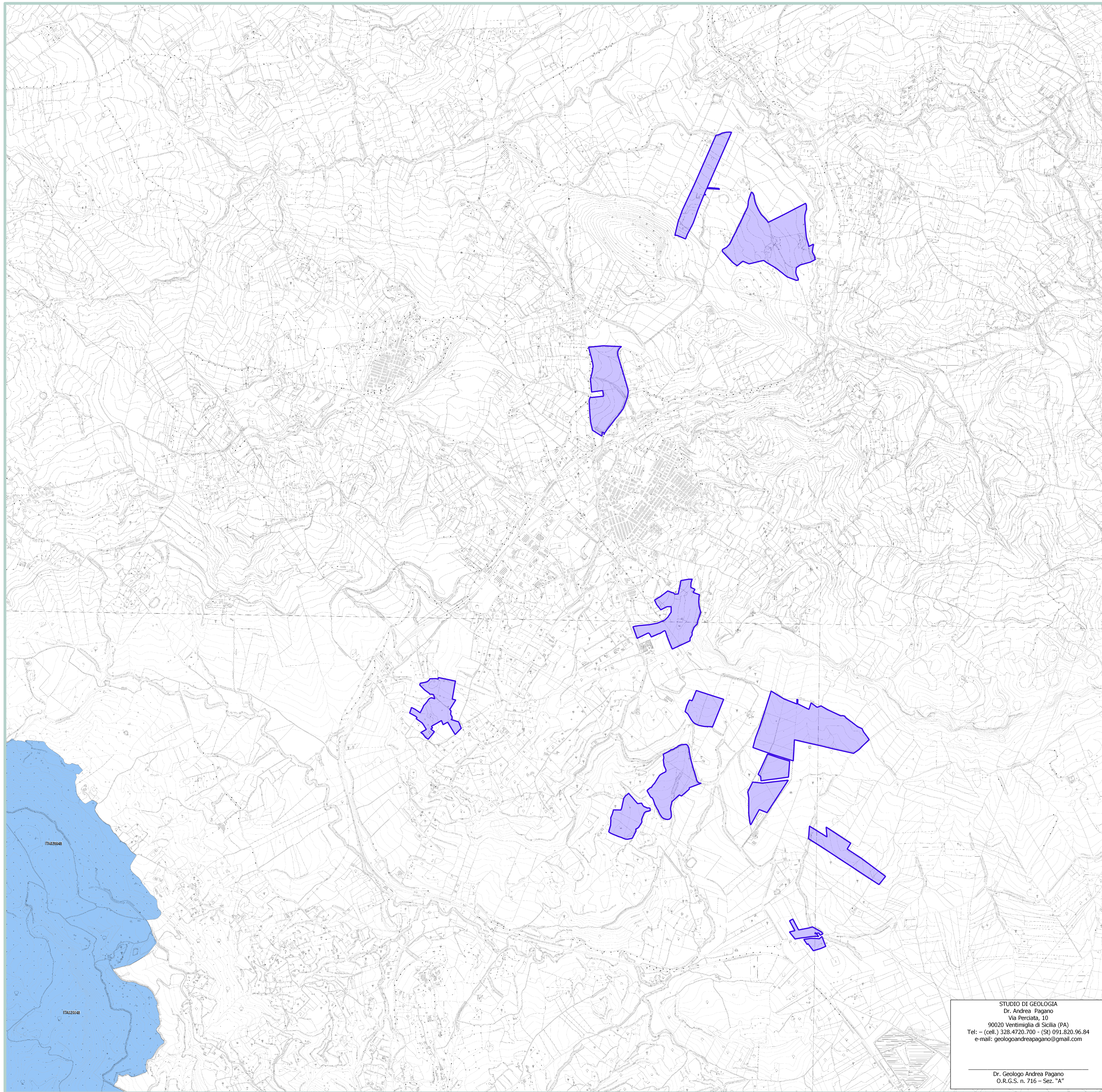


CARTA ZONA PROTEZIONE SPECIALE Z.P.S.

SCALA 1:10000

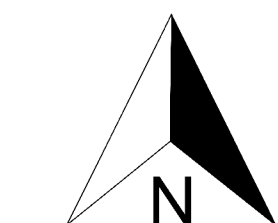
"CAMPI FOTOVOLTAICO "PRJ-01 CIMINNA"

cartografia di base Carta Tecnica Regionale (CTR) in scala 1:10.000 versione A.T.A. 2012-2013



STUDIO DI GEOLOGIA
Dr. Andrea Pagano
Via Perciata, 10
90020 Ventimiglia di Sicilia (PA)
Tel: - (cell.) 328-4720.700 - (SO) 091.820.96.84
e-mail: geologandrapagano@gmail.com

Dr. Geologo Andrea Pagano
O.R.G.S. n. 716 - Sez. "A"



LEGENDA

- Campi fotovoltaico PRJ-01 CIMINNA
- ZONA PROTEZIONE SPECIALE Z.P.S.

REGIONE: SICILIA	PROVINCIA: PALERMO
COMUNE: CIMINNA, MEZZOJUSO, VILLAFRATI	LOCALITÀ: C/da Buffa, C/da Serre, C/da Feotto
PD	OGGETTO: Progetto per la realizzazione di un impianto agrovoltaico denominato "Agrovoltaico Ciminna" per la produzione di energia elettrica con una potenza installata di 88 MW, potenza di immissione di 54 MW e potenza del sistema di accumulo di 10 MW, per la produzione agricola di beni e servizi oltre alle opere connesse e alle infrastrutture indispensabili nelle aree identificate nei comuni di Villafrați (PA), Mezzojuso (PA) e Ciminna (PA).
EL01.05	TITOLO: AGROVOLTAICO CIMINNA DESCRIZIONE: Carta zona protezione speciale
FRI-EL SUN	RESPONSABILE: Timbro e Firma APPROVATO DA: Timbro e Firma
SUPER CORP	DIRETTORE TECNICO ARCH. FRANCESCO LAURICINA REALIZZATO DA: Timbro e Firma
REV. DATA MODIFICATO DESCRIZIONE	0 1 2 3

IL PRESENTE DISEGNO È DI PROPRIETÀ E' SOTTO LA PROTEZIONE DELLE LEGGI SULLA PROPRIETÀ INDUSTRIALE. NE È QUOROVVERA PER QUALSIASI RIPRODUZIONE E CONSUMO A TERZI.