










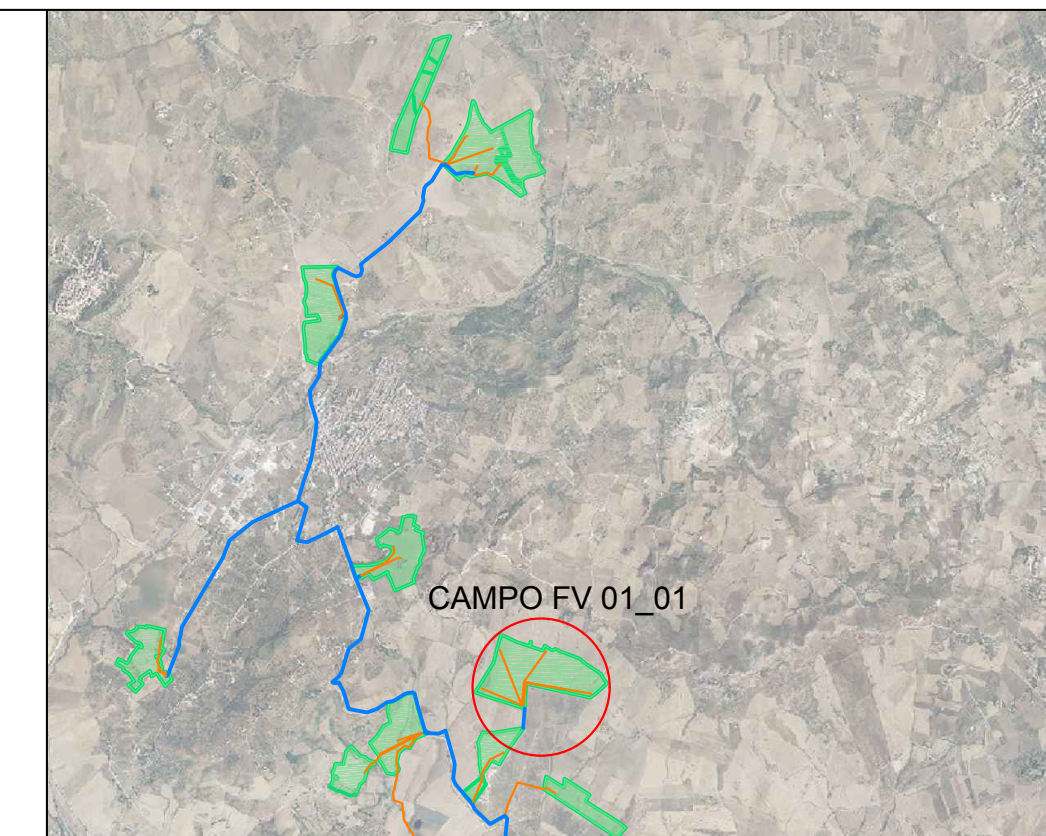



**LEGENDA**

-  AREA RICADENTE IN VINCOLO
-  AREA DESTINATA A MITIGAZIONE AMBIENTALE ERBACEA
-  CONFINE LAND
-  FASCIA DI MITIGAZIONE AMBIENTALE ARBOREA
-  UNITA' DI CONVERSIONE 
-  CABINA DI SEZIONAMENTO 
-  CAPANNONE AGRICOL 
-  CAVIDOTTI DI COLLEGAMENTO SOTTOCAMPI

**LAYOUT CAMPO 01**



					
REGIONE: SICILIA		PROVINCIA: PALERMO			
COMUNE: CIMINNA, MEZZOJUSO, VILAFRATI		LOCALITA': C/da Buffa, C/da Serre, C/da Feotto			
TIPO PROGETTO: <b>PD</b>		OGGETTO: Progetto per la realizzazione di un impianto agrovoltaco denominato 'Agrovoltaco Ciminna' per la produzione di energia elettrica con una potenza installata di 58 MW, potenza di immissione di 54 MW e potenza del sistema di accumulo di 10 MW, per la produzione agricola di beni e servizi oltre alle opere connesse e alle infrastrutture indispensabili nelle aree identificate nei comuni di Villafraati (PA), Mezzojuso (PA) e Ciminna (PA)			

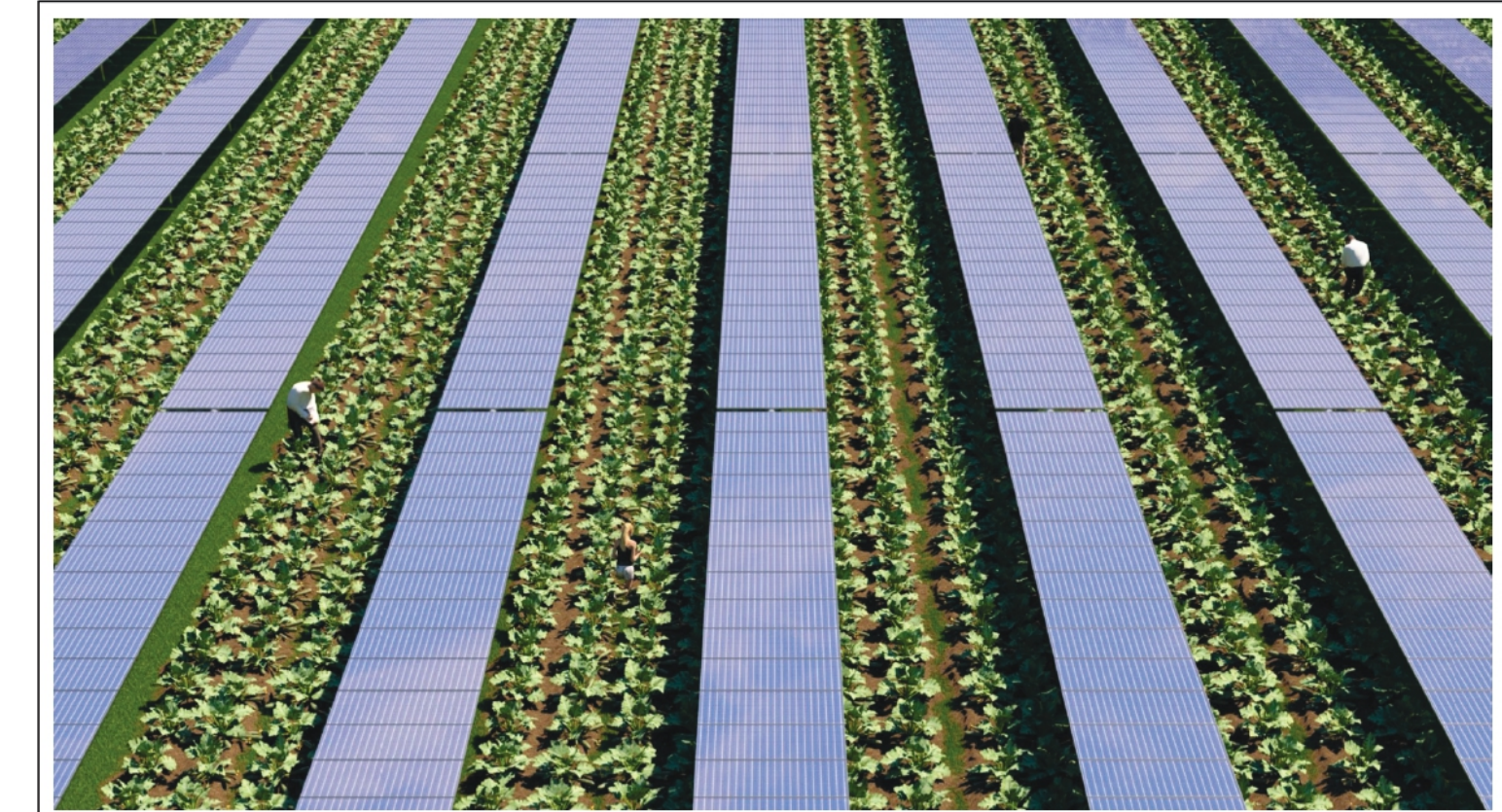



TAVOLA: <b>EL_062</b>	IMPIANTO: <b>AGROVOLTAICO CIMINNA</b>	1:2000	SCALA
ELABORATO: Layout campo 01		COD. DOC.	REV.
PROPONENTE: <b>FRI-ELSUN</b>	RESPONSABILE: <i>Timbro e Firma</i>	APPROVATO DA: <i>Timbro e Firma</i>	
PROGETTISTA: 	DIRETTORE TECNICO: ARCH: FRANCESCO LAUDICINA <i>Timbro e Firma</i>	REDATTO DA: <i>Timbro e Firma</i>	

REV.	DATA	REDATTO	DESCRIZIONE
0			
1			
2			
3			

IL PRESENTE DISEGNO E' DI NOSTRA PROPRIETA' ED E' SOTTO LA PROTEZIONE DELLA LEGGE SULLA PROPRIETA' LETTERARIA. NE E' QUINDI VIETATA PER QUALSIASI MOTIVO LA RIPRODUZIONE E CONSEGNA A TERZI.