








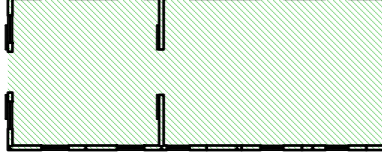

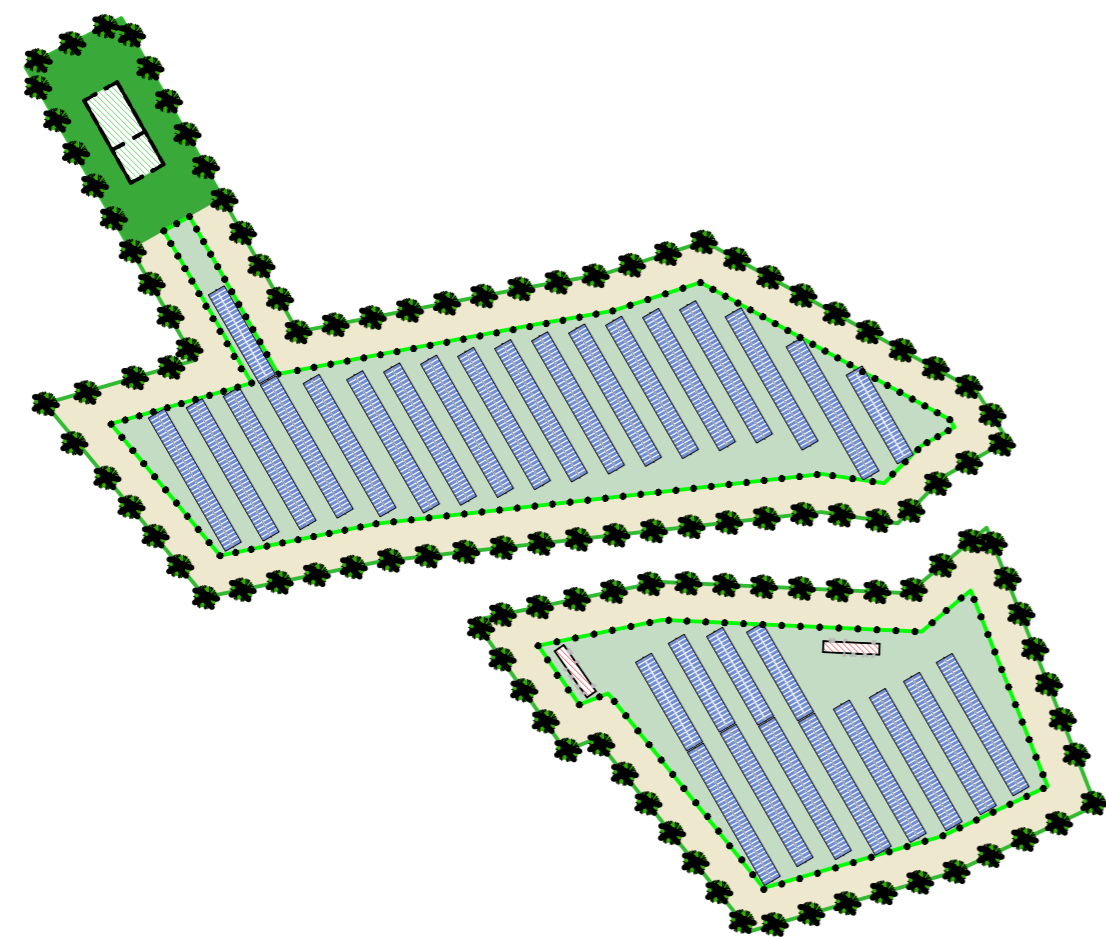


LEGENDA

-  AREA RICADENTE IN VINCOLO
-  AREA DESTINATA A MITIGAZIONE AMBIENTALE ERBACEA
-  CONFINE LAND
-  FASCIA DI MITIGAZIONE AMBIENTALE ARBOREA
-  UNITA' DI CONVERSIONE 
-  CABINA DI SEZIONAMENTO 
-  CAPANNONE AGRICOL 
-  CAVIDOTTI DI COLLEGAMENTO SOTTOCAMPI

LAYOUT CAMPO 06 - 07



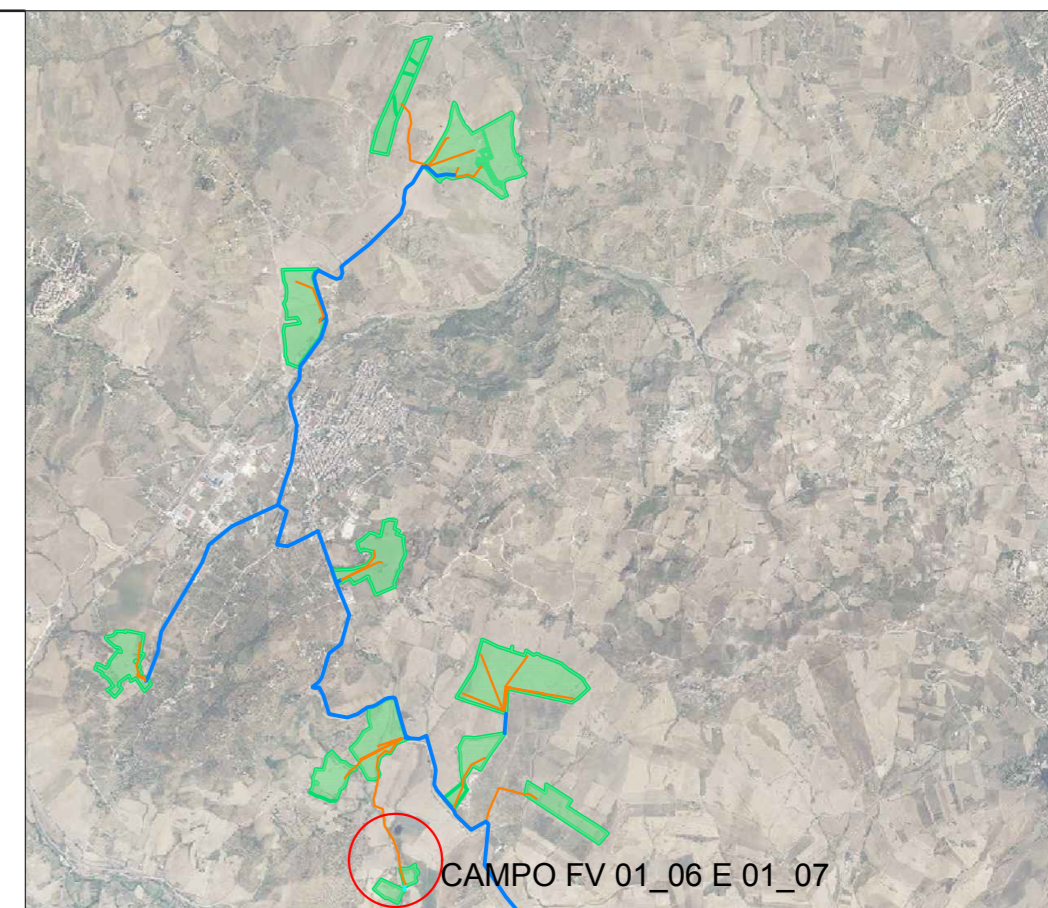
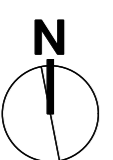
CAMPO FV 01_07
403.68 kW

LAND_01T
1.0909 Ha

LAND_01U
0.6874 Ha

CAMPO FV 01_06
821.28 kW

LAND_01S
1.0074 Ha



REGIONE: SICILIA PROVINCIA: PALERMO
 COMUNI: CIMINNA, MEZZOJUSO, VILAFRATI LOCALITA': C/da Buffa, C/da Serre, C/da Feotto

TIPO PROGETTO: **PD** OGGETTO: Progetto per la realizzazione di un impianto agrovoltaiico denominato 'Agrovoltaiico Ciminna' per la produzione di energia elettrica con una potenza installata di 58 MW, potenza di immissione di 54 MW e potenza del sistema di accumulo di 10 MW, per la produzione agricola di beni e servizi oltre alle opere connesse e alle infrastrutture indispensabili nelle aree identificate nei comuni di Villafrati (PA), Mezzojuso (PA) e Ciminna (PA)

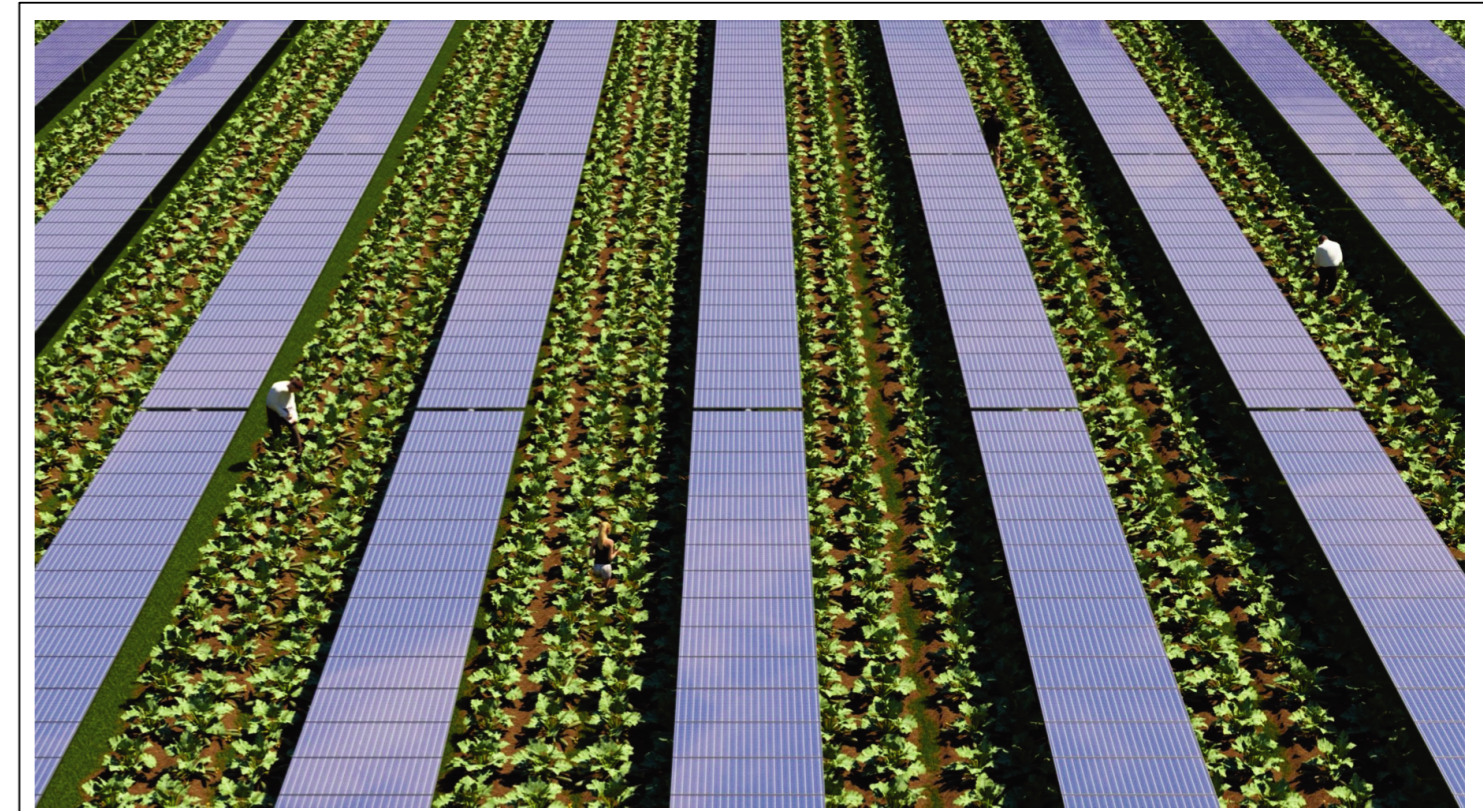


TAVOLA N.: **EL01.066** IMPIANTO: **AGROVOLTAICO CIMINNA** 1:2000 SCALA
 ELABORATO: **Layout campo 06 e 07** COD. DOC. REV.

PROPONENTE: **FRI-EL SUN** RESPONSABILE: *Timbro e Firma* APPROVATO DA: *Timbro e Firma*

PROGETTISTA: **SUPER CORP** DIRETTORE TECNICO: ARCH: FRANCESCO LAUDICINA REDATTO DA: *Timbro e Firma*

REV.	DATA	REDATTO	DESCRIZIONE
0			
1			
2			
3			

IL PRESENTE DISEGNO E' DI NOSTRA PROPRIETA' ED E' SOTTO LA PROTEZIONE DELLA LEGGE SULLA PROPRIETA' LETTERARIA. NE E' QUINDI VIETATA PER QUALSIASI MOTIVO LA RIPRODUZIONE E CONSEGNA A TERZI.