








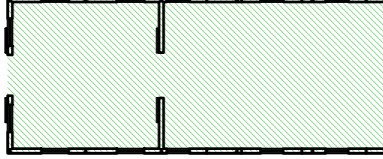
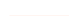
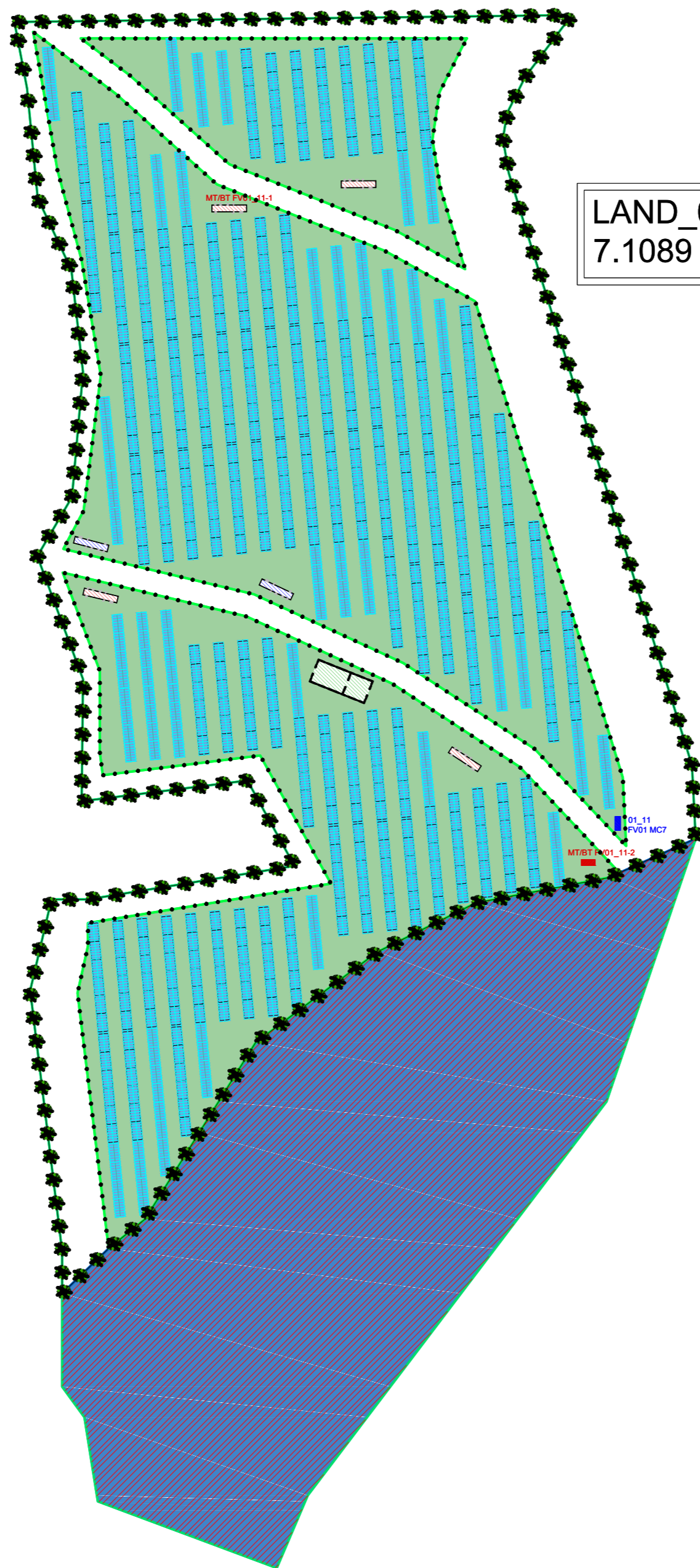


# LEGENDA

-  AREA RICADENTE IN VINCOLO
-  AREA DESTINATA A MITIGAZIONE AMBIENTALE ERBACEA
-  CONFINE LAND
-  FASCIA DI MITIGAZIONE AMBIENTALE ARBOREA
-  UNITA' DI CONVERSIONE 
-  CABINA DI SEZIONAMENTO 
-  CAPANNONE AGRICOL 
-  CAVIDOTTI DI COLLEGAMENTO SOTTOCAMPI

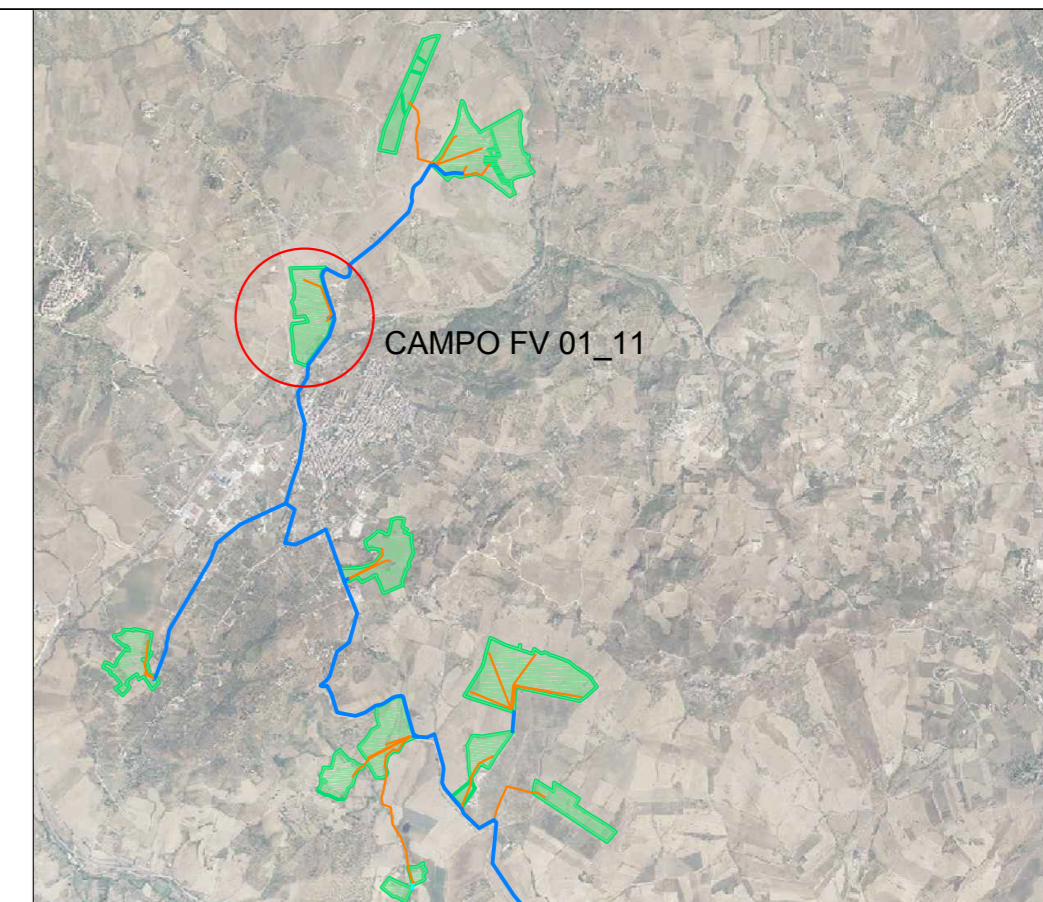
## LAYOUT CAMPO 11



LAND\_01G  
7.1089 Ha

CAMPO FV 01\_11  
5609.76 kW

LAND\_01I  
6.3982 Ha



REGIONE: <b>SICILIA</b>	PROVINCIA: <b>PALERMO</b>
COMUNI: <b>CIMINNA, MEZZOJUSO, VILAFRATI</b>	LOCALITA': <b>C/da Buffa, C/da Serre, C/da Feotto</b>

TIPO PROGETTO: <b>PD</b>	OGGETTO: Progetto per la realizzazione di un impianto agrovoltico denominato 'Agrovoltico Ciminna' per la produzione di energia elettrica con una potenza installata di 58 MW, potenza di immissione di 54 MW e potenza del sistema di accumulo di 10 MW, per la produzione agricola di beni e servizi oltre alle opere connesse e alle infrastrutture indispensabili nelle aree identificate nei comuni di Villafrati (PA), Mezzojuso (PA) e Ciminna (PA)
-----------------------------	--

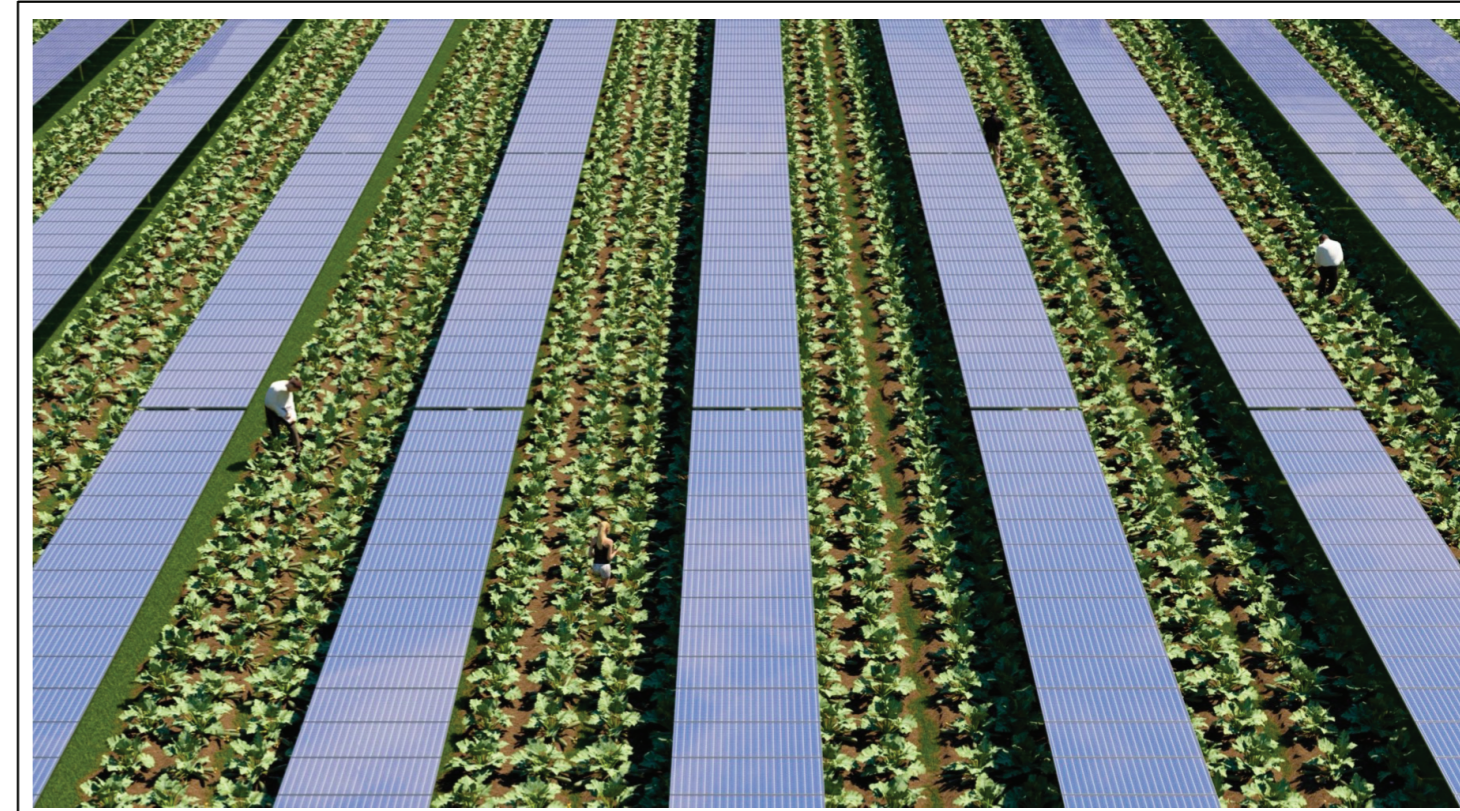


TAVOLA N: <b>EL01.069</b>	IMPIANTO: <b>AGROVOLTAICO CIMINNA</b>	SCALA: <b>1:2000</b>
ELABORATO: Layout campo 11	COORDINATORE: _____	REVISIONI: REV. _____

PROPONENTE: <b>FRI-ELSUN</b>	RESPONSABILE: <i>Timbro e Firma</i>	APPROVATO DA: <i>Timbro e Firma</i>
---------------------------------	--	--

PROGETTISTA: <b>SUPER CORP</b>	DIRETTORE TECNICO: ARCH: FRANCESCO LAUDICINA <i>Timbro e Firma</i>	REDATTO DA: <i>Timbro e Firma</i>
-----------------------------------	---	--------------------------------------

REV.	DATA	REDATTO	DESCRIZIONE
0			
1			
2			
3			

IL PRESENTE DISEGNO E' DI NOSTRA PROPRIETA' ED E' SOTTO LA PROTEZIONE DELLA LEGGE SULLA PROPRIETA' LETTERARIA, NE E' QUINDI VIETATA PER QUALSIASI MOTIVO LA RIPRODUZIONE E CONSEGNA A TERZI.