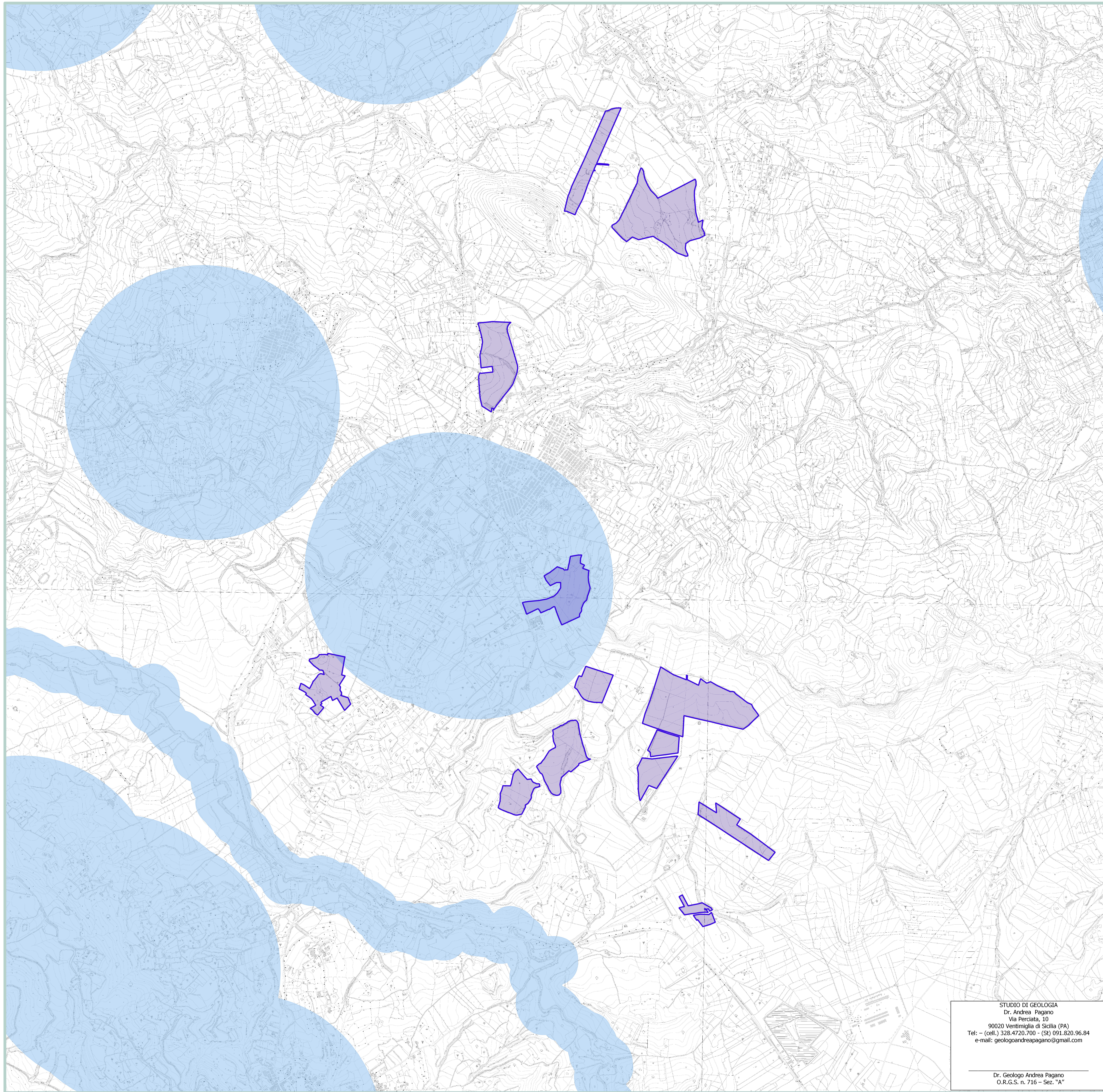


CARTA DELLE AREE DI PROTEZIONE ACQUIFERO SOTTERRANEO E FASCE DI RISPETTO FLUVIALE
 SCALA 1:10000

"CAMPI FOTOVOLTAICO "PRJ-01 CIMINNA"

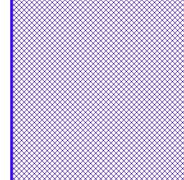
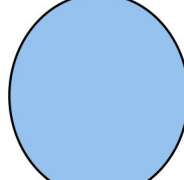

cartografia di base Carta Tecnica Regionale (CTR) in scala 1:10.000 versione A.T.A. 2012-2013






STUDIO DI GEOLOGIA
 Dr. Andrea Pagano
 Via Percata, 10
 90020 Ventimiglia di Sicilia (PA)
 Tel: - (cell.) 328.4720.700 - (SU) 091.820.96.84
 e-mail: geologoandrepagano@gmail.com

Dr. Geologo Andrea Pagano
 O.R.G.S. n. 716 - Sez. "A"

LEGENDA

-  Campi fotovoltaico PRJ-01 Ciminna
-  Area protezione acquifero sotterraneo
-  Fascia rispetto fluviale reticolo idrografico principale

Piano di Gestione del Distretto
 Idrografico della Sicilia
 di cui all'art. 117 del D.lgs. 3 Aprile 2006 n 152

					
REGIONE: SICILIA		PROVINCIA: PALERMO			
COMUNE: CIMINNA, MEZZOJUSO, VILLAFRATI		LOCALITA': C/da Buffa, C/da Serre, C/da Feotto			
PROGETTO: PD		OGGETTO: Progetto per la realizzazione di un impianto agrovoltaico denominato "Agrovoltaico Ciminna" per la produzione di energia elettrica con una potenza installata di 88 MW, potenza di immissione di 54 MW e potenza del sistema di accumulo di 10 MW, per la produzione agricola di beni e servizi oltre alle opere connesse e alle infrastrutture indispensabili nelle aree identificate nei comuni di Villafra (PA), Mezzojuso (PA) e Ciminna (PA).			
					
TAGLIA: EL01.07		SERVIZIO: AGROVOLTAICO CIMINNA		SCALA: 1:10.000	
PRODOTTORE: FRI-EL SUN		RESPONSABILE: Timbro e Firma		APPROVATO DA: Timbro e Firma	
PROGETTORE: 		DIRETTORE TECNICO ARCH. FRANCESCO LAUSDICINA		REDAZIONE: Timbro e Firma	
REV.	DATA	MODIFICATO	DESCRIZIONE		
0					
1					
2					
3					

IL PRESENTE DISEGNO E' D'INTELLA PROPRIETA' DI FRI E' SOTTO LA PROTEZIONE DELLA LEGGE SULLA PROPRIETA' LETTERARIA, NE' E' QUOROVISIBILE PER QUALSIASI RIPRODUZIONE E CONSEGNA A TERZI.