









LEGENDA

-  AREA RICADENTE IN VINCOLO
-  AREA DESTINATA A MITIGAZIONE AMBIENTALE ERBACEA
-  CONFINE LAND
-  FASCIA DI MITIGAZIONE AMBIENTALE ARBOREA
-  UNITA' DI CONVERSIONE
-  CABINA DI SEZIONAMENTO
-  CAPANNONE AGRICOL
-  CAVIDOTTI DI COLLEGAMENTO SOTTOCAMPI

LAYOUT CAMPO 12

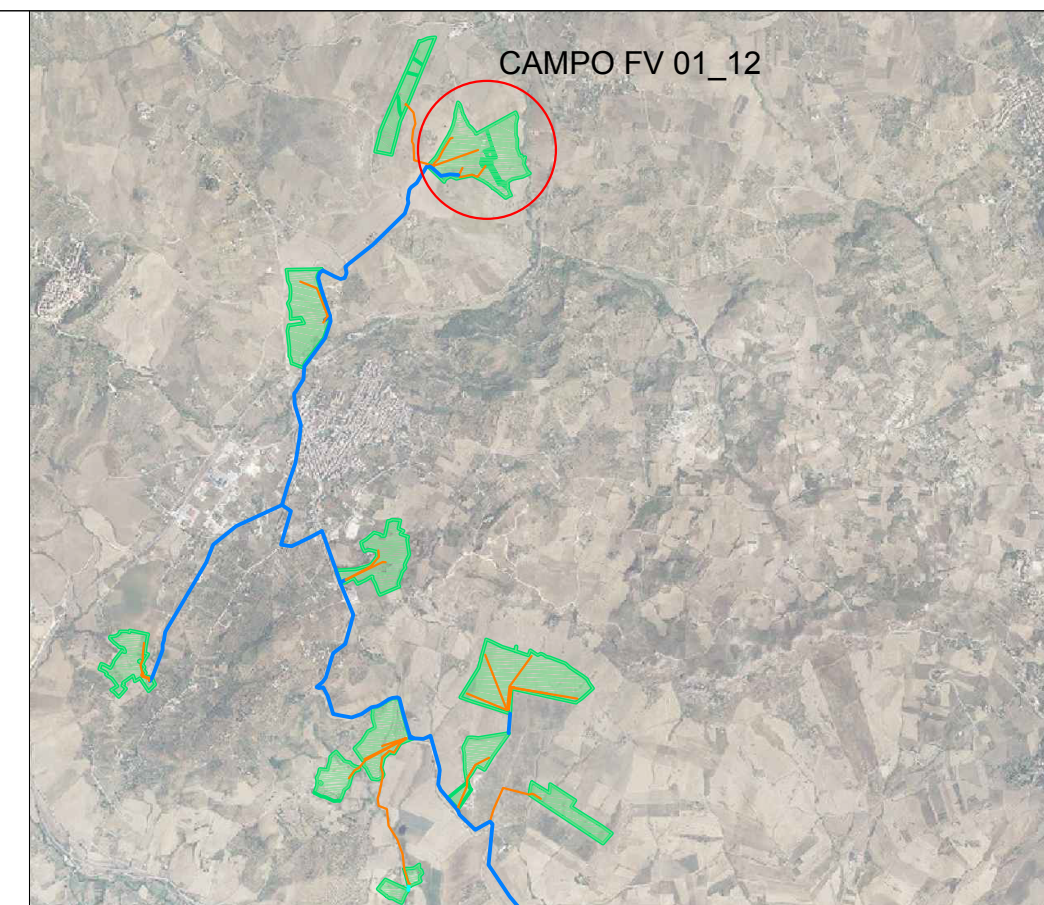
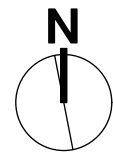
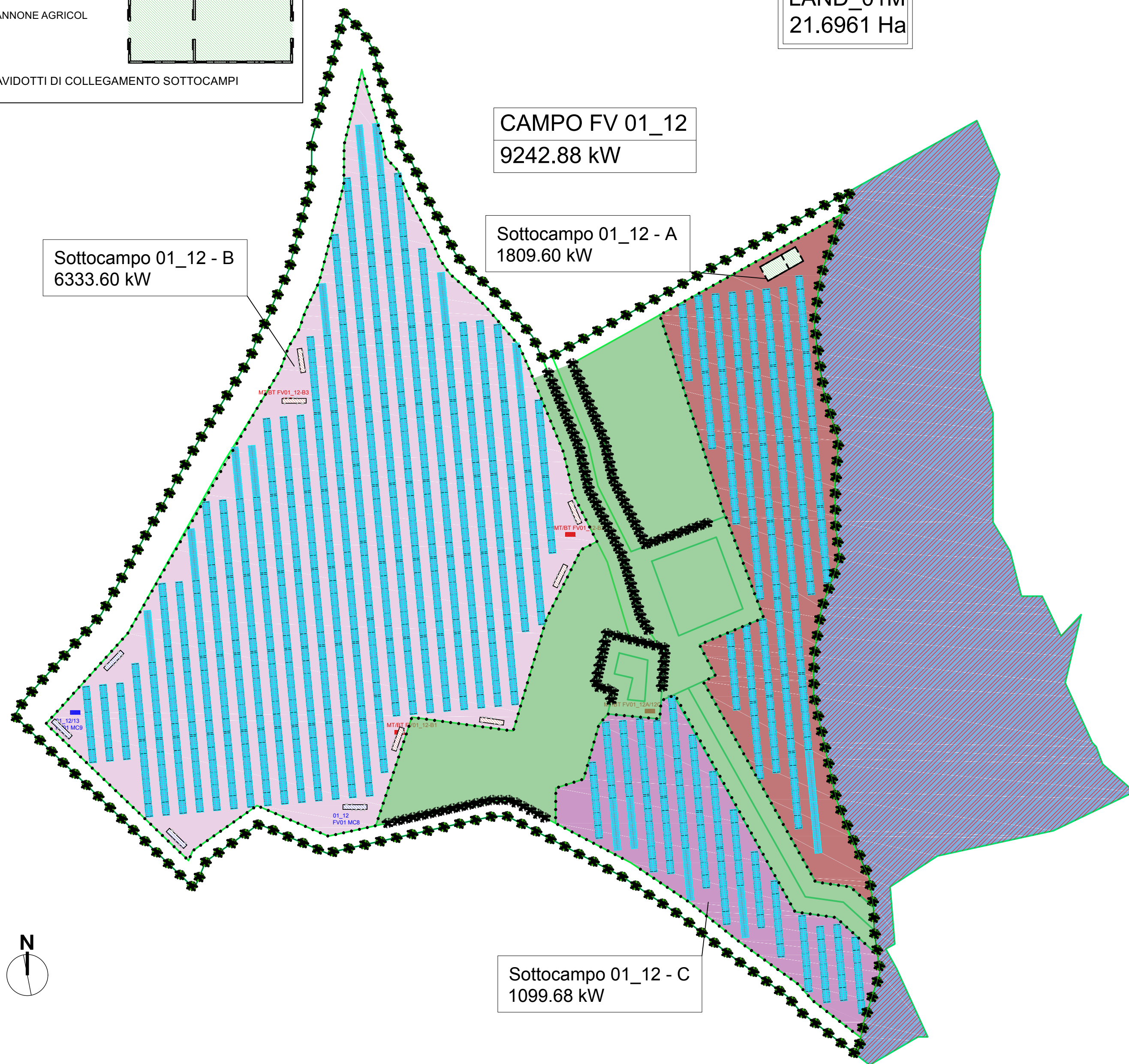
LAND_01M
21.6961 Ha

CAMPO FV 01_12
9242.88 kW

Sottocampo 01_12 - A
1809.60 kW

Sottocampo 01_12 - B
6333.60 kW

Sottocampo 01_12 - C
1099.68 kW



REGIONE: SICILIA	PROVINCIA: PALERMO
COMUNI: CIMINNA, MEZZOJUSO, VILAFRATI	LOCALITA': C/da Buffa, C/da Serre, C/da Feotto

TIPO PROGETTO: PD	OGGETTO: Progetto per la realizzazione di un impianto agrovoltaico denominato 'Agrovoltaico Ciminna' per la produzione di energia elettrica con una potenza installata di 58 MW, potenza di immissione di 54 MW e potenza del sistema di accumulo di 10 MW, per la produzione agricola di beni e servizi oltre alle opere connesse e alle infrastrutture indispensabili nelle aree identificate nei comuni di Villafrati (PA), Mezzojuso (PA) e Ciminna (PA)
-----------------------------	--



TAVOLA N.: EL01.070	IMPIANTO: AGROVOLTAICO CIMINNA	1:2000	SCALA
ELABORATO: Layout campo 12		COD. DOC.	REV.

PROPONENTE: FRI-ELSUN	RESPONSABILE: <i>Timbro e Firma</i>	APPROVATO DA: <i>Timbro e Firma</i>
---------------------------------	--	--

PROGETTISTA: SUPER CORP	DIRETTORE TECNICO: ARCH: FRANCESCO LAUDICINA <i>Timbro e Firma</i>	REDATTO DA: <i>Timbro e Firma</i>
-----------------------------------	---	--------------------------------------

REV.	DATA	REDATTO	DESCRIZIONE
0			
1			
2			
3			

IL PRESENTE DISEGNO E' DI NOSTRA PROPRIETA' ED E' SOTTO LA PROTEZIONE DELLA LEGGE SULLA PROPRIETA' LETTERARIA. NE E' QUINDI VIETATA PER QUALSIASI MOTIVO LA RIPRODUZIONE E CONSEGNA A TERZI.