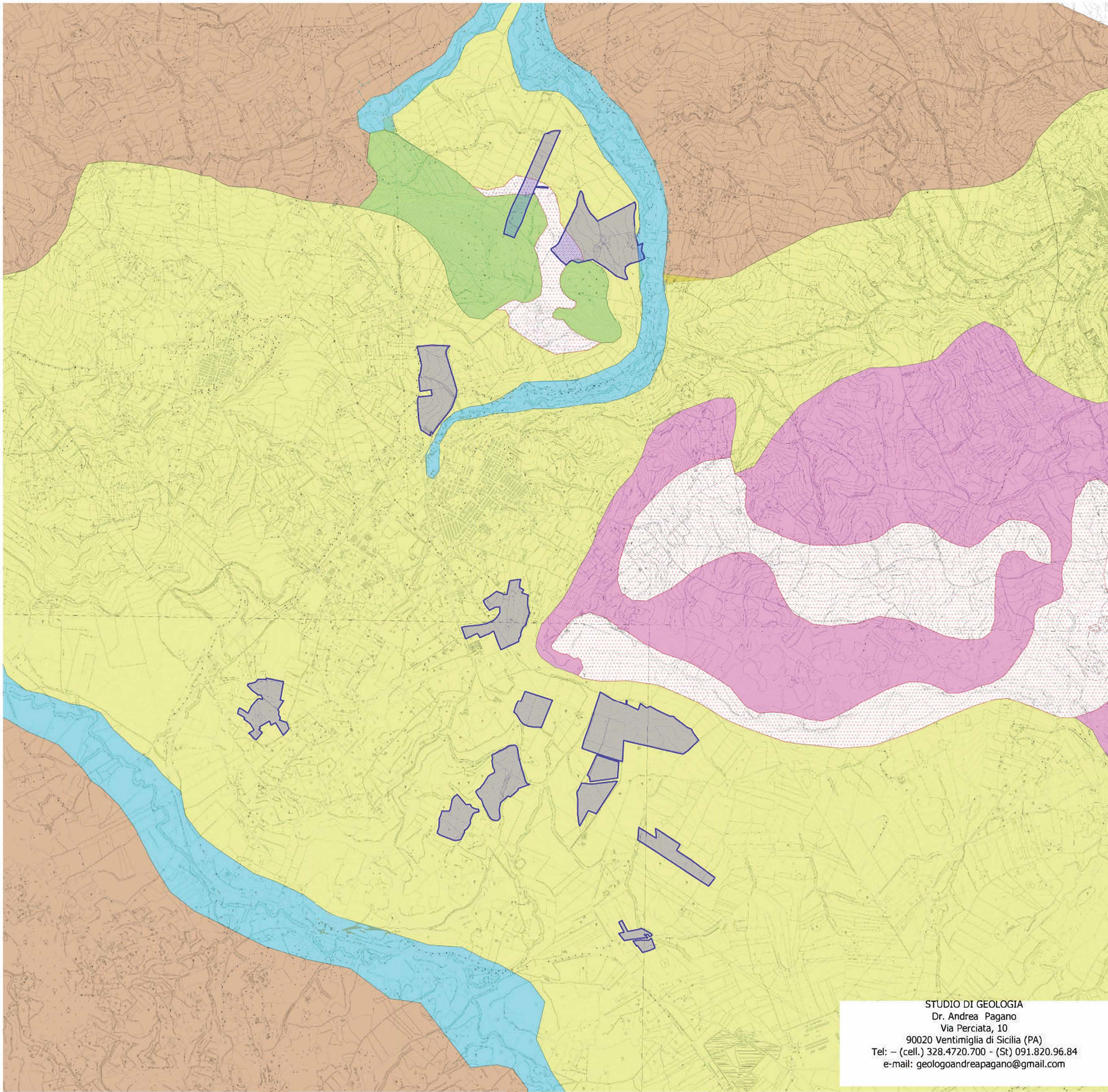









CARTA IDROGEOLOGICA
con indicazione del grado di permeabilità

SCALA 1:10000
"CAMPI FOTOVOLTAICO "PRJ-01 CIMINNA"



STUDIO DI GEOLOGIA
Dr. Andrea Pagano
Via Perciata, 10
90020 Ventimiglia di Sicilia (PA)
Tel: - (cell.) 328.4720.700 - (St.) 091.820.96.84
e-mail: geologoandrepagano@gmail.com

LEGENDA

-  Campi fotovoltaico PRJ-01 Ciminna
-  Depositi alluvionali fluvio lacustri - terreni sciolti a matrice sabbio arenacea - Permeabilità primaria alta per fessurazione
-  Coltre detritica - materiale rimaneggiato/risedimentato - terreni sciolti a matrice sabbio-limo argillosa - Permeabilità primaria medio alta per fessurazione
-  Gessi e gessi seleniti, gessareniti - marne gessose, gezzareniti e cristalli di gessi selenitici - Permeabilità secondaria alta per fenomeni di fratturazione e successivo carsismo
-  Argille sabbiose della F.ne Terravecchia - argille sabbio limose con intercalazioni conglomeratiche - Permeabilità primaria bassa per porosità nella loro componente argillo-limo sabbiosa, alta permeabilità secondaria per fessurazione nella loro componente arenacea_conglomeratica
-  Argille e argilliti con intercalazioni arenacee del flysch Numidico - Permeabilità primaria bassa per porosità nella loro componente argillosa_argillitica, alta permeabilità secondaria per fessurazione nella loro componente arenaceo quarzarenitica
-  Calcarei e calcari marnosi - Permeabilità secondaria alta, per stratificazione, fessurazione e successivo carsismo.



REGIONE SICILIA	PROVINCIA PALERMO
CITTA' CIMINNA, MEZZOJUSO, VILLAFRATI	LOCALITA' C/da Buffa, C/da Serre, C/da Feolto

PROGETTO PD	OGGETTO Progetto per la realizzazione di un impianto agrovoltaico denominato "Agrovoltaico Ciminna" per la produzione di energia elettrica con una potenza installata di 50 MW, potenza di immissione di 54 MW e potenza del sistema di accumulo di 10 MW, per la produzione agricola di beni e servizi oltre alle opere connesse e alle infrastrutture indispensabili nelle aree identificate nei comuni di Villafra (PA), Mezzojuso (PA) e Ciminna (PA)
-----------------------	--



TITOLO: EL01.08	IMPIANTO: AGROVOLTAICO CIMINNA	SCALA: 1:10000
PROVINCIA: FRI-EL SUN	RESPONSABILE: Tirrito e Fima	APPROVATO DA: Tirrito e Fima
PROGETTA: SUPER CORP	DIRETTORE TECNICO: ARCE FRANCESCO LAUDICINA	REDATTO DA: Tirrito e Fima

REV.	DATA	ESITO	DESCRIZIONE
0			
1			
2			
3			

IL PRESENTI DISSEGNO E' SOGGETTO A TUTTI I DIRITTI RISERVATI. E' VIETATA LA RIPRODUZIONE, L'UTILIZZO, LA TRAMANDAZIONE E LA DIFFUSIONE IN QUALSIASI FORMA E MODO.