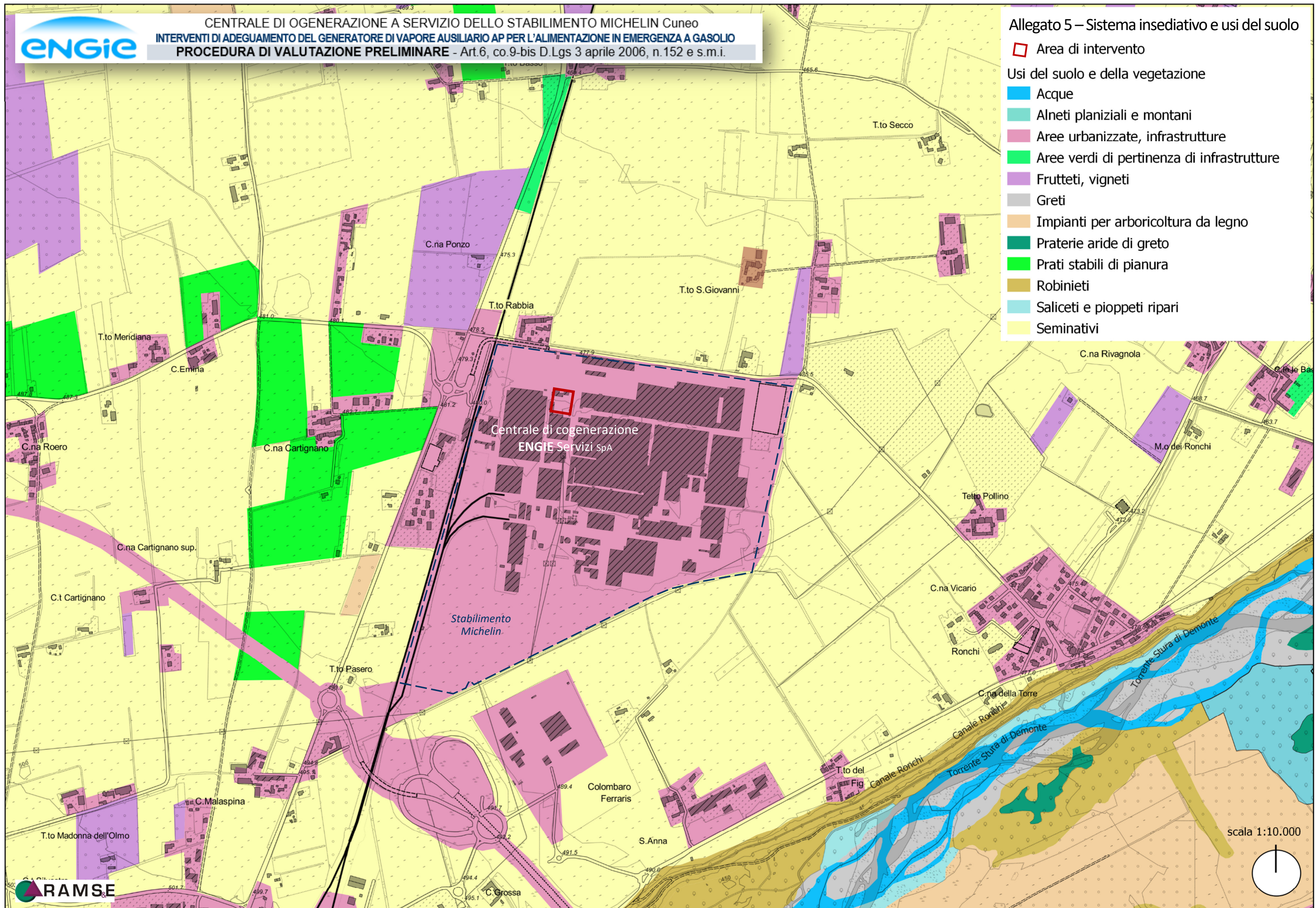


Area di intervento

Usi del suolo e della vegetazione

- Acque
- Areti pianiziali e montani
- Aree urbanizzate, infrastrutture
- Aree verdi di pertinenza di infrastrutture
- Frutteti, vigneti
- Greti
- Impianti per arboricoltura da legno
- Praterie aride di greto
- Prati stabili di pianura
- Robinieti
- Saliceti e pioppeti ripari
- Seminativi



scala 1:10.000

