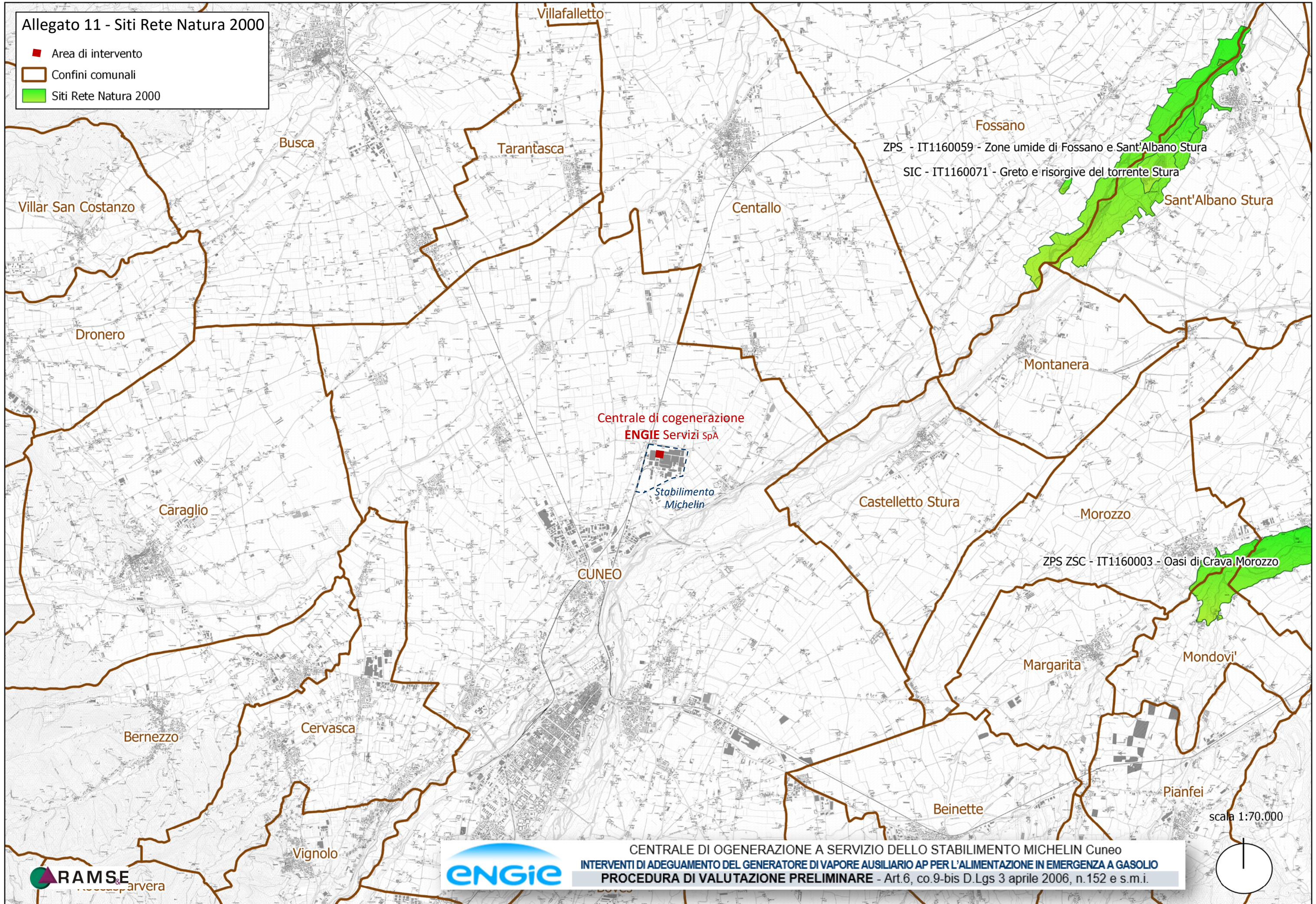


Allegato 11 - Siti Rete Natura 2000

- Area di intervento
- ▭ Confini comunali
- Siti Rete Natura 2000



Centrale di cogenerazione
ENGIE Servizi SpA

Stabilimento
Michelin

CUNEO

ZPS ZSC - IT1160003 - Oasi di Crava Morozzo

ZPS - IT1160059 - Zone umide di Fossano e Sant'Albano Stura

SIC - IT1160071 - Greto e risorgive del torrente Stura

scala 1:70.000



CENTRALE DI COGENERAZIONE A SERVIZIO DELLO STABILIMENTO MICHELIN Cuneo
INTERVENTI DI ADEGUAMENTO DEL GENERATORE DI VAPORE AUSILIARIO AP PER L'ALIMENTAZIONE IN EMERGENZA A GASOLIO
PROCEDURA DI VALUTAZIONE PRELIMINARE - Art.6, co.9-bis D.Lgs 3 aprile 2006, n.152 e s.m.i.

