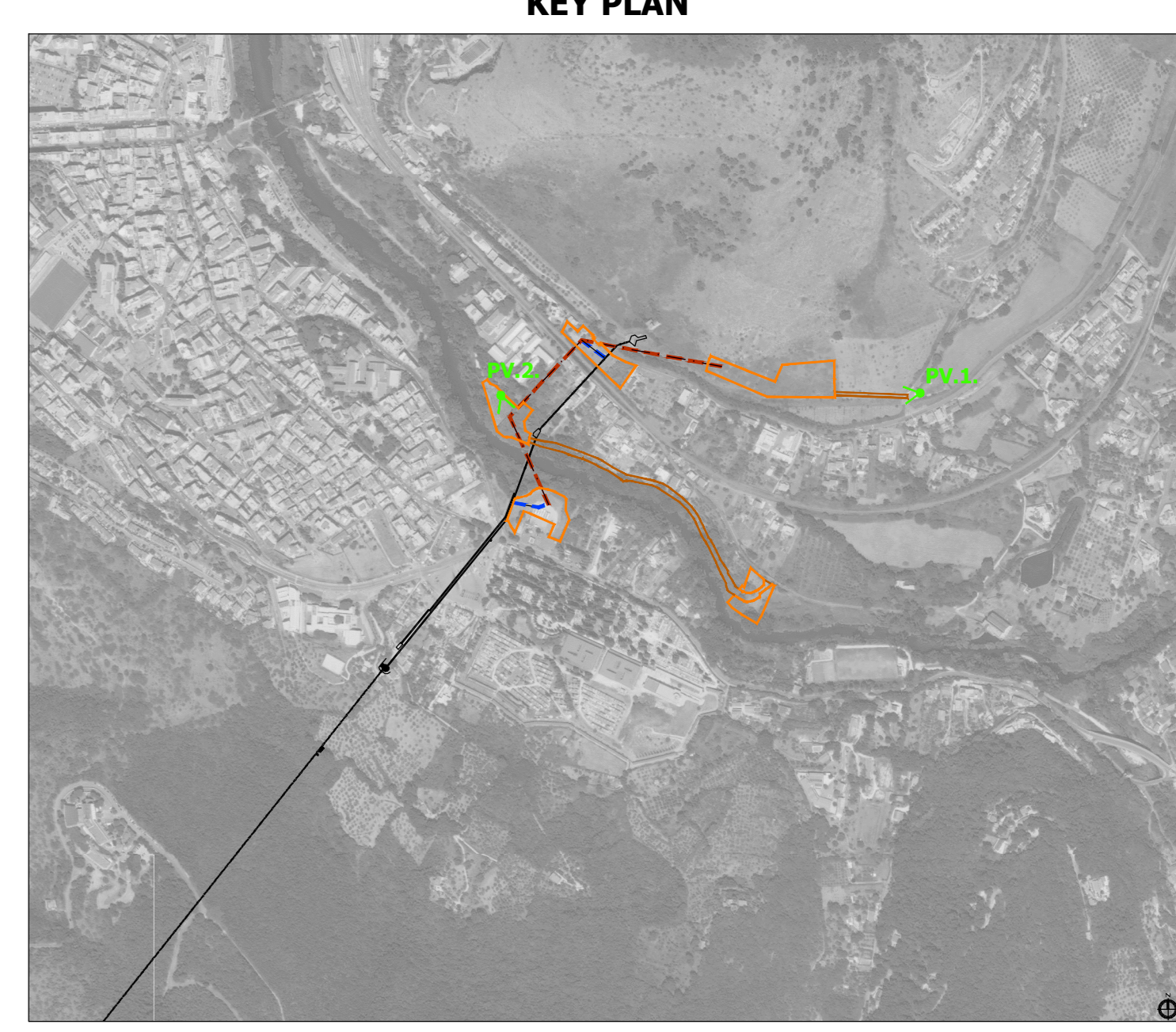


PV.1 - Ante Operam



PV.2 - Ante Operam



Legenda

OPERE ESISTENTI

— VIII Sifone esistente

OPERE DI PROGETTO

NUOVO VIII SIFONE

--- Tratto in microtunneling (11-13-14)

--- Tratto a cielo aperto da pz2 (12) e pz4 (15) a connessione VIII sifone esistente

AREE DI CANTIERE

□ Cantieri

□ Piste di cantiere

◀ Punto di ripresa fotografica

PV.n. Riferimento punto di ripresa

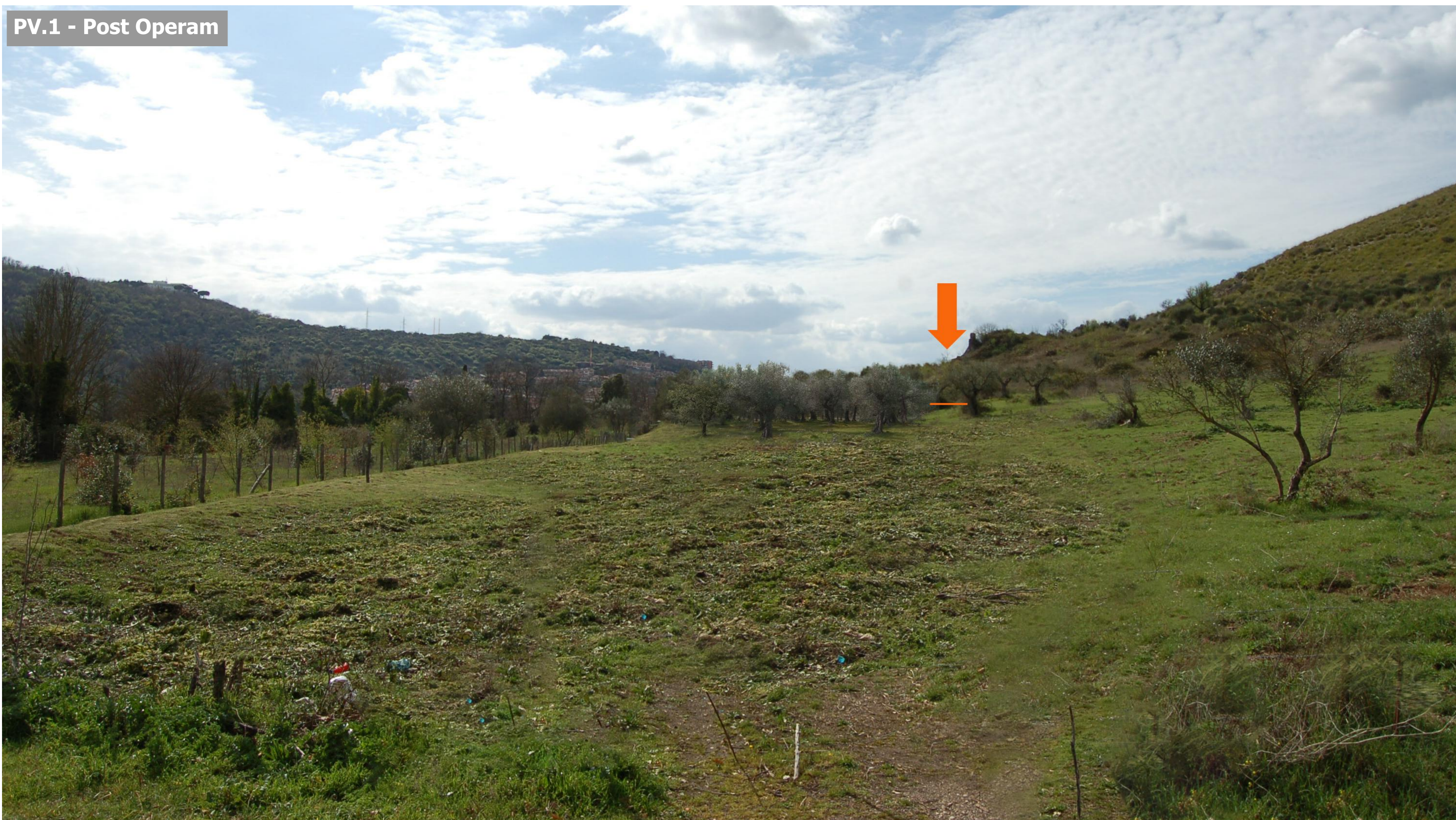
PV.1 - In fase di cantiere



PV.2 - In fase di cantiere



PV.1 - Post Operam



PV.2 - Post Operam



PRESIDENZA DEL CONSIGLIO DEI MINISTRI
MESSA IN SICUREZZA DEL SISTEMA
ACQUEDOTTISTICO DEL PESCHIERA PER
L'APPROVVIGIONAMENTO IDRICO
DI ROMA CAPITALE E DELL'AREA METROPOLITANA
IL COMMISSARIO STRAORDINARIO ING. PHD MASSIMO SESSA
SUB COMMISSARIO ING. MASSIMO PATERNOSTRO

aceq
ocquo
ACEA ATO 2 SPA

ingegneri e servizi

IL RESPONSABILE DEL PROCEDIMENTO
Ing. PhD Alessio Delle Site
SUPPORTO AL RESPONSABILE DEL PROCEDIMENTO
Dott. Av. Vittorio Cerretti
Sig.ra Claudia Iacobelli
Ing. Barbara Poggio

CONSULENTE
Ing. Giorgio Eramo

ELABORAZIONE
A258SIA DO37 1

COD. ATO2 AAM10121

DATA APRILE 2022 SCALA --

AGG. N.	DATA	NOTE	FIRMA
1	10/2022	Approvazione elaborati MIT e CSLLSP	
2			
3			
4			
5			
6			

Progetto di sicurezza e ammodernamento dell'approvvigionamento idrico della città metropolitana di Roma "Messa in sicurezza e ammodernamento del sistema idrico del Peschiera".
L.n.108/2021, ex DL n.77/2021 art. 44 allegato IV
CSP 03182/0692000

Sottoprogetto TRATTO CASA VALERIA - USCITA GALLERIA RIPOLI FASE 1
(con il finanziamento dell'Unione europea - Next Generation EU)

PROGETTO DI FATTIBILITA' TECNICA ED ECONOMICA

TEAM DI PROGETTAZIONE

CAPO PROGETTO
Ing. Angelo Marchetti
AGENTI AMBIENTALI
Ing. PhD Nicoletta Strocquolini

CONSULENTE
I.R.I.B.E. srl

Hanno collaborato:
Ing. Francesco Giorgi
Arch. Antonio Pesare
Geol. Simone Fabo
Geol. Filippo Avani
Ing. PhD Serena Corsario
Ing. Simone Leoni

STUDIO DI IMPATTO AMBIENTALE
ANALISI DEGLI EFFETTI AMBIENTALI
F - Sistema paesaggistico
Fotoinseimenti