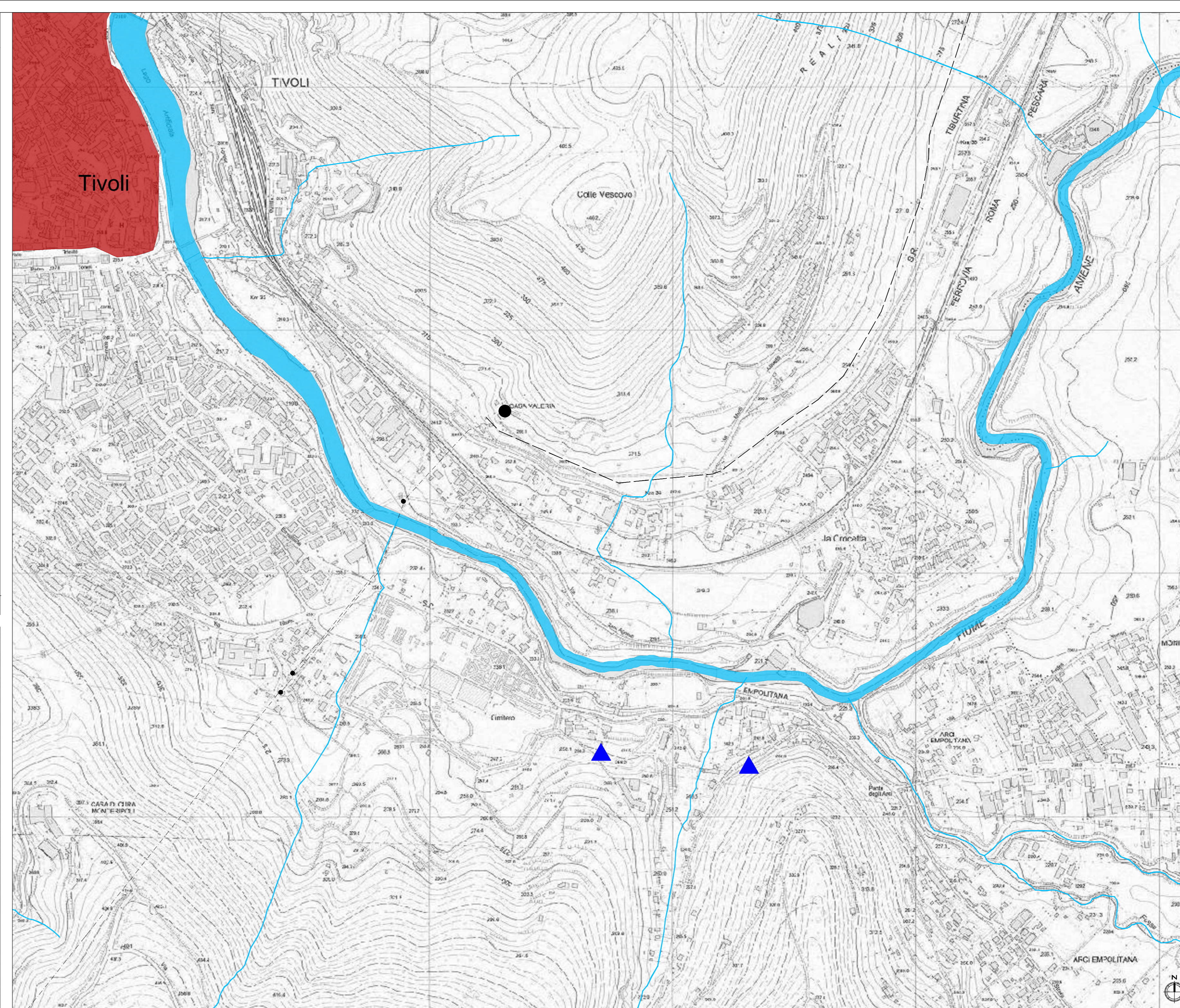


1) Casa Valeria

2) VIII Sifone esistente



Legenda

Riquadro 1 - Situazione Attuale - 2022

Infrastrutturazione storicizzata

- Direttoria di espansione
- ##### Ferrovia Roma - Sulmona

Sistema degli acquedotti

- Acquedotto Marcio
- VIII Sifone esistente
- ▲ Tracce del sistema acquedottistico romano

L'insediamento

- Insediamenti urbani storici

Valle fluviale

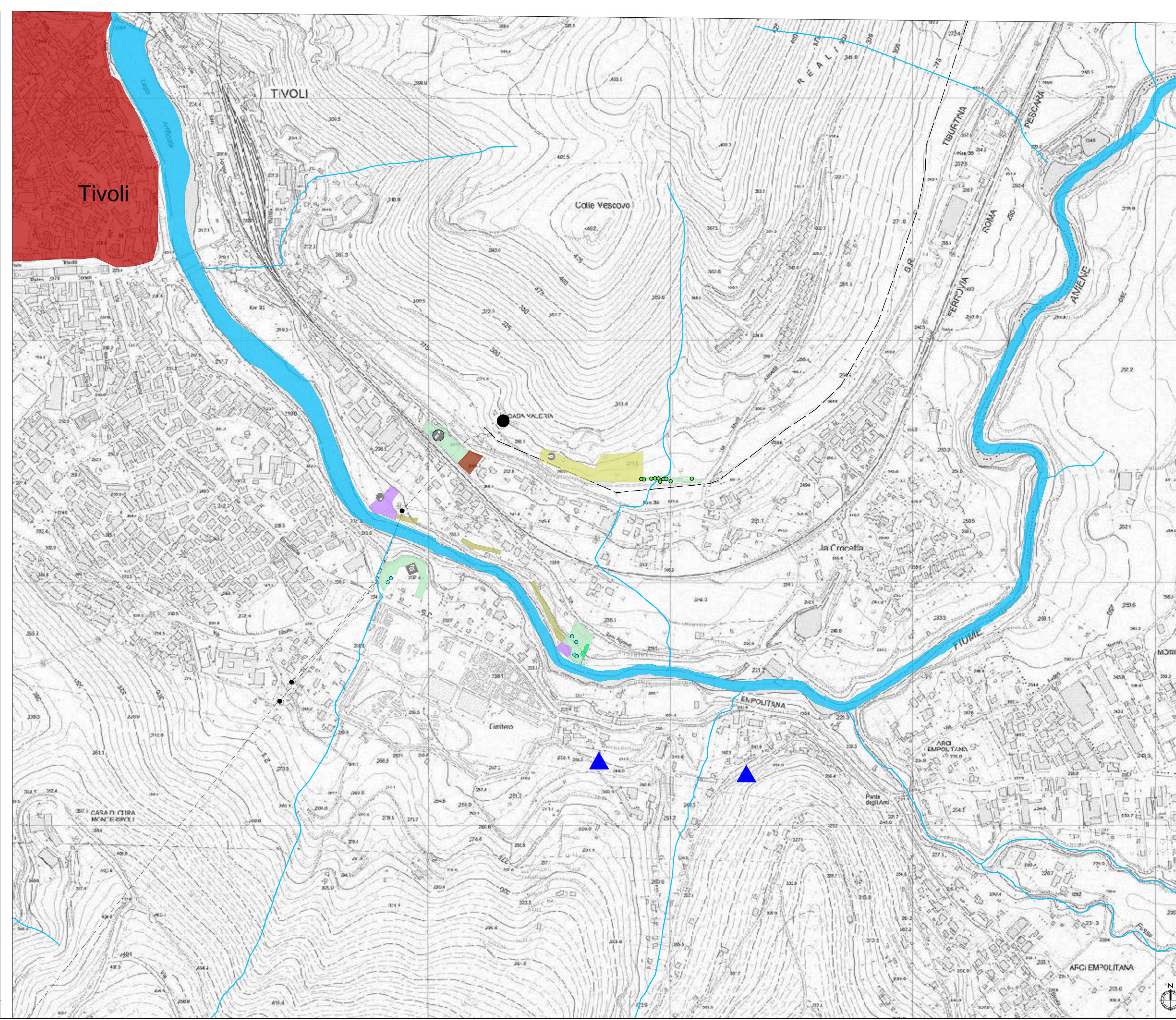
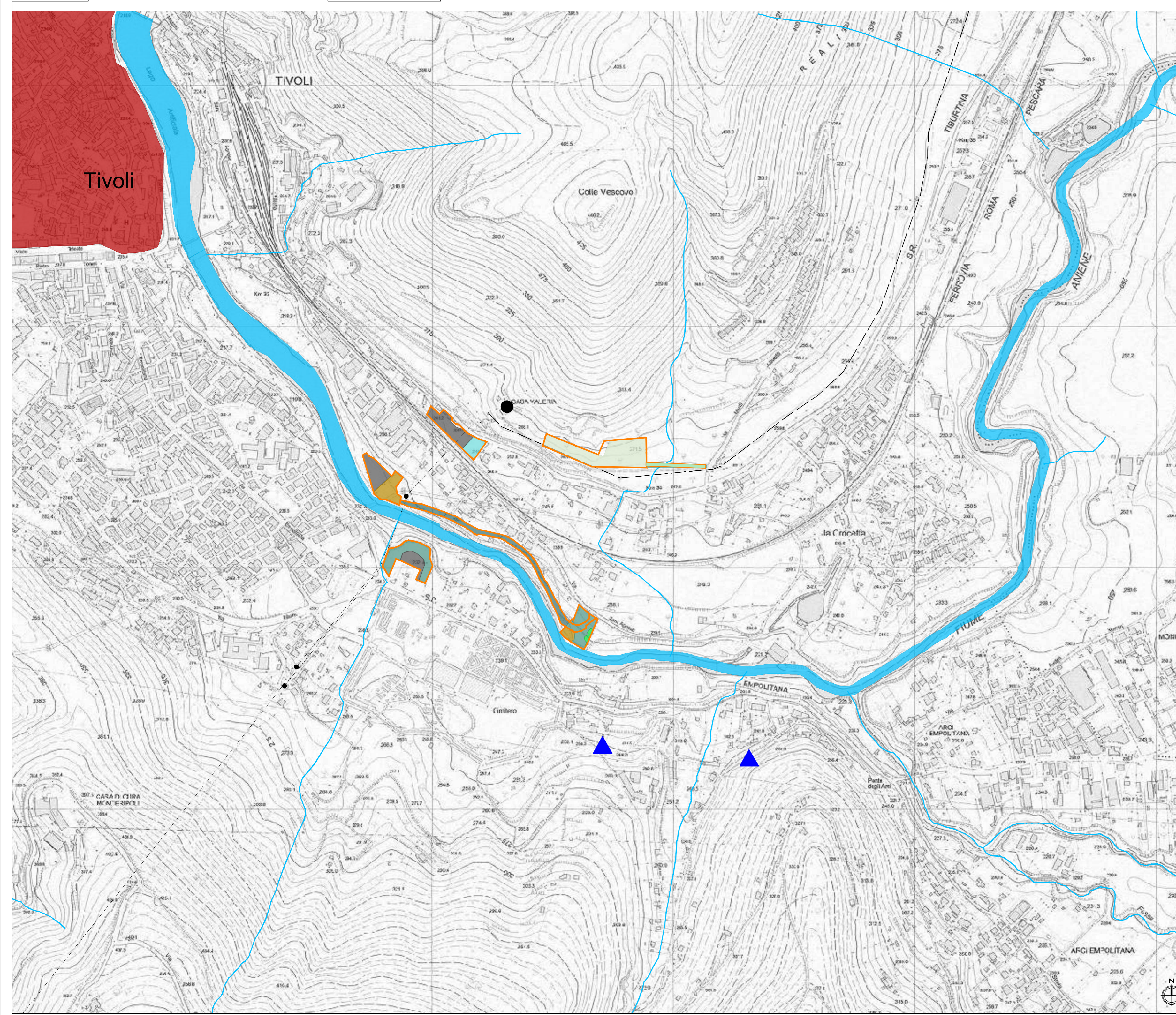
- Aniene
- Reticolo idrografico

Riquadro 2 - Configurazione di cantiere

- Area di cantiere
- Aree con vegetazione arborea o arbustiva in evoluzione
- Cannaie a prevalenza di *Arundo donax*
- Cespuglieti ed arbusteti
- Nuclei di vegetazione alloctona con dominanza di *Bambusaee*
- Praterie con vegetazione arborea ed arbustiva
- Tessuto urbano e vegetazione sinantropica
- Vegetazione ripariale a prevalenza di pino (*P. alba*) e salici (*Salix sp.*)

Riquadro 3 - Configurazione post operam

- Configurazione post operam
- Prato
- Arbusteto con ulivi
- Bosco a *Populus nigra*
- Bosco misto
- Arbusteto
- Cannaie a prevalenza di *Arundo donax*
- Esempi di ulivo oggetto di impianto e riimpianto
- Esempi di altre specie arboree oggetto di impianto e riimpianto



PRESIDENZA DEL CONSIGLIO DEI MINISTRI
MESSA IN SICUREZZA DEL SISTEMA
ACQUEDOTTISTICO DEL PESCHIERA PER
L'APPROVVIGIONAMENTO IDRICO
DI ROMA CAPITALE E DELL'AREA METROPOLITANA
IL COMMISSARIO STRAORDINARIO ING. PH.D MASSIMO SESSA
SUB COMMISSARIO ING. MASSIMO PATERNOSTRO

aceq ocquo ACEA ATO 2 SPA		IL RESPONSABILE DEL PROCEDIMENTO Ing. PH.D Alessio Delle Site SOPRINTESO AL RESPONSABILE DEL PROCEDIMENTO Ing. Avv. Vittorio Geronzi Sig.ra Claudia Isabella Ing. Barbara Poggio
aceq Ingegneria e servizi		CONSULENTE Ing. Gioglio Eramo
LABORATORIO A258SIA DO46 O COD. ATO2 AAM10121 DATA OTTOBRE 2022 SCALA 1:5000	Progetto di sicurezza e ammodernamento dell'approvvigionamento idrico del sistema metropolitano di Roma "Messa in sicurezza e ammodernamento del sistema idrico del Peschiera". L.n.108/2021, art. 17, n.77/2021 art. 44 allegato IV (con il finanziamento dell'Unione europea - Next Generation EU)	
AGG. N° DATA NOTE FIRMA	Sottoprogetto RADDOPPIO VIII SIFONE - TRATTO CASA VALERIA - USCITA GALLERIA RIPOLI FASE 1	
1 2 3 4 5 6	PROGETTO DI FATIBILITA' TECNICA ED ECONOMICA	
TEAM DI PROGETTAZIONE CAPO PROGETTO Ing. Angelo Marchetti AGENTI AMBITUALI Ing. PH.D Nicotina Stracquadri Hanno collaborato: Ing. Francesco Giorgi Arch. Antonio Pizzari Geol. Simone Fabbri Geol. Filippo Anni Ing. PH.D Serena Corsano Ing. Simone Leoni	CONSULENTE I.R.I.B.E. srl STUDIO DI IMPATTO AMBIENTALE NTEGRAZIONI MIC NOTA PROT. 3326 DEL 13/09/2022 Rappresentazione dei concept dell'intervento di paesaggio	