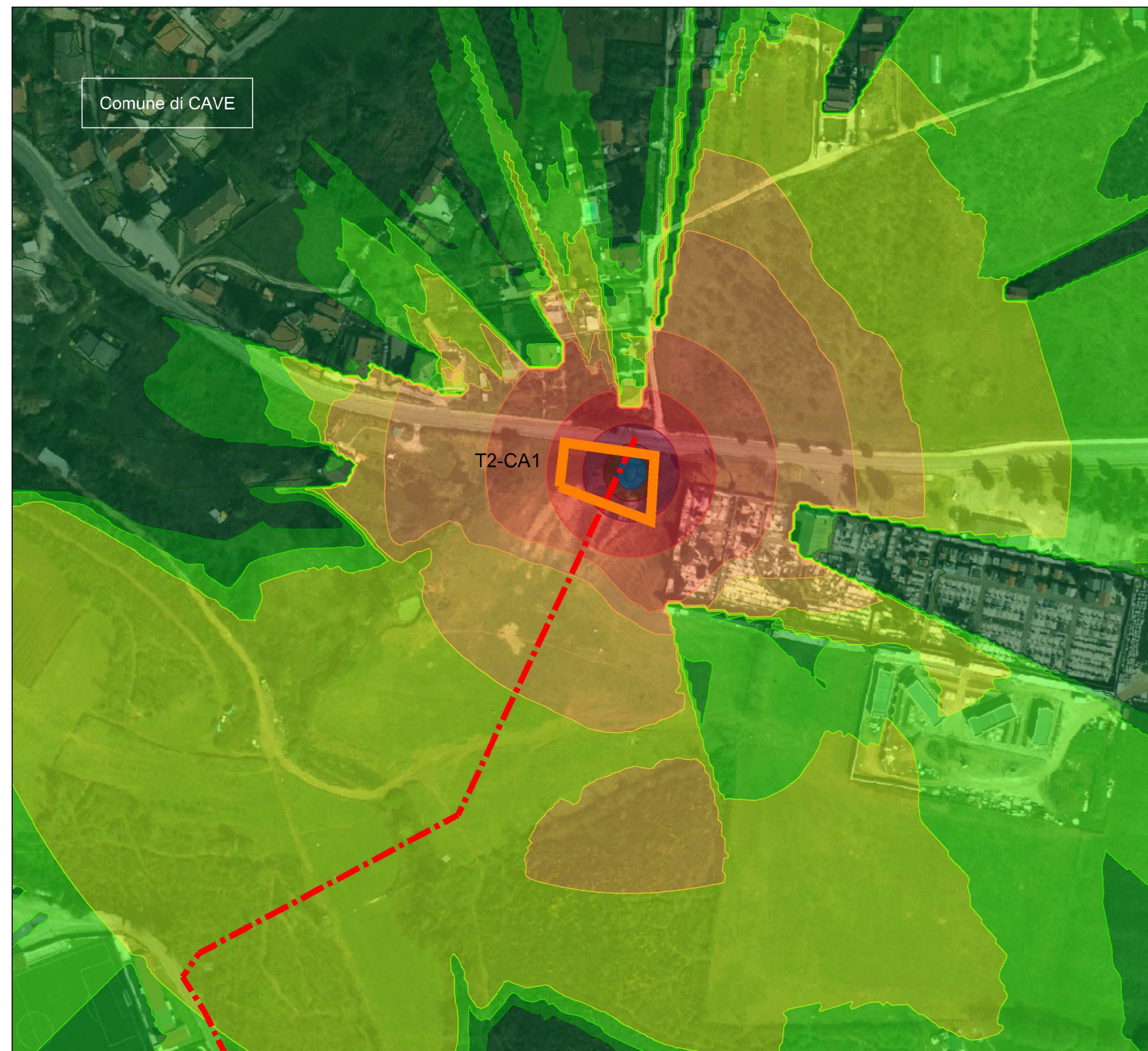
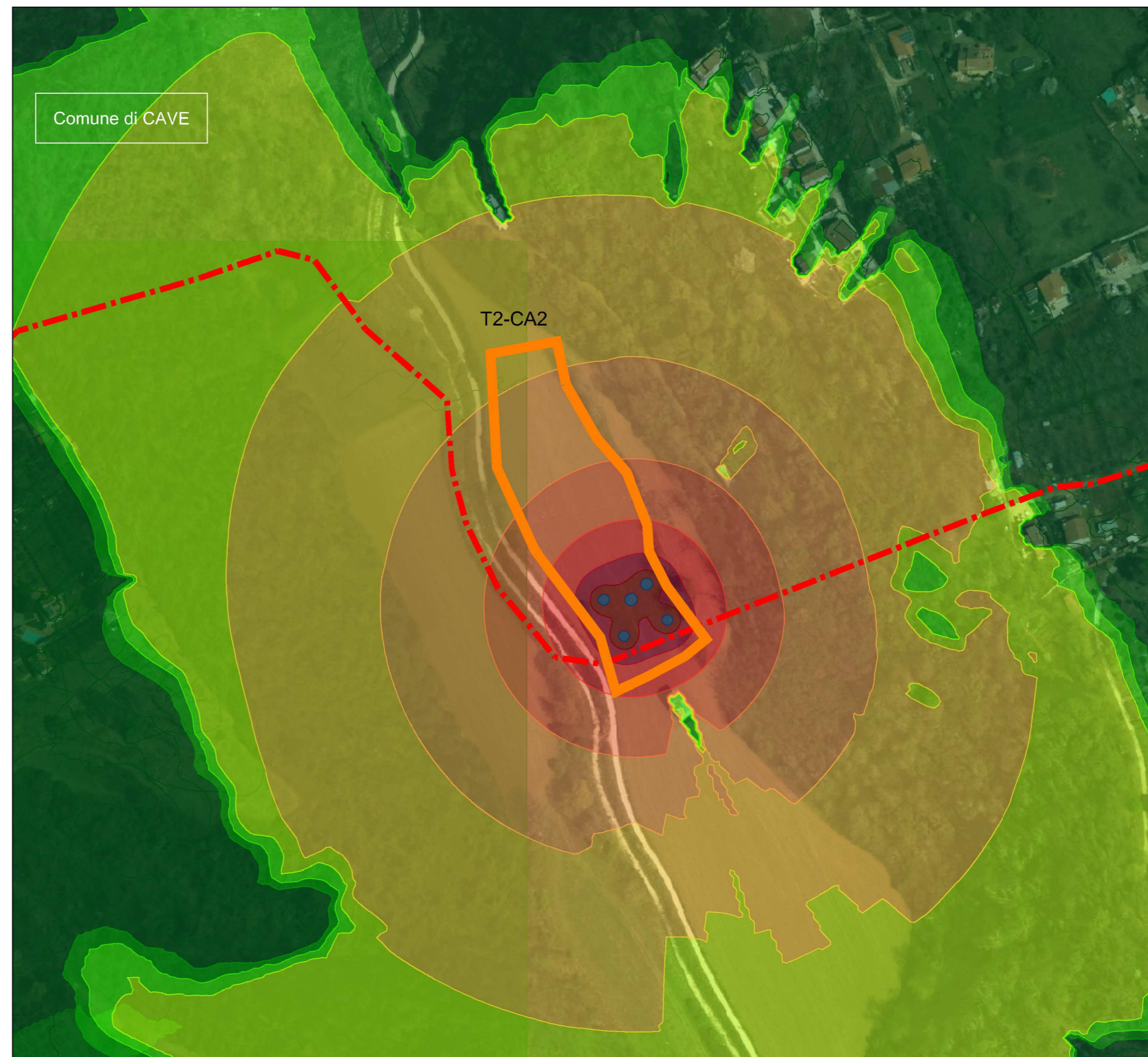


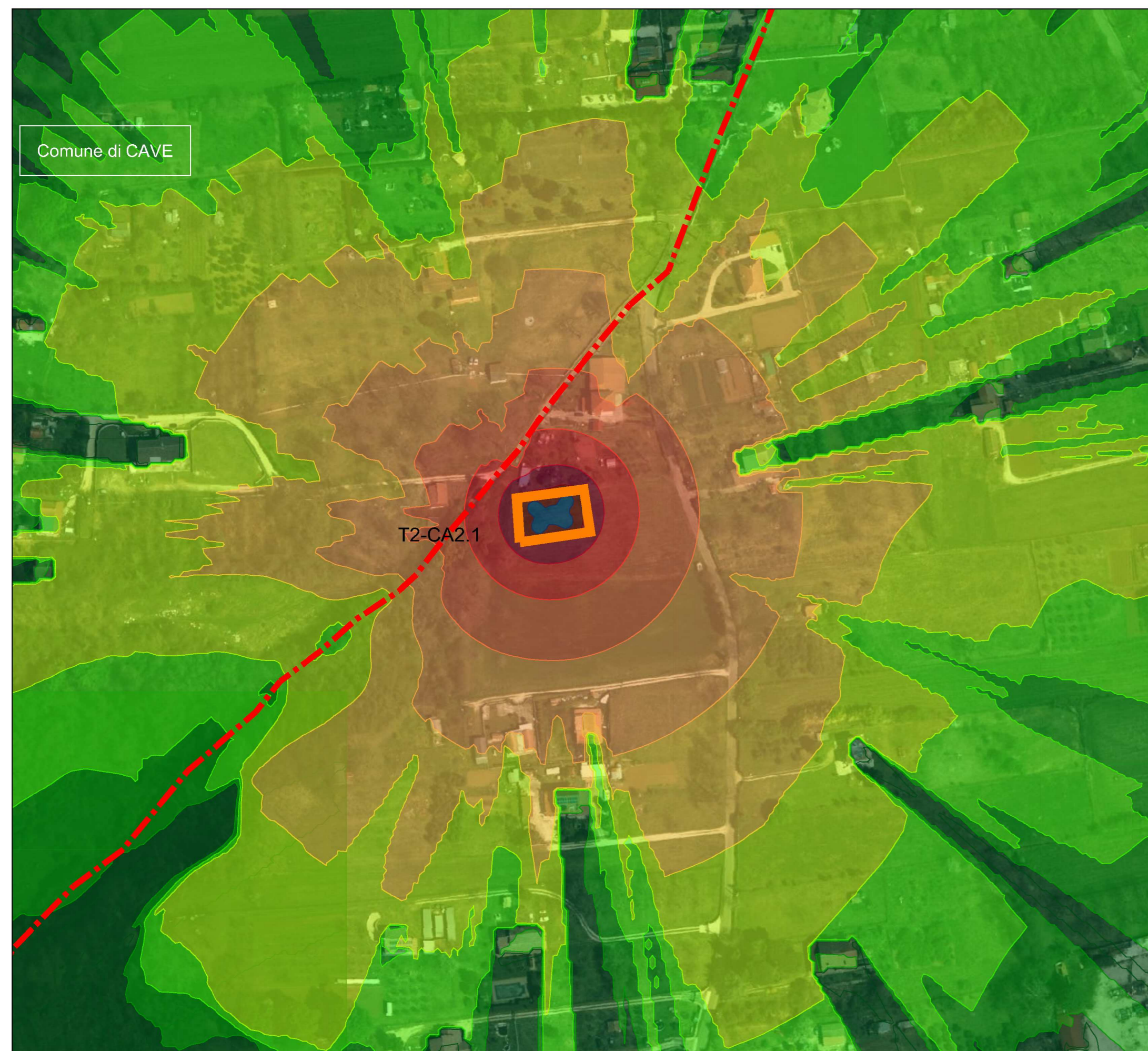
CANTIERE T2-CA1



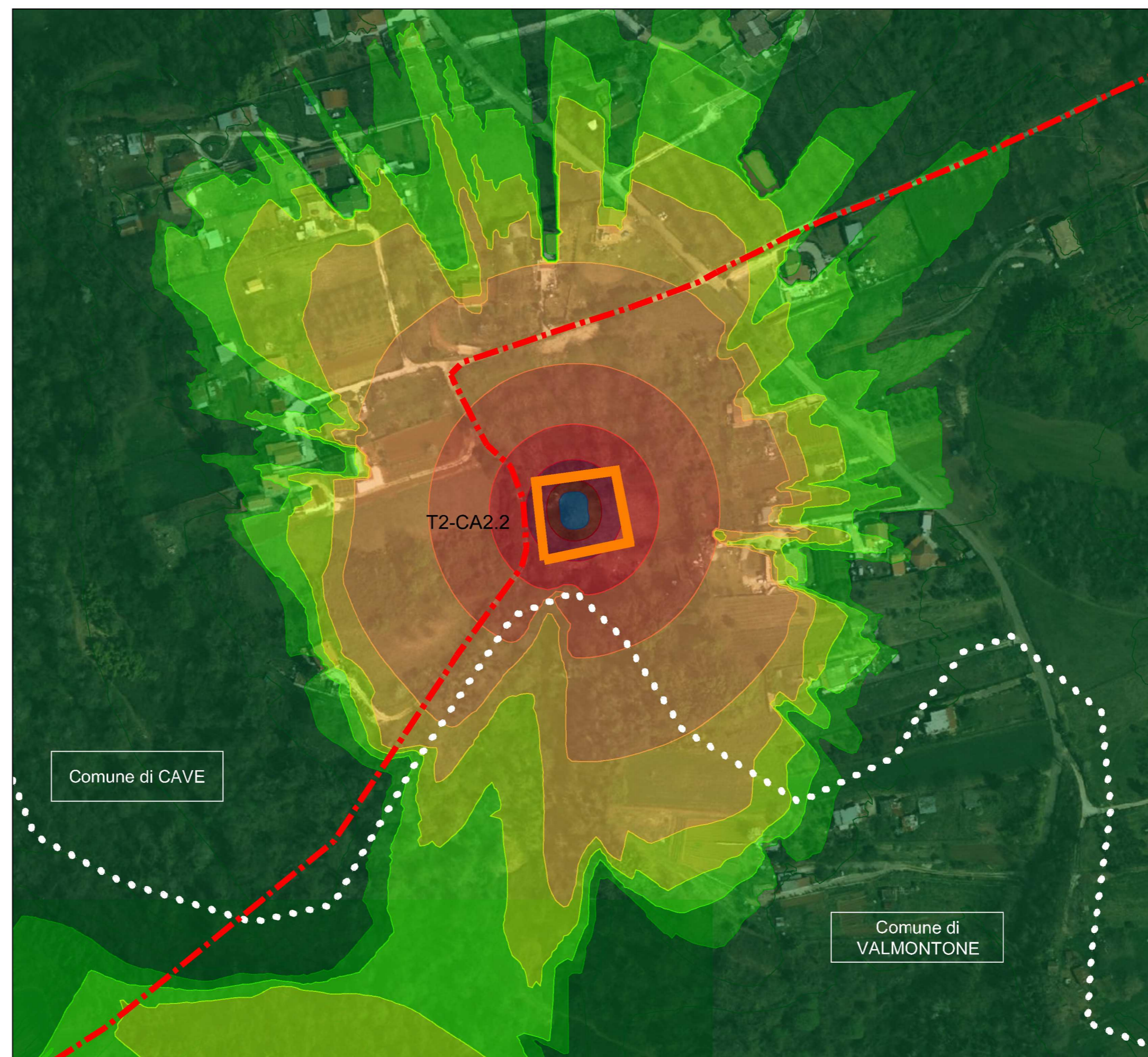
CANTIERE T2-CA2



CANTIERE T2-CA2.1



CANTIERE T2-CA2.2

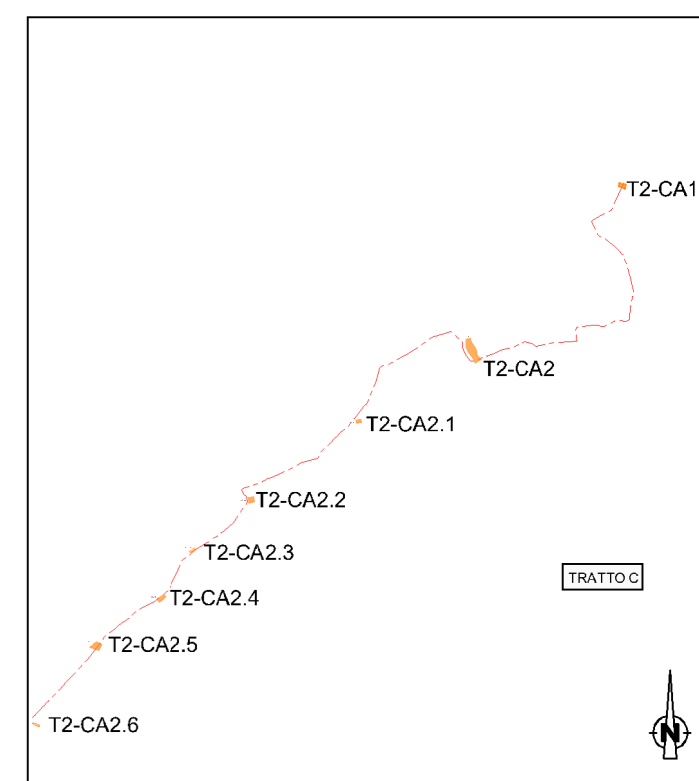


LEGENDA

- Condotta di progetto
- Confini comunali
- Aree di cantiere

Livelli sonori in dB(A)

- <30
- 30-35
- 35-40
- 40-45
- 45-50
- 50-55
- 55-60
- 60-65
- 65-70
- 70-75
- ≥75



PRESIDENZA DEL CONSIGLIO DEI MINISTRI
MESSA IN SICUREZZA DEL SISTEMA ACQUEDOTTISTICO DEL PESCHIERA PER L'APPROVVIGIONAMENTO IDRICO DI ROMA CAPITALE E DELL'AREA METROPOLITANA

IL COMMISSARIO STRAORDINARIO ING. PHD MASSIMO SESSA
 SUB COMMISSARIO ING. MASSIMO PATERNOSTRO

aceq
 acqua
 ACEA ATO 2 SPA

IL RESPONSABILE DEL PROCEDIMENTO
 Ing. PhD Alessia Delle Site
 SUPPORTO AL RESPONSABILE DEL PROCEDIMENTO
 Dott. Avv. Vittorio Gennari
 Sig.ra Claudia Iacobelli
 Ing. Barnaba Paglia

aceq
 ingegneria e servizi

ELABORATO
A246 SIA D058 0
 COD. ATO2 ASI10607

Progetto di sicurezza e ammodernamento dell'approvvigionamento della città metropolitana di Roma
 "Messa in sicurezza e ammodernamento del sistema idrico del Peschiera",
 L.n.108/2021, ex DL n.77/2021 art. 44 Allegato IV

DATA OTTOBRE 2022 SCALA 1:2.000

AGG. N.	DATA	NOTE	FIRMA
1			
2			
3			
4			
5			
6			

Sottoprogetto
CONDOTTA MONTE CASTELLONE - COLLE S.ANGELO (VALMONTONE)
 (con il finanziamento dell'Unione europea - Next Generation EU)

TEAM DI PROGETTAZIONE
 RESPONSABILE PROGETTAZIONE
 Ing. Angelo Marchetti
 CAPO PROGETTO
 Ing. Viviana Angeloro
 ASPETTI AMBIENTALI
 Ing. PhD Nicoletta Stracqualursi
 Ing. Francesca Giorgi
 Hanno collaborato:
 Ing. Francesca Giorgi
 Pass. Fabiola Gemmer
 Geol. Simone Fabo
 Ing. Simone Leoni
 Ing. PhD Serena Conserva
 Geol. Filippo Arsie
 Geol. Paolo Caporossi

PROGETTO DI FATTIBILITÀ TECNICA ED ECONOMICA
 CUP G91B210006460002

STUDIO DI IMPATTO AMBIENTALE
 CARTA DELLE CURVE ISOFONICHE
 LEQ DIURNO FASE DI CANTIERE 1/2

