

CONTESTO

1 VINCOLI

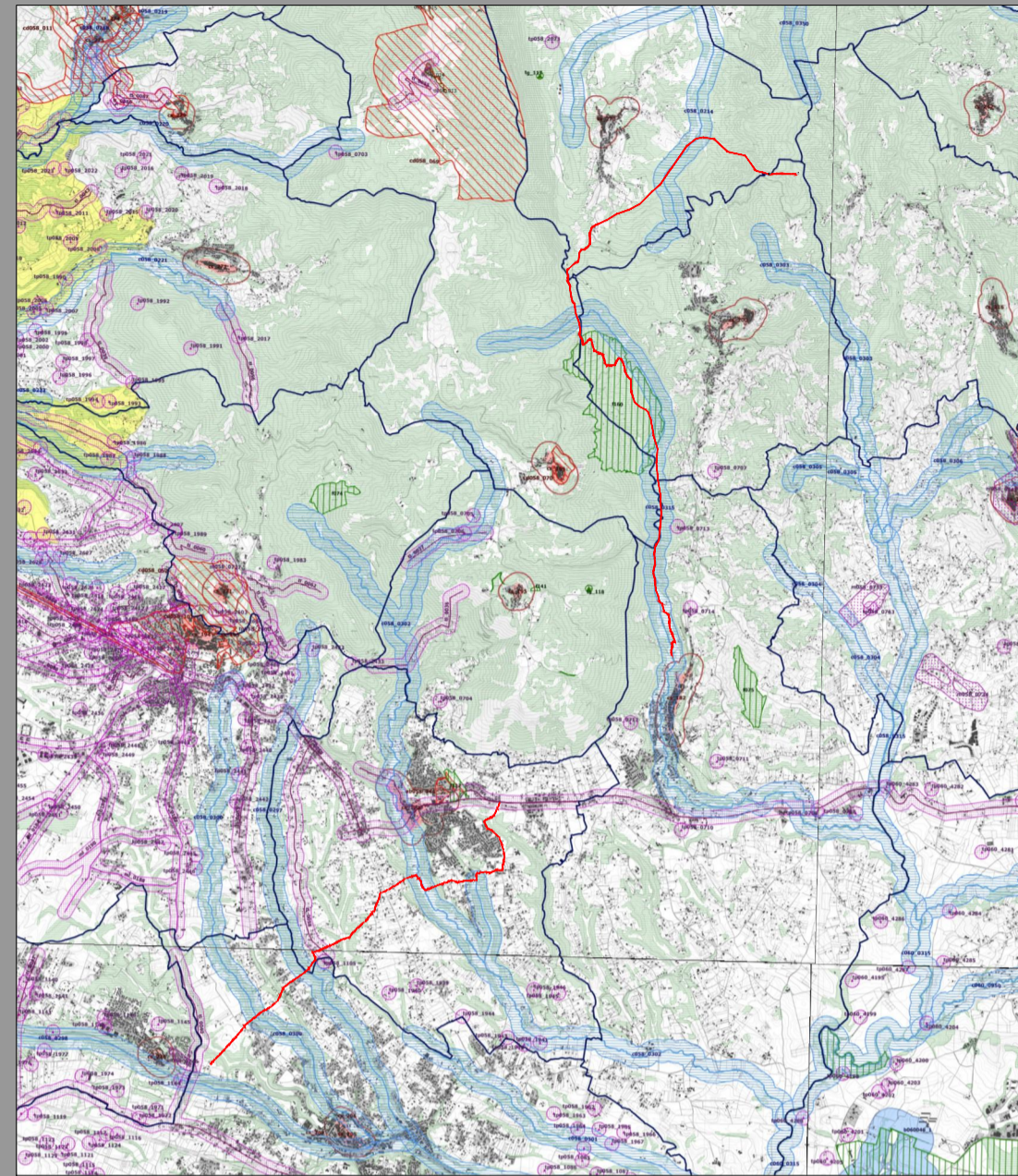
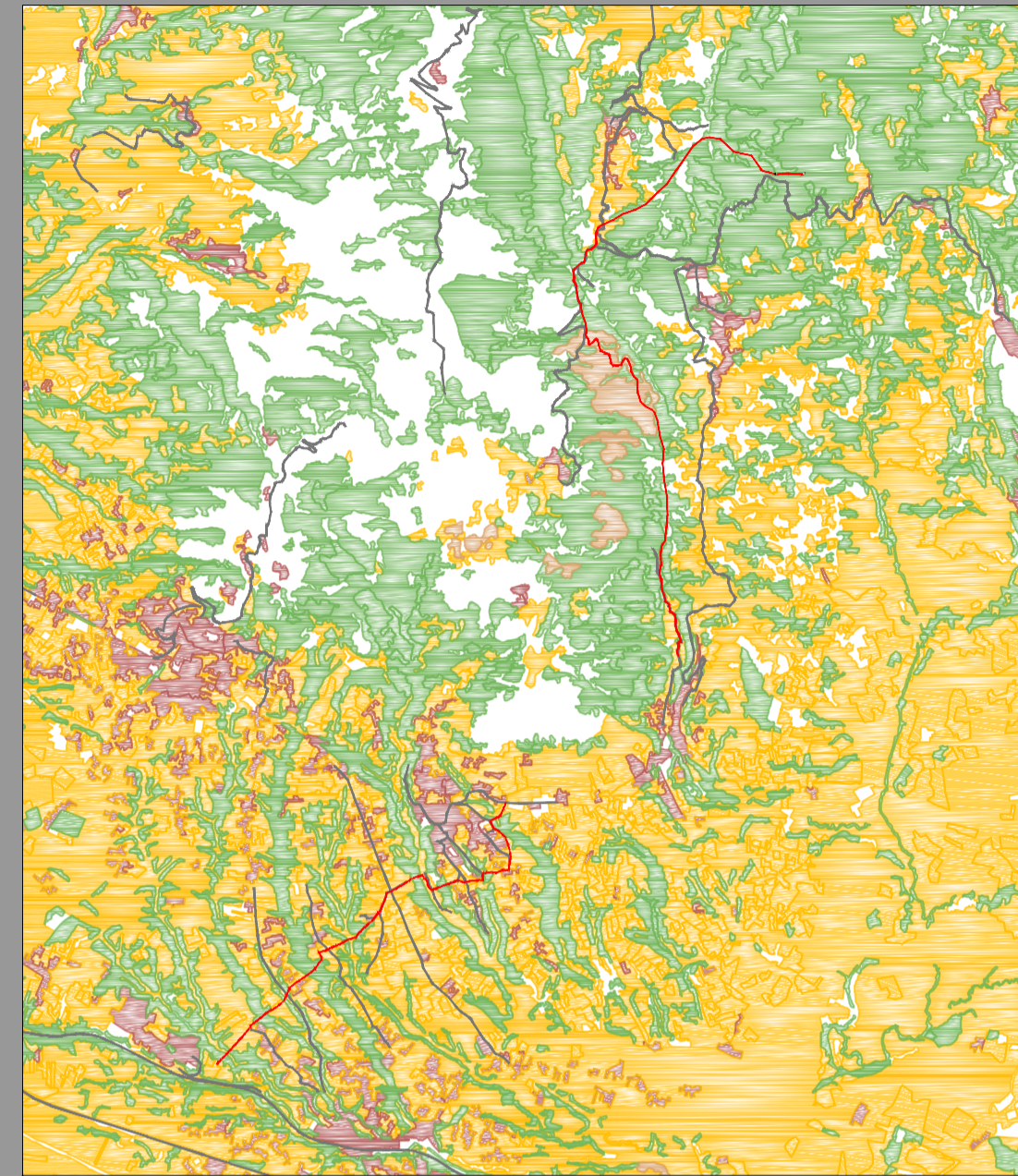


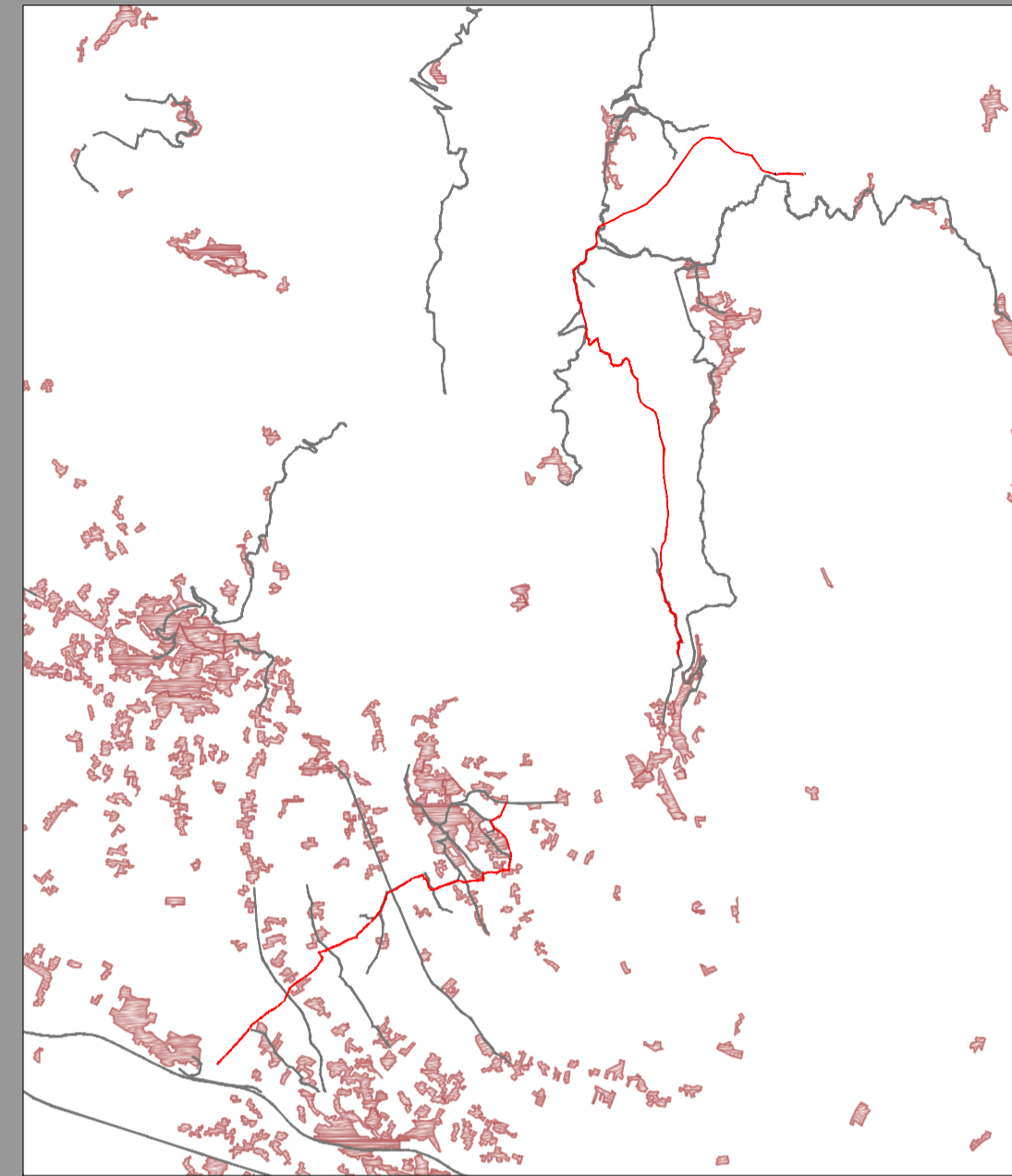
Tavola B del PTPR Lazio
Beni paesaggistici - art.134 co.1 lett.a), b) e c) D.lgs 42/2004

2 USI-VOCAZIONI



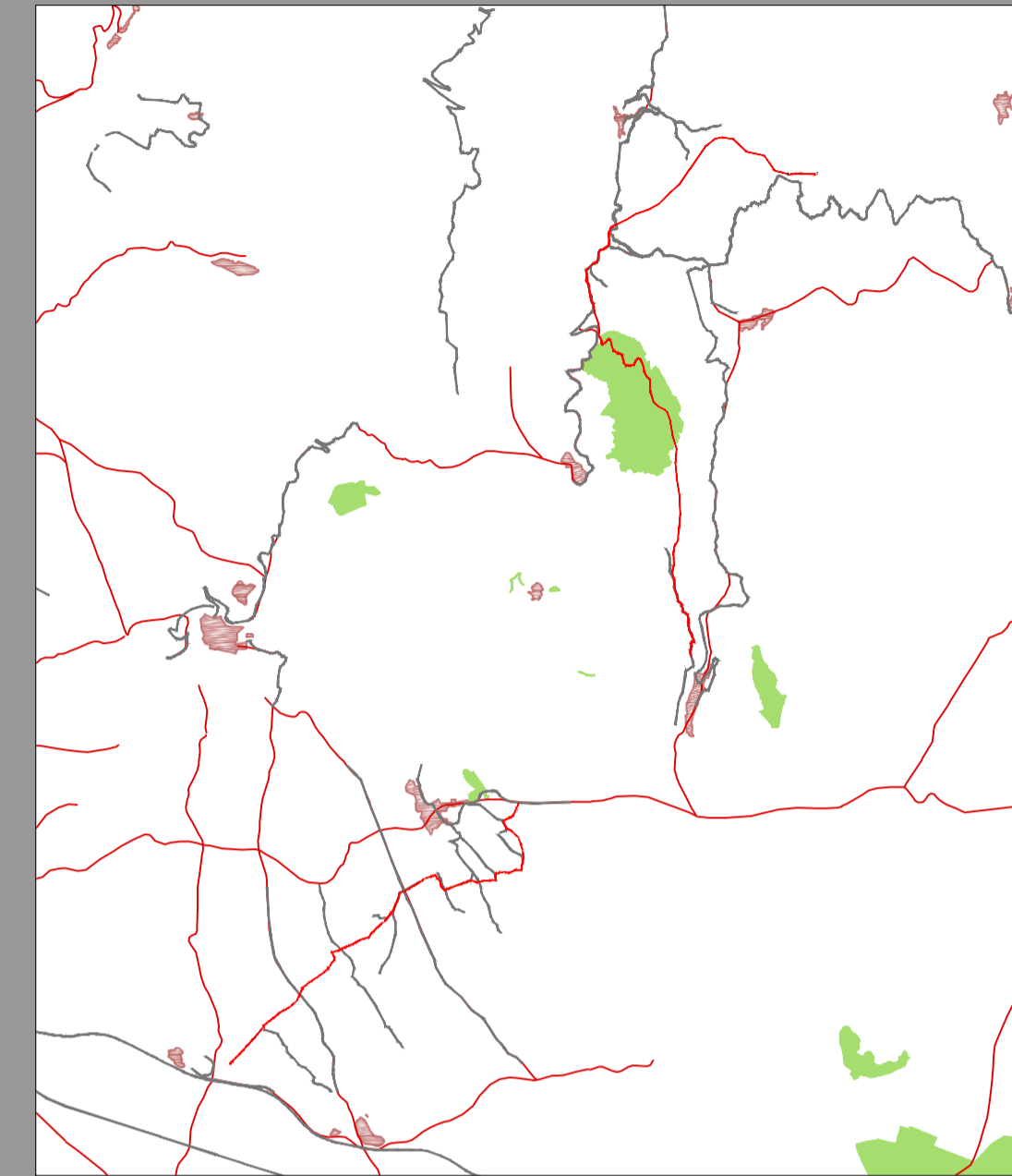
- Agricoli
- Castagni da frutto
- Boschi
- Insediamenti

3 ACCESSIBILITA'



- Viabilità principale
- Insediamenti

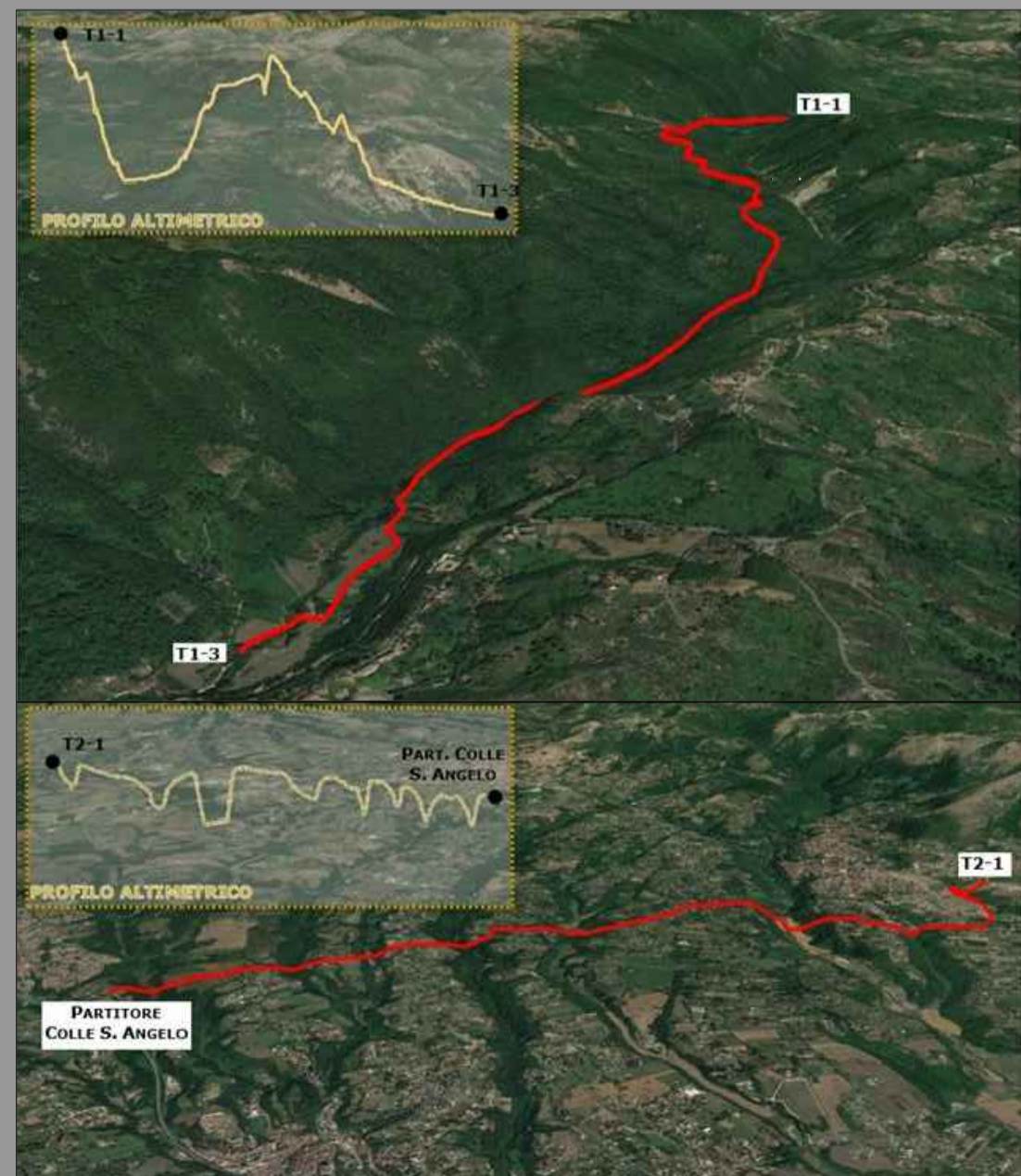
4 RELAZIONE TRA GLI ELEMENTI LANDMARKS



- Aree protette
- Centri storici
- Viabilità antica
- Viabilità principale

FORMA

5 ELEMENTI STRUTTURALI



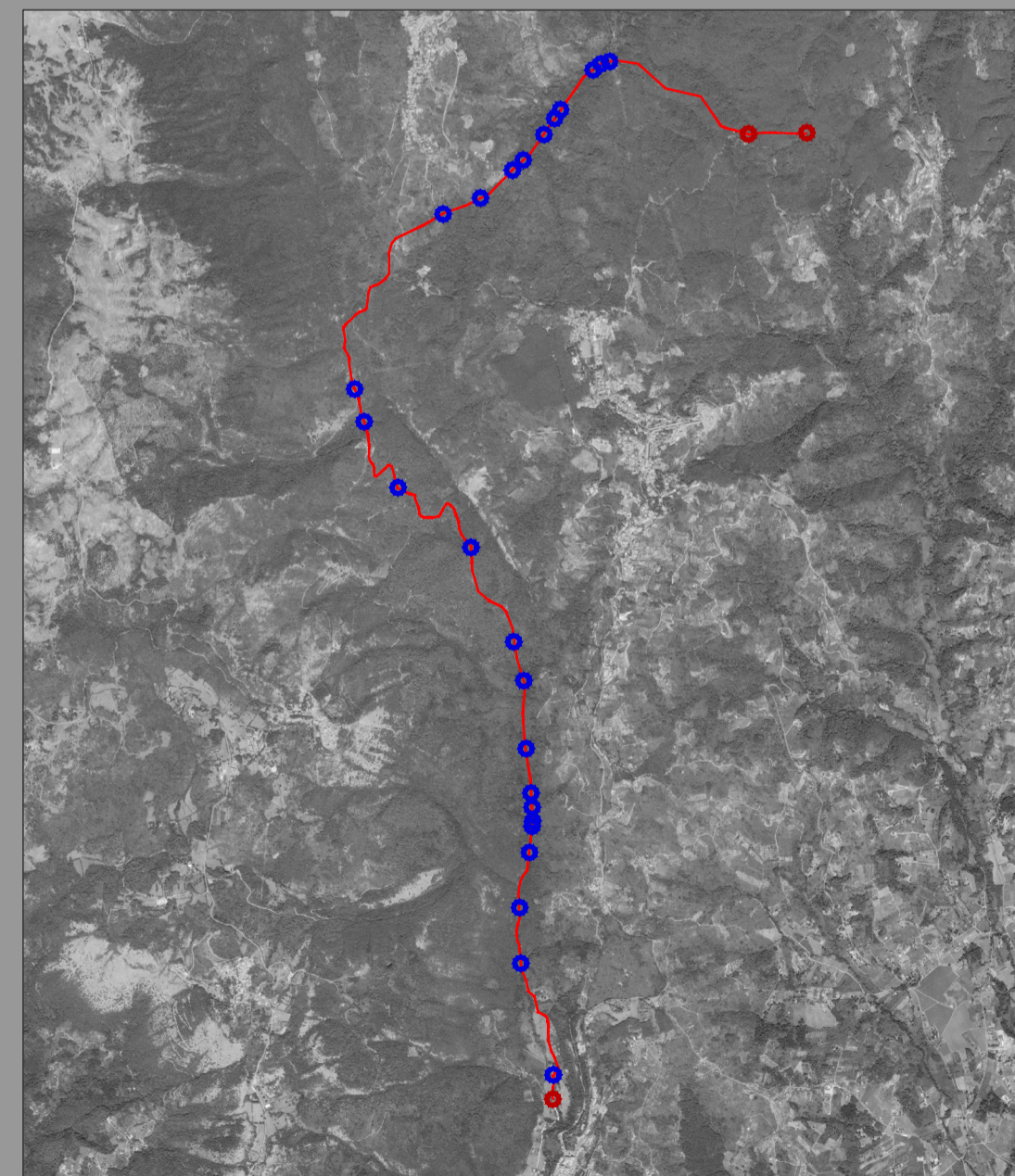
Altimetria

6 ESTENSIONE / VISIBILITÀ

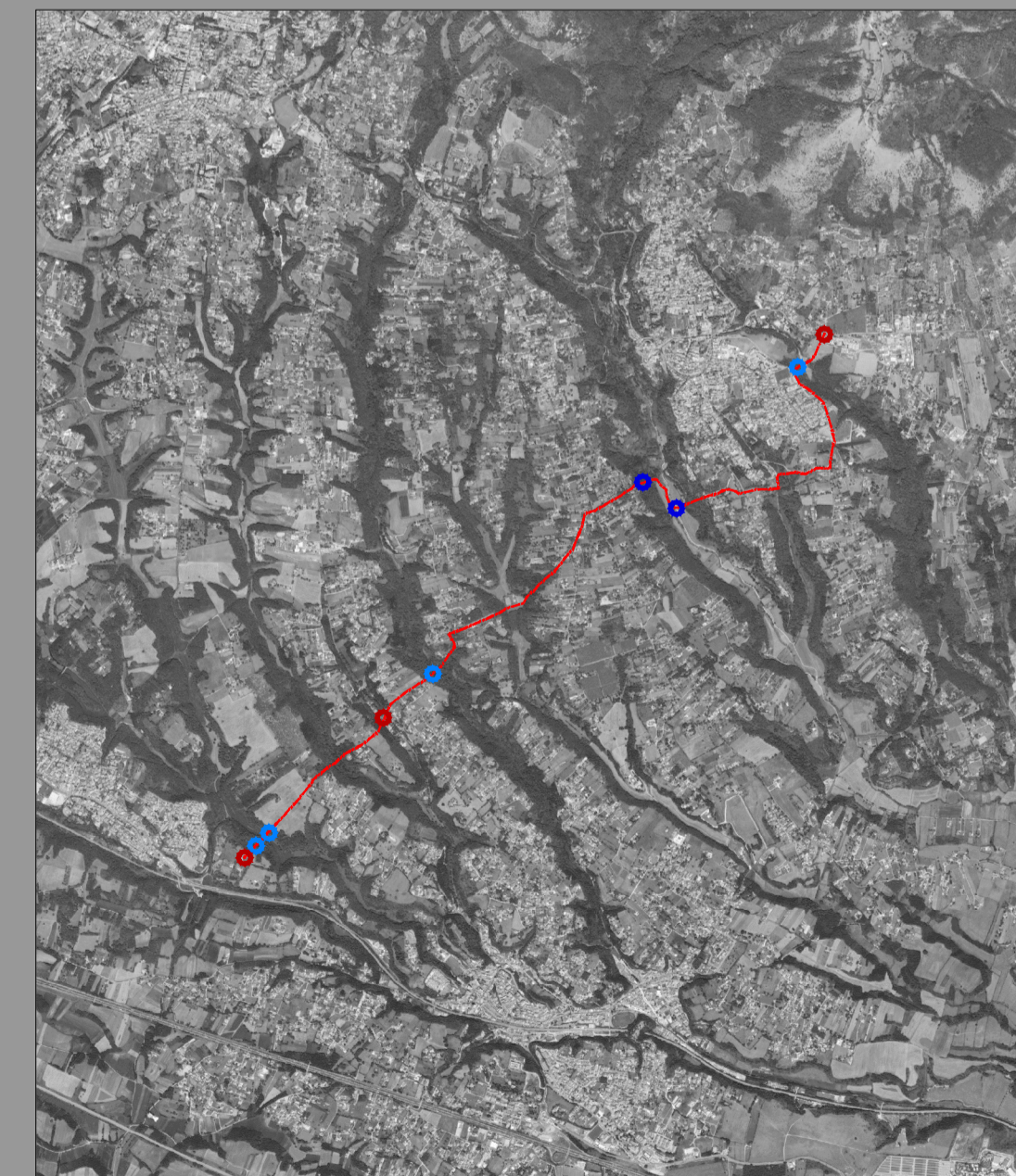


- Bacini di visibilità
- Luoghi di fruizione statica
- Luoghi di fruizione dinamica
- Schermi naturali: limiti aree boscate
- Schermi antropici: edifici singoli

7 AMBITI DI INTERVENTO



Tratta A



Tratta C

PROCESSO



PRESIDENZA DEL CONSIGLIO DEI MINISTRI

MESSA IN SICUREZZA DEL SISTEMA ACQUEDOTTISTICO DEL PESCHIERA PER L'APPROVVIGIONAMENTO IDRICO DI ROMA CAPITALE E DELL'AREA METROPOLITANA

IL COMMISSARIO STRAORDINARIO ING. PHD MASSIMO SESSA
SUB COMMISSARIO ING. MASSIMO PATERNOSTRO



ELABORATO
A246 SIA D062 0

COD. ATO2 ASI10607

DATA OTTOBRE 2022 SCALA VARIE

AGG. N.	DATA	NOTE	FIRMA
1			
2			
3			
4			
5			
6			

IL RESPONSABILE DEL PROCEDIMENTO
Ing. PhD Alessia Delle Site
SUPPORTO AL RESPONSABILE DEL PROCEDIMENTO
Dott. Avv. Vittorio Gennari
Sig.ra Claudia Iacobelli
Ing. Barnaba Paglia

Progetto di sicurezza e ammodernamento dell'approvvigionamento della città metropolitana di Roma "Messa in sicurezza e ammodernamento del sistema idrico del Peschiera".
L.n.108/2021, ex DL n.77/2021 art. 44 Allegato IV

Sottoprogetto
CONDOTTA MONTE CASTELLONE - COLLE S.ANGELO (VALMONTONE)
(con il finanziamento dell'Unione europea - Next Generation EU)

PROGETTO DI FATTIBILITÀ TECNICA ED ECONOMICA
CUP G91B210006460002

TEAM DI PROGETTAZIONE
RESPONSABILE PROGETTAZIONE
Ing. Angelo Marchetti
CAPO PROGETTO
Ing. Viviana Angeloro
ASPETTI AMBIENTALI
Ing. PhD Nicoletta Stracqualursi
Ing. Francesca Giorgi
Hanno collaborato:
Ing. Francesca Giorgi
Paes. Fabiola Gennaro
Geol. Simone Fabo
Ing. Simone Leoni
Ing. PhD Serena Conserva
Geol. Filippo Arsie
Geol. Paolo Caporossi

CONSULENTI
VDP S.r.l.

STUDIO DI IMPATTO AMBIENTALE
PROGETTO DI PAESAGGIO - CARATTERI IDENTITARI DEL CONTESTO

