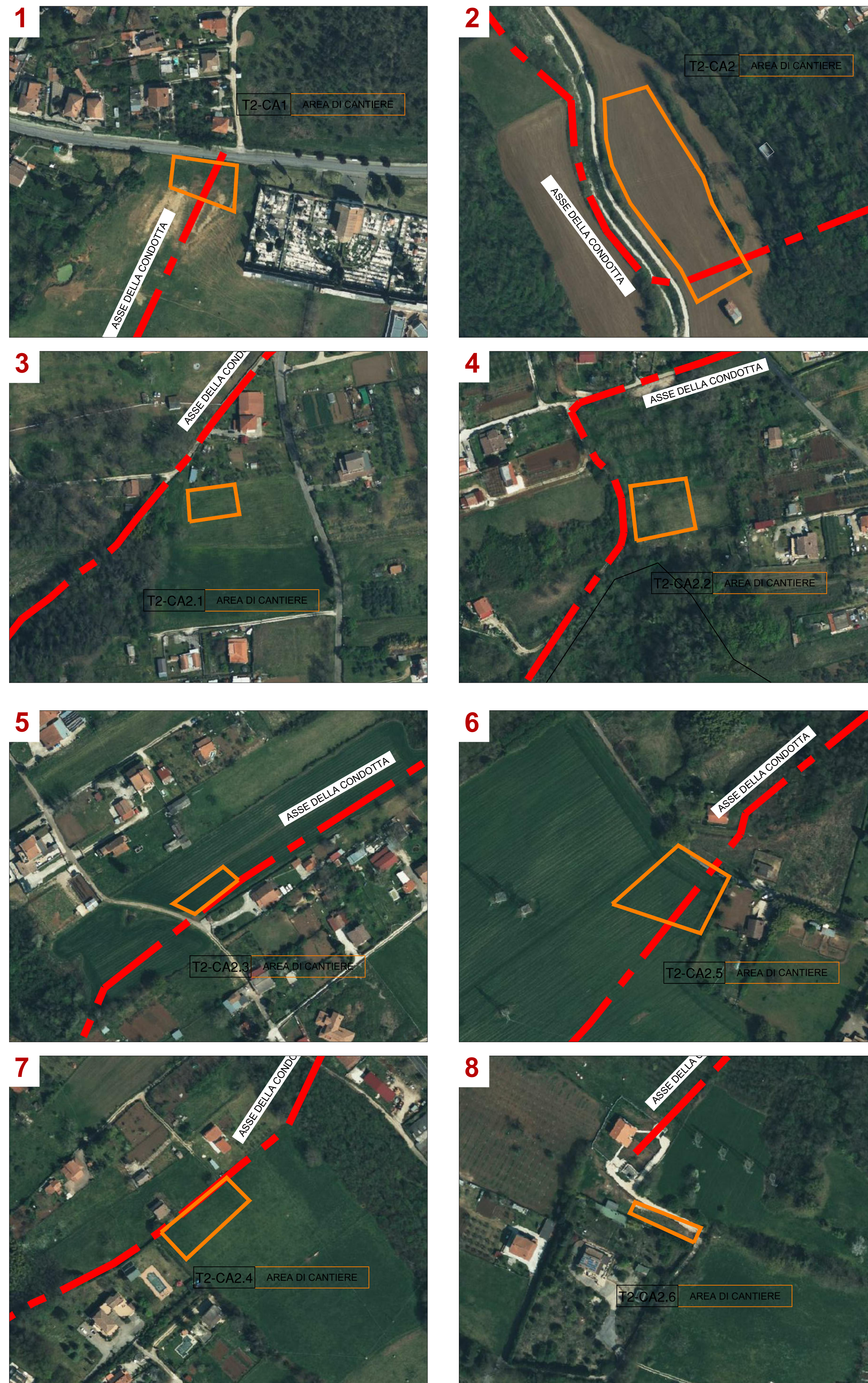
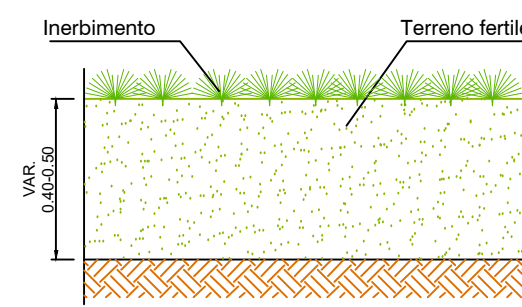


AREE DI CANTIERE TRATTO C
Scala 1:2.000

Particolare del ripristino delle Aree di cantiere in aree agricole



Sezione tipo ripristino del suolo

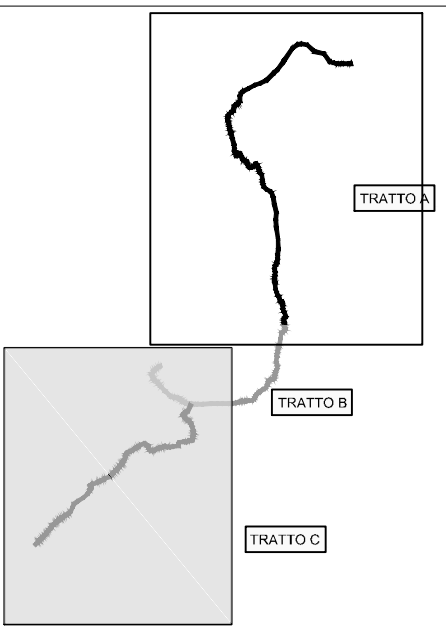


Miscuglio specie per inerbimento

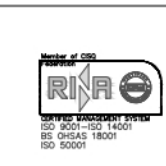
Famiglia Graminacee	<i>Arrhenatherum elatius</i>
	<i>Dactylis glomerata</i>
	<i>Lolium perenne</i>
	<i>Lolium multiflorum</i>
	<i>Holcus lanatus</i>
	<i>Poa pratensis</i>
	<i>Phleum pratense</i>
Famiglia Leguminosae	<i>Festuca rubra</i>
	<i>Anthoxanthum odoratum</i>
	<i>Lotus corniculatus</i>
	<i>Medicago sativa</i>
	<i>Vicia sativa</i>
	<i>Vicia villosa</i>
	<i>Tribolium pratense</i>
	<i>Tribolium repens</i>
<i>Onobrychis vicifolia</i>	

LEGENDA

- Condotta di progetto
 - Condotta di recente realizzazione
 - Condotte esistenti
 - Confini comunali
 - Condotta esistente NASC
 - Manufatto
- Cantiere
- Aree di cantiere



PRESIDENZA DEL CONSIGLIO DEI MINISTRI
MESSA IN SICUREZZA DEL SISTEMA
ACQUEDOTTISTICO DEL PESCHIERA PER
L'APPROVVIGIONAMENTO IDRICO
DI ROMA CAPITALE E DELL'AREA METROPOLITANA
IL COMMISSARIO STRAORDINARIO ING. PhD MASSIMO SESSA
SUB COMMISSARIO ING. MASSIMO PATERNOSTRO



IL RESPONSABILE DEL PROCEDIMENTO
Ing. PhD Alessia Delle Site
SUPPORTO AL RESPONSABILE DEL PROCEDIMENTO
Dott. Avv. Vittorio Gennari
Sig.ra Claudia Iacobelli
Ing. Barnaba Paglia



ELABORATO
A246 SIA D066 0

COD. ATO2 ASI10607

DATA OTTOBRE 2022 SCALA

AGG. N. DATA NOTE FIRMA

1			
2			
3			
4			
5			
6			

Progetto di sicurezza e ammodernamento
dell'approvvigionamento della città
metropolitana di Roma
'Messa in sicurezza e ammodernamento del sistema
idrico del Peschiera'.
L.n.108/2021, ex DL n.77/2021 art. 44 Allegato IV

Sottoprogetto
CONDOTTA MONTE CASTELLONE – COLLE
S.ANGELO (VALMONTONE)
(con il finanziamento dell'Unione
europea – Next Generation EU)

PROGETTO DI FATTIBILITÀ TECNICA
ED ECONOMICA
CUP G91B21000646002

TEAM DI PROGETTAZIONE

RESPONSABILE PROGETTAZIONE
Ing. Angelo Marchetti
CAPO PROGETTO
Ing. Vicenzo Angeloro
ASPETTI AMBIENTALI
Ing. PhD Nicoletta Stracqualursi
Ing. Francesca Giorgi
Hanno collaborato:
Ing. Francesco Giorgi
Paes. Fabiola Gennaro
Geol. Simone Fabio
Ing. Simone Leon
Ing. PhD Serena Conserva
Geol. Filippo Arsie
Geol. Paolo Caporossi

CONSULENTI
VSP S.r.l.

STUDIO DI IMPATTO AMBIENTALE
PROGETTO DI PAESAGGIO – CARTA DEGLI
INTERVENTI DI MITIGAZIONE 2/2

